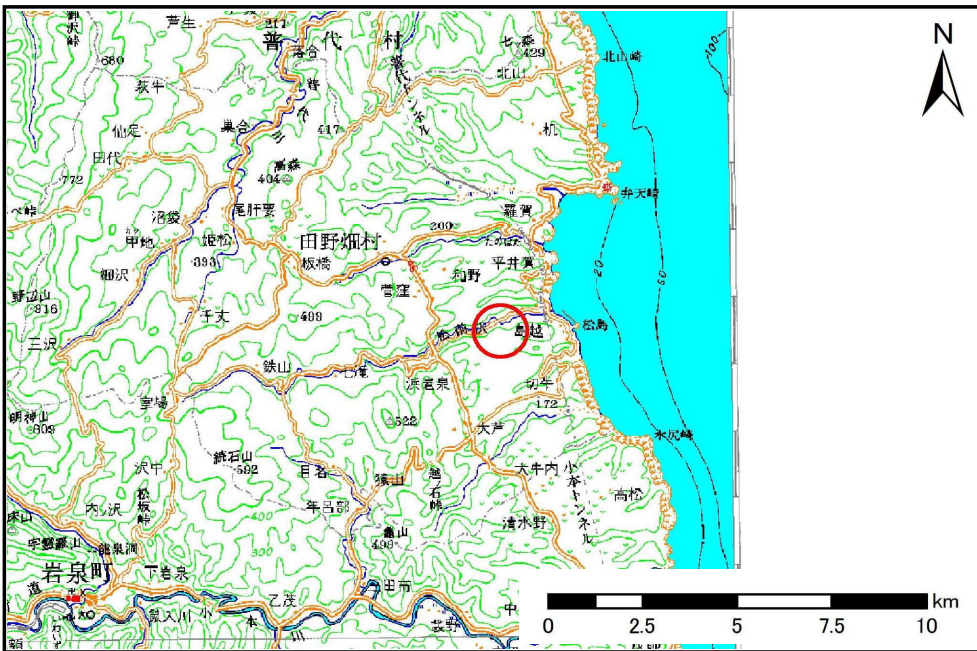


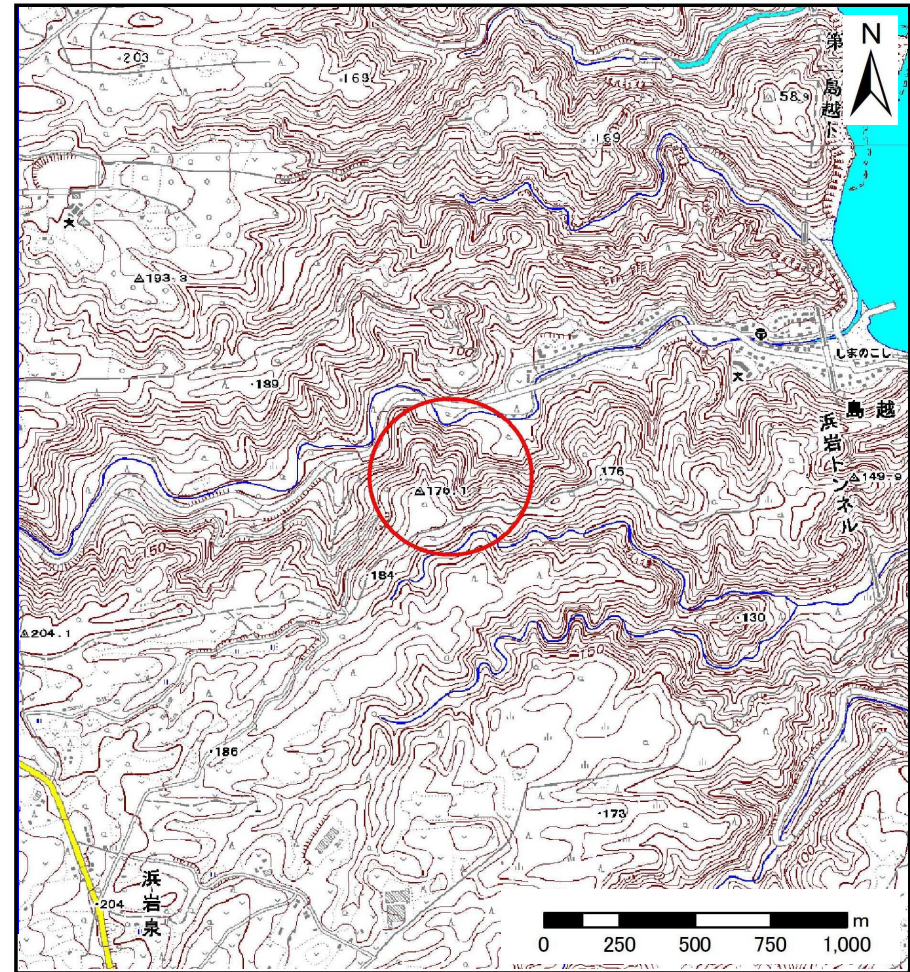
土砂災害防止に関する基礎調査(土石流)

表紙 位置,位置図

自然現象の種類	土石流
溪流番号	J063106
水系名	松前川
河川名	松前川
溪流名	島越の沢5
所在地	岩手県下閉伊郡田野畑村島越
調査機関	沿岸広域振興局土木部岩泉土木センター



位置図(S=1:200,000)



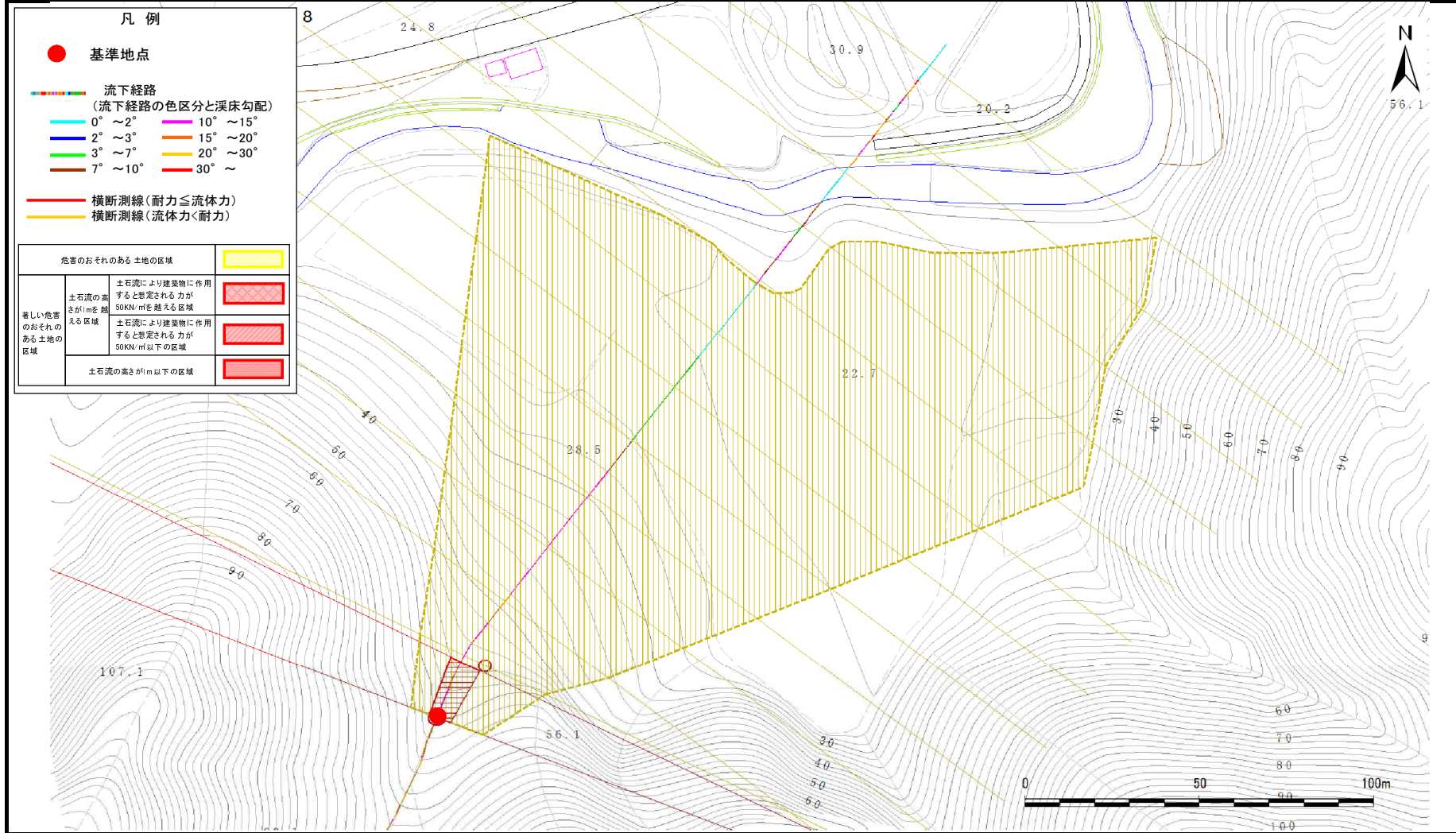
概況図(S=1:25,000)

土石流区域調査

様式3-1 危害のおそれのある土地、著しい危害のおそれのある土地の設定図

調査年度	平成24年度
調査年度	平成24年度

溪流の位置	溪流番号	J063106	溪流名	島越の沢5	所在地	岩手県下閉伊郡田野畑村島越
-------	------	---------	-----	-------	-----	---------------



凡例

- 基準地点
- 流下経路
(流下経路の色区分と溪床勾配)
 - 0° ~ 2°
 - 10° ~ 15°
 - 2° ~ 3°
 - 15° ~ 20°
 - 3° ~ 7°
 - 20° ~ 30°
 - 7° ~ 10°
 - 30° ~
- 横断測線(耐力≧流体力)
- 横断測線(流体力<耐力)

危害のおそれのある土地の区域		
著しい危害のおそれのある土地の区域	土石流の高さが1mを超える区域	
	土石流により建築物に作用する想定される力が50kN/mを超える区域	
	土石流により建築物に作用する想定される力が50kN/m以下の区域	
土石流の高さが1m以下の区域		

