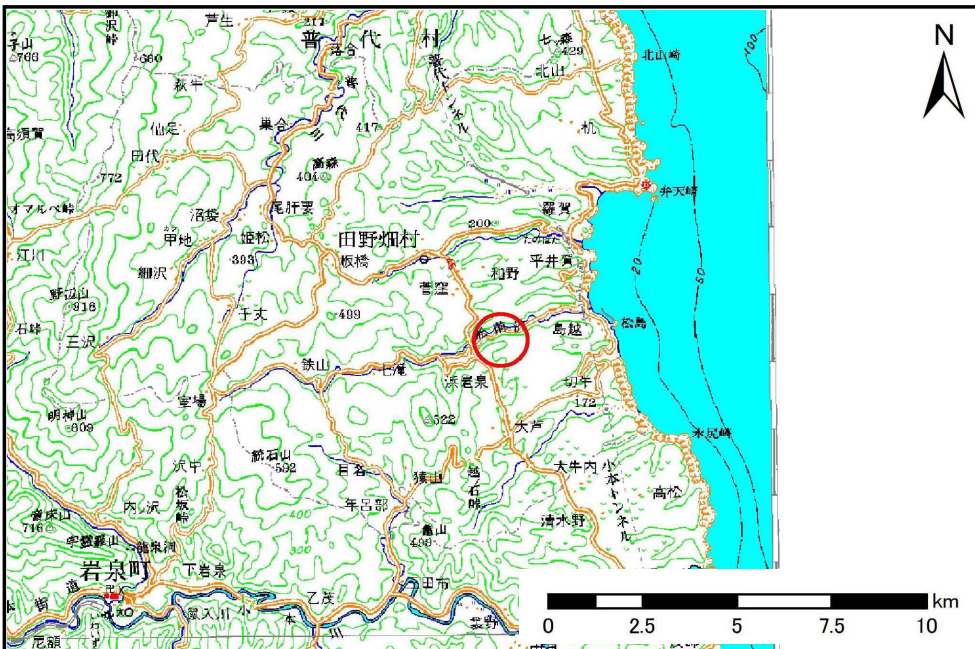


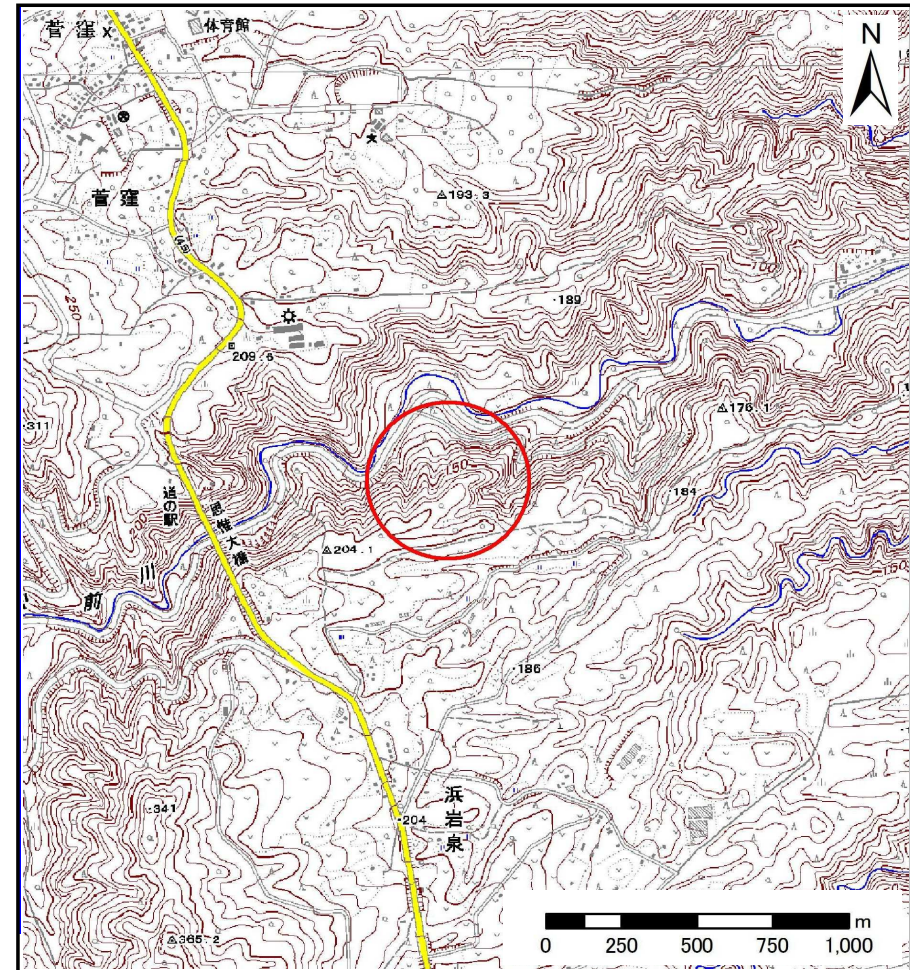
土砂災害防止に関する基礎調査(土石流)

表紙 位置位置図

自然現象の種類	土石流
溪流番号	J063105
水系名	松前川
河川名	松前川
溪流名	島越の沢4
所在地	岩手県下閉伊郡田野畑村島越
調査機関	沿岸広域振興局土木部岩泉土木センター



位置図(S=1:200,000)



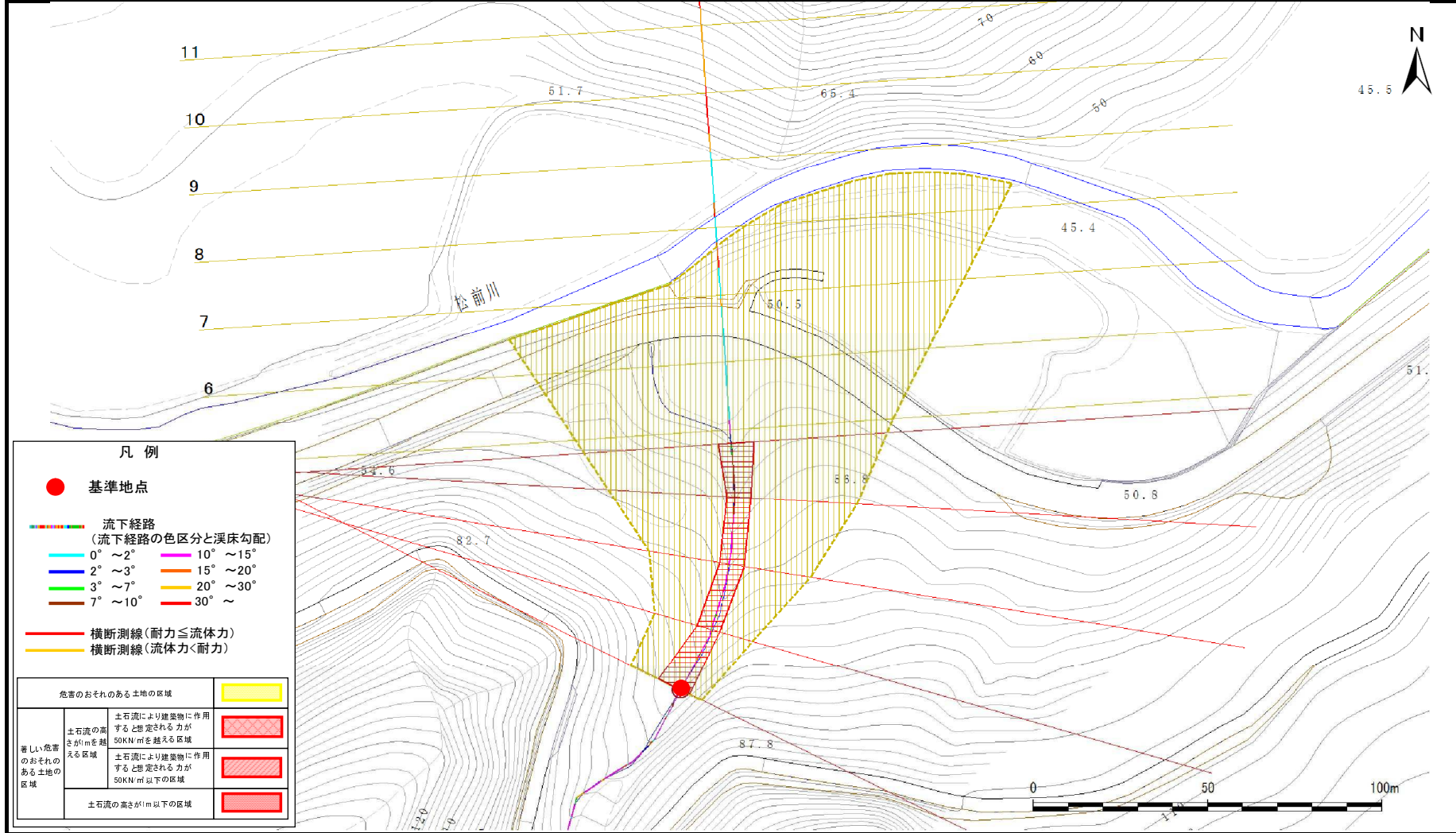
概況図(S=1:25,000)

土石流区域調査

様式3-1 危害のおそれのある土地、著しい危害のおそれのある土地の設定図

調査年度	平成24年度
所在地	岩手県下閉伊郡田野畑村島越

溪流の位置	溪流番号	J063105	溪流名	島越の沢4	所在地	岩手県下閉伊郡田野畑村島越
-------	------	---------	-----	-------	-----	---------------



凡例

- 基準地点
- 流下経路 (流下経路の色区分と溪床勾配)
 - 0° ~ 2°
 - 10° ~ 15°
 - 2° ~ 3°
 - 15° ~ 20°
 - 3° ~ 7°
 - 20° ~ 30°
 - 7° ~ 10°
 - 30° ~
- 横断測線 (耐力 ≤ 流体力)
- 横断測線 (流体力 < 耐力)

危害のおそれのある土地の区域		
著しい危害のおそれのある土地の区域	土石流の高さが1mを越える区域	
	土石流により建築物に作用する想定される力が50kN/mを越える区域	
	土石流により建築物に作用する想定される力が50kN/m以下の区域	
土石流の高さが1m以下の区域		

土石流区域調査書

様式3-2 建築物に作用すると想定される衝撃に関する事項

調査年度	平成24年度
所在地	岩手県下閉伊郡田野畑村島越

溪流の位置	溪流番号	J063105	溪流名	島越の沢4	所在地	岩手県下閉伊郡田野畑村島越
-------	------	---------	-----	-------	-----	---------------

横断測線番号	土石流の高さh(m)	土石流の流体力Fd(kN/m ²)	建築物の耐力P2(kN/m ²)	横断測線番号	土石流の高さh(m)	土石流の流体力Fd(kN/m ²)	建築物の耐力P2(kN/m ²)
No.0	0.93	49.30	8.10				
No.1	0.70	26.77	10.20				
No.2	0.63	22.04	11.14				
No.3	0.64	22.36	11.05				
No.4	0.49	15.59	13.94				
No.5	0.39	11.29	17.24				
No.6	0.36	8.55	18.46				
No.7	0.34	7.29	19.31				
No.8	0.33	6.42	19.90				
No.9	0.31	4.53	20.96				
No.10	0.34	1.89	19.60				
No.11	0.00	0.00	0.00				
No.12	0.00	0.00	0.00				
No.13	0.00	0.00	0.00				