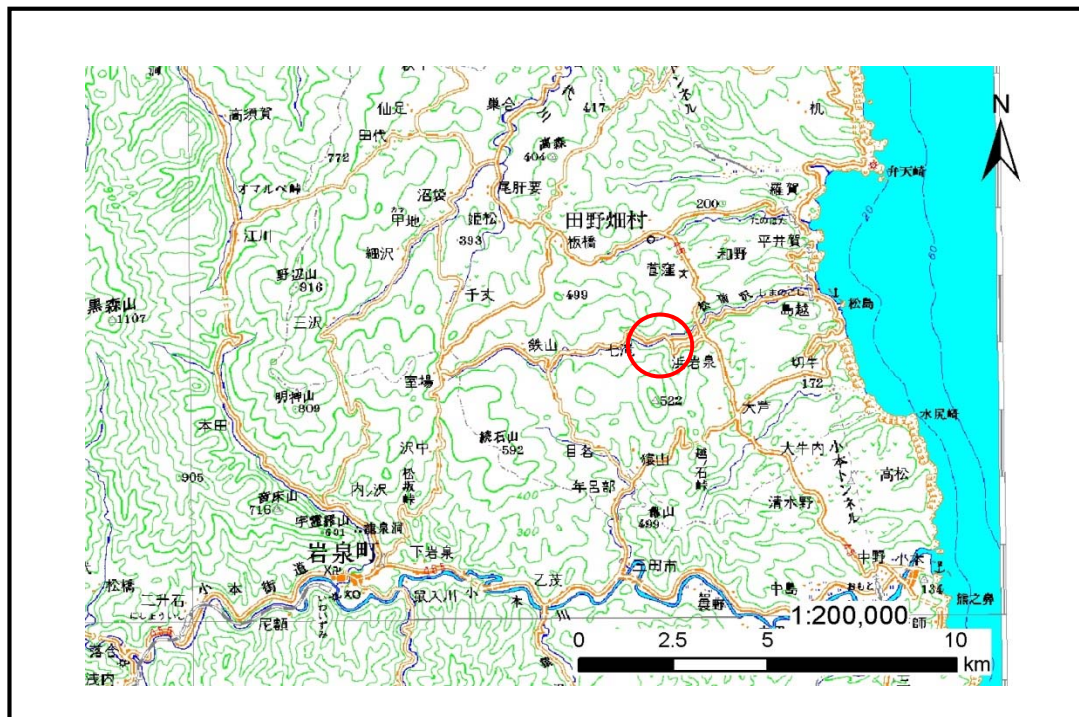


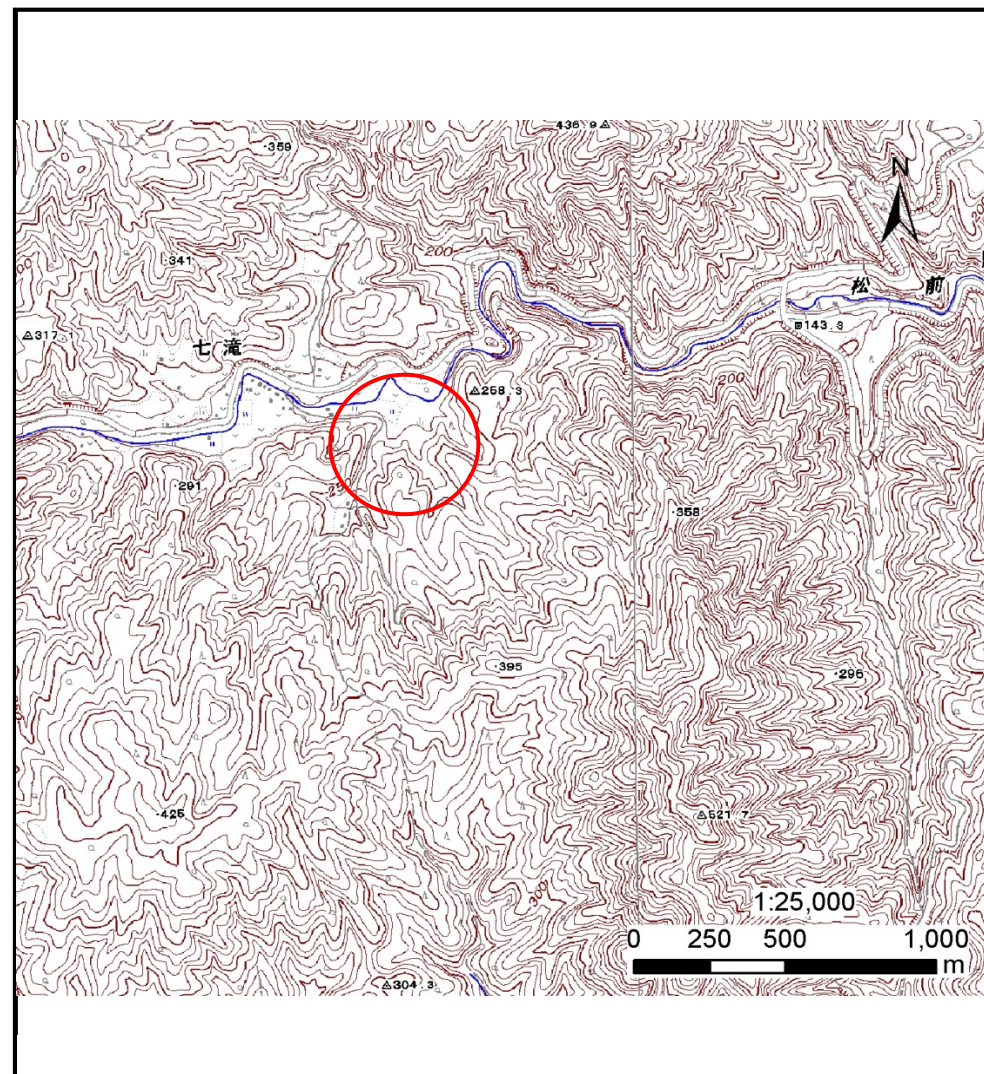
土砂災害防止に関する基礎調査(土石流)

表紙 位置,位置図

自然現象の種類	土石流
溪流番号	J063101
水系名	松前川
河川名	松前川
溪流名	室場の沢13
所在地	下閉伊郡田野畑村字室場
調査機関	沿岸広域振興局岩泉土木センター



位置図(S=1:200000)



概況図(S=1:25000)

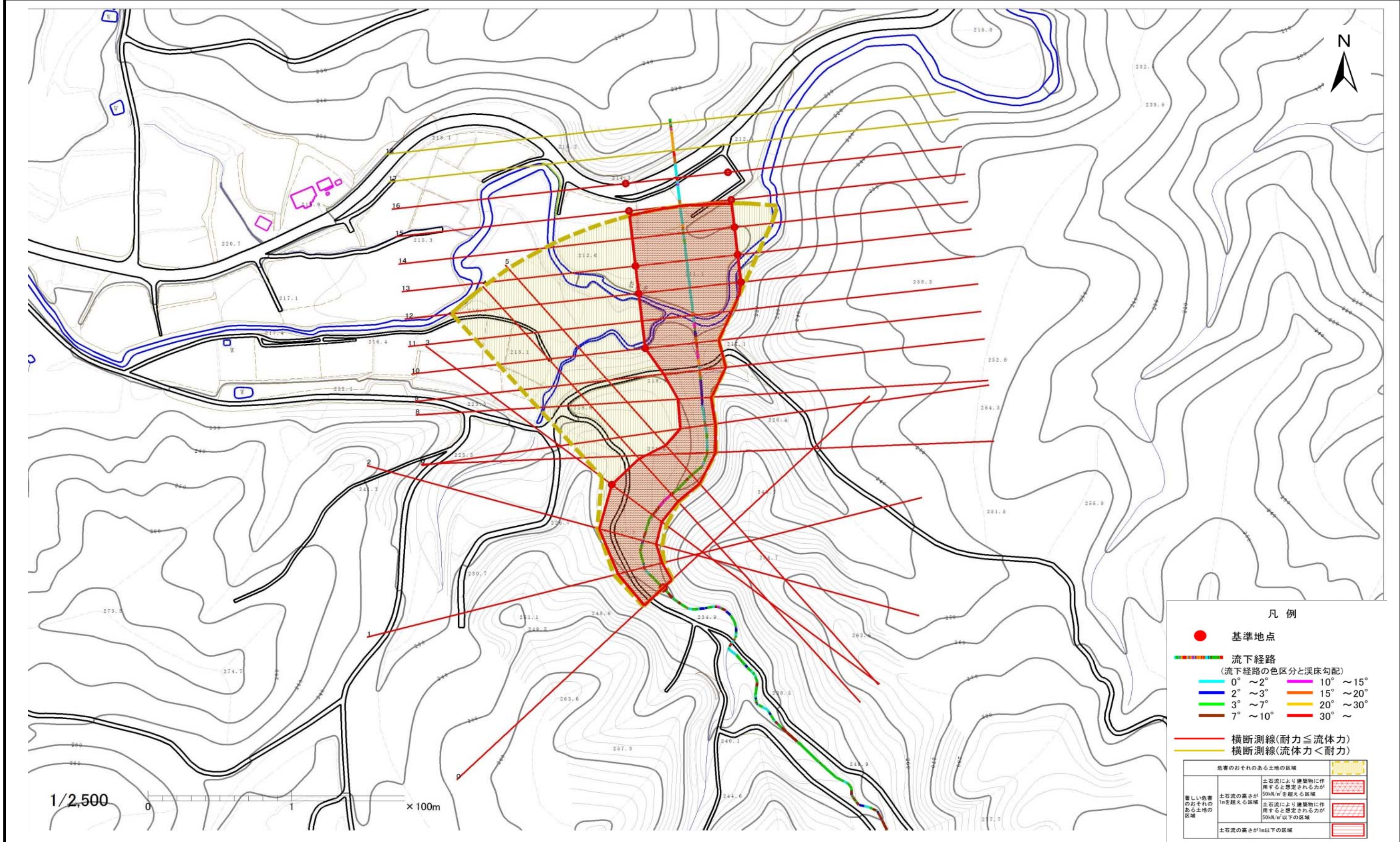
土石流区域調査

様式3-1 危害のおそれのある土地、著しい危害のおそれのある土地の設定図

調査年度

平成27年度

溪流の位置 溪流番号 J063101 溪流名 室場の沢13 所在地 下関伊都田野畑村字室場



凡例

- 基準地点
- 流下経路 (流下経路の色区分と溪床勾配)
 - 0° ~ 2°
 - 2° ~ 3°
 - 3° ~ 7°
 - 7° ~ 10°
 - 10° ~ 15°
 - 15° ~ 20°
 - 20° ~ 30°
 - 30° ~
- 横断測線(耐力 ≤ 流体力)
- 横断測線(流体力 < 耐力)

危害のおそれのある土地の区域	
著しい危害のおそれのある土地の区域	土石流により建築物に作用すると想定される力が50kN/m ² を超える区域
	土石流の高さが1mを超える区域
	土石流により建築物に作用すると想定される力が50kN/m ² 以下の区域
土石流の高さが1m以下の区域	

