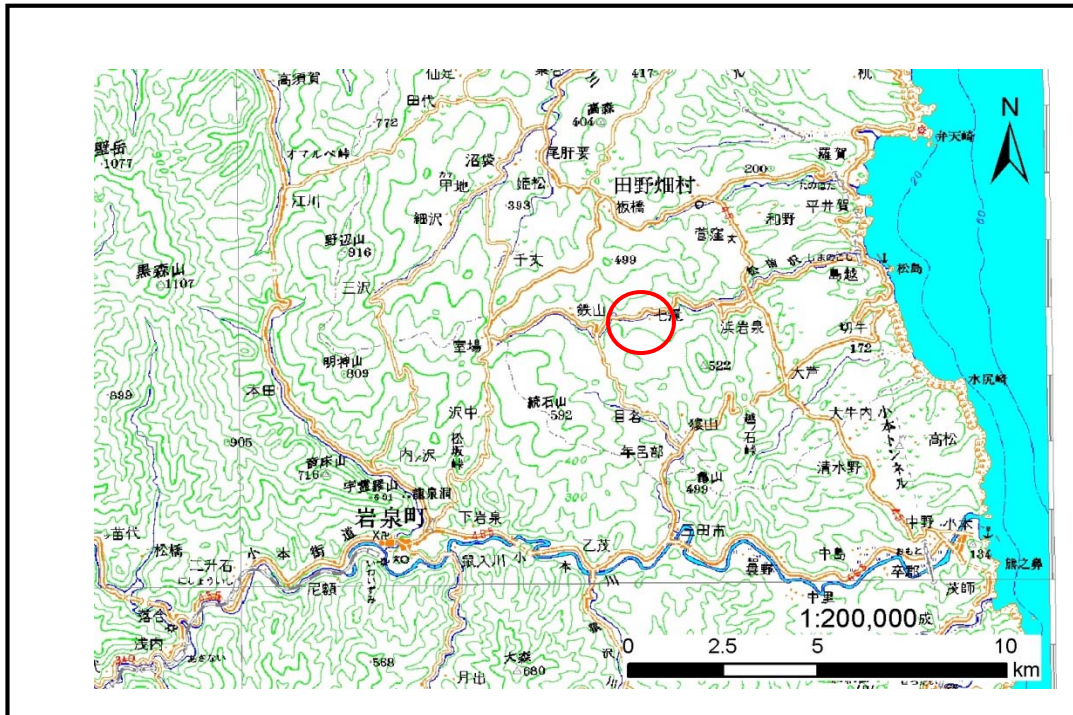


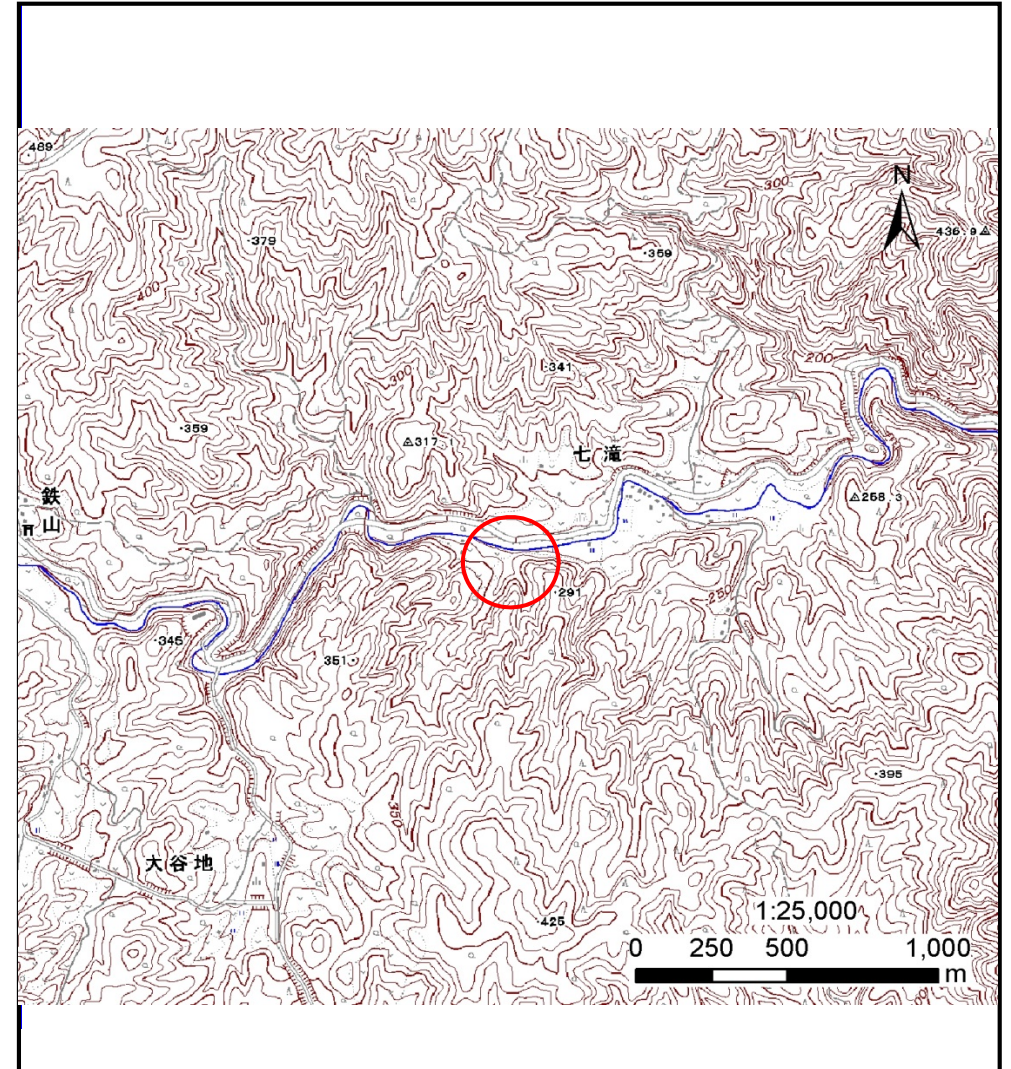
土砂災害防止に関する基礎調査(土石流)

表紙 位置,位置図

自然現象の種類	土石流
溪流番号	J062121
水系名	松前川
河川名	松前川
溪流名	七滝の沢3
所在地	下閉伊郡田野畑村字七滝
調査機関	沿岸広域振興局岩泉土木センター



位置図(S=1:200000)



概況図(S=1:25000)

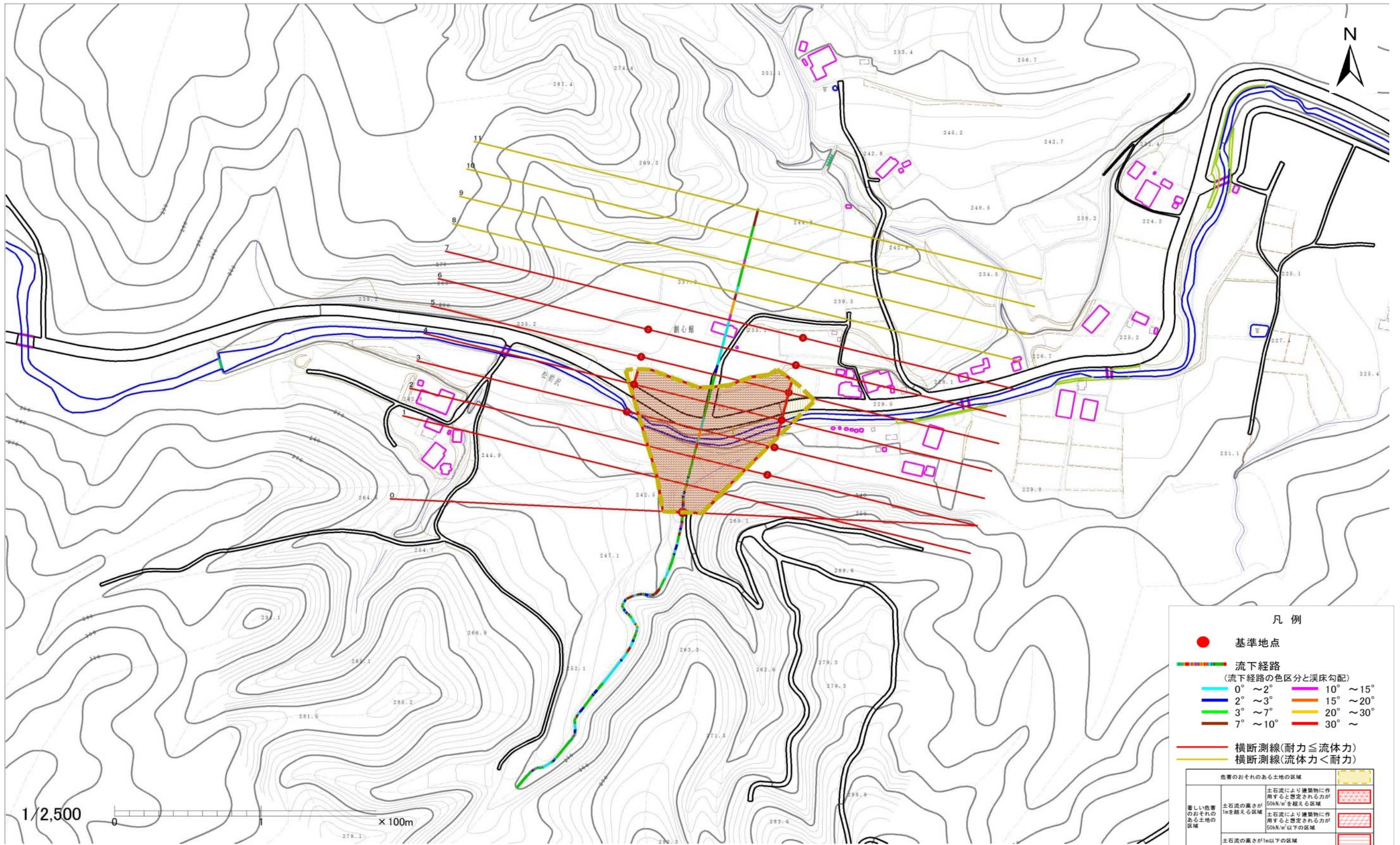
土石流区域調査

様式3-1 危害のおそれのある土地、著しい危害のおそれのある土地の設定図

調査年度

平成27年度

溪流の位置 溪流番号 J062121 溪流名 七滝の沢3 所在地 下閉伊郡田野畑村字室場



凡例

- 基準地点
- 流下経路
(流下経路の色区分と渓床勾配)

0° ~ 2°	10° ~ 15°
2° ~ 3°	15° ~ 20°
3° ~ 7°	20° ~ 30°
7° ~ 10°	30° ~
- 横断測線(耐力 ≤ 流体力)
- 横断測線(流体力 < 耐力)

危害のおそれのある土地の区域		凡例
著しい危害のおそれのある土地の区域	土石流により建築物に作用すると想定される力が50kN/m ² を超える区域	[Red grid pattern]
	土石流の高さが1mを超える区域	[Red and white grid pattern]
	土石流により建築物に作用すると想定される力が50kN/m ² 以下の区域	[Red and white grid pattern]
土石流の高さが1m以下の区域		[White box]

土石流区域調査

様式3-2 建築物に作用すると想定される衝撃に関する事項

調査年度	平成27年度					
溪流の位置	溪流番号	J062121	溪流名	七瀧の沢3	所在地	下閉伊郡田野畑村字七瀧

横断測線番号	土石流の高さh(m)	土石流の流体力F _d (kN/m ²)	建築物の耐力P ₂ (kN/m ²)	横断測線番号	土石流の高さh(m)	土石流の流体力F _d (kN/m ²)	建築物の耐力P ₂ (kN/m ²)
No.0	3.32	37.99	4.50				
No.1	3.22	30.83	4.50				
No.2	1.83	16.12	5.10				
No.3	1.80	16.63	5.14				
No.4	1.87	15.40	5.04				
No.5	2.02	12.13	4.87				
No.6	2.11	10.73	4.78				
No.7	2.35	8.18	4.62				
No.8	0.00	0.00	0.00				
No.9	0.00	0.00	0.00				
No.10	0.00	0.00	0.00				
No.11	0.00	0.00	0.00				