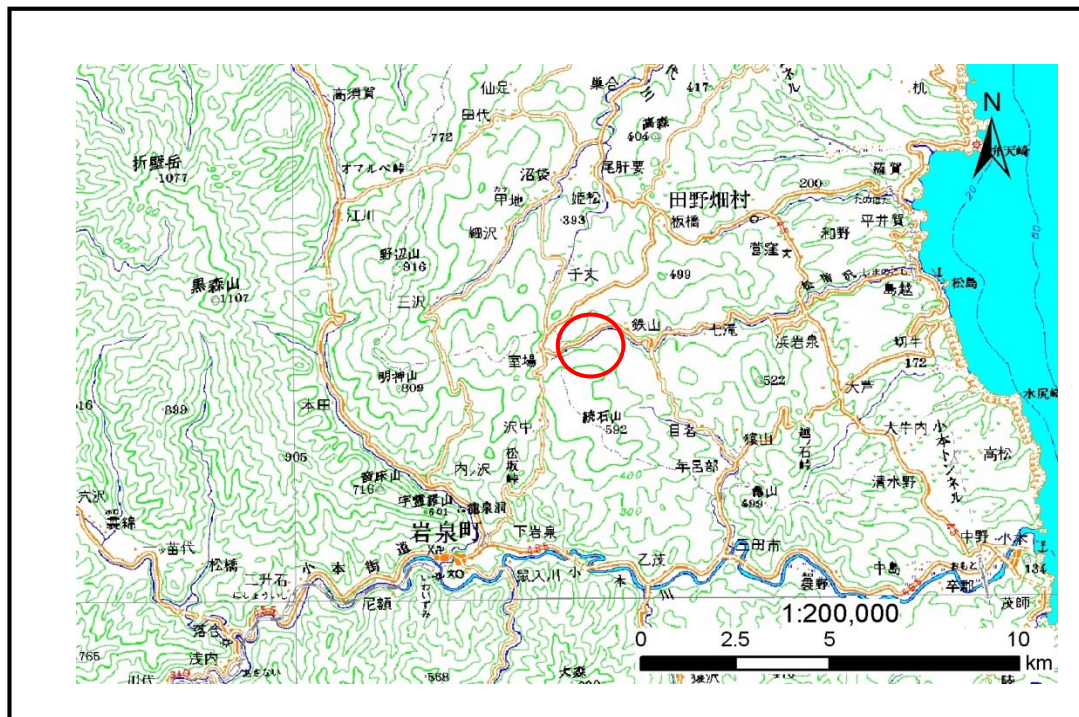


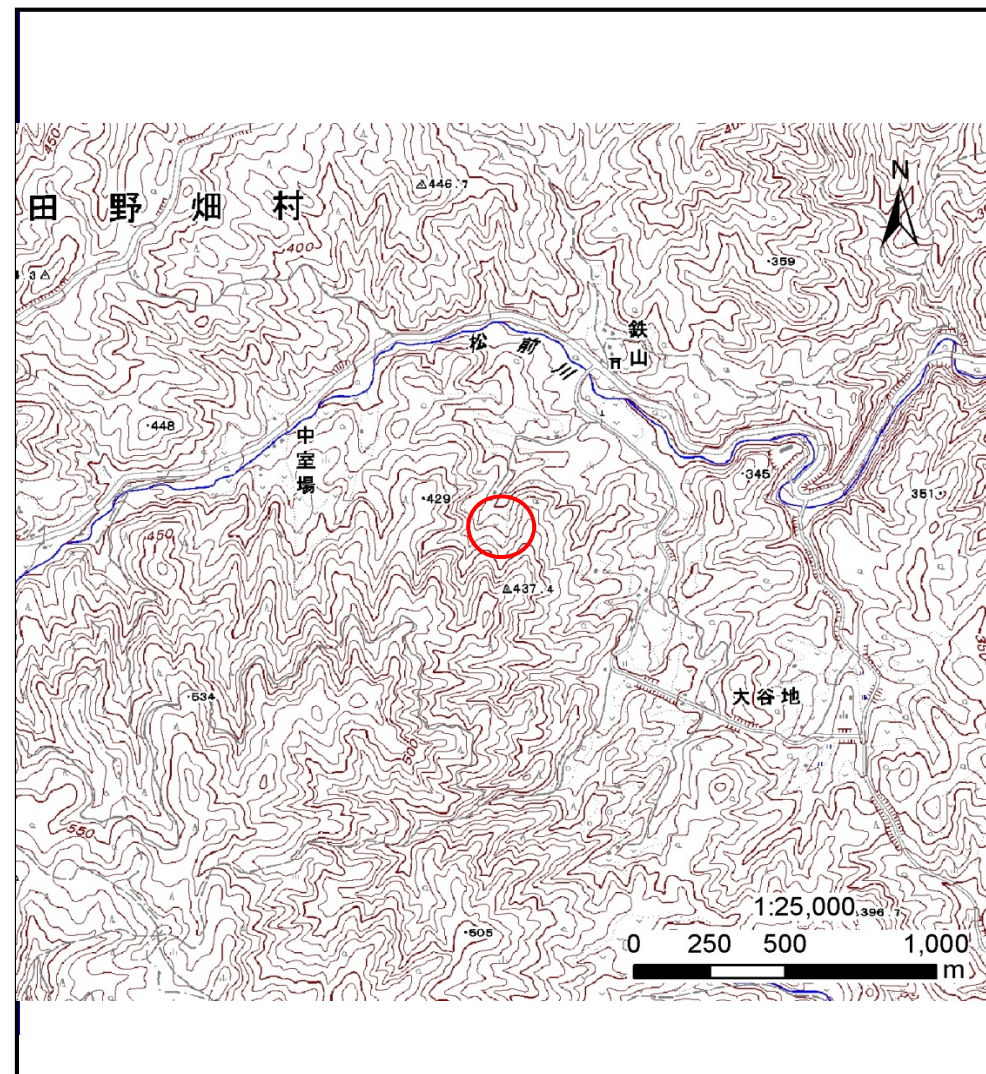
土砂災害防止に関する基礎調査(土石流)

表紙 位置,位置図

| | |
|---------|-----------------|
| 自然現象の種類 | 土石流 |
| 溪流番号 | J062118 |
| 水系名 | 松前川 |
| 河川名 | 松前川 |
| 溪流名 | 室場の沢11 |
| 所在地 | 下閉伊郡田野畑村字 |
| 調査機関 | 沿岸広域振興局岩泉土木センター |



位置図(S=1:200000)



概況図(S=1:25000)

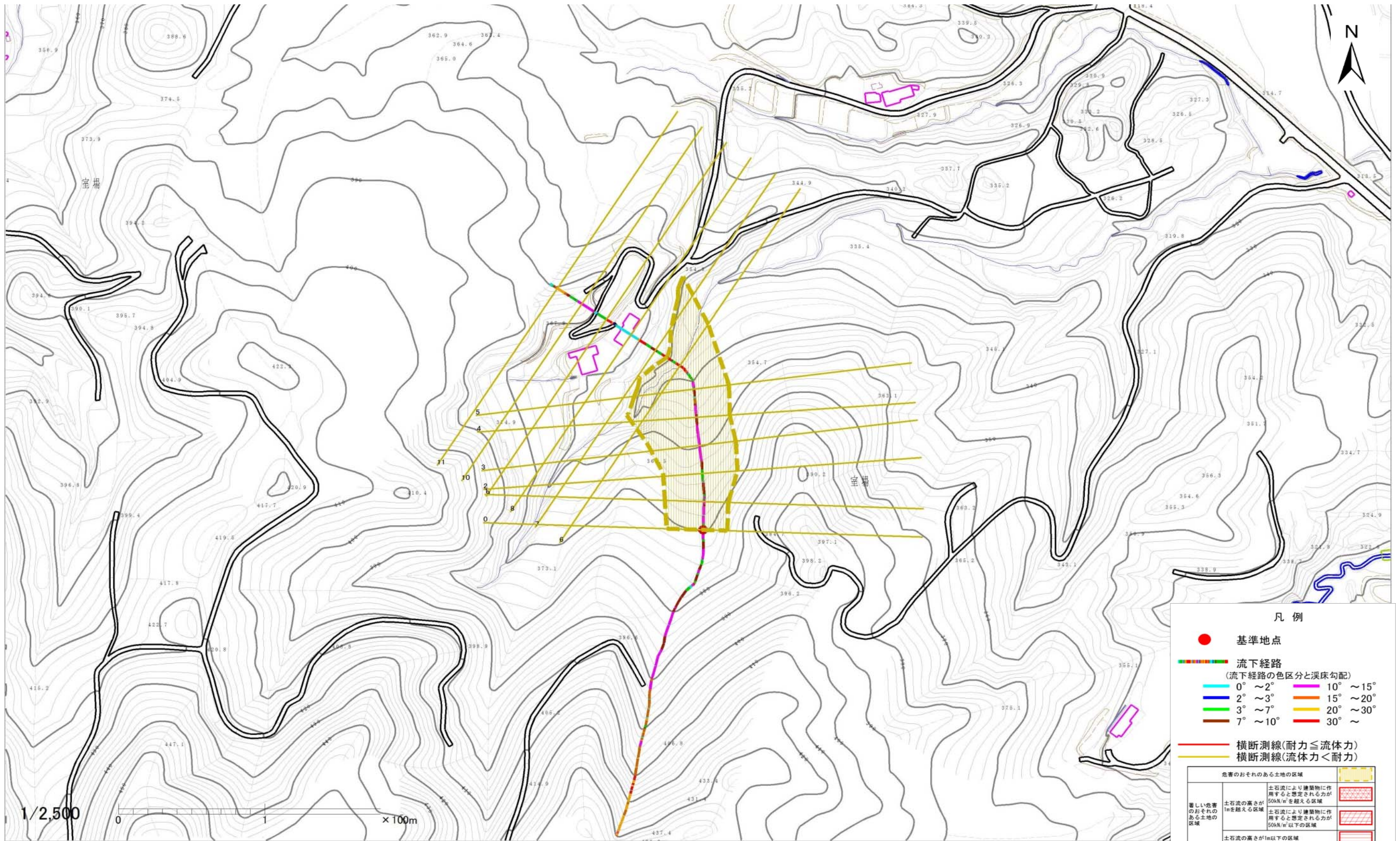
土石流区域調査

様式3-1 危害のおそれのある土地、著しい危害のおそれのある土地の設定図

調査年度

平成27年度

溪流の位置 溪流番号 J062118 溪流名 室場の沢11 所在地 下関伊都田野畑村字室場



凡例

- 基準地点
- 流下経路
(流下経路の色区分と渓床勾配)
 - 0° ~ 2°
 - 2° ~ 3°
 - 3° ~ 7°
 - 7° ~ 10°
 - 10° ~ 15°
 - 15° ~ 20°
 - 20° ~ 30°
 - 30° ~
- 横断測線(耐力 ≤ 流体力)
- 横断測線(流体力 < 耐力)

| 危害のおそれのある土地の区域 | | 凡例 |
|-------------------|--|--------------------------|
| 著しい危害のおそれのある土地の区域 | 土石流により建築物に作用すると想定される力が50kN/m ² を超える区域 | [Red hatched pattern] |
| | 土石流により建築物に作用すると想定される力が50kN/m ² 以下の区域 | [Orange hatched pattern] |
| | 土石流の高さが1m以下の区域 | [White pattern] |
| 危害のおそれのある土地の区域 | 土石流の高さが1m以下の区域 | [Yellow hatched pattern] |

土石流区域調書

様式3-2 建築物に作用すると想定される衝撃に関する事項

| | |
|------|--------|
| 調査年度 | 平成27年度 |
|------|--------|

| | | | | | | |
|-------|------|---------|-----|--------|-----|-----------|
| 溪流の位置 | 溪流番号 | J062118 | 溪流名 | 室場の沢11 | 所在地 | 下閉伊郡田野畑村字 |
|-------|------|---------|-----|--------|-----|-----------|

| 横断測線番号 | 土石流の高さh(m) | 土石流の流体力F _d (kN/m ²) | 建築物の耐力P ₂ (kN/m ²) | 横断測線番号 | 土石流の高さh(m) | 土石流の流体力F _d (kN/m ²) | 建築物の耐力P ₂ (kN/m ²) |
|--------|------------|--|---|--------|------------|--|---|
| No.0 | 0.43 | 14.58 | 15.70 | | | | |
| No.1 | 0.33 | 8.40 | 19.98 | | | | |
| No.2 | 0.31 | 6.94 | 21.33 | | | | |
| No.3 | 0.30 | 6.23 | 22.02 | | | | |
| No.4 | 0.37 | 7.98 | 17.92 | | | | |
| No.5 | 0.37 | 7.71 | 18.06 | | | | |
| No.6 | 0.36 | 7.92 | 18.28 | | | | |
| No.7 | 0.34 | 4.13 | 19.46 | | | | |
| No.8 | 0.35 | 2.66 | 18.81 | | | | |
| No.9 | 0.44 | 1.23 | 15.43 | | | | |
| No.10 | 0.00 | 0.00 | 0.00 | | | | |
| No.11 | 0.00 | 0.00 | 0.00 | | | | |
| | | | | | | | |
| | | | | | | | |
| | | | | | | | |
| | | | | | | | |
| | | | | | | | |
| | | | | | | | |
| | | | | | | | |
| | | | | | | | |
| | | | | | | | |
| | | | | | | | |
| | | | | | | | |