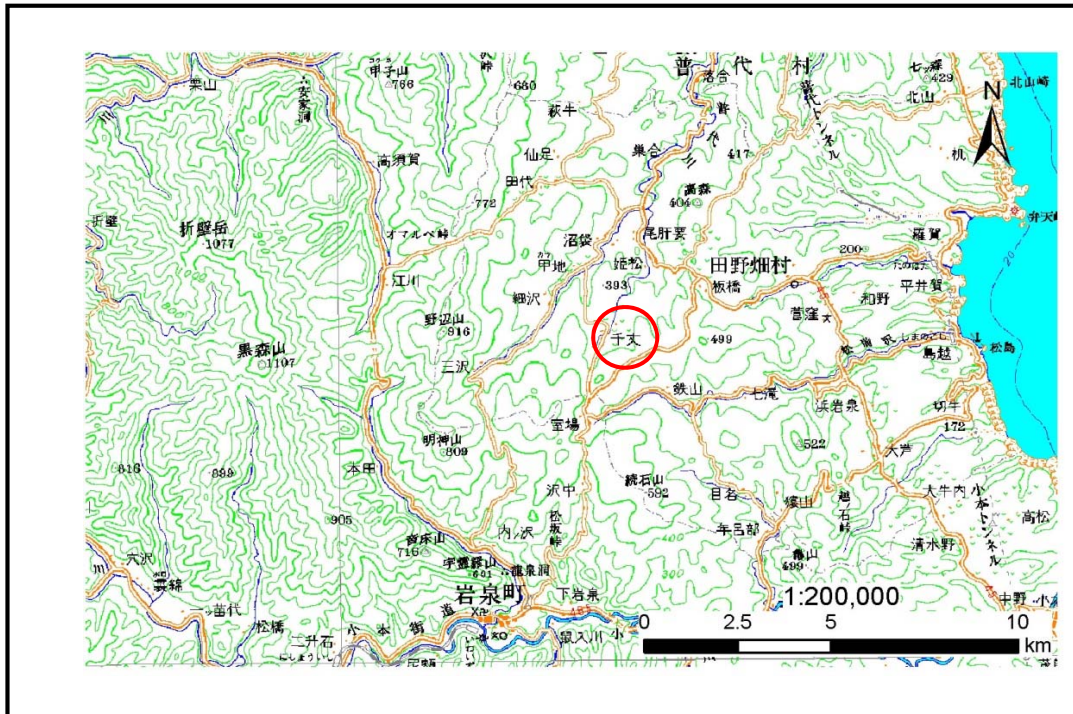


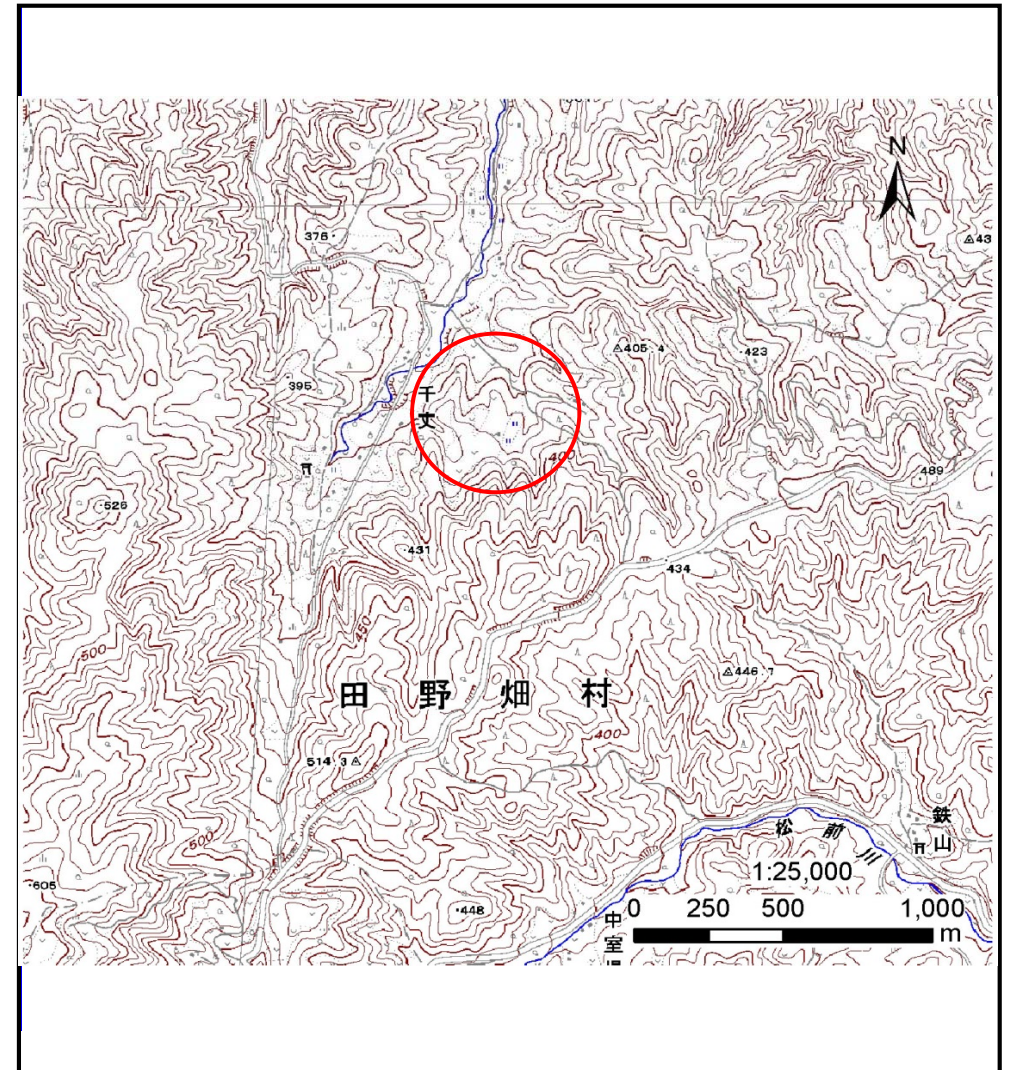
土砂災害防止に関する基礎調査(土石流)

表紙 位置,位置図

自然現象の種類	土石流
溪流番号	J062114
水系名	普代川
河川名	普代川
溪流名	千丈の沢6
所在地	下閉伊郡田野畑村字千丈
調査機関	沿岸広域振興局岩泉土木センター



位置図(S=1:200000)



概況図(S=1:25000)

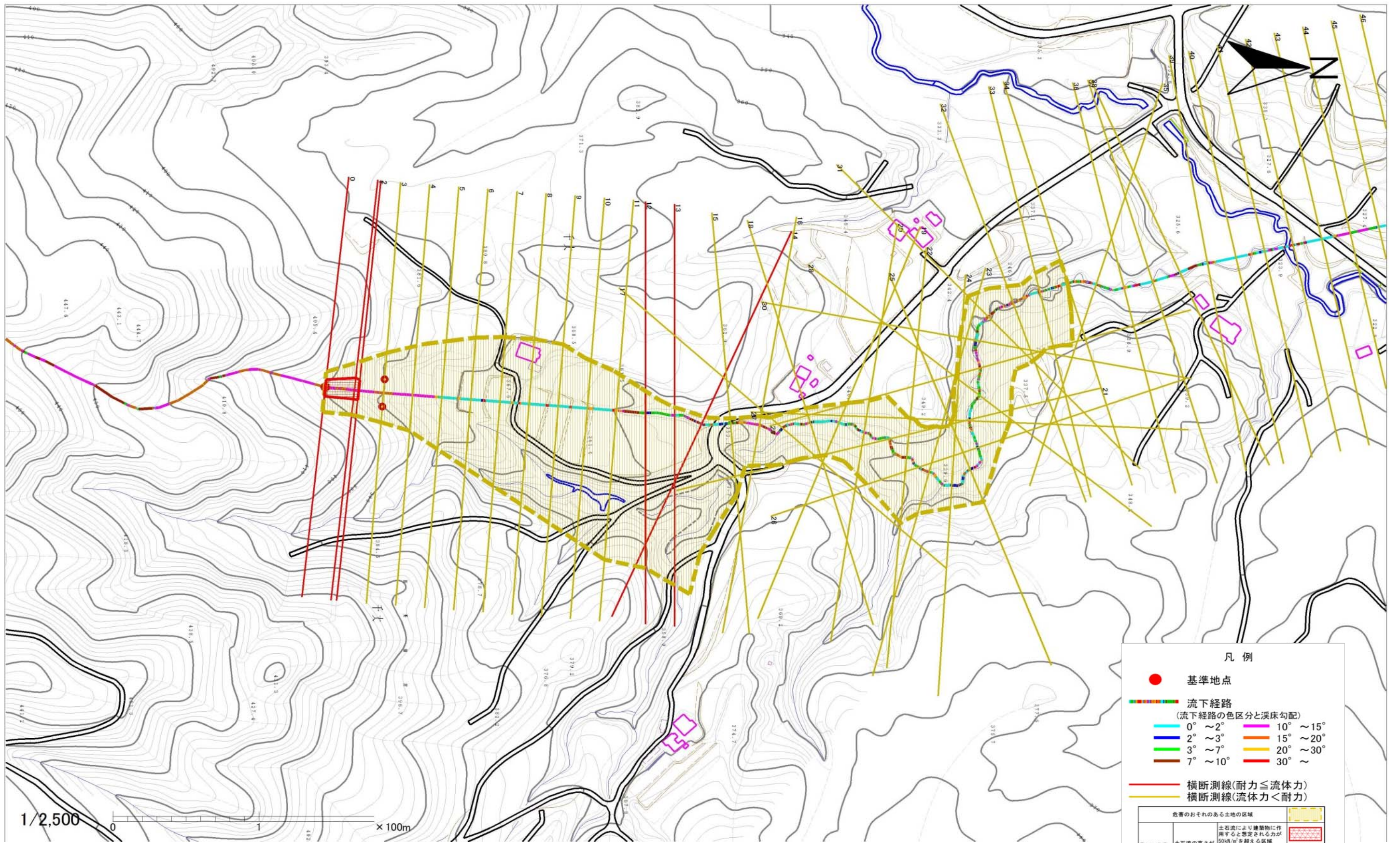
土石流区域調査

様式3-1 危害のおそれのある土地、著しい危害のおそれのある土地の設定図

調査年度

平成27年度

溪流の位置 溪流番号 J062114 溪流名 千丈の沢6 所在地 下関伊都田野畑村字千丈



凡例

- 基準地点
- 流下経路
(流下経路の色区分と渓床勾配)

0° ~ 2°	10° ~ 15°
2° ~ 3°	15° ~ 20°
3° ~ 7°	20° ~ 30°
7° ~ 10°	30° ~
- 横断測線(耐力 ≤ 流体力)
- 横断測線(流体力 < 耐力)

危害のおそれのある土地の区域		凡例
著しい危害のおそれのある土地の区域	土石流の高さが1mを超える区域	斜線入り赤
	土石流により建築物に作用すると想定される力が50kN/m ² を超える区域	斜線入り黄
土石流の高さが1m以下の区域	土石流により建築物に作用すると想定される力が50kN/m ² 以下の区域	斜線入り赤
	土石流の高さが1m以下の区域	斜線入り黄

土石流区域調査

様式3-2 建築物に作用すると想定される衝撃に関する事項

調査年度 平成27年度

溪流の位置	溪流番号	J062114	溪流名	千丈の沢6	所在地	下関伊郡田野畑村字千丈	
横断測線番号	土石流の高さh(m)	土石流の流体力Fd(kN/m ²)	建築物の耐力P2(kN/m ²)	横断測線番号	土石流の高さh(m)	土石流の流体力Fd(kN/m ²)	建築物の耐力P2(kN/m ²)
No.0	0.59	19.76	11.90	No.27	0.48	2.41	14.27
No.1	0.50	16.62	13.64	No.28	0.49	2.28	14.06
No.2	0.52	17.29	13.29	No.29	0.64	3.76	11.12
No.3	0.43	13.83	15.70	No.30	0.76	4.97	9.51
No.4	0.43	14.05	15.81	No.31	0.50	2.55	13.78
No.5	0.43	14.08	15.83	No.32	0.63	3.12	11.12
No.6	0.44	13.39	15.47	No.33	0.73	3.84	9.84
No.7	0.38	9.83	17.41	No.34	0.55	1.97	12.55
No.8	0.37	9.00	17.92	No.35	0.88	4.34	8.49
No.9	0.35	7.22	19.06	No.36	0.75	3.22	9.61
No.10	0.33	5.85	19.89	No.37	0.55	2.02	12.70
No.11	0.33	5.33	20.17	No.38	0.55	2.01	12.66
No.12	0.67	12.73	10.68	No.39	0.58	1.72	12.03
No.13	0.72	12.42	9.93	No.40	0.62	1.43	11.28
No.14	0.75	11.35	9.69	No.41	0.57	1.72	12.25
No.15	0.42	4.49	15.90	No.42	0.58	1.64	11.98
No.16	0.63	8.93	11.21	No.43	0.71	1.07	10.16
No.17	0.40	5.08	16.83	No.44	0.95	0.57	7.95
No.18	0.40	4.93	16.61	No.45	1.16	0.38	6.82
No.19	0.41	4.80	16.39	No.46	0.90	0.64	8.32
No.20	0.47	5.56	14.63	No.47	0.88	0.67	8.46
No.21	0.43	4.37	15.82				
No.22	0.43	3.95	15.67				
No.23	0.43	3.80	15.59				
No.24	0.44	3.59	15.47				
No.25	0.44	3.59	15.48				
No.26	0.46	2.71	14.68				