

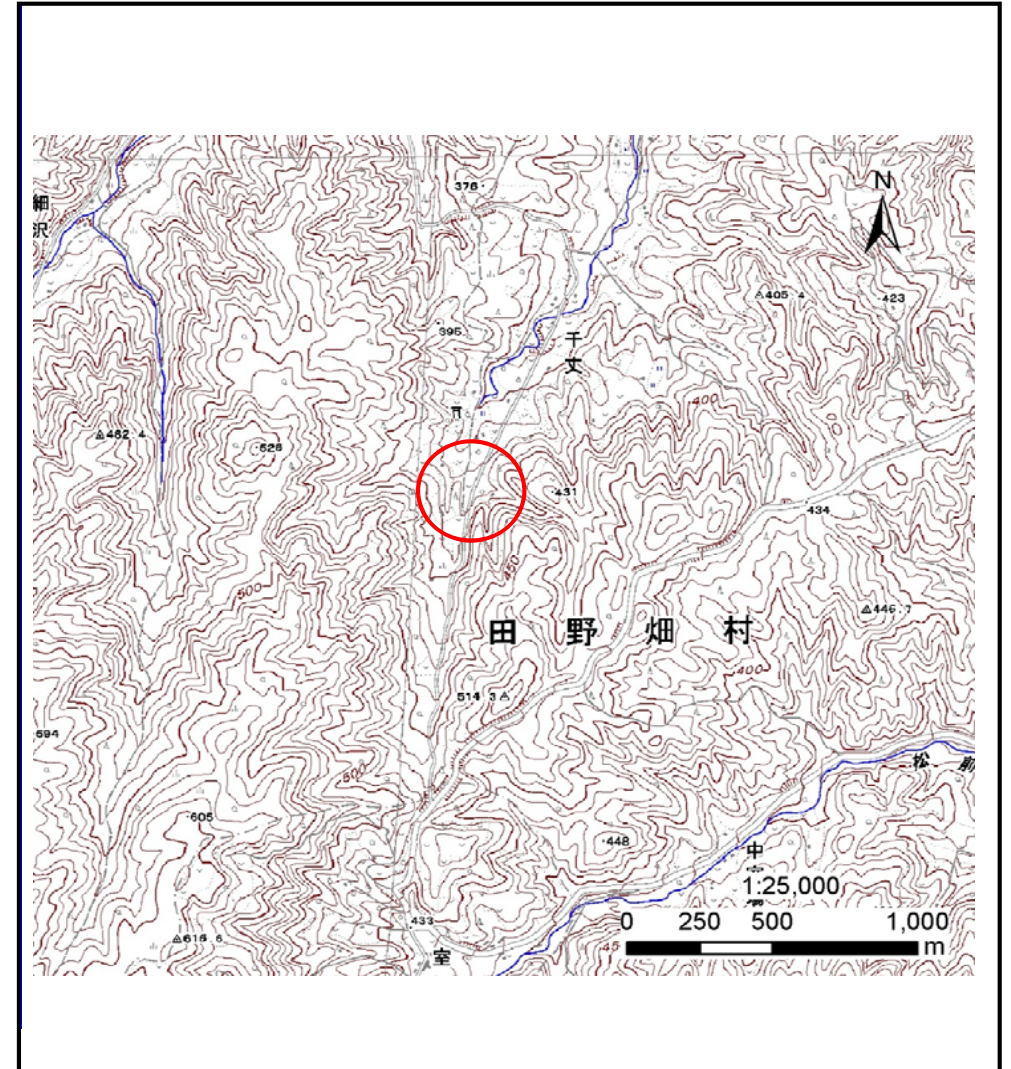
# 土砂災害防止に関する基礎調査(土石流)

表紙 位置,位置図

|         |                 |
|---------|-----------------|
| 自然現象の種類 | 土石流             |
| 溪流番号    | J062113         |
| 水系名     | 普代川             |
| 河川名     | 普代川             |
| 溪流名     | 千丈の沢5           |
| 所在地     | 下閉伊郡田野畑村字千丈     |
| 調査機関    | 沿岸広域振興局岩泉土木センター |



位置図(S=1:200000)



概況図(S=1:25000)



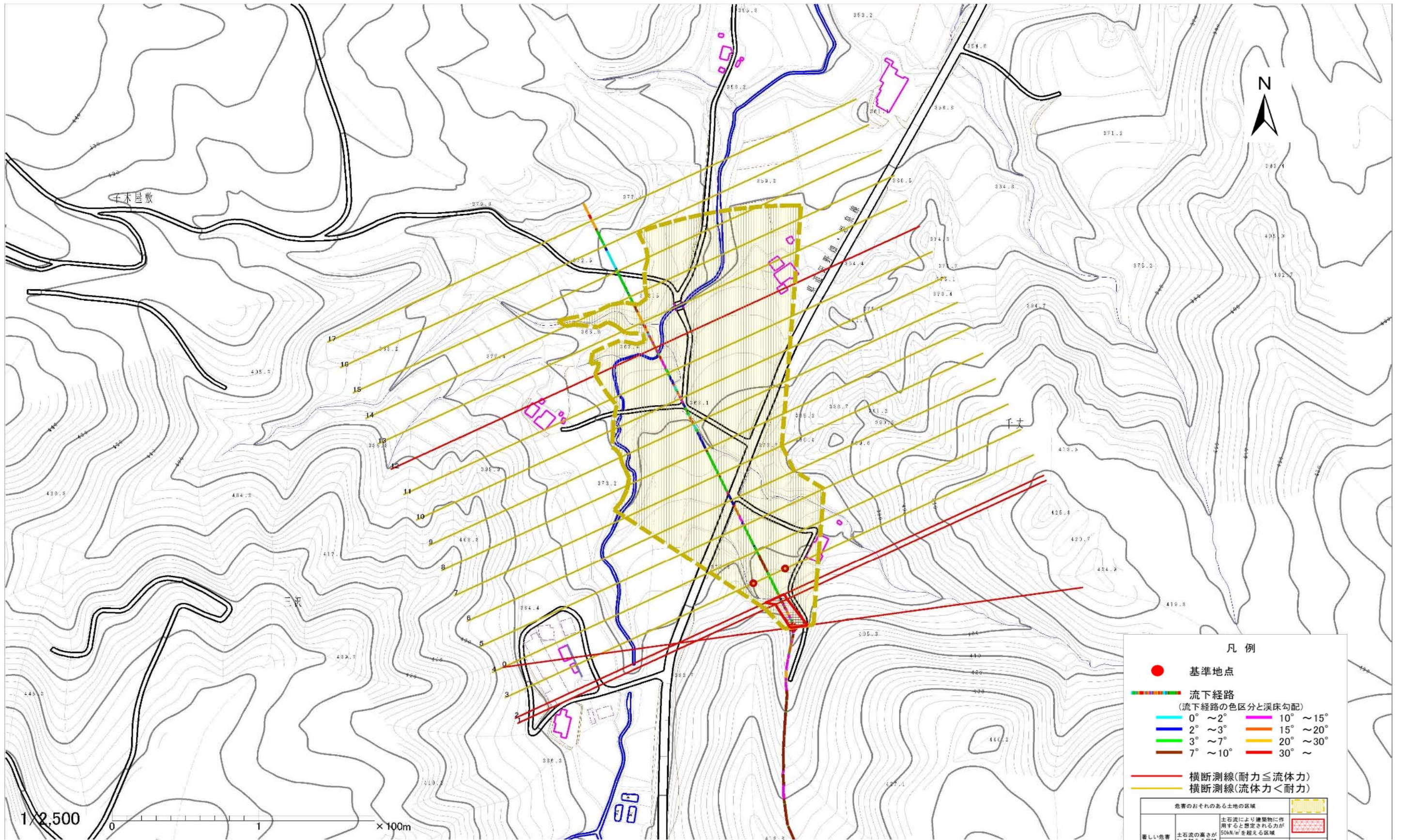
# 土石流区域調査

様式3-1 危害のおそれのある土地、著しい危害のおそれのある土地の設定図

調査年度

平成27年度

溪流の位置 溪流番号 J062113 溪流名 千丈の沢5 所在地 田野畑村字千丈



凡例

- 基準地点
- 流下経路  
(流下経路の色区分と渓床勾配)
- 0° ~ 2°
- 2° ~ 3°
- 3° ~ 7°
- 7° ~ 10°
- 10° ~ 15°
- 15° ~ 20°
- 20° ~ 30°
- 30° ~
- 横断測線(耐力 ≤ 流体力)
- 横断測線(流体力 < 耐力)

| 危害のおそれのある土地の区域    |                 |  |
|-------------------|-----------------|--|
| 著しい危害のおそれのある土地の区域 | 土石流の高さが1mを超える区域 | 土石流により建築物に作用すると想定される力が50kN/m <sup>2</sup> を超える区域 |
|                   | 土石流の高さが1m以下の区域  | 土石流により建築物に作用すると想定される力が50kN/m <sup>2</sup> 以下の区域  |
|                   | 土石流の高さが1m以下の区域  |  |



