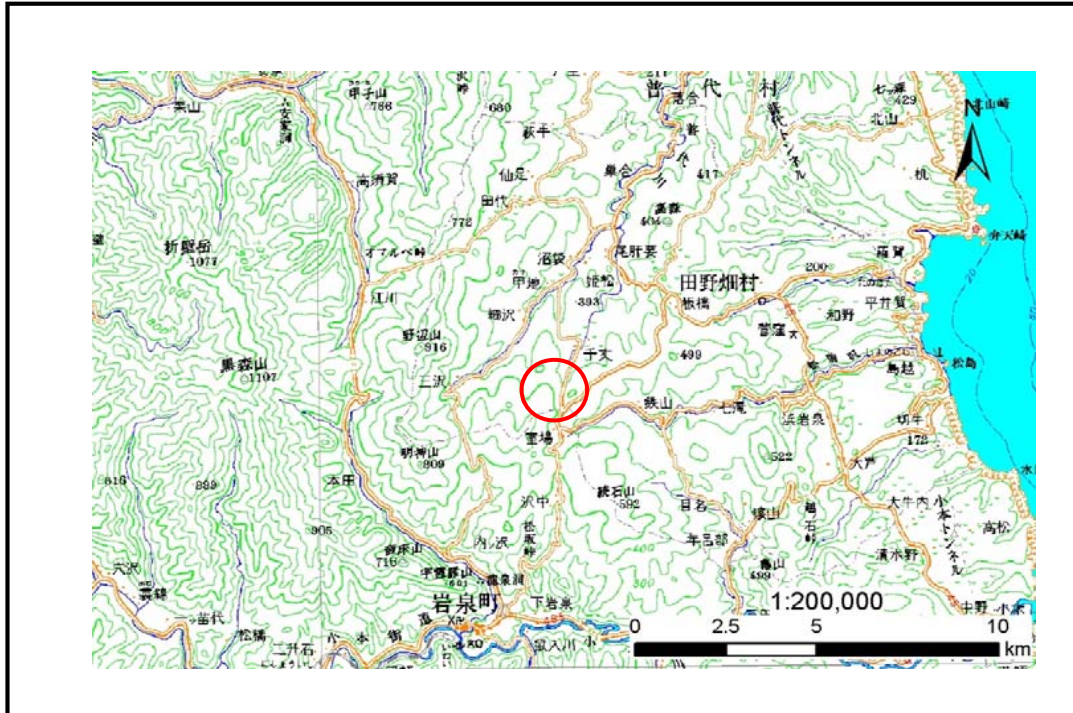


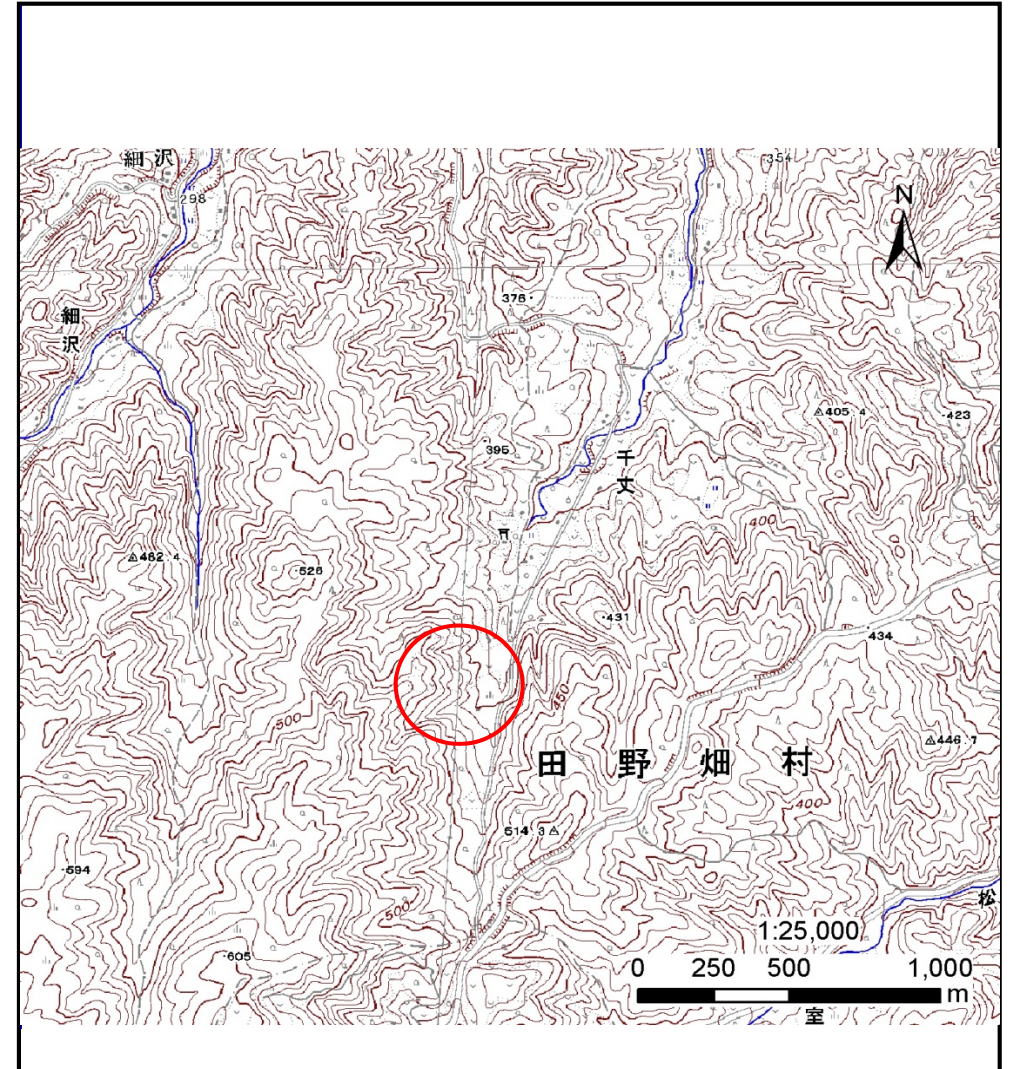
# 土砂災害防止に関する基礎調査(土石流)

表紙 位置,位置図

自然現象の種類	土石流
溪流番号	J062112
水系名	普代川
河川名	普代川
溪流名	千丈の沢4
所在地	下閉伊郡田野畑村字千丈
調査機関	沿岸広域振興局岩泉土木センター



位置図(S=1:200000)



概況図(S=1:25000)

# 土石流区域調査

様式3-1 危害のおそれのある土地、著しい危害のおそれのある土地の設定図

調査年度

平成27年度

溪流の位置 溪流番号 J062112 溪流名 千丈の沢4 所在地 下閉伊郡田野畑村字千丈



**凡例**

- 基準地点
- 流下経路  
(流下経路の色区分と渓床勾配)
- 0° ~ 2°
- 2° ~ 3°
- 3° ~ 7°
- 7° ~ 10°
- 10° ~ 15°
- 15° ~ 20°
- 20° ~ 30°
- 30° ~
- 横断測線(耐力 ≤ 流体力)
- 横断測線(流体力 < 耐力)

危害のおそれのある土地の区域		
著しい危害のおそれのある土地の区域	土石流の高さが50AN/m <sup>2</sup> を超える区域	
	土石流により建築物に作用すると想定される力が50AN/m <sup>2</sup> 以下の区域	
	土石流の高さが1m以下の区域	

