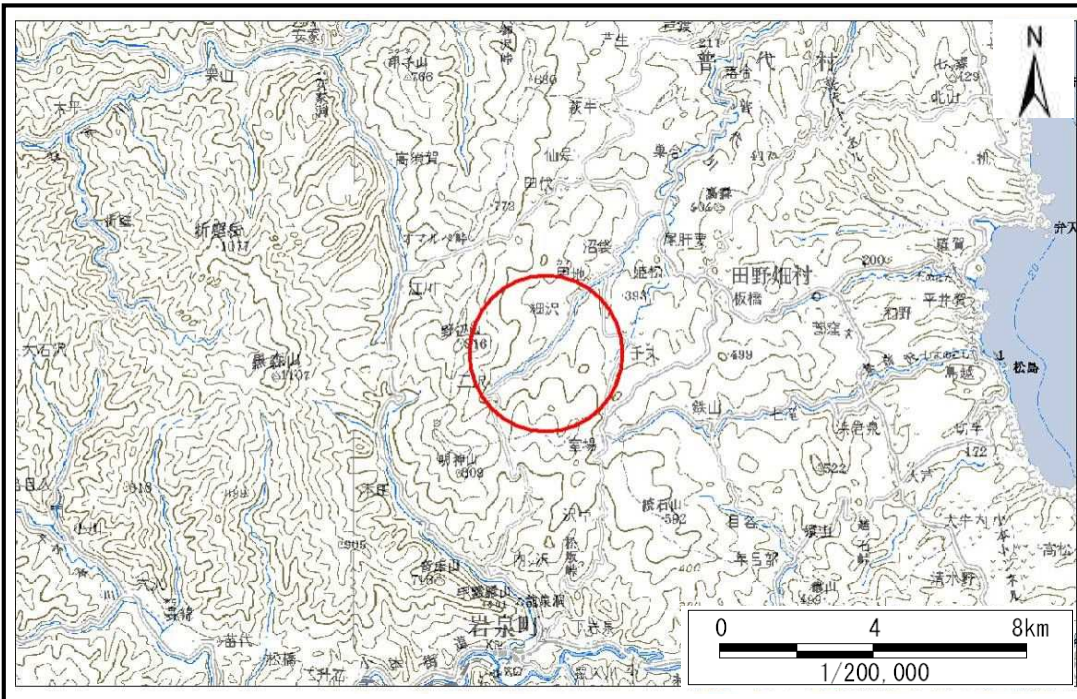


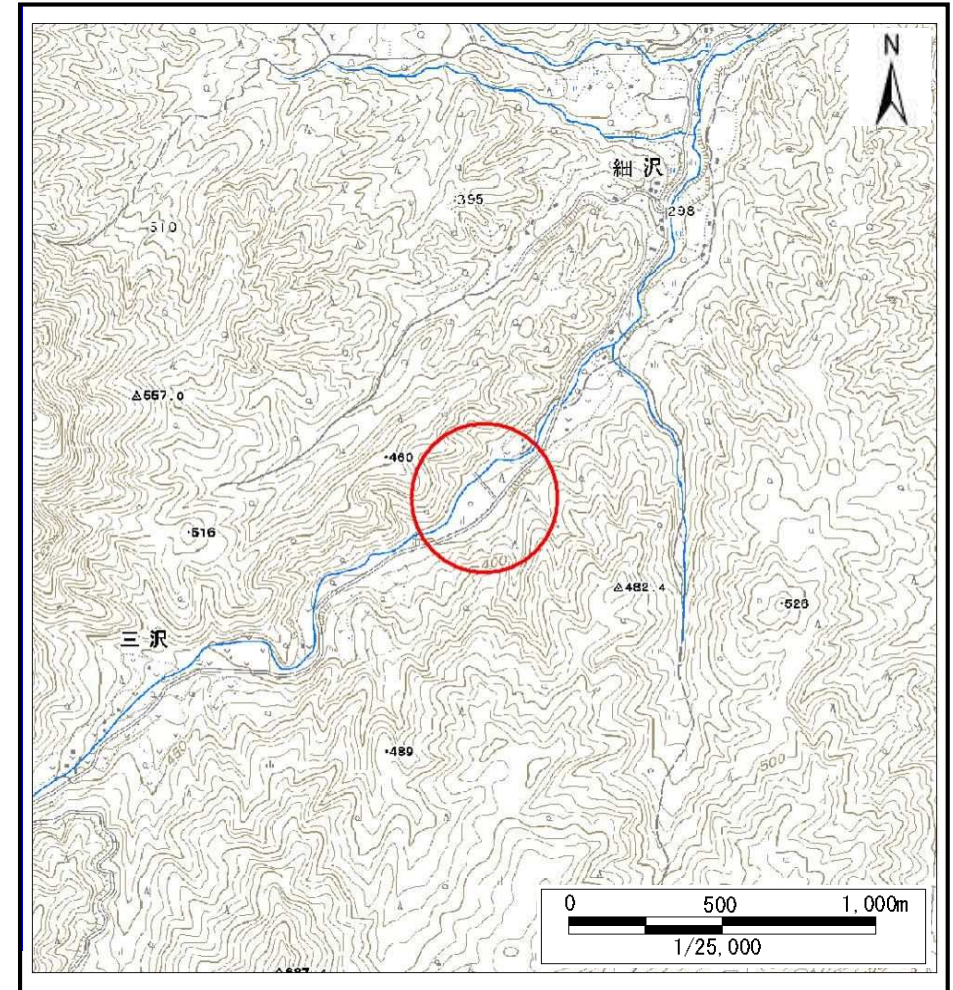
土砂災害防止に関する基礎調査(土石流)

表紙 位置,位置図

自然現象の種類	土石流
溪流番号	J062110
水系名	普代川
河川名	三沢川
溪流名	三沢の沢13
所在	下閉伊郡田野畑村三沢
調査機関	沿岸広域振興局土木部岩泉土木センター



位置図(S=1:200,000)



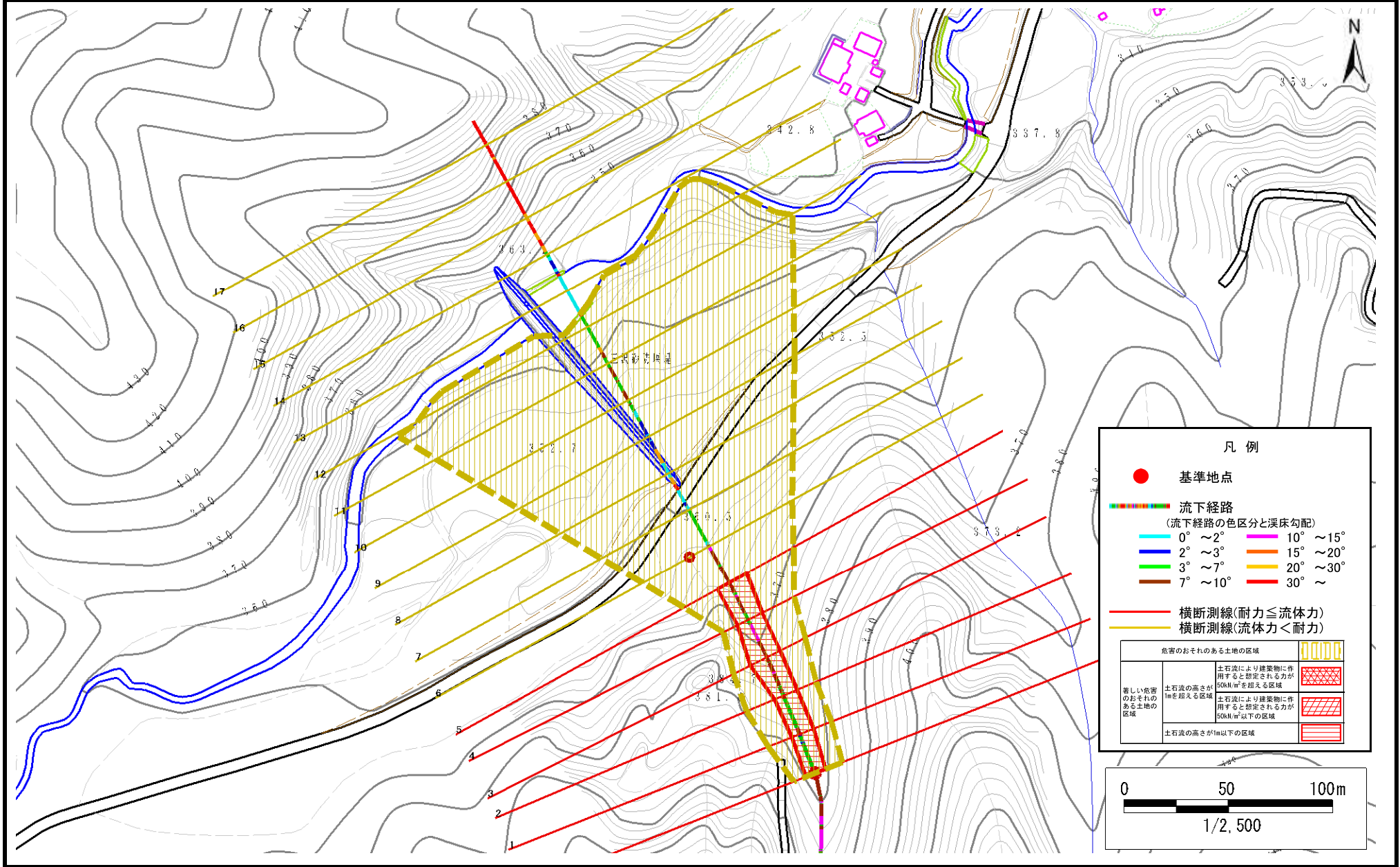
概況図(S=1:25,000)

土石流区域調査

様式3-1 危害のおそれのある土地、著しい危害のおそれのある土地の設定図

調査年度 平成25年度

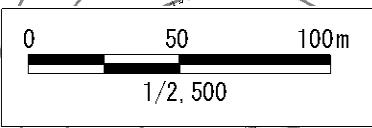
溪流の位置 溪流番号 J062110 溪流名 三沢の沢13 所在地 下関伊都田野畑村三沢



凡例

- 基準地点
- 流下経路
(流下経路の色区分と溪床勾配)
 - 0° ~ 2°
 - 2° ~ 3°
 - 3° ~ 7°
 - 7° ~ 10°
 - 10° ~ 15°
 - 15° ~ 20°
 - 20° ~ 30°
 - 30° ~
- 横断測線(耐力 ≤ 流体力)
- 横断測線(流体力 < 耐力)

危害のおそれのある土地の区域		縦線
著しい危害のおそれのある土地の区域	土石流により建築物に作用すると想定される力が50kN/m ² を超える区域	斜線
	土石流の高さが1mを超える区域	斜線
	土石流により建築物に作用すると想定される力が50kN/m ² 以下の区域	斜線
土石流の高さが1m以下の区域		横線



土石流区域調書

様式3-2 建築物に作用すると想定される衝撃に関する事項

調査年度 平成25年度

渓流の位置	溪流番号	J062110	溪流名	三沢の沢13	所在地	下関伊郡田野畑村三沢
-------	------	---------	-----	--------	-----	------------

横断測線番号	土石流の高さh(m)	土石流の流体力Fd(kN/m ²)	建築物の耐力P2(kN/m ²)	横断測線番号	土石流の高さh(m)	土石流の流体力Fd(kN/m ²)	建築物の耐力P2(kN/m ²)
No.0	0.92	25.39	8.19				
No.1	0.82	19.36	8.92				
No.2	0.79	16.05	9.27				
No.3	0.65	11.75	10.90				
No.4	0.73	13.76	9.88				
No.5	0.65	11.23	10.94				
No.6	0.54	8.77	12.74				
No.7	0.54	8.67	12.75				
No.8	0.54	8.16	12.78				
No.9	0.53	8.41	12.95				
No.10	0.54	7.94	12.79				
No.11	0.53	8.13	12.92				
No.12	0.53	8.29	13.03				
No.13	0.53	8.25	13.01				
No.14	0.55	6.09	12.68				
No.15	0.68	2.39	10.43				
No.16	0.00	0.00	0.00				
No.17	0.00	0.00	0.00				