

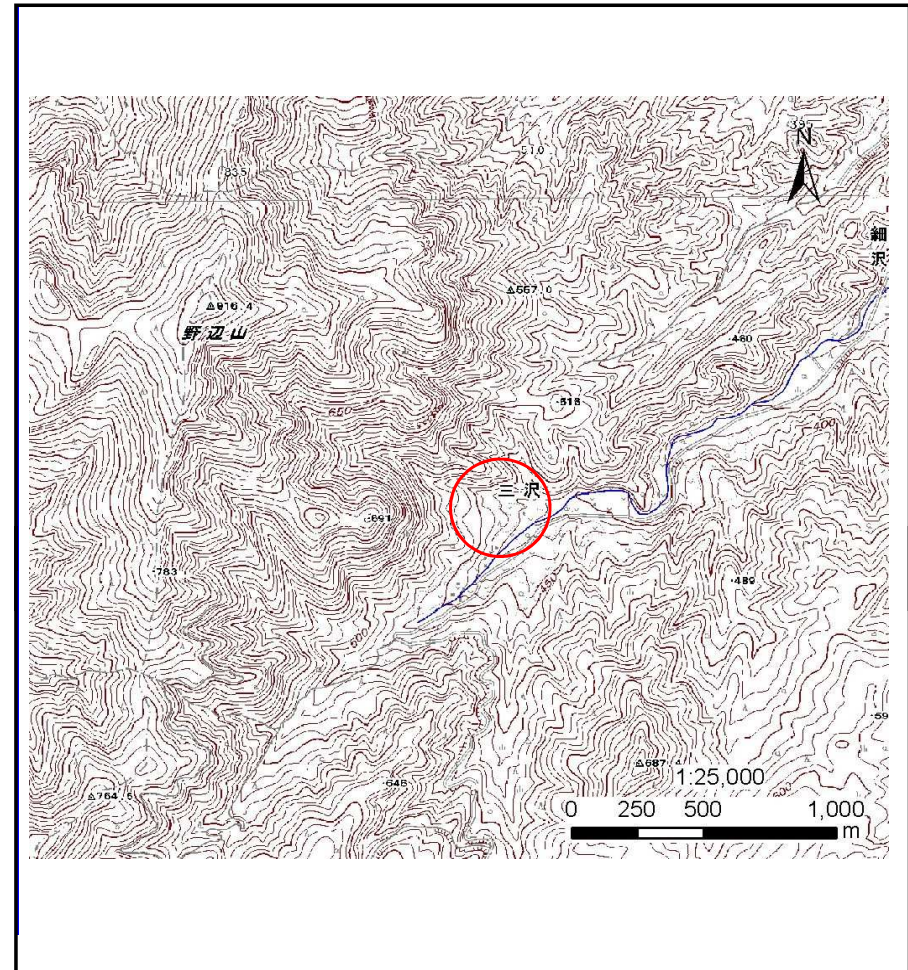
土砂災害防止に関する基礎調査(土石流)

表紙 位置位置図

自然現象の種類	土石流
溪流番号	J062107
水系名	普代川
河川名	三沢川
溪流名	三沢の沢11
所在地	田野畑村三沢
調査機関	沿岸広域振興局土木部岩泉土木センター



位置図(S=1:200000)

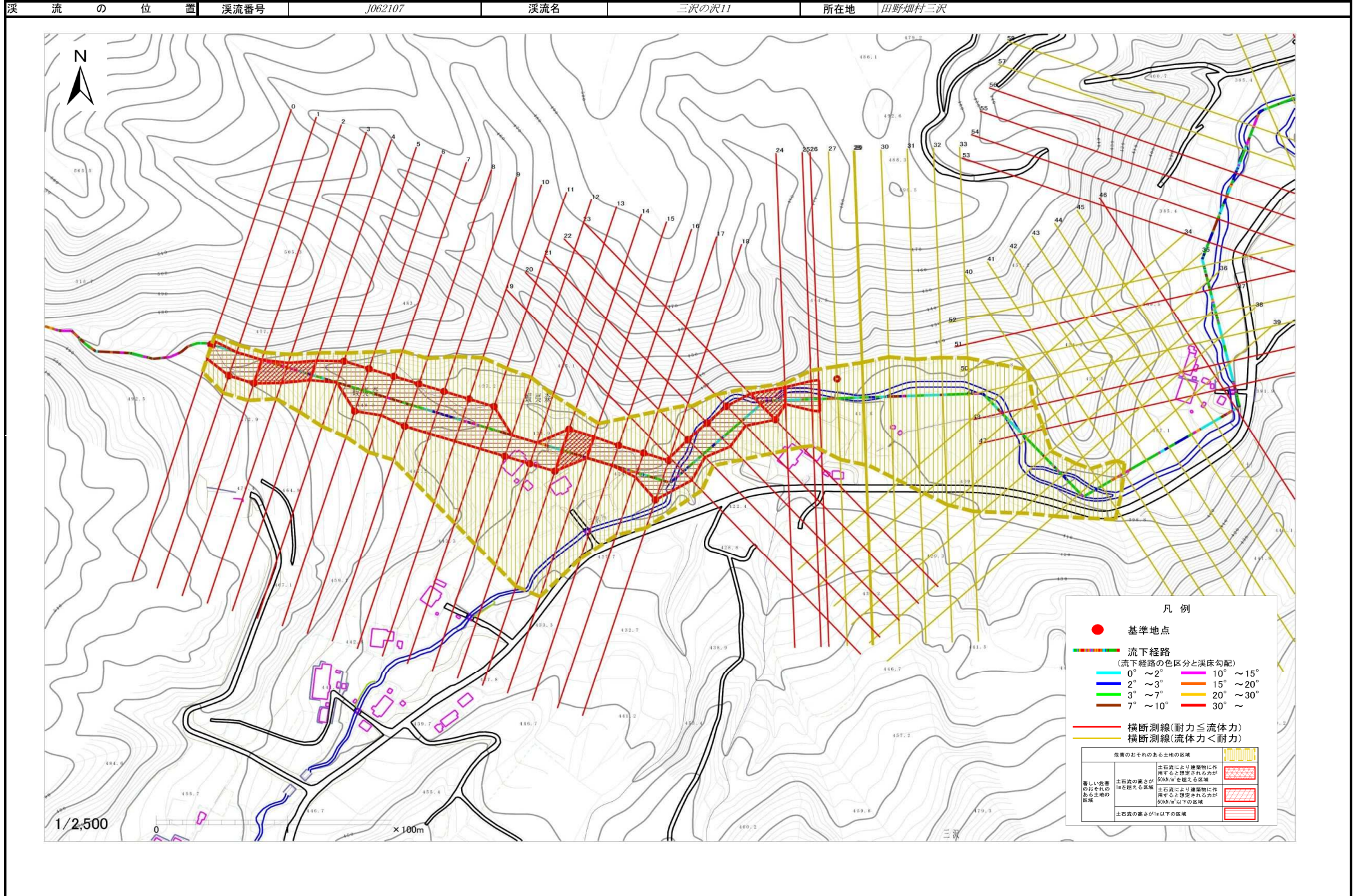


概況図(S=1:25000)

土石流区域調査

様式3-1 危害のおそれのある土地、著しい危害のおそれのある土地の設定図

調査年度 平成26年度



土石流区域調査

様式3-2 建築物に作用すると想定される衝撃に関する事項

調査年度	平成26年度
------	--------

溪流の位置	溪流番号	J062107	溪流名	三沢の沢11	所在地	田野畑村三沢	
横断測線番号	土石流の高さh(m)	土石流の流体力Fd(kN/m ²)	建築物の耐力P2(kN/m ²)	横断測線番号	土石流の高さh(m)	土石流の流体力Fd(kN/m ²)	建築物の耐力P2(kN/m ²)
No.0	1.36	47.48	6.10	No.27	0.83	7.23	8.87
No.1	0.73	18.39	9.89	No.28	0.86	6.27	8.62
No.2	0.71	16.74	10.06	No.29	0.86	6.18	8.60
No.3	1.19	32.30	6.71	No.30	0.86	6.27	8.65
No.4	1.18	28.64	6.73	No.31	0.89	5.49	8.38
No.5	0.73	13.90	9.87	No.32	0.90	5.32	8.32
No.6	0.73	13.63	9.88	No.33	0.89	5.44	8.39
No.7	0.73	13.31	9.89	No.34	0.90	5.29	8.31
No.8	0.73	13.08	9.91	No.35	0.89	5.35	8.35
No.9	0.72	11.38	9.95	No.36	0.94	4.61	8.03
No.10	0.72	10.24	9.94	No.37	0.86	5.46	8.60
No.11	0.70	11.04	10.26	No.38	1.03	6.44	7.47
No.12	0.71	10.70	10.13	No.39	0.90	5.39	8.28
No.13	0.72	10.03	9.93	No.40	0.88	5.63	8.43
No.14	0.70	10.69	10.21	No.41	1.00	4.26	7.65
No.15	1.05	18.81	7.34	No.42	0.89	5.39	8.40
No.16	0.73	11.45	9.89	No.43	0.88	5.49	8.46
No.17	0.72	11.73	9.99	No.44	0.88	5.45	8.44
No.18	0.74	11.07	9.75	No.45	0.86	5.80	8.65
No.19	0.87	14.58	8.55	No.46	1.00	9.20	7.63
No.20	0.73	11.52	9.91	No.47	1.30	11.80	6.28
No.21	0.75	10.91	9.69	No.48	1.30	10.21	6.29
No.22	0.76	10.44	9.57	No.49	0.86	5.77	8.59
No.23	0.76	9.68	9.54	No.50	0.86	5.80	8.61
No.24	1.33	16.72	6.19	No.51	1.03	10.55	7.49
No.25	0.98	8.90	7.75	No.52	0.84	6.15	8.82
No.26	0.95	8.17	7.94	No.53	1.08	8.06	7.20

土石流区域調査書

様式3-2 建築物に作用すると想定される衝撃に関する事項

調査年度	平成26年度
------	--------

溪流の位置	溪流番号	J062107	溪流名	三沢の沢11	所在地	田野畑村三沢
-------	------	---------	-----	--------	-----	--------

横断測線番号	土石流の高さh(m)	土石流の流体力Fd(kN/m ²)	建築物の耐力P2(kN/m ²)	横断測線番号	土石流の高さh(m)	土石流の流体力Fd(kN/m ²)	建築物の耐力P2(kN/m ²)
No.54	1.22	10.68	6.57				
No.55	1.12	7.96	7.02				
No.56	1.36	8.92	6.09				
No.57	0.89	5.45	8.39				
No.58	0.91	5.24	8.26				
No.59	0.86	5.80	8.61				
No.60	0.86	5.82	8.62				
No.61	1.26	9.49	6.42				
No.62	1.13	8.33	6.96				
No.63	0.88	5.51	8.43				
No.64	0.92	5.13	8.19				
No.65	0.92	5.08	8.16				
No.66	0.88	5.49	8.42				