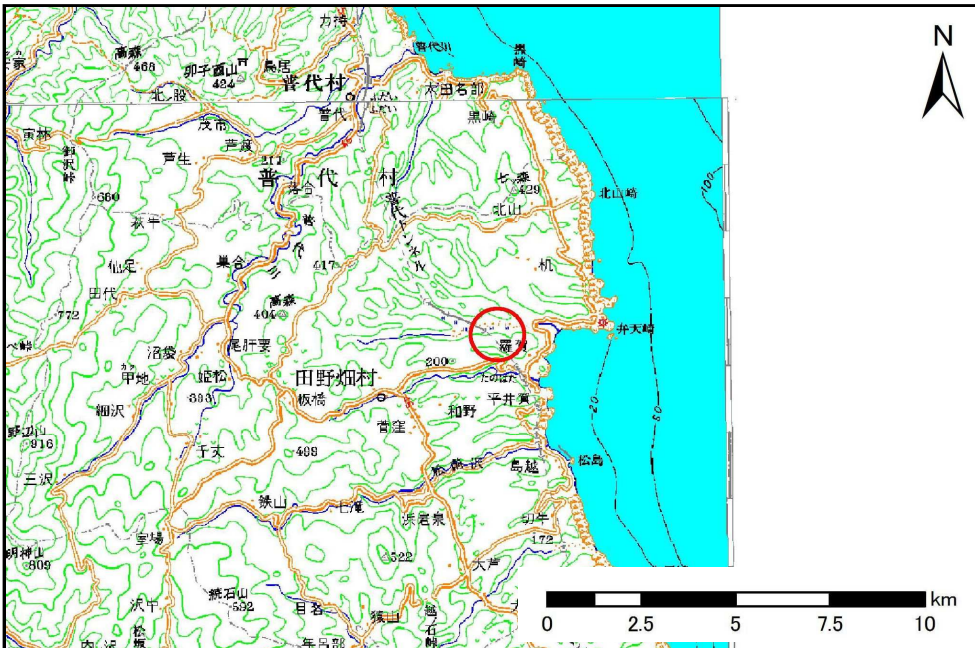


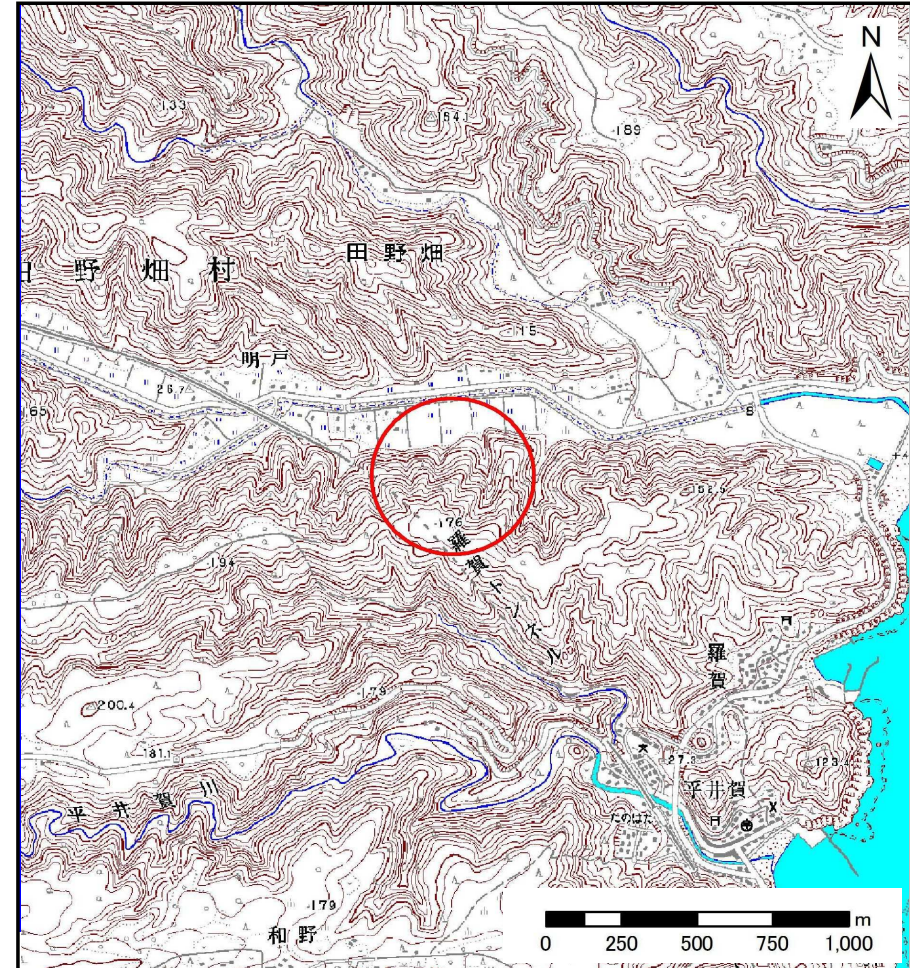
土砂災害防止に関する基礎調査(土石流)

表紙 位置,位置図

| | |
|---------|--------------------|
| 自然現象の種類 | 土石流 |
| 溪流番号 | J053208 |
| 水系名 | 明戸川 |
| 河川名 | 明戸川 |
| 溪流名 | 明戸の沢8 |
| 所在地 | 岩手県下閉伊郡田野畑村明戸 |
| 調査機関 | 沿岸広域振興局土木部岩泉土木センター |



位置図(S=1:200,000)



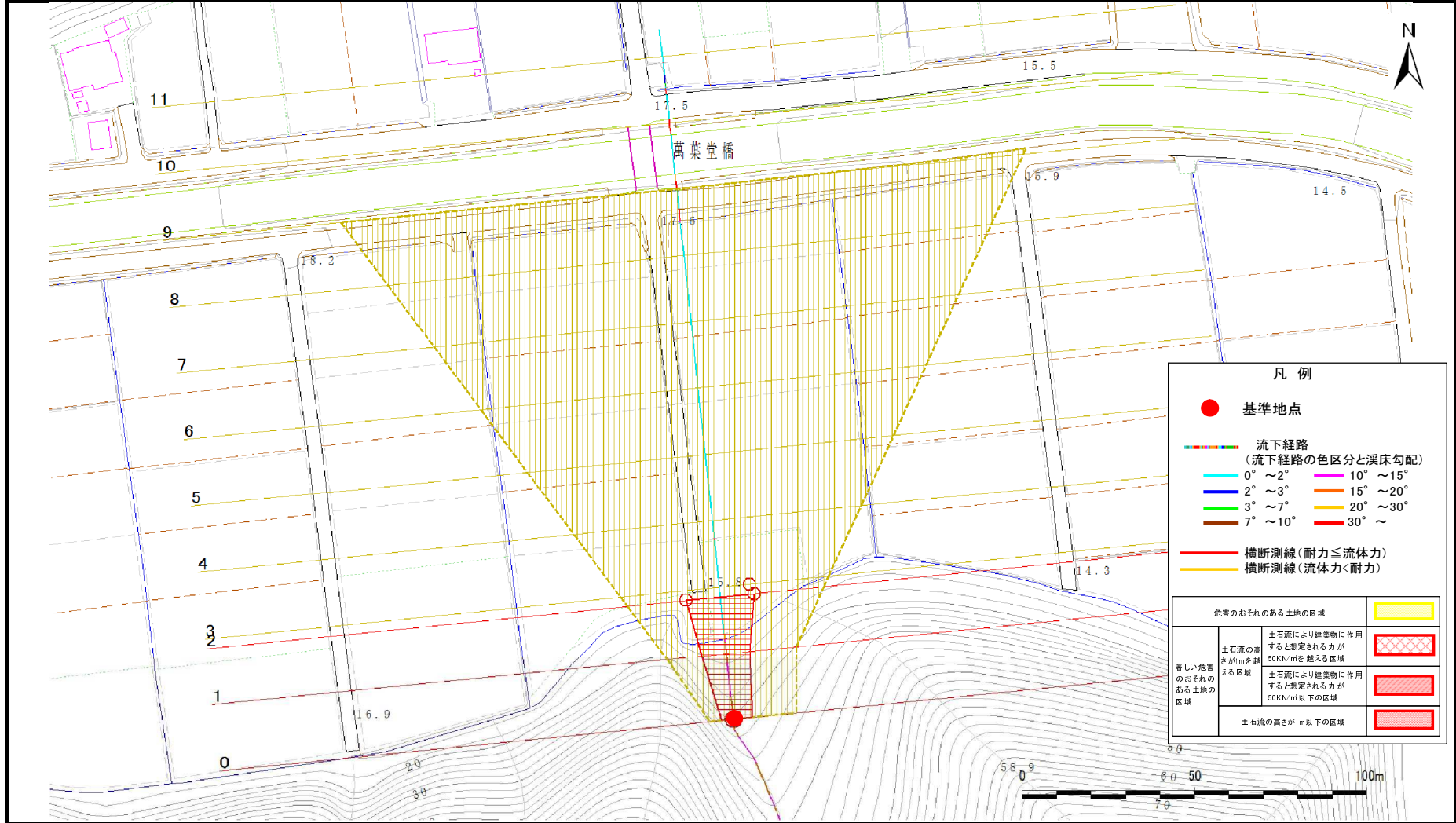
概況図(S=1:25,000)

土石流区域調査

様式3-1 危害のおそれのある土地、著しい危害のおそれのある土地の設定図

| | |
|------|---------------|
| 調査年度 | 平成24年度 |
| 所在地 | 岩手県下閉伊郡田野畑村明戸 |

| | | | | | | |
|-------|------|---------|-----|-------|-----|---------------|
| 溪流の位置 | 溪流番号 | J053208 | 溪流名 | 明戸の沢8 | 所在地 | 岩手県下閉伊郡田野畑村明戸 |
|-------|------|---------|-----|-------|-----|---------------|



凡例

- 基準地点
- 流下経路 (流下経路の色区分と溪床勾配)
 - 0° ~ 2°
 - 2° ~ 3°
 - 3° ~ 7°
 - 7° ~ 10°
 - 10° ~ 15°
 - 15° ~ 20°
 - 20° ~ 30°
 - 30° ~
- 横断測線 (耐流力 ≤ 流体力)
- 横断測線 (流体力 < 耐流力)

| | | |
|-------------------|-----------------------------------|------|
| 危害のおそれのある土地の区域 | | 黄色 |
| 著しい危害のおそれのある土地の区域 | 土石流の高さがmを越え50kN/mを越える区域 | 赤い斜線 |
| | 土石流により建築物に作用すると想定される力が50kN/m以下の区域 | 赤い斜線 |
| | 土石流の高さがm以下の区域 | 赤い斜線 |

土石流区域調査

様式3-2 建築物に作用すると想定される衝撃に関する事項

調査年度 平成24年度

渓流の位置 渓流番号 J053208 渓流名 明戸の沢8 所在地 岩手県下閉伊郡田野畑村明戸

| 横断測線番号 | 土石流の高さh(m) | 土石流の流体力Fd(kN/m ²) | 建築物の耐力P2(kN/m ²) | 横断測線番号 | 土石流の高さh(m) | 土石流の流体力Fd(kN/m ²) | 建築物の耐力P2(kN/m ²) |
|--------|------------|-------------------------------|------------------------------|--------|------------|-------------------------------|------------------------------|
| No.0 | 0.75 | 39.71 | 9.68 | | | | |
| No.1 | 0.57 | 28.85 | 12.20 | | | | |
| No.2 | 0.42 | 16.10 | 15.88 | | | | |
| No.3 | 0.40 | 14.53 | 16.69 | | | | |
| No.4 | 0.27 | 6.79 | 24.44 | | | | |
| No.5 | 0.23 | 4.40 | 28.56 | | | | |
| No.6 | 0.21 | 2.98 | 31.12 | | | | |
| No.7 | 0.20 | 2.05 | 32.00 | | | | |
| No.8 | 0.20 | 1.54 | 31.53 | | | | |
| No.9 | 0.21 | 1.15 | 30.12 | | | | |
| No.10 | 0.23 | 0.85 | 27.97 | | | | |
| No.11 | 0.28 | 0.51 | 23.68 | | | | |
| | | | | | | | |
| | | | | | | | |
| | | | | | | | |
| | | | | | | | |
| | | | | | | | |
| | | | | | | | |
| | | | | | | | |
| | | | | | | | |
| | | | | | | | |
| | | | | | | | |
| | | | | | | | |
| | | | | | | | |
| | | | | | | | |
| | | | | | | | |
| | | | | | | | |
| | | | | | | | |
| | | | | | | | |
| | | | | | | | |