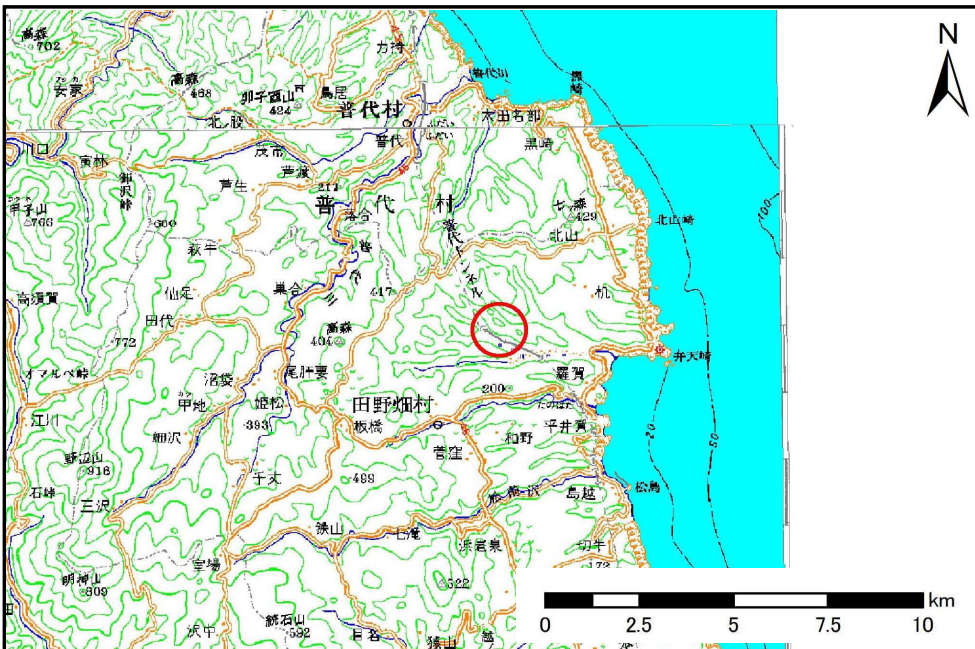


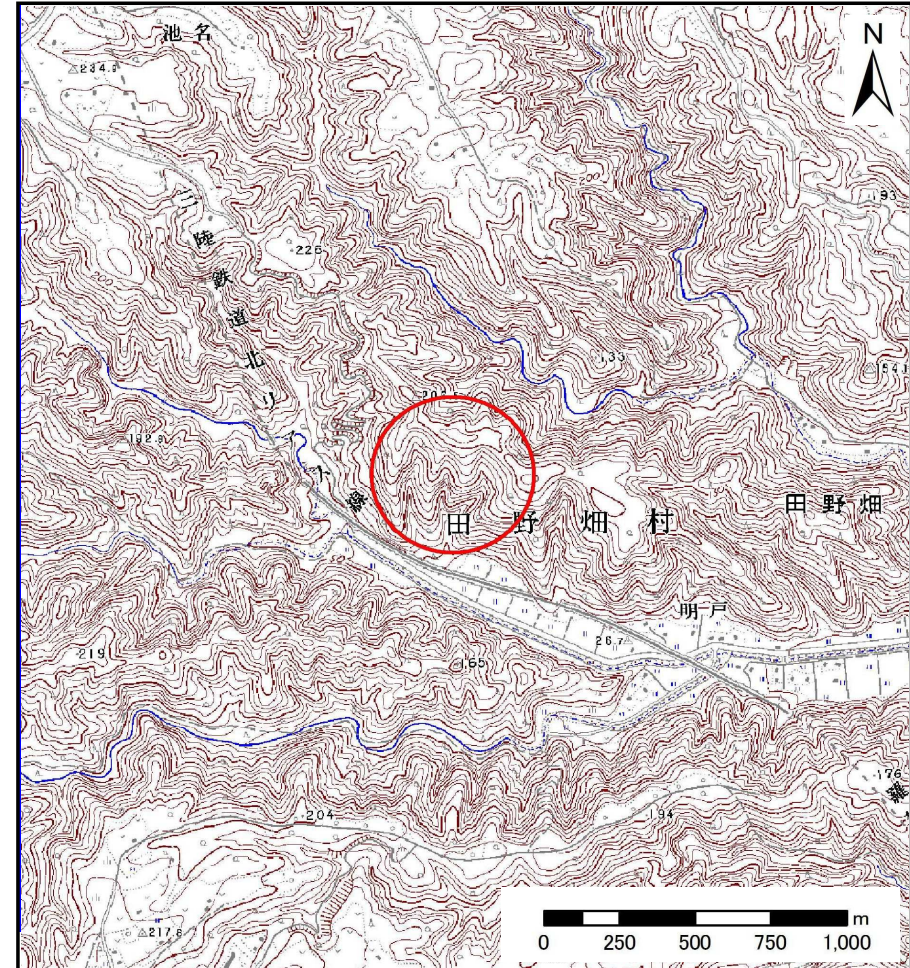
土砂災害防止に関する基礎調査(土石流)

表紙 位置,位置図

自然現象の種類	土石流
溪流番号	J053205
水系名	明戸川
河川名	明戸川
溪流名	クマリガ沢
所在地	岩手県下閉伊郡田野畑村明戸
調査機関	沿岸広域振興局土木部岩泉土木センター



位置図(S=1:200,000)

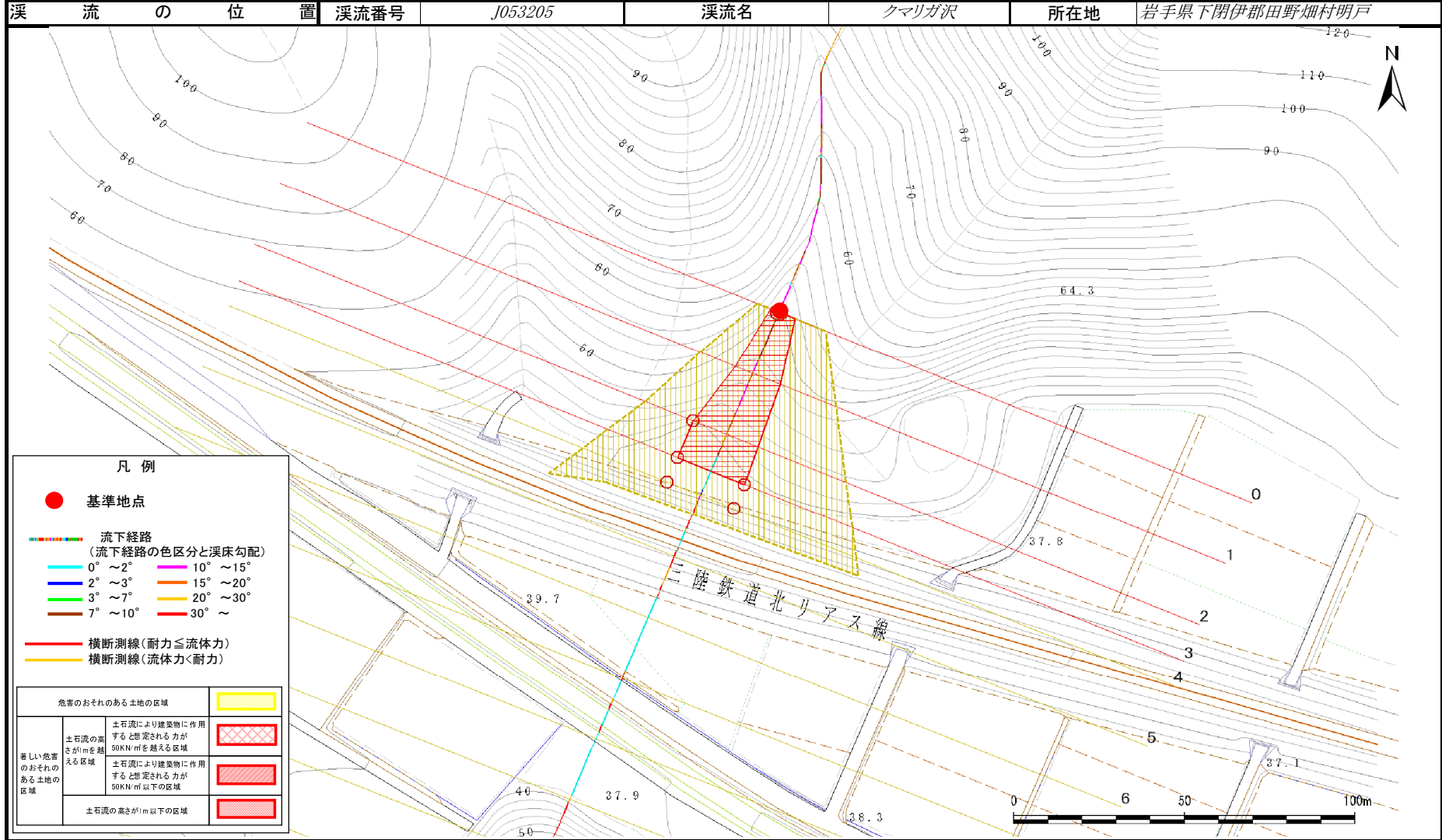


概況図(S=1:25,000)

土石流区域調査

様式3-1 危害のおそれのある土地、著しい危害のおそれのある土地の設定図

調査年度	平成24年度
所在地	岩手県下閉伊郡田野畑村明戸



土石流区域調書

様式3-2 建築物に作用すると想定される衝撃に関する事項

調査年度 平成24年度

渓流の位置	渓流番号	J053205	渓流名	クマリガ沢	所在地	岩手県下閉伊郡田野畑村明戸	
横断測線番号	土石流の高さh(m)	土石流の流体力F _d (kN/m ²)	建築物の耐力P ₂ (kN/m ²)	横断測線番号	土石流の高さh(m)	土石流の流体力F _d (kN/m ²)	建築物の耐力P ₂ (kN/m ²)
No.0	0.79	42.40	9.28				
No.1	0.55	25.01	12.65				
No.2	0.44	17.77	15.50				
No.3	0.44	17.41	15.35				
No.4	0.30	9.50	21.76				
No.5	0.18	2.94	34.88				
No.6	0.18	2.99	35.16				
No.7	0.17	2.06	36.85				
No.8	0.17	1.71	37.19				
No.9	0.17	1.31	36.80				
No.10	0.00	0.00	0.00				
No.11	0.00	0.00	0.00				
No.12	0.00	0.00	0.00				