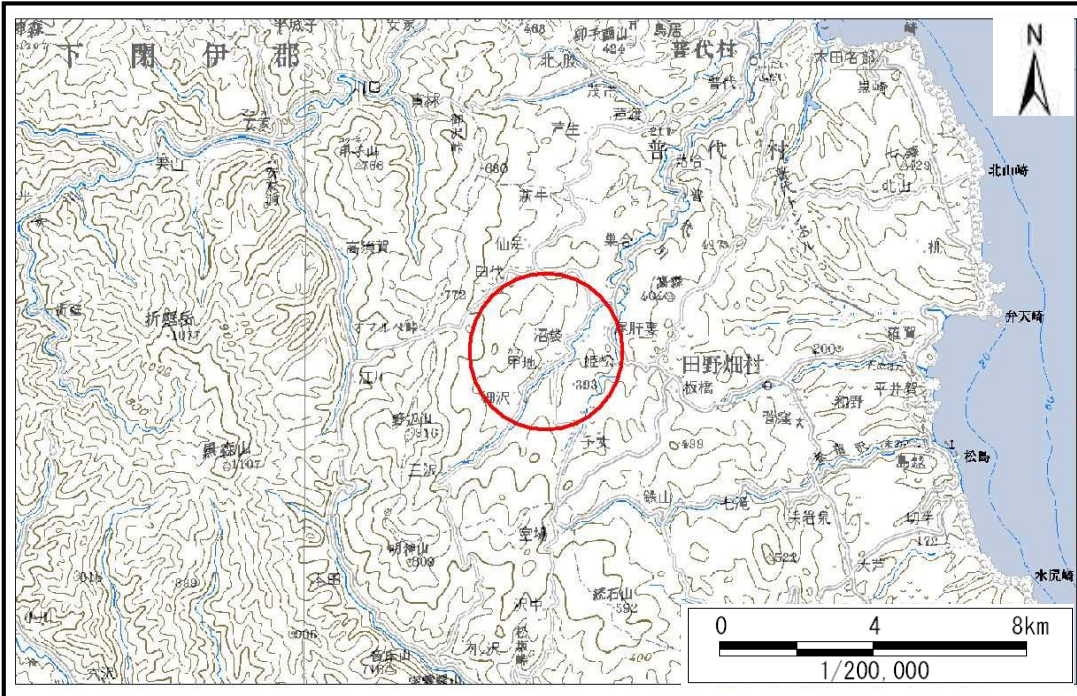


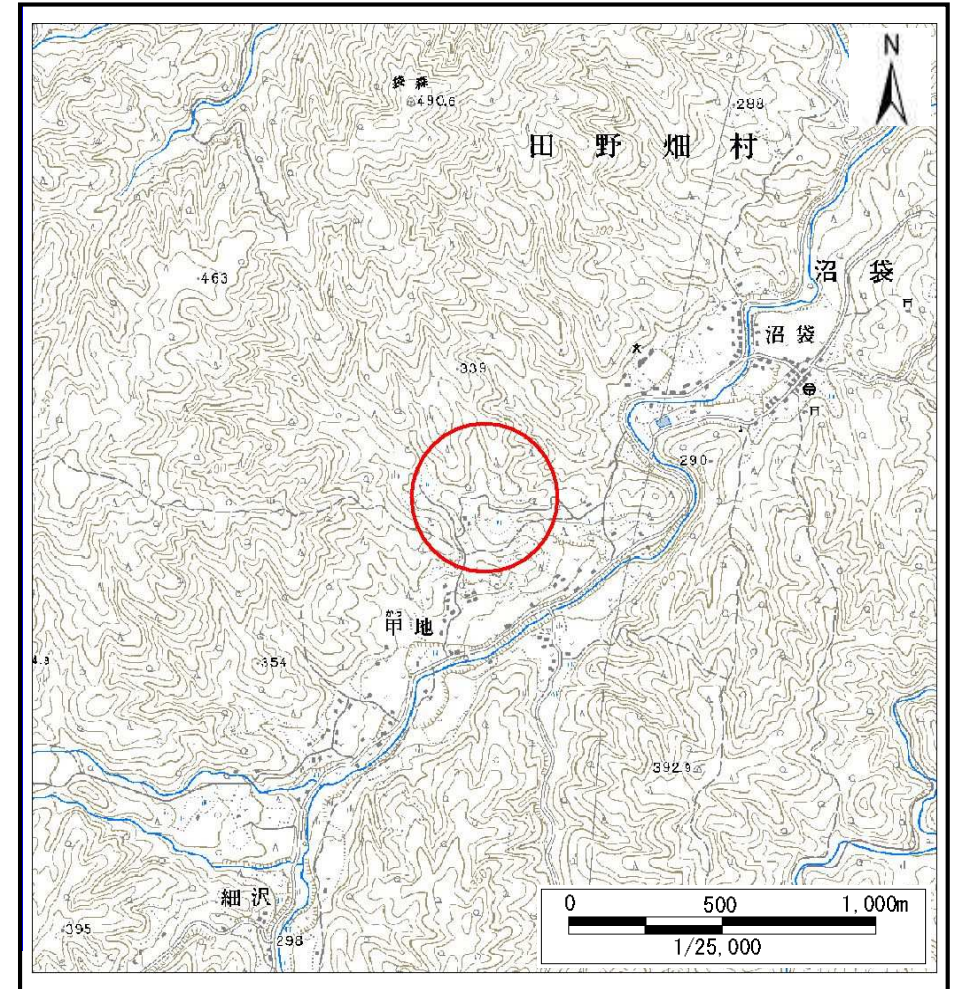
# 土砂災害防止に関する基礎調査(土石流)

表紙 位置,位置図

自然現象の種類	土石流
溪流番号	J052221
水系名	普代川
河川名	普代川
溪流名	子木屋敷の沢3
所在	下閉伊郡田野畑村子木屋敷
調査機関	沿岸広域振興局土木部岩泉土木センター



位置図(S=1:200,000)



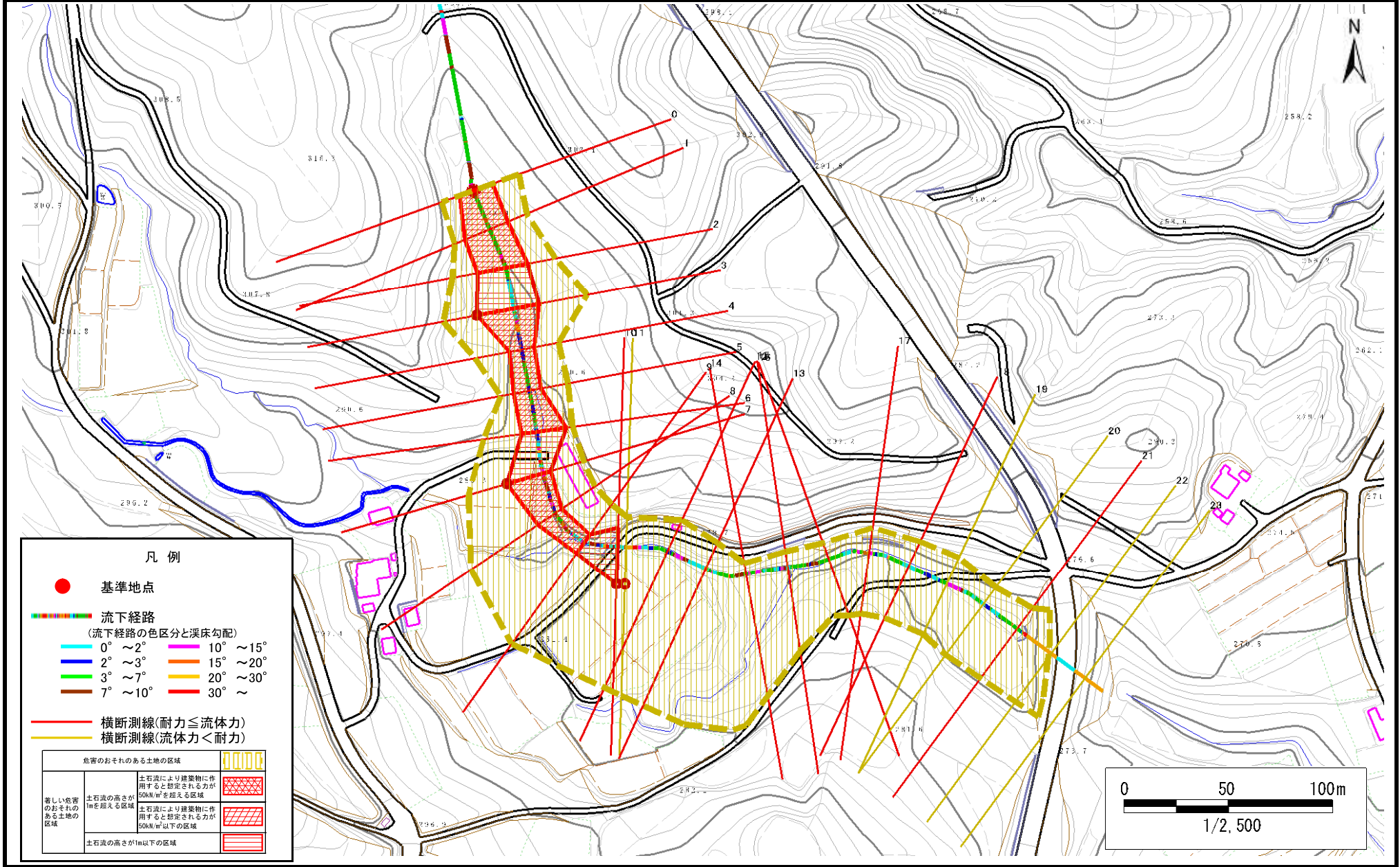
概況図(S=1:25,000)

# 土石流区域調査

様式3-1 危害のおそれのある土地、著しい危害のおそれのある土地の設定図

調査年度 平成25年度

溪流の位置	溪流番号	溪流名	子木屋敷の沢3	所在地	下関伊都田野畑村子木屋敷
-------	------	-----	---------	-----	--------------



## 凡例

- 基準地点
- 流下経路  
(流下経路の色区分と渓床勾配)
  - 0° ~ 2°
  - 2° ~ 3°
  - 3° ~ 7°
  - 7° ~ 10°
  - 10° ~ 15°
  - 15° ~ 20°
  - 20° ~ 30°
  - 30° ~
- 横断測線(耐力 ≤ 流体力)
- 横断測線(流体力 < 耐力)

危害のおそれのある土地の区域	
著しい危害のおそれのある土地の区域	土石流により建築物に作用すると想定される力が50kN/m <sup>2</sup> を超える区域
	土石流により建築物に作用すると想定される力が50kN/m <sup>2</sup> 以下の区域
	土石流の高さが1m以下の区域

# 土石流区域調書

様式3-2 建築物に作用すると想定される衝撃に関する事項

調査年度	平成25年度
------	--------

溪流の位置	溪流番号	J052221	溪流名	子木屋敷の沢3	所在地	下閉伊郡田野畑村子木屋敷
-------	------	---------	-----	---------	-----	--------------

横断測線番号	土石流の高さh(m)	土石流の流体力Fd(kN/m <sup>2</sup> )	建築物の耐力P2(kN/m <sup>2</sup> )	横断測線番号	土石流の高さh(m)	土石流の流体力Fd(kN/m <sup>2</sup> )	建築物の耐力P2(kN/m <sup>2</sup> )
No.0	1.39	17.48	6.02				
No.1	1.16	13.82	6.83				
No.2	1.10	12.84	7.10				
No.3	0.88	8.49	8.42				
No.4	1.65	21.58	5.40				
No.5	1.56	19.86	5.57				
No.6	1.14	14.12	6.89				
No.7	0.85	9.19	8.70				
No.8	1.49	20.62	5.76				
No.9	1.68	25.09	5.35				
No.10	0.89	8.41	8.40				
No.11	0.89	8.29	8.37				
No.12	1.96	27.39	4.94				
No.13	1.56	20.03	5.59				
No.14	0.82	9.84	8.98				
No.15	1.35	18.18	6.13				
No.16	1.71	23.90	5.29				
No.17	1.08	11.49	7.22				
No.18	1.18	11.76	6.74				
No.19	0.93	7.27	8.10				
No.20	0.92	7.42	8.17				
No.21	1.15	12.49	6.86				
No.22	1.64	1.89	5.42				
No.23	1.55	2.12	5.61				