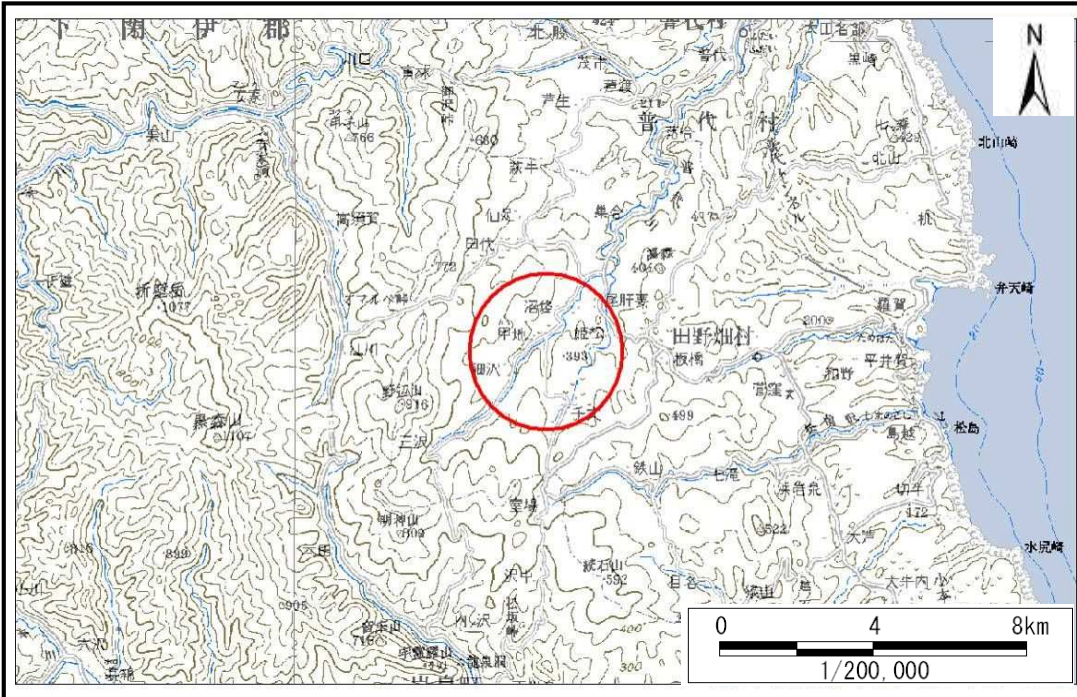


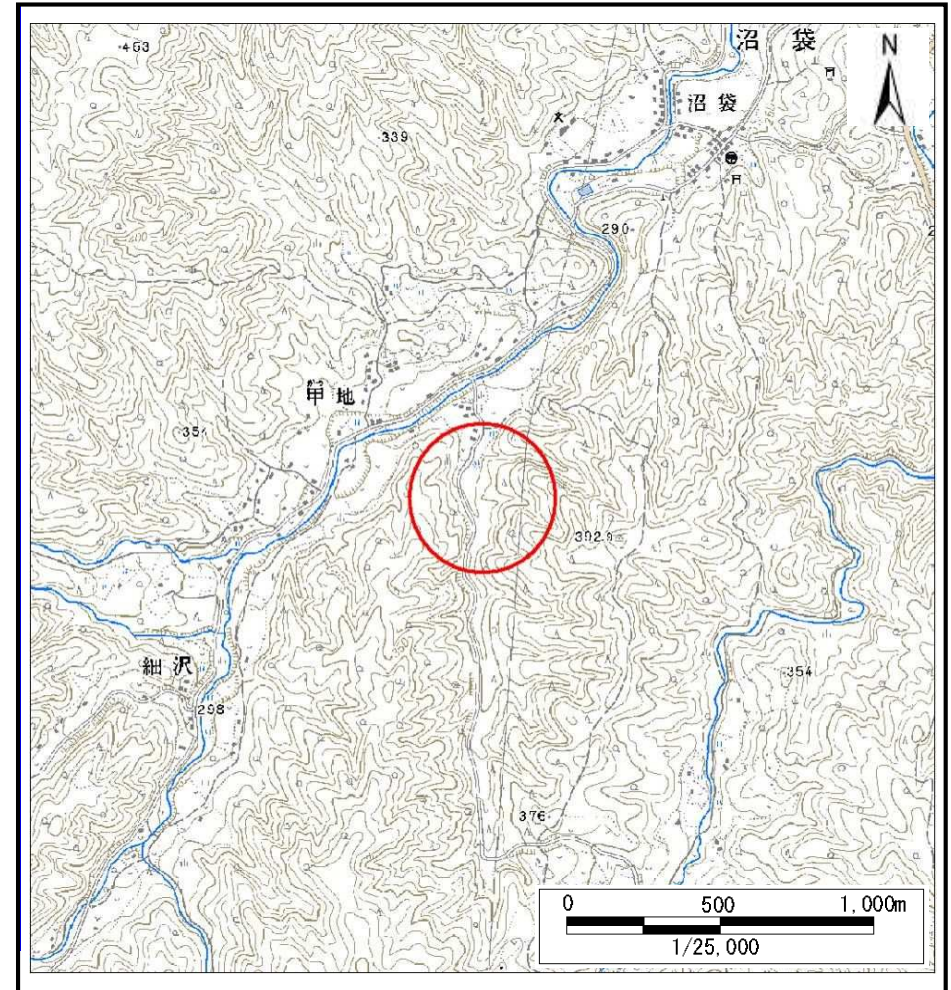
土砂災害防止に関する基礎調査(土石流)

表紙 位置,位置図

自然現象の種類	土石流
溪流番号	J052220
水系名	普代川
河川名	普代川
溪流名	子木屋敷の沢2
所在	下閉伊郡田野畑村子木屋敷
調査機関	沿岸広域振興局土木部岩泉土木センター



位置図(S=1:200,000)



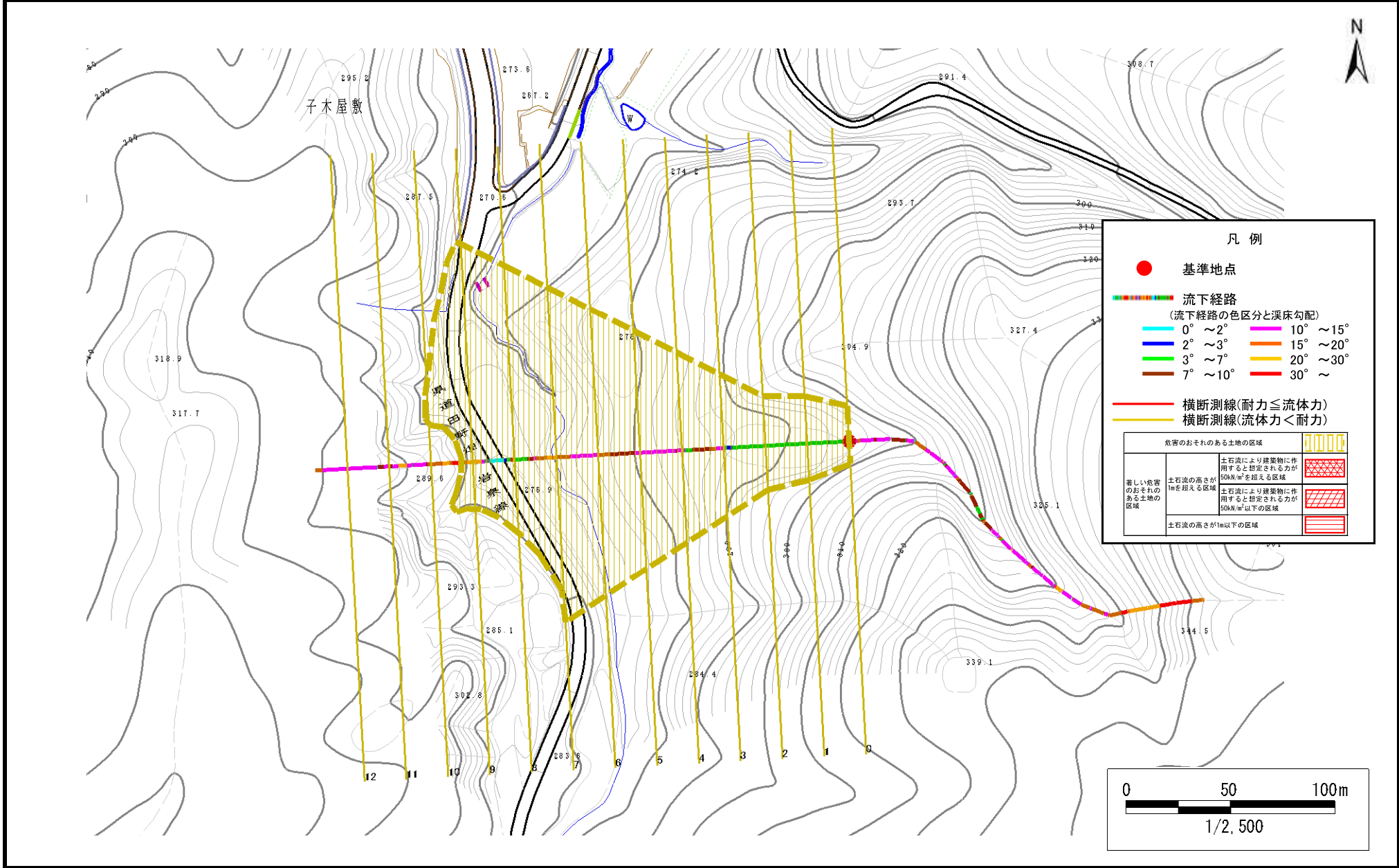
概況図(S=1:25,000)

土石流区域調査

様式3-1 危害のおそれのある土地、著しい危害のおそれのある土地の設定図

調査年度 平成25年度

溪流の位置 溪流番号 J052220 溪流名 子木屋敷の沢2 所在地 下関伊都田野畑村子木屋敷



土石流区域調書

様式3-2 建築物に作用すると想定される衝撃に関する事項

調査年度	平成25年度
所在地	下閉伊郡田野畑村子木屋敷

溪流の位置	溪流番号	J052220	溪流名	子木屋敷の沢2	所在地	下閉伊郡田野畑村子木屋敷
-------	------	---------	-----	---------	-----	--------------

横断測線番号	土石流の高さh(m)	土石流の流体力Fd(kN/m ²)	建築物の耐力P2(kN/m ²)	横断測線番号	土石流の高さh(m)	土石流の流体力Fd(kN/m ²)	建築物の耐力P2(kN/m ²)
No.0	0.37	14.71	17.81				
No.1	0.25	6.85	25.54				
No.2	0.20	3.81	32.13				
No.3	0.19	3.12	33.91				
No.4	0.18	2.86	34.56				
No.5	0.18	2.75	34.82				
No.6	0.18	2.77	34.94				
No.7	0.18	2.86	35.44				
No.8	0.18	2.06	36.17				
No.9	0.18	1.37	36.09				
No.10	0.22	0.52	28.90				
No.11	0.00	0.00	0.00				
No.12	0.00	0.00	0.00				