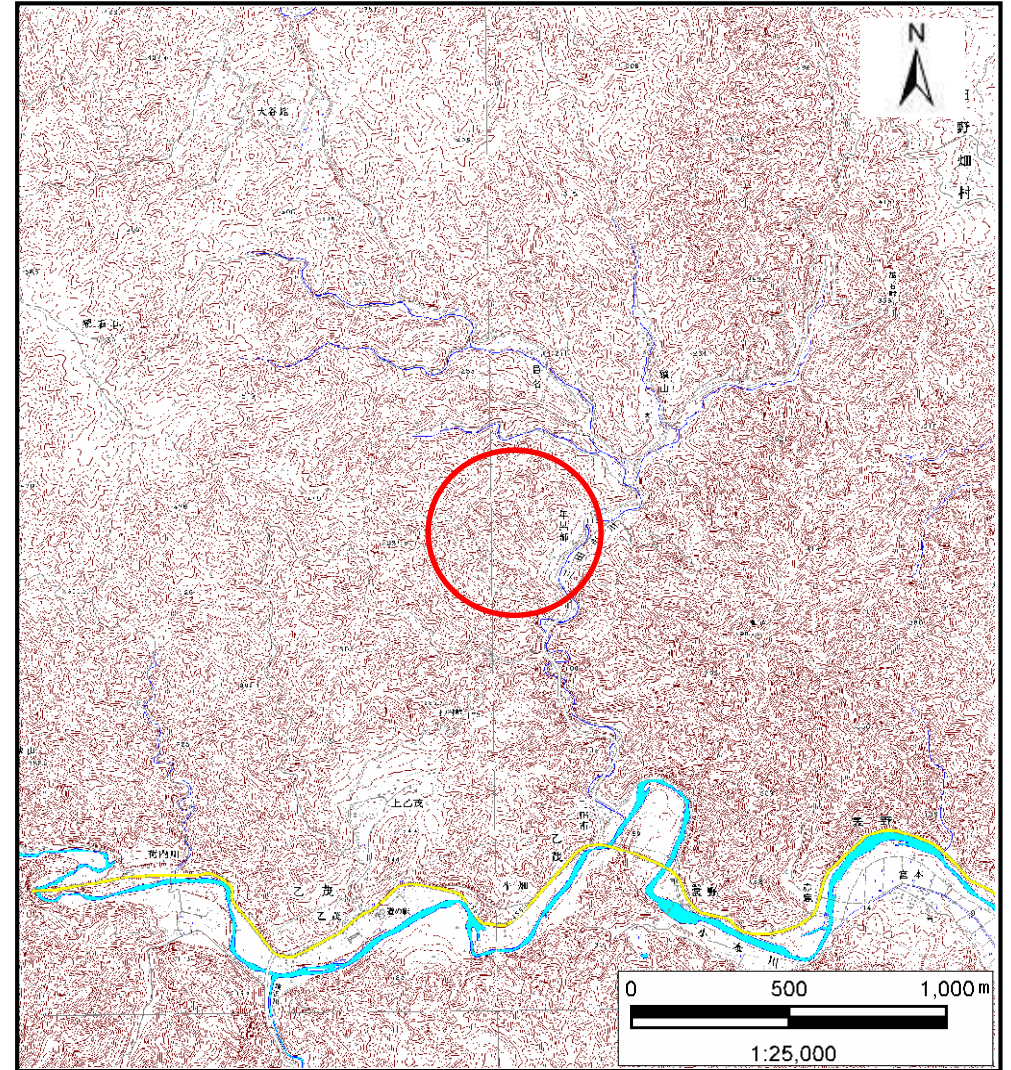
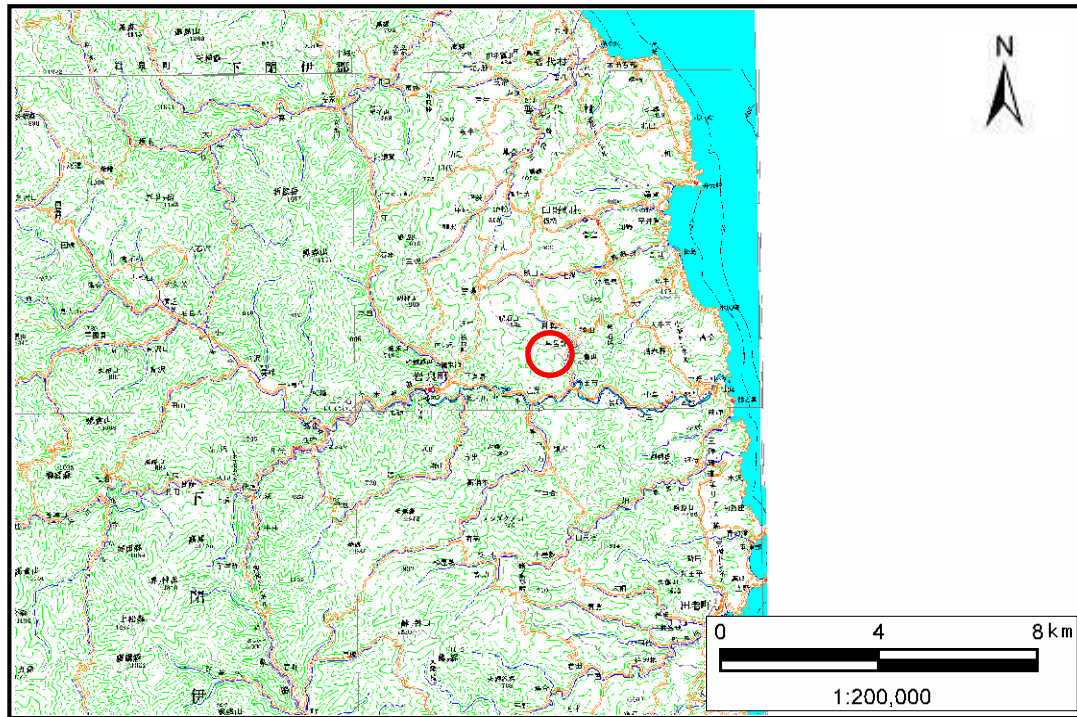


# 土砂災害防止に関する基礎調査(土石流)

表紙 位置,位置図

自然現象の種類	土石流
溪流番号	B063115-2
水系名	小本川
河川名	三田市川
溪流名	年呂部の沢3
所在地	下閉伊郡田野畑村年呂部
調査機関	沿岸広域振興局

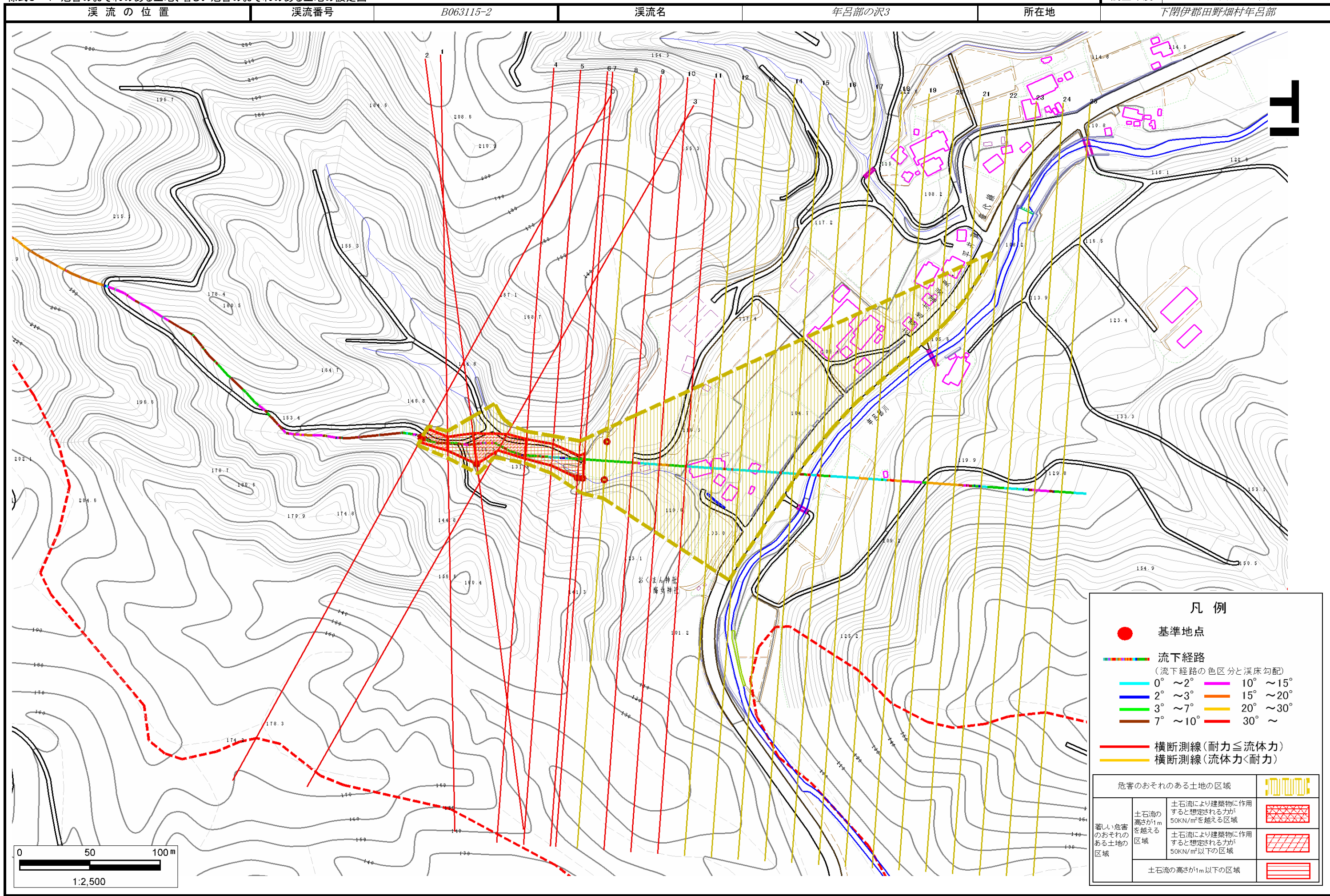




# 土石流区域調書

様式3-1 危害のおそれのある土地、著しい危害のおそれのある土地の設定図

調査年度 平成22年度



**凡例**

- 基準地点
- 流下経路  
(流下経路の色区分と渓床勾配)
 

0° ~ 2°	10° ~ 15°
2° ~ 3°	15° ~ 20°
3° ~ 7°	20° ~ 30°
7° ~ 10°	30° ~
- 横断測線 (耐力 ≤ 流体力)
- 横断測線 (流体力 < 耐力)

危害のおそれのある土地の区域		
著しい危害のおそれのある土地の区域	土石流の高さが1mを越える区域 土石流により建築物に作用すると想定される力が50kN/m <sup>2</sup> を越える区域	
	土石流の高さが1mを越える区域 土石流により建築物に作用すると想定される力が50kN/m <sup>2</sup> 以下の区域	
	土石流の高さが1m以下の区域	

## 土石流区域調書

様式3-2 建築物に作用すると想定される衝撃に関する事項

調査年度 平成22年度

溪流の位置	溪流番号	B063115-2	溪流名	年呂部の沢3	所在地		
						下閉伊郡田野畑村年呂部	
横断測線番号	土石流の高さh(m)	土石流の流体力Fd(kN/m <sup>2</sup> )	建築物の耐力P2(kN/m <sup>2</sup> )	横断測線番号	土石流の高さh(m)	土石流の流体力Fd(kN/m <sup>2</sup> )	建築物の耐力P2(kN/m <sup>2</sup> )
Na.0	1.19	29.28	6.72				
Na.1	1.25	30.74	6.45				
Na.2	0.66	13.28	10.81				
Na.3	1.03	24.99	7.44				
Na.4	1.02	23.80	7.54				
Na.5	0.96	21.00	7.90				
Na.6	0.67	10.82	10.60				
Na.7	0.67	10.62	10.61				
Na.8	0.67	9.82	10.61				
Na.9	0.77	10.92	9.47				
Na.10	1.10	16.93	7.11				
Na.11	1.00	17.09	7.66				
Na.12	0.67	9.58	10.58				
Na.13	0.67	9.66	10.62				
Na.14	0.69	8.42	10.31				
Na.15	0.69	8.43	10.32				
		河川止め					