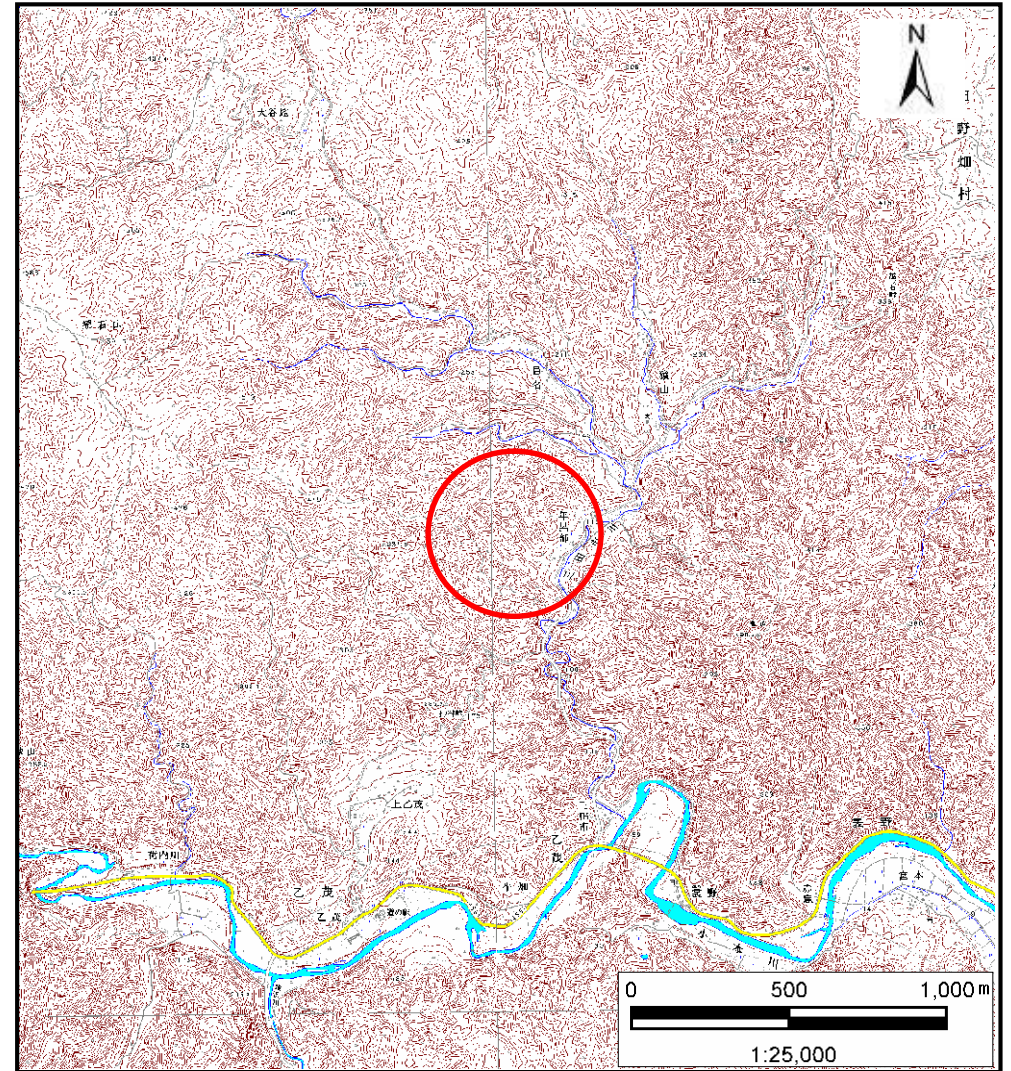
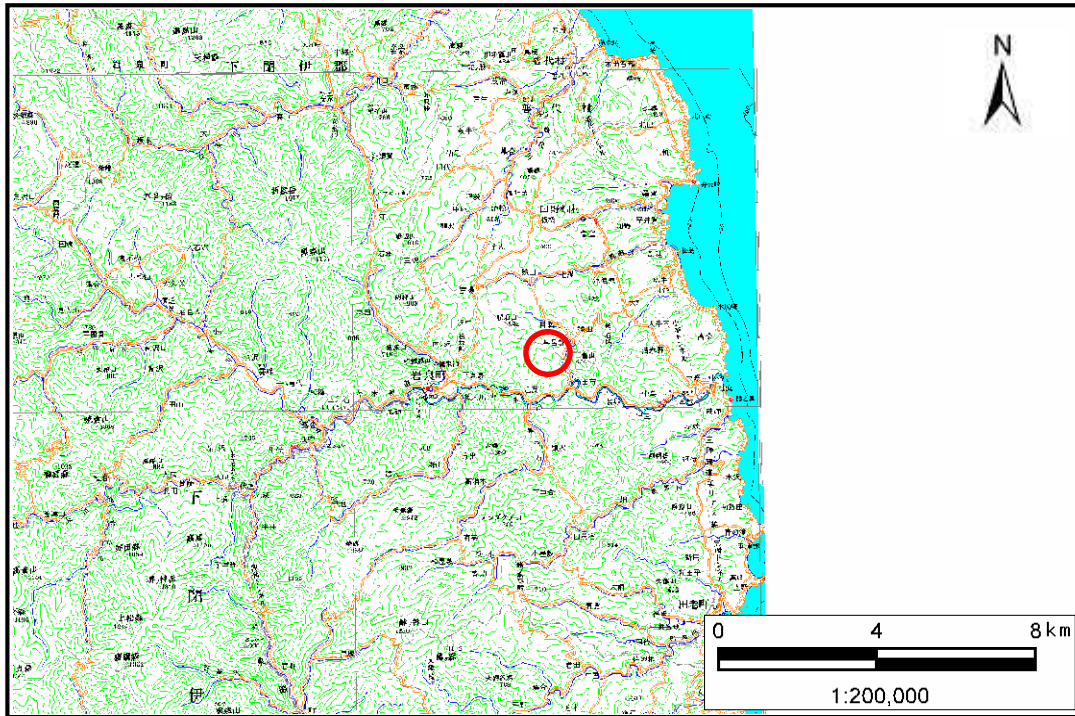


# 土砂災害防止に関する基礎調査(土石流)

表紙 位置,位置図

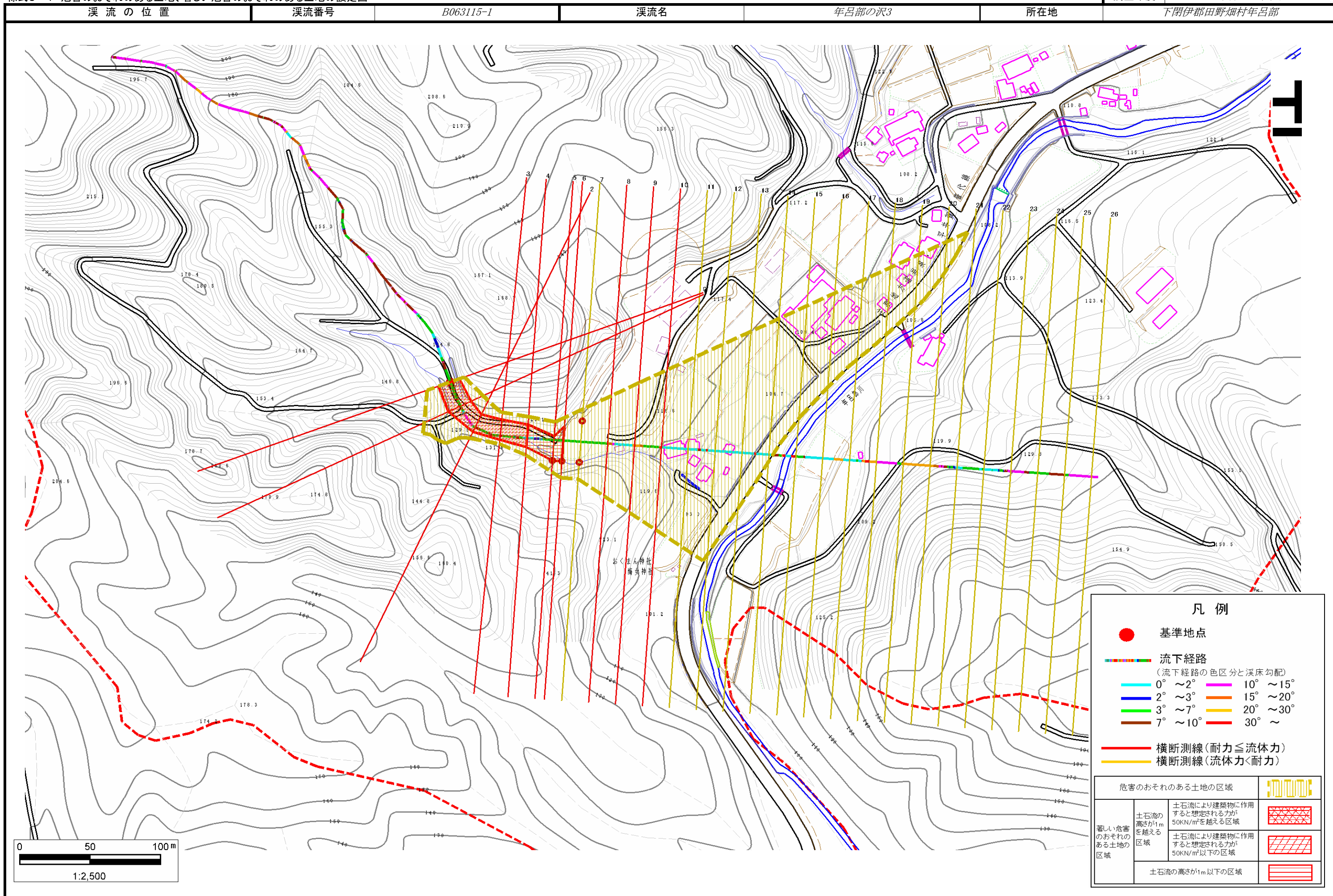
自然現象の種類	土石流
溪流番号	B063115-1
水系名	小本川
河川名	三田市川
溪流名	年呂部の沢3
所在地	下閉伊郡田野畑村年呂部
調査機関	沿岸広域振興局



# 土石流区域調書

様式3-1 危害のおそれのある土地、著しい危害のおそれのある土地の設定図

調査年度 平成22年度



### 土 石 流 区 域 調 書

様式3-2 建築物に作用すると想定される衝撃に関する事項

調査年度 平成22年度

溪 流 の 位 置		溪流番号	B063115-1	溪流名	年呂部の沢3	所在地	下閉伊郡田野畑村年呂部
横断測線番号	土石流の高さh(m)	土石流の流体力Fd(kN/m <sup>2</sup> )	建築物の耐力P2(kN/m <sup>2</sup> )	横断測線番号	土石流の高さh(m)	土石流の流体力Fd(kN/m <sup>2</sup> )	建築物の耐力P2(kN/m <sup>2</sup> )
No.0	1.11	21.37	7.04				
No.1	1.03	17.47	7.46				
No.2	1.18	21.04	6.74				
No.3	1.15	20.19	6.89				
No.4	1.07	17.89	7.23				
No.5	0.75	9.85	9.65				
No.6	0.75	9.68	9.65				
No.7	0.75	9.14	9.61				
No.8	0.91	10.35	8.26				
No.9	1.07	12.91	7.26				
No.10	1.04	16.74	7.38				
No.11	0.73	9.51	9.87				
No.12	0.71	9.94	10.05				
No.13	0.75	9.10	9.68				
No.14	0.75	9.07	9.67				
	河川止め						