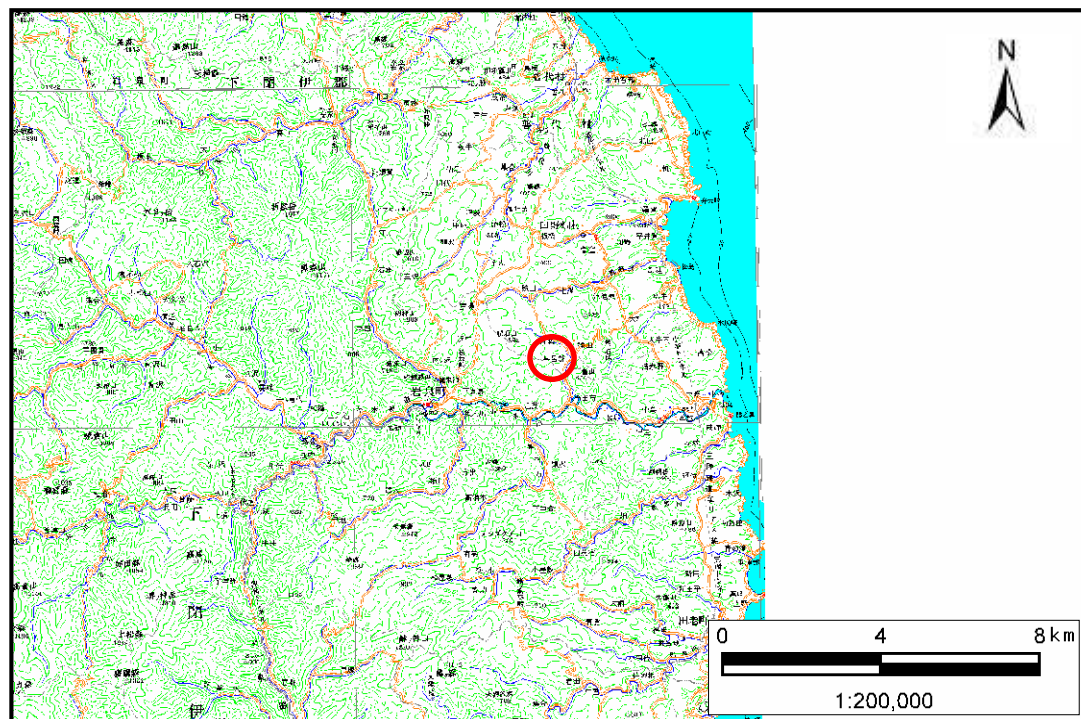


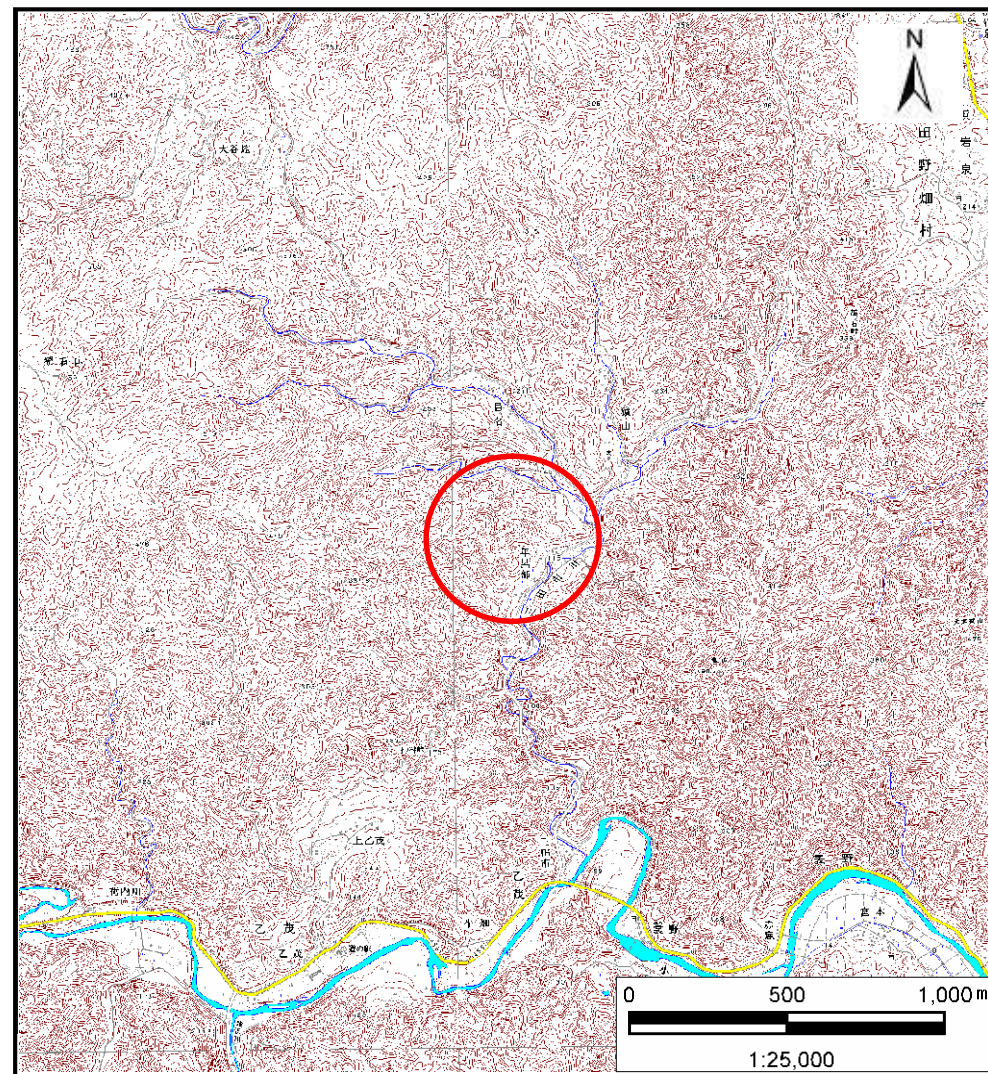
土砂災害防止に関する基礎調査(土石流)

表紙 位置,位置図

自然現象の種類	土石流
溪流番号	B063113
水系名	小本川
河川名	三田市川
溪流名	年呂部の沢
所在地	下閉伊郡田野畑村年呂部
調査機関	沿岸広域振興局



概況図(S=1:200,000)

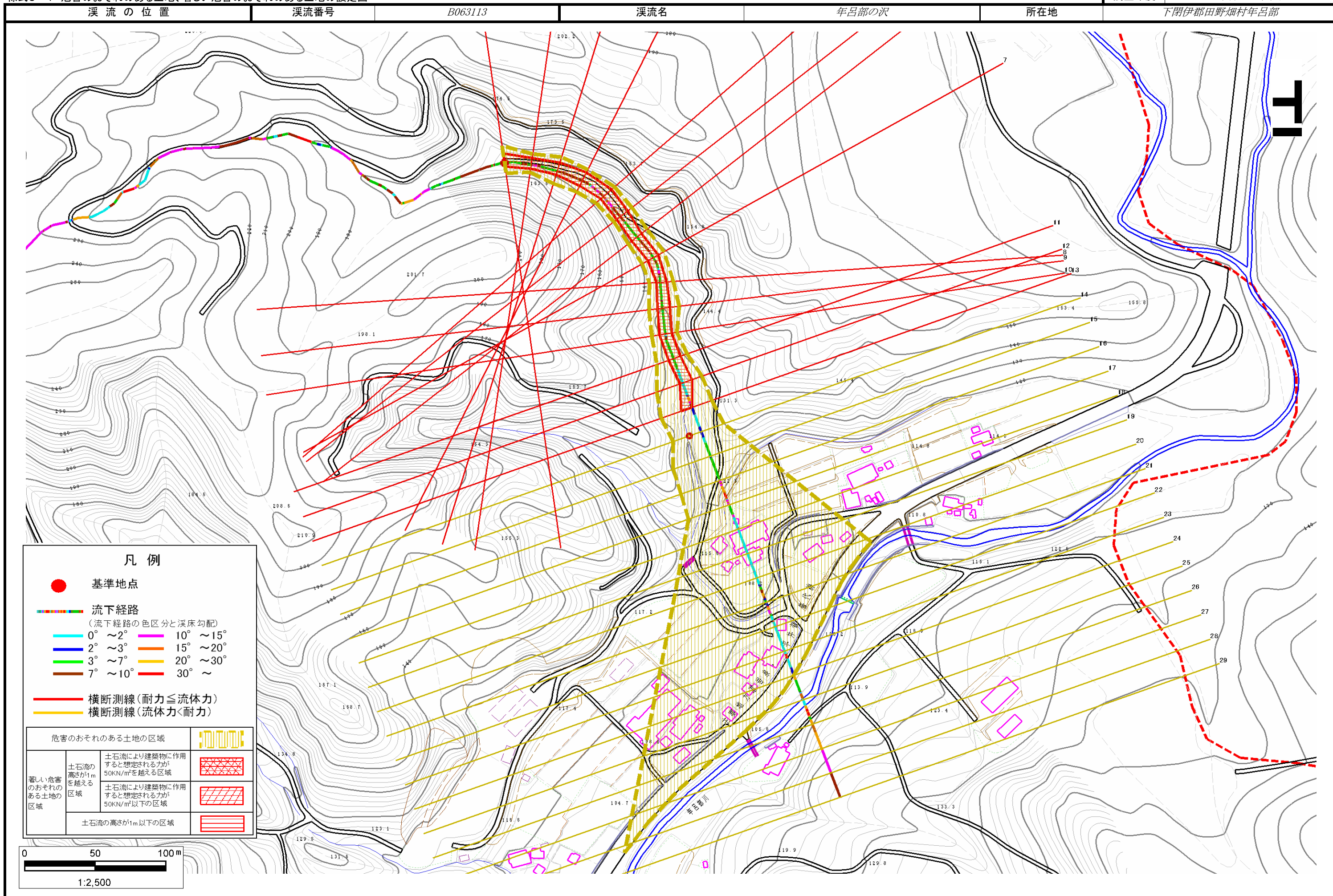


位置図(S=1:25,000)

土石流区域調査

様式3-1 危害のおそれのある土地、著しい危害のおそれのある土地の設定図

調査年度 平成22年度



土石流区域調査

様式3-2 建築物に作用すると想定される衝撃に関する事項

調査年度	平成22年度
------	--------

溪流の位置	溪流番号	B063113	溪流名	年呂部の沢	所在地	下閉伊郡田野畑村年呂部
-------	------	---------	-----	-------	-----	-------------

横断測線番号	土石流の高さh(m)	土石流の流体力Fd(kN/m ²)	建築物の耐力P2(kN/m ²)	横断測線番号	土石流の高さh(m)	土石流の流体力Fd(kN/m ²)	建築物の耐力P2(kN/m ²)
No.0	0.87	24.57	8.50				
No.1	1.00	29.23	7.64				
No.2	0.85	19.11	8.69				
No.3	0.77	16.32	9.46				
No.4	0.78	14.69	9.31				
No.5	0.78	15.46	9.33				
No.6	0.84	17.37	8.75				
No.7	0.88	16.56	8.44				
No.8	0.96	18.77	7.92				
No.9	0.84	15.30	8.76				
No.10	0.86	14.62	8.62				
No.11	0.84	14.05	8.75				
No.12	0.84	12.93	8.78				
No.13	0.91	13.00	8.26				
No.14	0.57	5.78	12.28				
No.15	0.58	4.82	11.99				
No.16	0.59	4.61	11.90				
No.17	0.55	5.28	12.63				
No.18	0.54	5.50	12.87				
No.19	0.55	5.22	12.57				
No.20	0.56	5.08	12.41				
No.21	0.55	5.23	12.58				
No.22	0.54	5.54	12.91				
No.23	0.55	5.33	12.68				
No.24	0.54	5.38	12.74				
	河川止め						