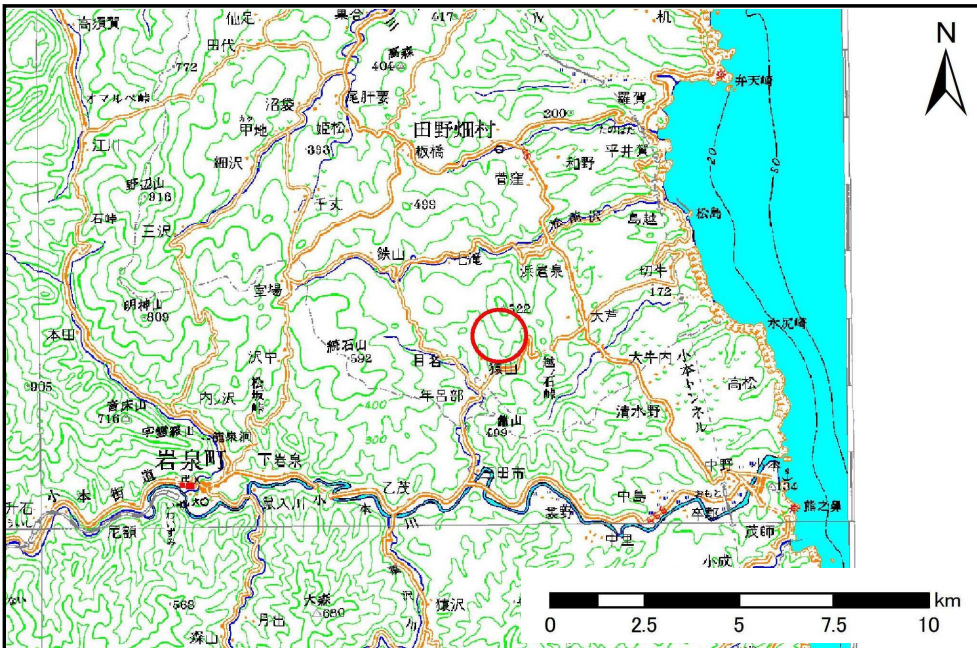


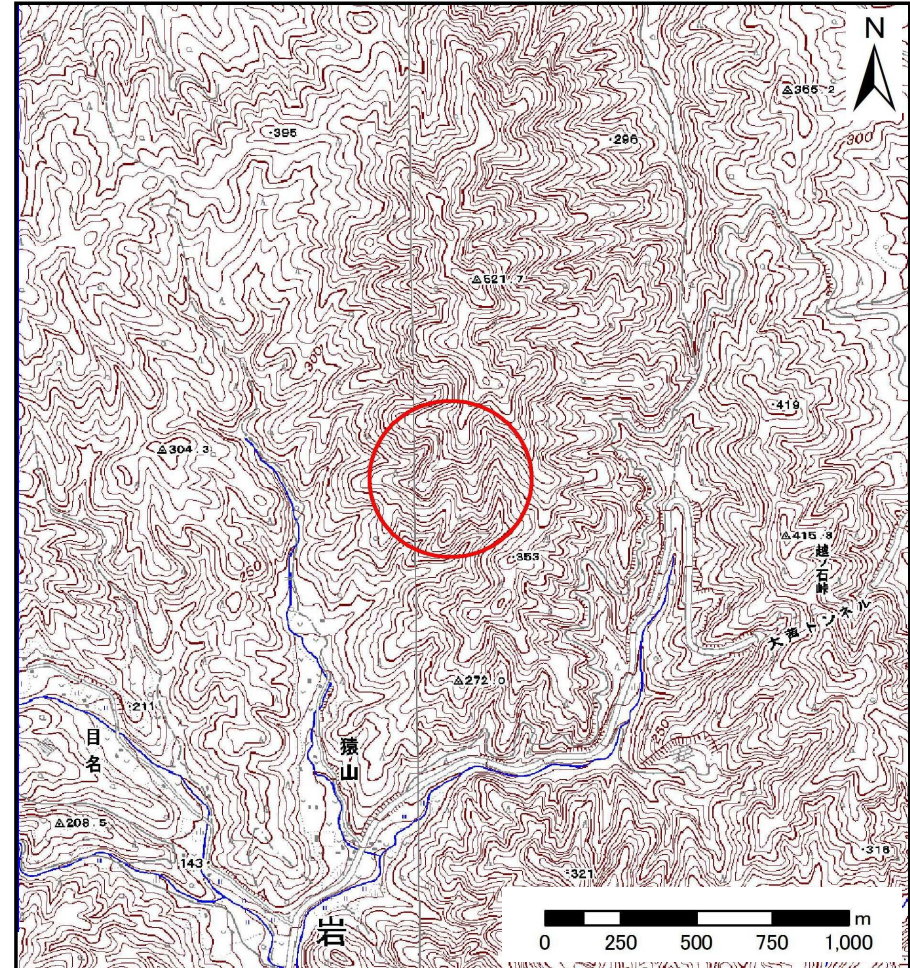
# 土砂災害防止に関する基礎調査(土石流)

表紙 位置,位置図

自然現象の種類	土石流
溪流番号	B063112
水系名	小本川
河川名	三田市川
溪流名	猿山の沢2
所在地	岩手県下閉伊郡田野畑村猿山
調査機関	沿岸広域振興局土木部岩泉土木センター



位置図(S=1:200,000)



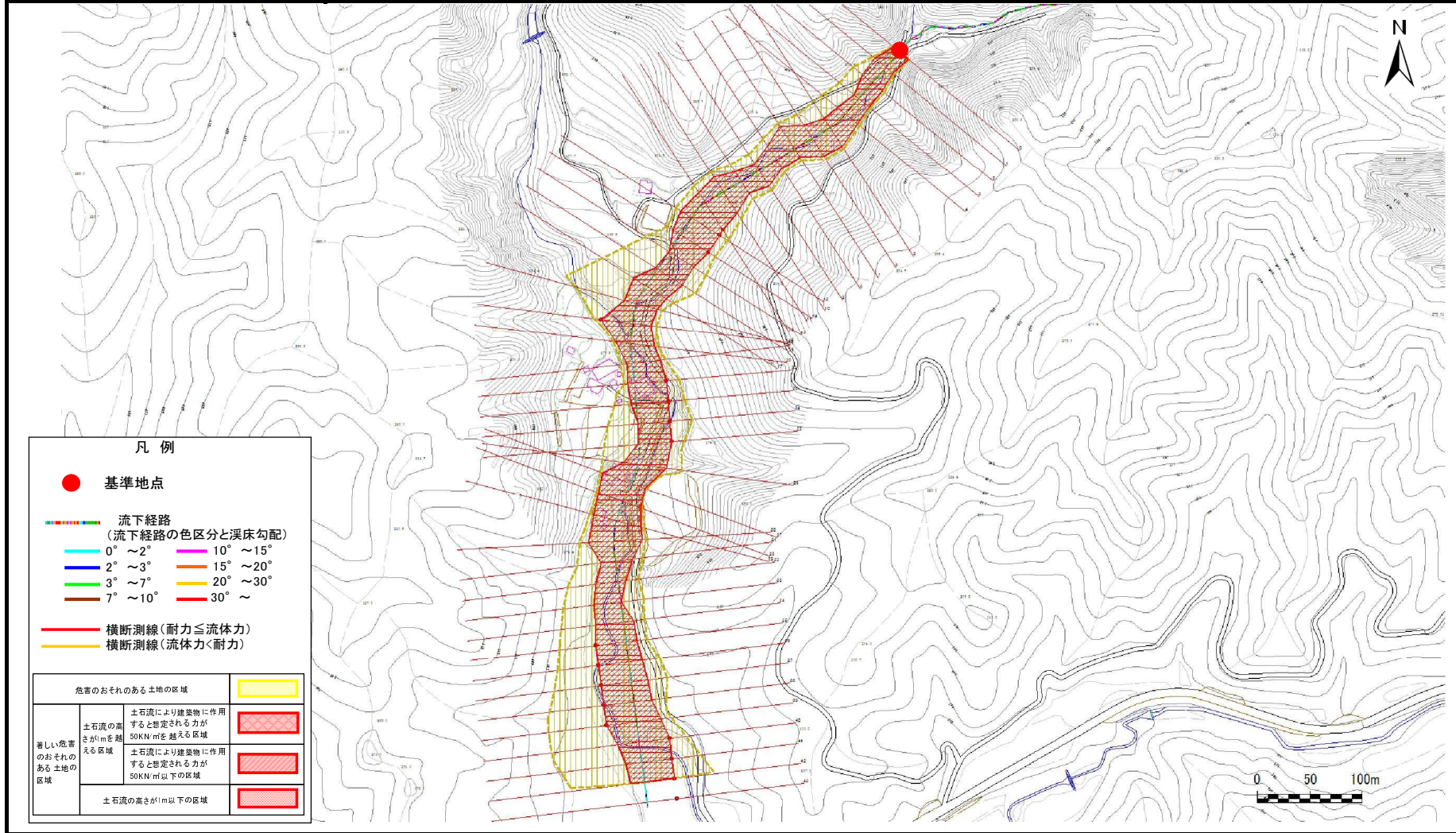
概況図(S=1:25,000)

# 土石流区域調査

様式3-1 危害のおそれのある土地、著しい危害のおそれのある土地の設定図

調査年度	平成24年度
所在地	岩手県下閉伊郡田野畑村猿山

溪流の位置	溪流番号	B063112	溪流名	猿山の沢2	所在地	岩手県下閉伊郡田野畑村猿山
-------	------	---------	-----	-------	-----	---------------



## 土石流区域調査

様式3-2 建築物に作用すると想定される衝撃に関する事項

調査年度 平成24年度

溪流の位置	溪流番号	B063112	溪流名	猿山の沢2	所在地	岩手県下閉伊郡田野畑村猿山	
横断測線番号	土石流の高さh(m)	土石流の流体力Fd(kN/m <sup>2</sup> )	建築物の耐力P2(kN/m <sup>2</sup> )	横断測線番号	土石流の高さh(m)	土石流の流体力Fd(kN/m <sup>2</sup> )	建築物の耐力P2(kN/m <sup>2</sup> )
No.0	2.39	54.90	4.59	No.27	1.55	13.19	5.60
No.1	2.11	45.46	4.78	No.28	1.95	16.41	4.95
No.2	1.99	39.36	4.90	No.29	1.59	10.08	5.51
No.3	2.38	48.82	4.60	No.30	1.57	8.40	5.55
No.4	2.00	38.82	4.90	No.31	1.96	16.03	4.94
No.5	1.70	31.85	5.31	No.32	1.92	17.72	4.98
No.6	1.61	28.47	5.47	No.33	2.03	19.28	4.86
No.7	1.59	27.82	5.51	No.34	1.57	16.92	5.56
No.8	1.94	35.71	4.96	No.35	1.25	10.41	6.45
No.9	1.94	35.87	4.96	No.36	1.37	8.77	6.08
No.10	2.03	36.18	4.86	No.37	1.33	9.31	6.20
No.11	1.47	21.94	5.79	No.38	1.36	8.83	6.09
No.12	1.13	16.68	6.96	No.39	1.31	9.51	6.25
No.13	1.12	16.85	6.99	No.40	1.30	9.73	6.30
No.14	1.14	16.33	6.90	No.41	1.36	8.90	6.11
No.15	1.95	25.17	4.95	No.42	1.49	7.29	5.75
No.16	1.85	22.55	5.08	No.43	1.38	8.49	6.04
No.17	1.57	21.34	5.56				
No.18	1.65	24.90	5.40				
No.19	1.13	14.97	6.94				
No.20	1.52	22.72	5.68				
No.21	1.72	23.36	5.28				
No.22	1.21	13.22	6.63				
No.23	1.28	10.34	6.36				
No.24	1.32	9.29	6.23				
No.25	1.16	11.93	6.81				
No.26	1.44	17.35	5.87				