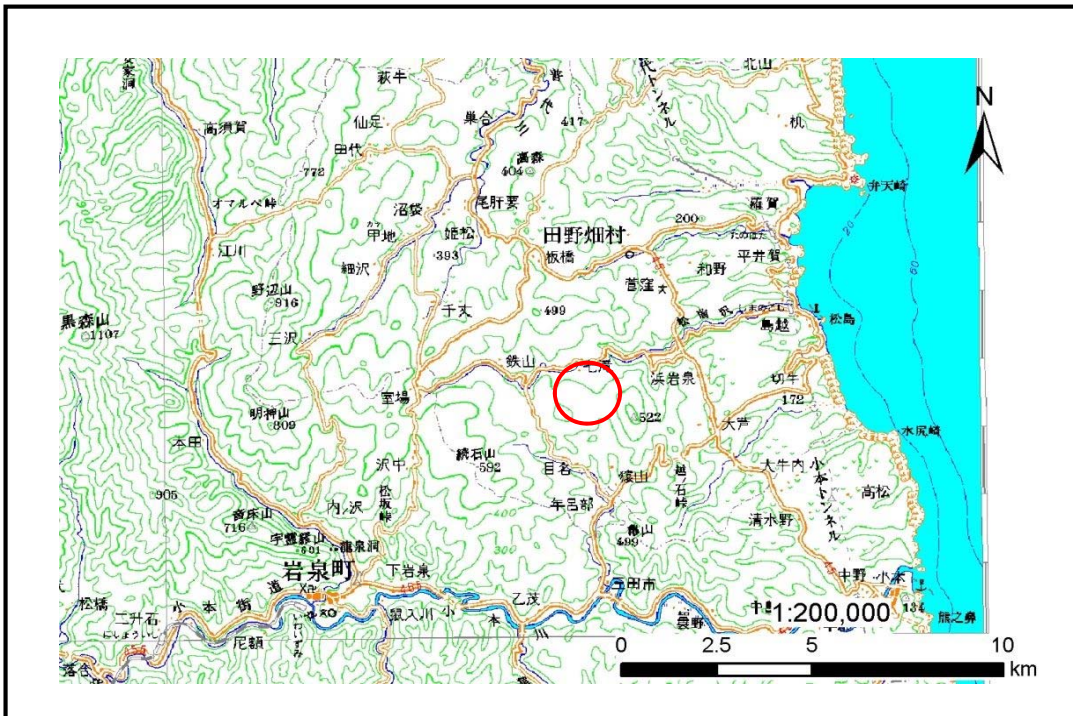


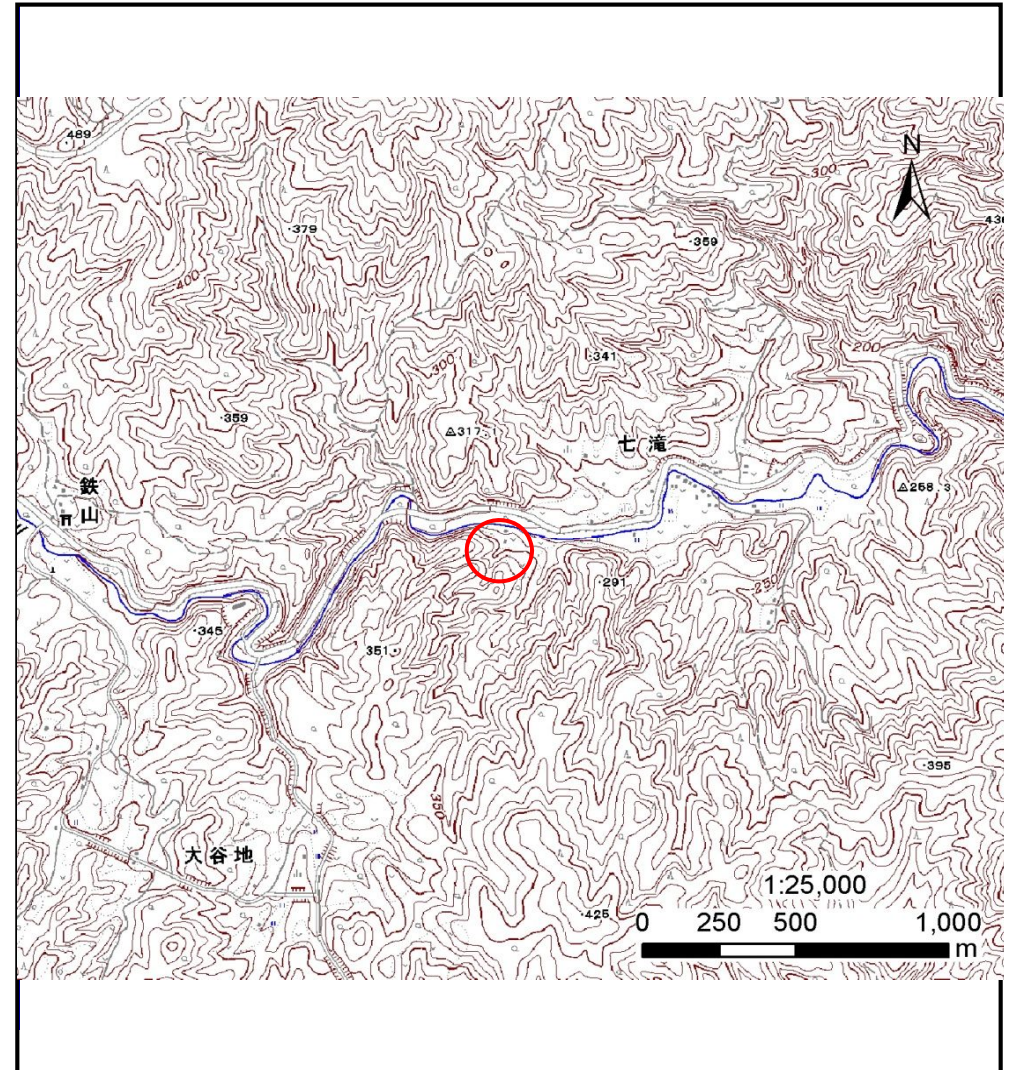
# 土砂災害防止に関する基礎調査(土石流)

表紙 位置,位置図

自然現象の種類	土石流
溪流番号	B062141
水系名	松前川
河川名	松前川
溪流名	室場の沢9
所在地	下閉伊郡田野畑村字室場
調査機関	沿岸広域振興局岩泉土木センター



位置図(S=1:200000)



概況図(S=1:25000)

# 土石流区域調査

様式3-1 危害のおそれのある土地、著しい危害のおそれのある土地の設定図

調査年度

平成27年度

溪流の位置

溪流番号

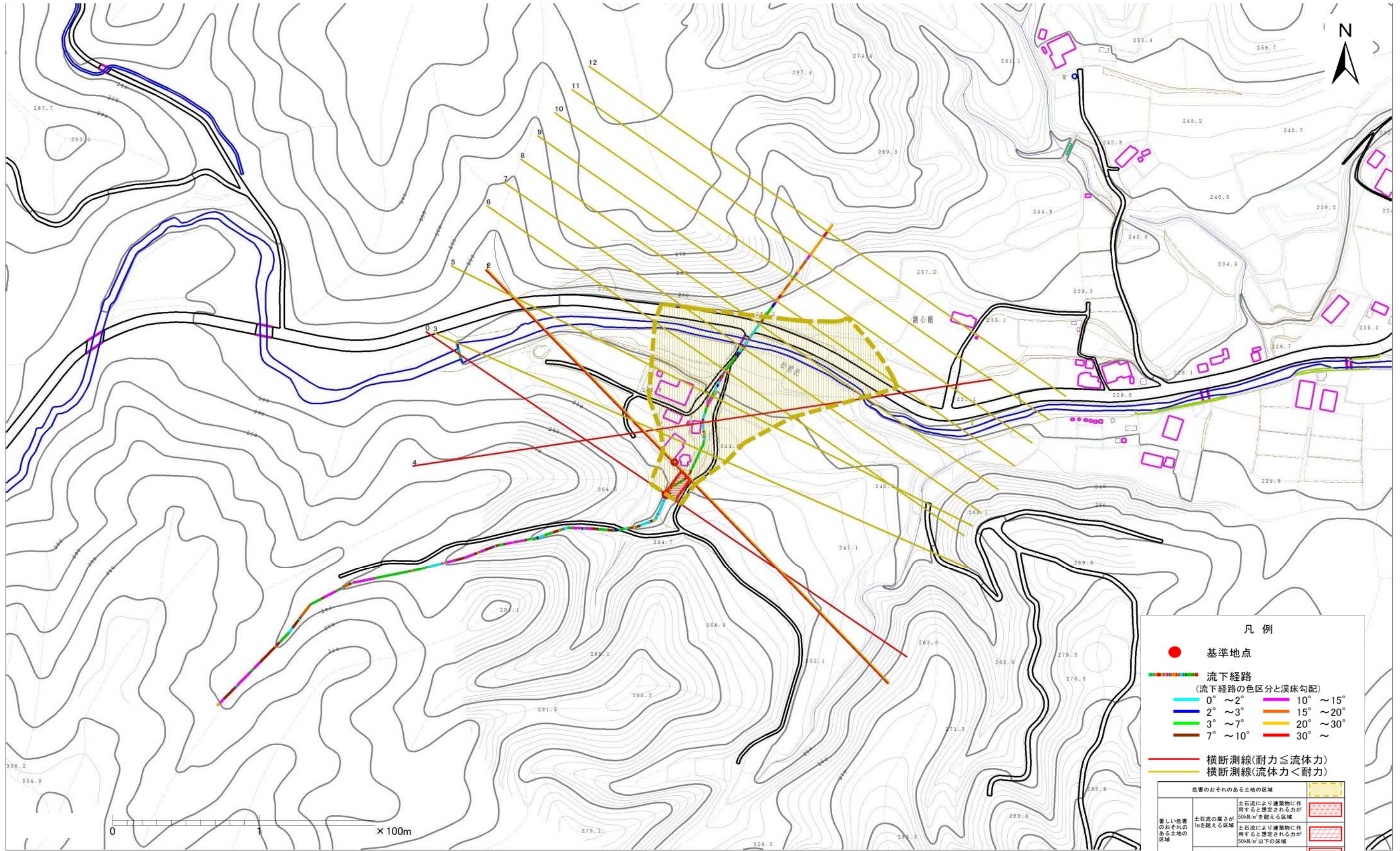
B062141

溪流名

室場の沢9

所在地

下閉伊郡田野畑村字室場



### 凡例

- 基準地点
- 流下経路  
(流下経路の色区分と溪床勾配)
- 0° ~ 2°      10° ~ 15°
- 2° ~ 3°      15° ~ 20°
- 3° ~ 7°      20° ~ 30°
- 7° ~ 10°     30° ~
- 横断測線(耐力 ≤ 流体力)
- 横断測線(流体力 < 耐力)

危害のおそれのある土地の区域	
著しい危害のおそれのある土地の区域	土石流により建築物に作用すると想定される力が50kN/m <sup>2</sup> を超える区域
危害のおそれのある土地の区域	土石流により建築物に作用すると想定される力が50kN/m <sup>2</sup> 以下の区域
	土石流の高さが1m以下の区域

# 土石流区域調書

様式3-2 建築物に作用すると想定される衝撃に関する事項

調査年度	平成27年度
所在地	下閉伊郡田野畑村字室場

溪流の位置	溪流番号	B062141	溪流名	室場の沢9	所在地	下閉伊郡田野畑村字室場	
横断測線番号	土石流の高さh(m)	土石流の流体力Fd(kN/m <sup>2</sup> )	建築物の耐力P2(kN/m <sup>2</sup> )	横断測線番号	土石流の高さh(m)	土石流の流体力Fd(kN/m <sup>2</sup> )	建築物の耐力P2(kN/m <sup>2</sup> )
No.0	1.25	24.74	6.49				
No.1	1.24	25.65	6.50				
No.2	0.62	10.20	11.32				
No.3	0.62	10.14	11.29				
No.4	0.80	12.75	9.18				
No.5	0.63	9.36	11.13				
No.6	0.63	8.93	11.12				
No.7	0.63	8.61	11.12				
No.8	0.64	7.44	11.03				
No.9	0.67	5.43	10.59				
No.10	1.54	0.70	5.64				
No.11	0.87	2.18	8.54				
No.12	0.00	0.00	0.00				