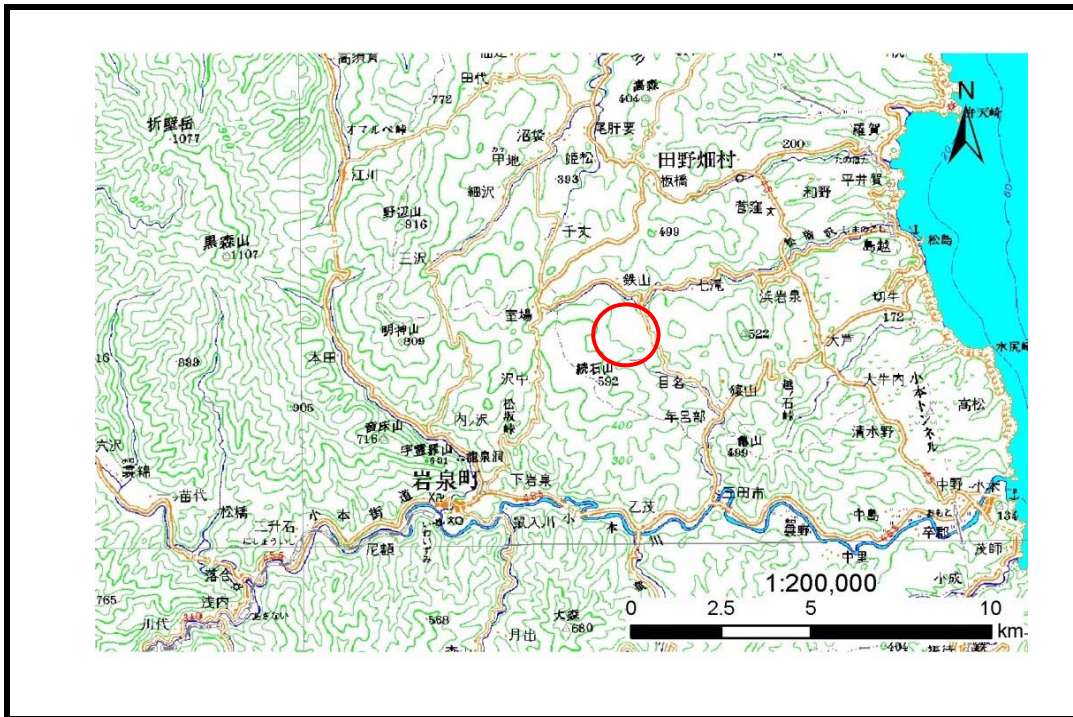


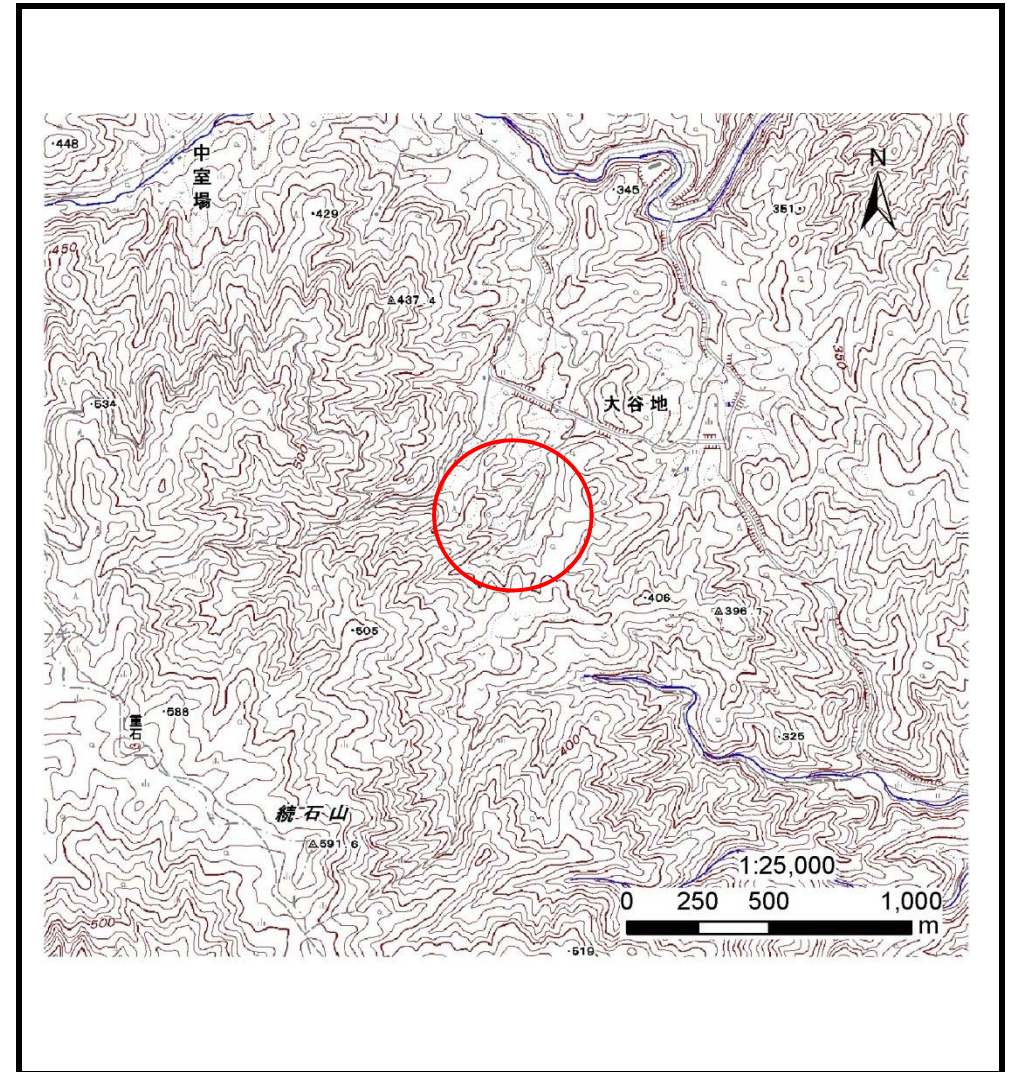
土砂災害防止に関する基礎調査(土石流)

表紙 位置,位置図

自然現象の種類	土石流
溪流番号	B062138
水系名	松前川
河川名	松前川
溪流名	室場の沢6
所在地	下閉伊郡田野畑村字室場
調査機関	沿岸広域振興局岩泉土木センター



位置図(S=1:200000)



概況図(S=1:25000)

土石流区域調査

様式3-1 危害のおそれのある土地、著しい危害のおそれのある土地の設定図

調査年度

平成27年度

溪流の位置

溪流番号

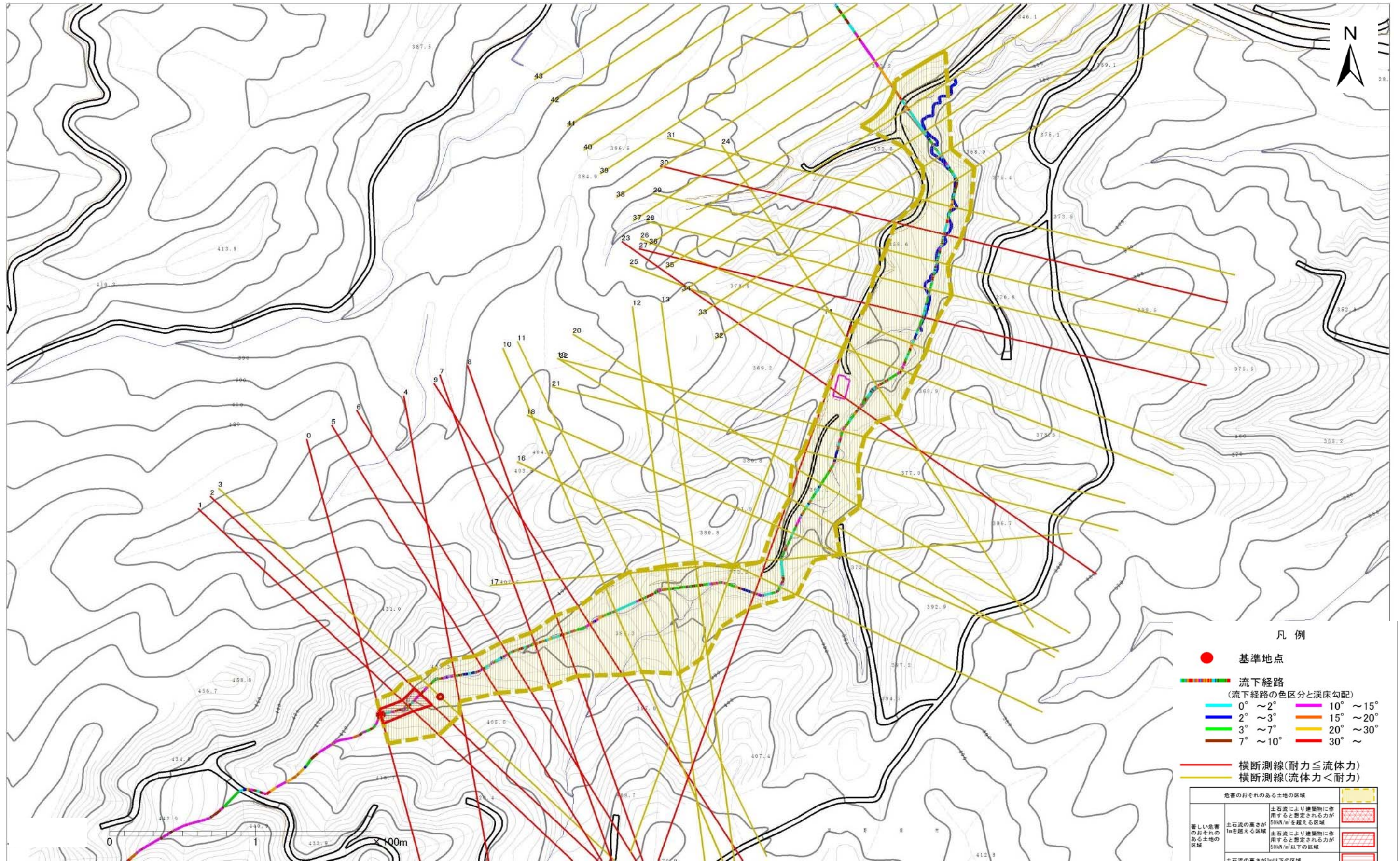
B062138

溪流名

室場の沢6

所在地

下閉伊郡田野畑村字室場



凡例

- 基準地点
- 流下経路
(流下経路の色区分と溪床勾配)
 - 0° ~ 2°
 - 2° ~ 3°
 - 3° ~ 7°
 - 7° ~ 10°
 - 10° ~ 15°
 - 15° ~ 20°
 - 20° ~ 30°
 - 30° ~
- 横断測線(耐力 ≤ 流体力)
- 横断測線(流体力 < 耐力)

危害のおそれのある土地の区域		図柄
著しい危害のおそれのある土地の区域	土石流の高さが1mを超える区域	斜線
	土石流の高さが1mを超える区域	格子
	土石流の高さが1mを超える区域	点線
土石流の高さが1m以下の区域	空白	空白

土石流区域調査

様式3-2 建築物に作用すると想定される衝撃に関する事項

調査年度 平成27年度

溪流の位置	溪流番号	B062138	溪流名	室場の沢6	所在地	下関伊郡田野畑村字室場	
横断測線番号	土石流の高さh(m)	土石流の流体力Fd(kN/m ²)	建築物の耐力P2(kN/m ²)	横断測線番号	土石流の高さh(m)	土石流の流体力Fd(kN/m ²)	建築物の耐力P2(kN/m ²)
No.0	0.83	27.33	8.84	No.27	0.96	9.24	7.88
No.1	0.79	24.03	9.24	No.28	0.77	6.15	9.47
No.2	0.59	15.80	11.80	No.29	0.95	7.69	7.94
No.3	0.50	12.48	13.77	No.30	1.04	8.72	7.44
No.4	0.90	25.90	8.29	No.31	0.59	3.65	11.81
No.5	0.60	15.22	11.61	No.32	0.58	3.82	12.05
No.6	0.67	16.11	10.66	No.33	0.87	6.21	8.56
No.7	0.86	18.18	8.60	No.34	0.62	3.20	11.34
No.8	0.81	14.36	9.01	No.35	0.63	2.99	11.14
No.9	0.81	13.66	9.03	No.36	0.91	1.19	8.22
No.10	0.51	6.38	13.47	No.37	0.00	0.00	0.00
No.11	0.51	5.67	13.39	No.38	0.00	0.00	0.00
No.12	0.50	5.92	13.65	No.39	0.00	0.00	0.00
No.13	0.51	5.64	13.39	No.40	0.00	0.00	0.00
No.14	0.75	9.55	9.70	No.41	0.00	0.00	0.00
No.15	0.76	9.87	9.56	No.42	0.00	0.00	0.00
No.16	0.65	7.87	10.93	No.43	0.00	0.00	0.00
No.17	0.52	5.67	13.20				
No.18	0.76	9.30	9.52				
No.19	0.52	5.58	13.15				
No.20	0.53	5.06	13.02				
No.21	0.65	7.23	10.89				
No.22	0.77	7.51	9.47				
No.23	0.97	10.65	7.79				
No.24	0.79	7.30	9.27				
No.25	0.85	7.63	8.72				
No.26	0.80	7.09	9.11				