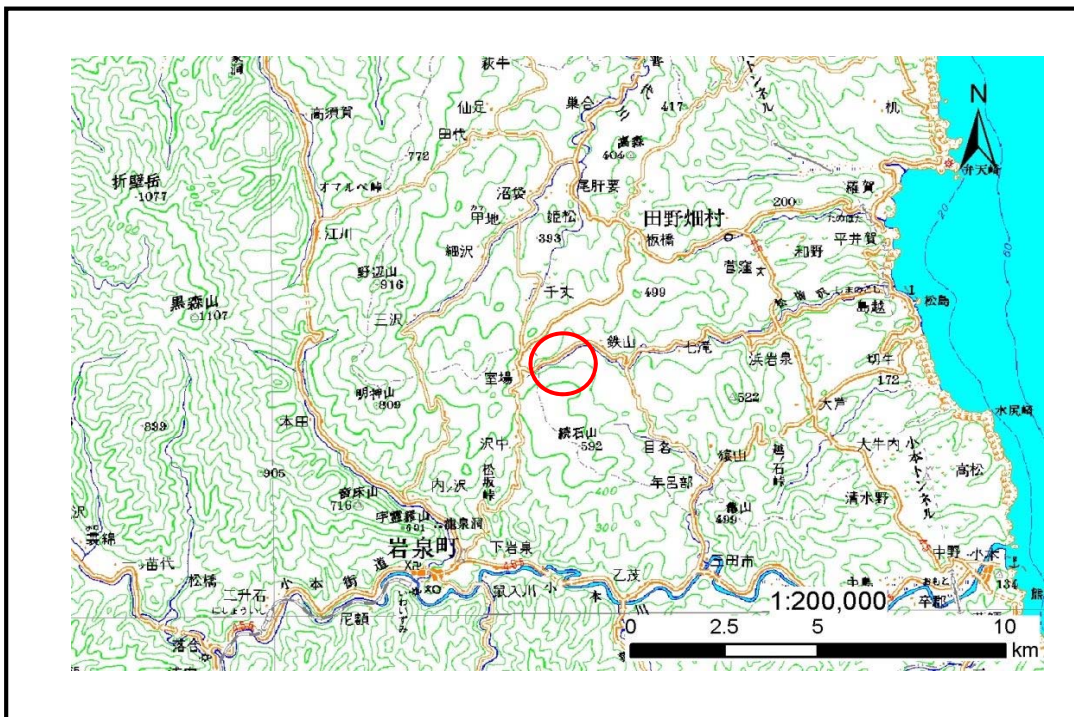


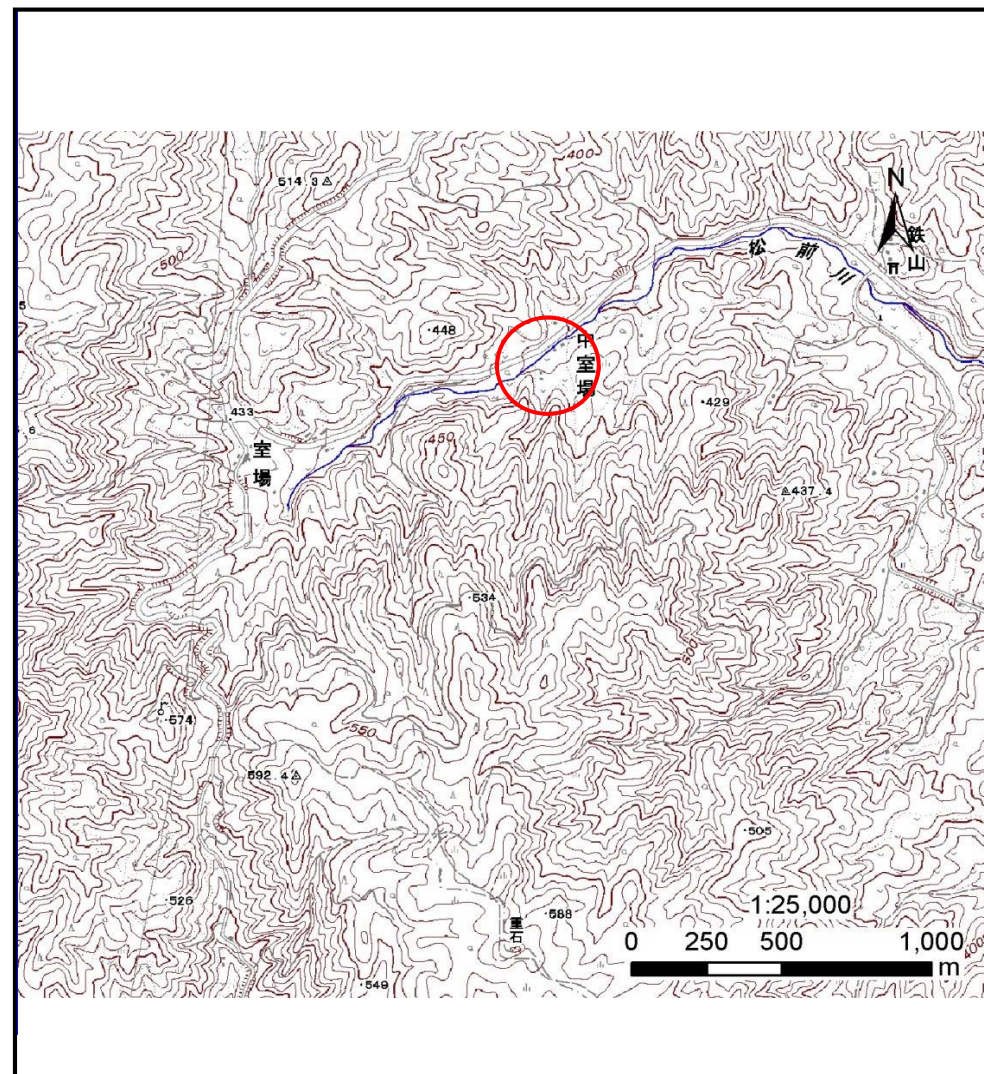
土砂災害防止に関する基礎調査(土石流)

表紙 位置,位置図

自然現象の種類	土石流
溪流番号	B062133
水系名	松前川
河川名	松前川
溪流名	室場の沢3
所在地	下閉伊郡田野畑村字室場
調査機関	沿岸広域振興局岩泉土木センター



位置図(S=1:200000)



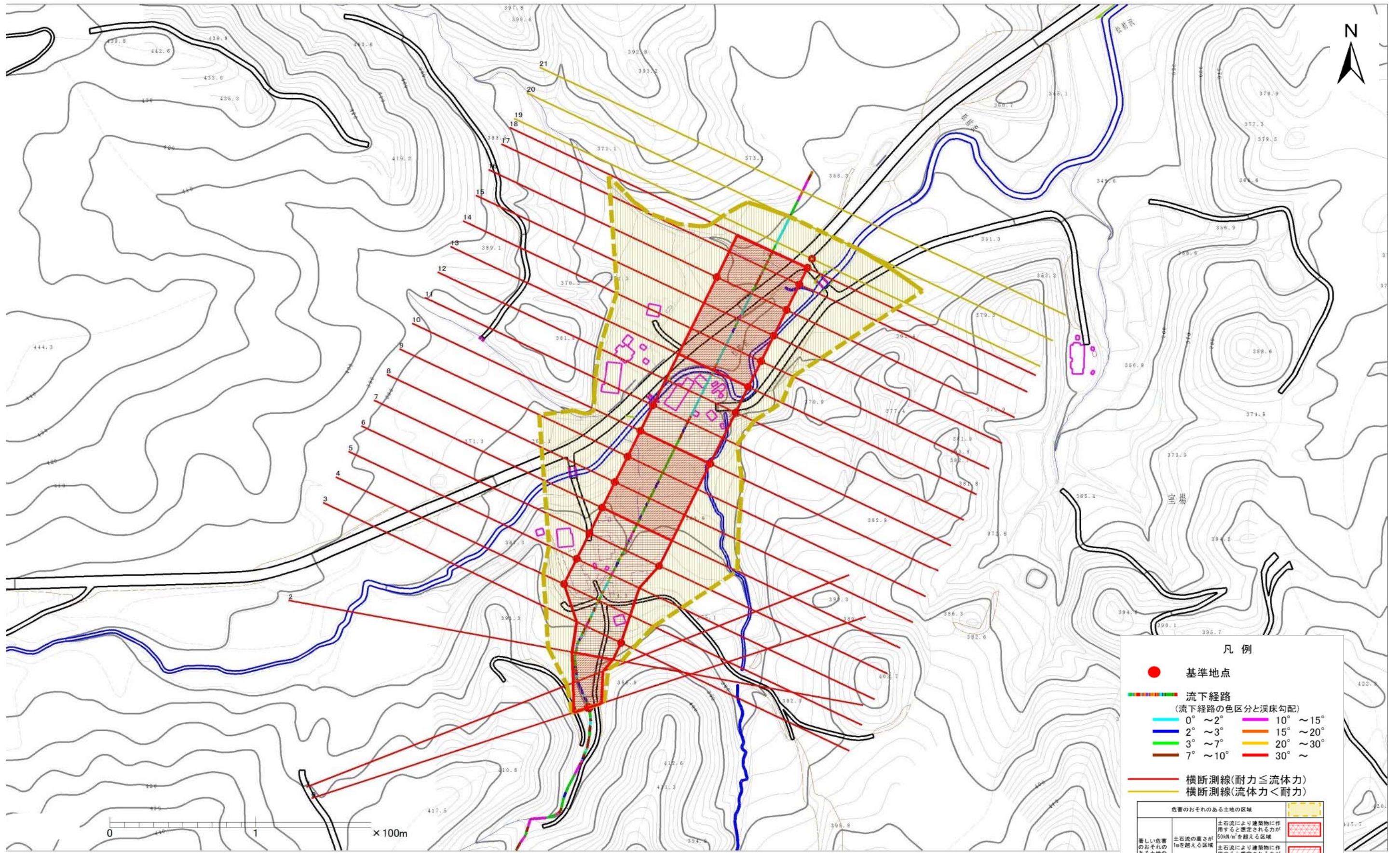
概況図(S=1:25000)

土石流区域調査

様式3-1 危害のおそれのある土地、著しい危害のおそれのある土地の設定図

調査年度 平成27年度

溪流の位置 溪流番号 B062133 溪流名 室場の沢3 所在地 下閉伊郡田野畑村字室場



凡例

- 基準地点
- 流下経路
(流下経路の色区分と渓床勾配)
 - 0° ~ 2°
 - 2° ~ 3°
 - 3° ~ 7°
 - 7° ~ 10°
 - 10° ~ 15°
 - 15° ~ 20°
 - 20° ~ 30°
 - 30° ~
- 横断測線(耐力 ≤ 流体力)
- 横断測線(流体力 < 耐力)

危害のおそれのある土地の区域		図例
著しい危害のおそれのある土地の区域	土石流の高さが1mを超える区域	[Red hatched pattern]
	土石流の高さが50N/m ² を超える区域	[Red diagonal hatched pattern]
	土石流により建築物に作用すると想定される力が50N/m ² 以下の区域	[Red horizontal hatched pattern]
土石流の高さが1m以下の区域	[Red vertical hatched pattern]	[Red vertical hatched pattern]

土石流区域調査

様式3-2 建築物に作用すると想定される衝撃に関する事項

調査年度	平成27年度
------	--------

溪流の位置	溪流番号	B062133	溪流名	室場の沢3	所在地	下閉伊郡田野畑村字室場
-------	------	---------	-----	-------	-----	-------------

横断測線番号	土石流の高さh(m)	土石流の流体力Fd(kN/m ²)	建築物の耐力P2(kN/m ²)	横断測線番号	土石流の高さh(m)	土石流の流体力Fd(kN/m ²)	建築物の耐力P2(kN/m ²)
No.0	1.77	40.73	5.20				
No.1	1.68	35.45	5.35				
No.2	1.43	27.23	5.89				
No.3	0.99	16.01	7.72				
No.4	0.99	15.24	7.71				
No.5	0.99	14.17	7.69				
No.6	1.00	13.27	7.66				
No.7	1.00	13.06	7.65				
No.8	1.01	11.65	7.57				
No.9	1.02	10.90	7.51				
No.10	1.02	10.87	7.50				
No.11	1.00	11.35	7.63				
No.12	0.99	11.65	7.71				
No.13	0.98	11.78	7.74				
No.14	1.05	9.46	7.35				
No.15	1.06	8.98	7.29				
No.16	1.11	7.66	7.07				
No.17	1.12	7.36	7.01				
No.18	1.14	6.93	6.92				
No.19	1.17	6.32	6.78				
No.20	1.25	5.29	6.48				
No.21	1.80	2.22	5.15				