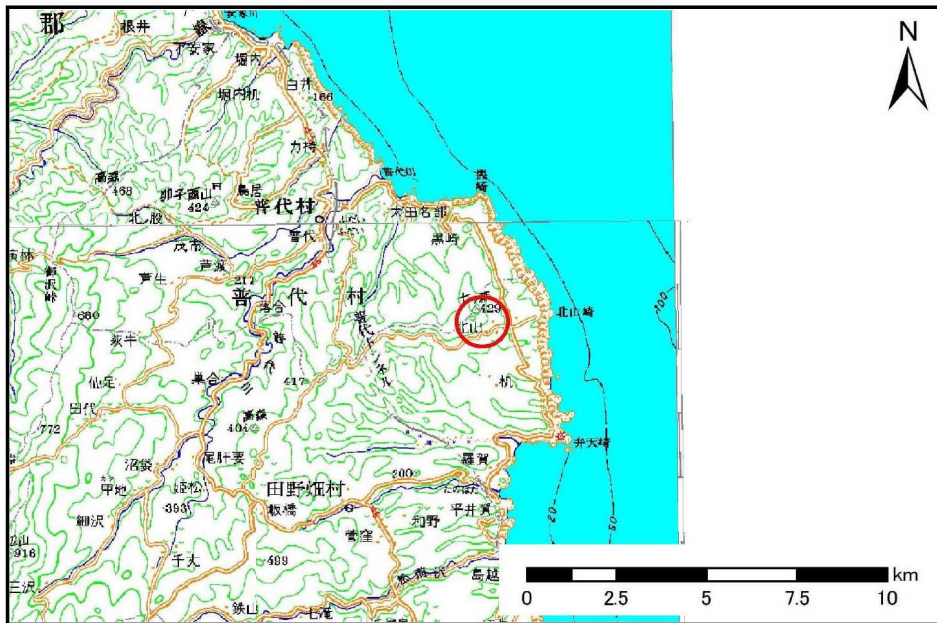


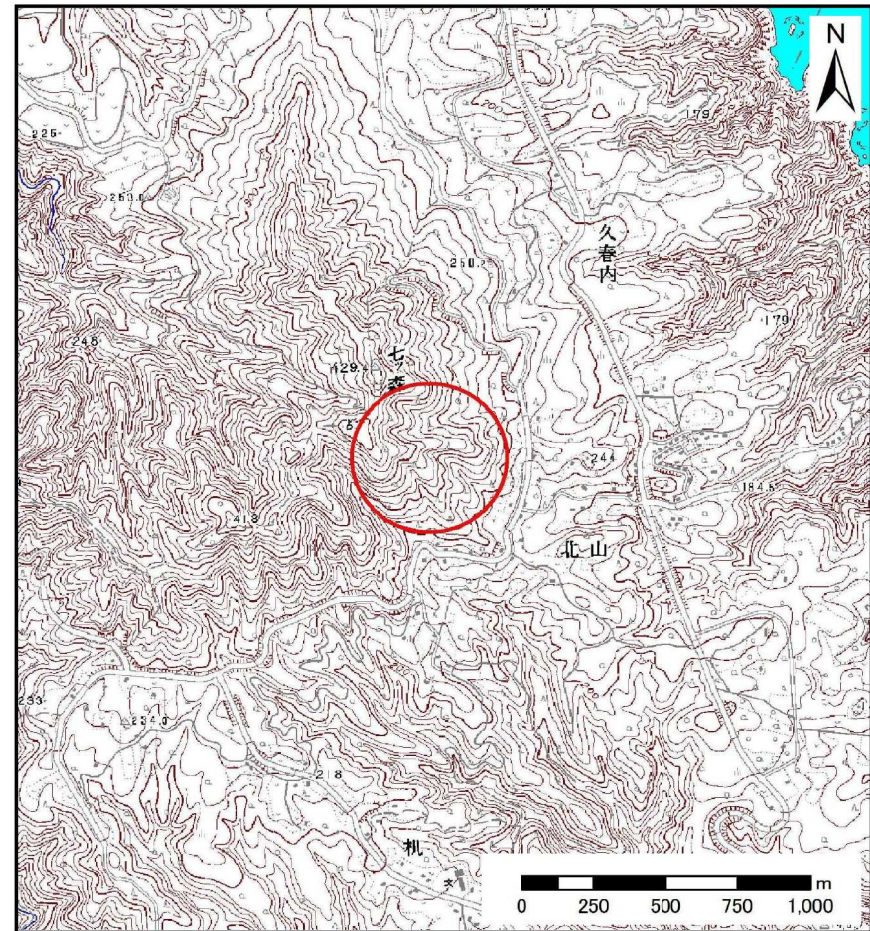
# 土砂災害防止に関する基礎調査(土石流)

表紙 位置,位置図

自然現象の種類	土石流
溪流番号	B053212
水系名	明戸川
河川名	明戸川
溪流名	北山の沢2
所在地	岩手県下閉伊郡田野畑村北山
調査機関	沿岸広域振興局土木部岩泉土木センター



位置図(S=1:200,000)



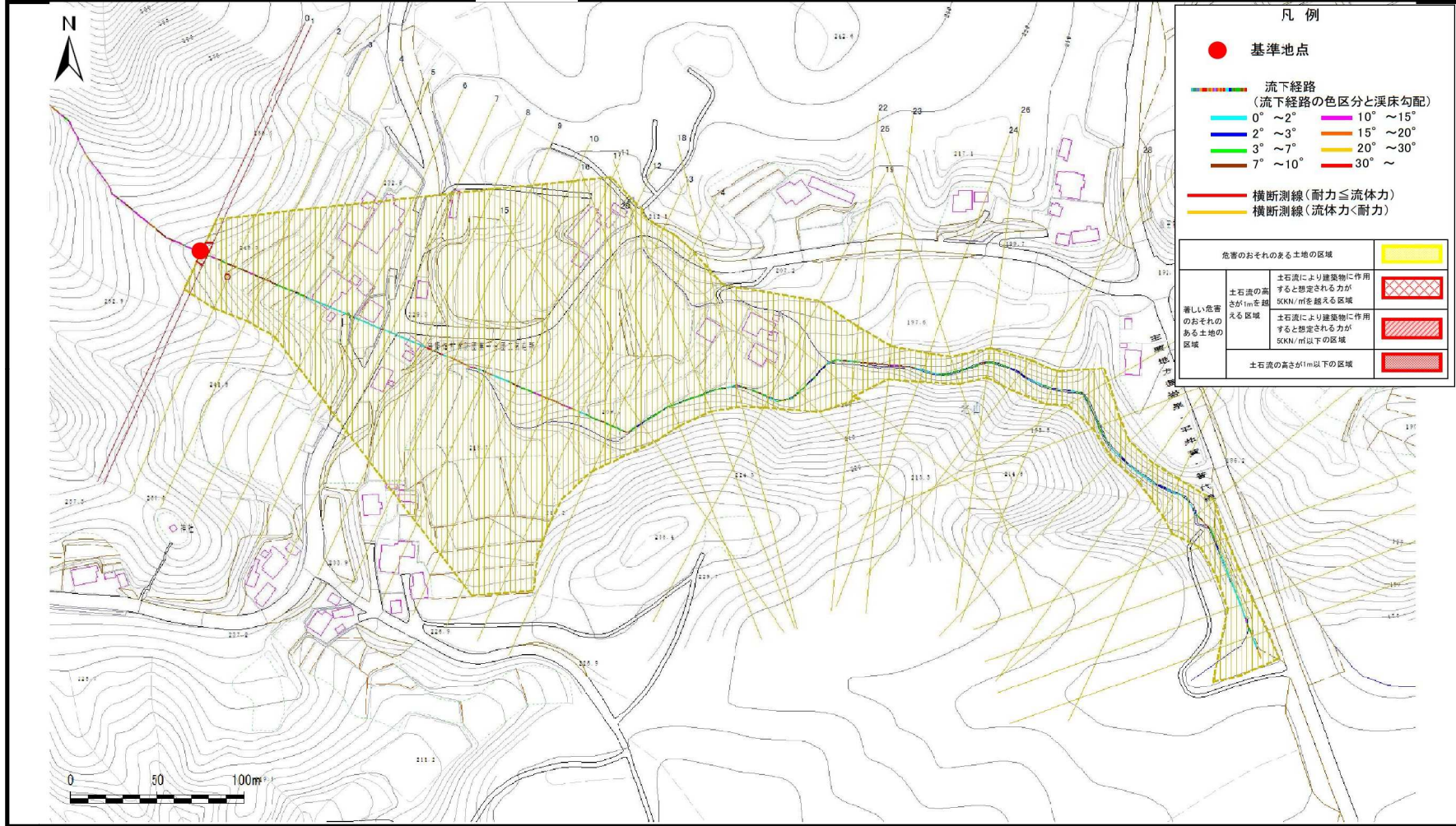
概況図(S=1:25,000)

# 土石流区域調書

様式3-1 危害のおそれのある土地、著しい危害のおそれのある土地の設定図

調査年度 平成24年度

溪流の位置 溪流番号 B053212 溪流名 北山の沢2 所在地 岩手県下閉伊郡田野畑村北山



凡例

- 基準地点
- 流下経路 (流下経路の色区分と溪床勾配)
  - 0° ~ 2°
  - 2° ~ 3°
  - 3° ~ 7°
  - 7° ~ 10°
  - 10° ~ 15°
  - 15° ~ 20°
  - 20° ~ 30°
  - 30° ~
- 横断測線 (耐力 ≤ 流体力)
- 横断測線 (流体力 < 耐力)

危害のおそれのある土地の区域		
土石流の高さが1mを超える区域	土石流により建築物に作用すると想定される力がSKN/mを超える区域	[Red cross-hatched box]
著しい危害のおそれのある土地の区域	土石流により建築物に作用すると想定される力がSKN/m以下の区域	[Red diagonal-hatched box]
	土石流の高さが1m以下の区域	[Red solid box]

## 土石流区域調査

様式3-2 建築物に作用すると想定される衝撃に関する事項

調査年度	平成24年度
------	--------

溪流の位置	溪流番号	B053212	溪流名	北山の沢2	所在地	岩手県下閉伊郡田野畑村北山
-------	------	---------	-----	-------	-----	---------------

横断測線番号	土石流の高さh(m)	土石流の流体力Fd(kN/m <sup>2</sup> )	建築物の耐力P2(kN/m <sup>2</sup> )	横断測線番号	土石流の高さh(m)	土石流の流体力Fd(kN/m <sup>2</sup> )	建築物の耐力P2(kN/m <sup>2</sup> )
No.0	0.54	20.47	12.83	No.27	0.50	4.99	13.70
No.1	0.45	15.72	15.08	No.28	0.44	3.98	15.38
No.2	0.38	11.32	17.75	No.29	0.38	2.94	17.74
No.3	0.35	9.46	19.16	No.30	0.59	5.35	11.85
No.4	0.32	8.12	20.33	No.31	0.60	5.60	11.70
No.5	0.30	6.67	21.71	No.32	0.58	5.28	12.01
No.6	0.30	6.46	21.92	No.33	0.53	3.98	12.98
No.7	0.28	5.37	23.01	No.34	0.40	2.34	16.64
No.8	0.27	4.28	24.01	No.35	0.71	5.43	10.06
No.9	0.26	4.52	24.64	No.36	0.85	6.02	8.72
No.10	0.26	4.52	24.65	No.37	0.67	3.73	10.66
No.11	0.27	3.84	24.34	No.38	0.44	1.81	15.30
No.12	0.27	3.88	24.45				
No.13	0.26	4.00	24.83				
No.14	0.26	3.91	24.54				
No.15	0.35	5.58	18.89				
No.16	0.46	7.16	14.85				
No.17	0.56	9.28	12.47				
No.18	0.52	8.91	13.28				
No.19	0.35	4.40	19.16				
No.20	0.42	5.10	15.90				
No.21	0.34	4.17	19.30				
No.22	0.35	3.87	18.86				
No.23	0.55	6.04	12.64				
No.24	0.52	5.79	13.24				
No.25	0.58	6.05	12.04				
No.26	0.52	5.29	13.27				