

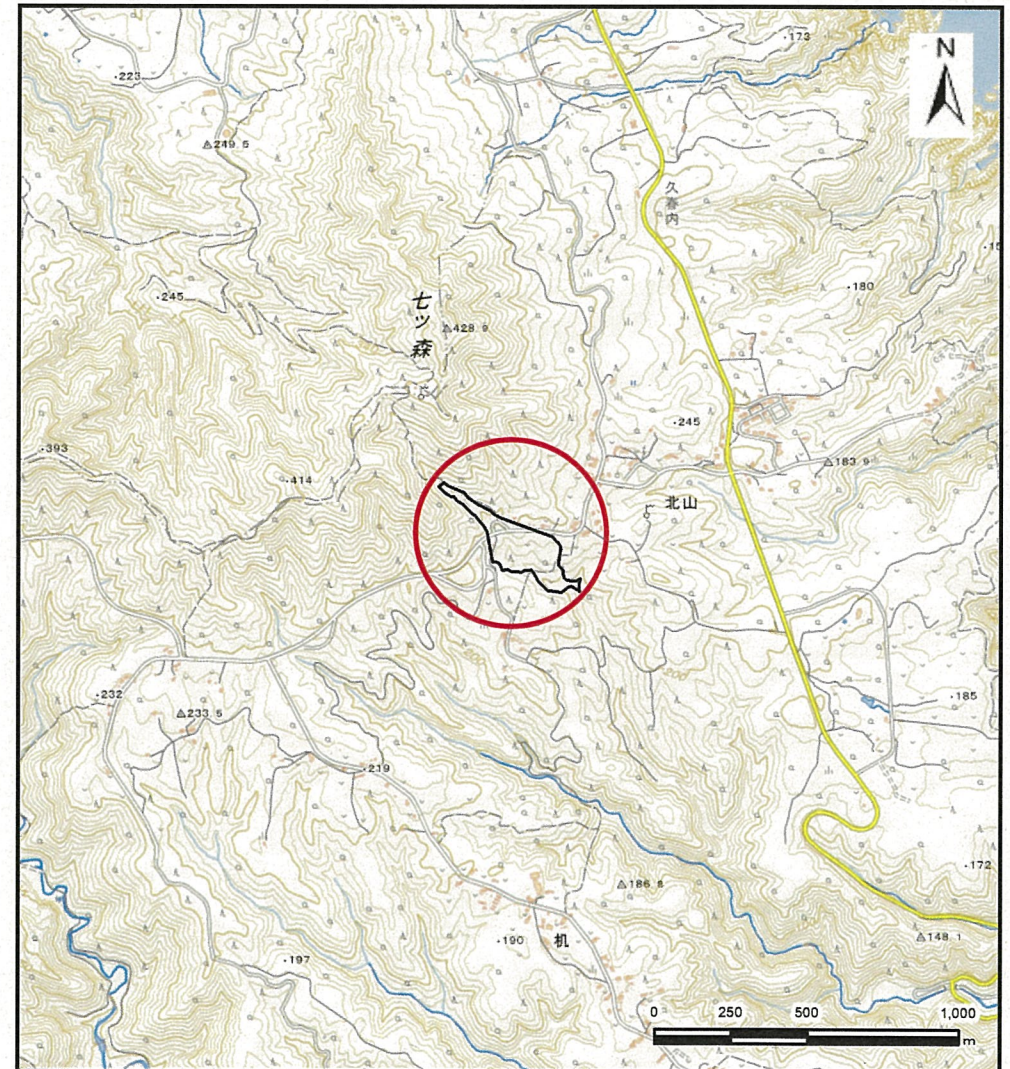
# 土砂災害防止に関する基礎調査(土石流)

表紙 位置,位置図

自然現象の種類	土石流
溪流番号	B053211
水系名	明戸川
河川名	明戸川
溪流名	北山の沢
所在地	下閉伊郡田野畑村北山
調査機関	沿岸広域振興局土木部岩泉土木センター



概況図(S=1:200,000)



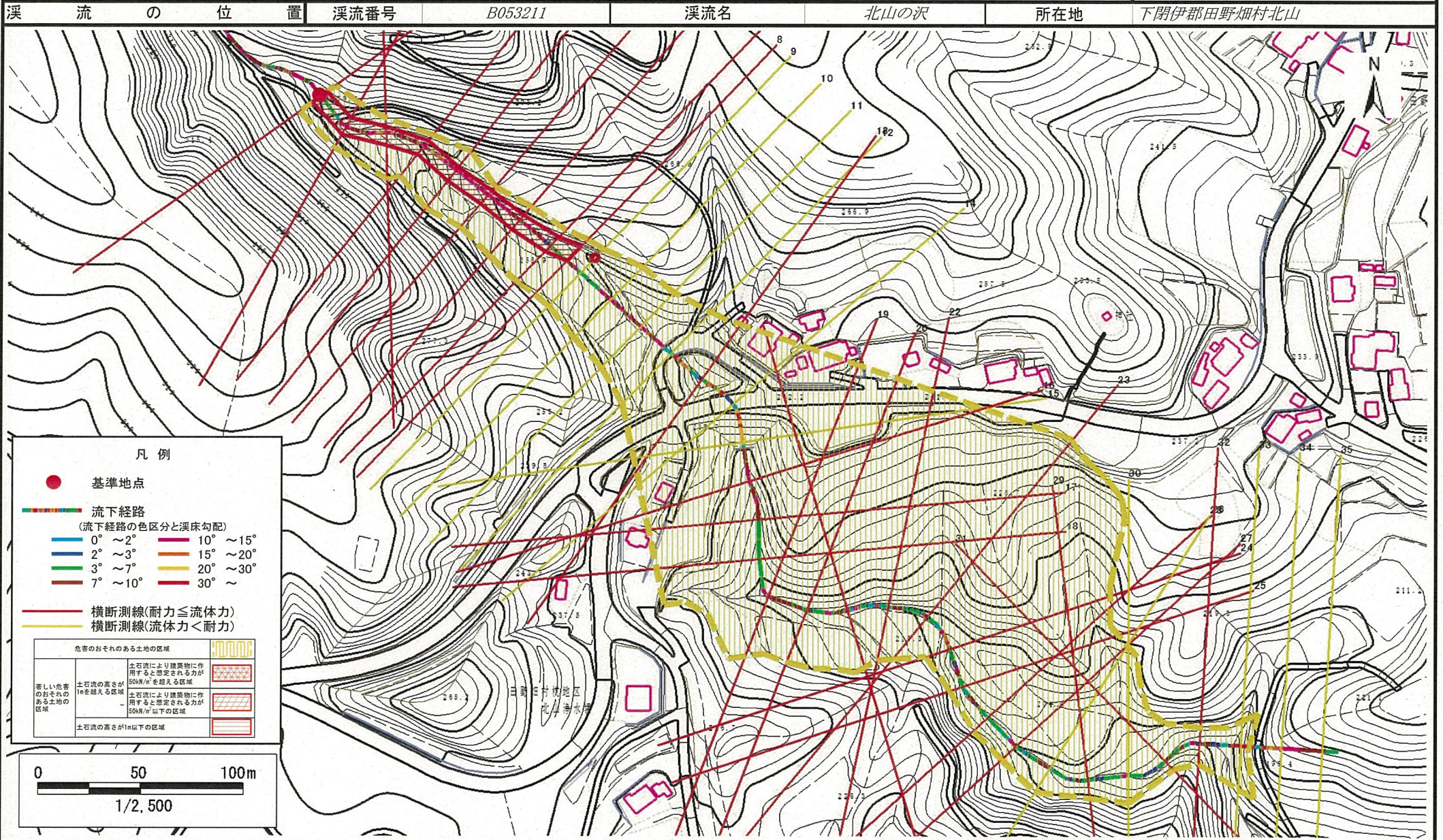
位置図(S=1:25,000)



# 土石流区域調査

様式3-1 危害のおそれのある土地、著しい危害のおそれのある土地の設定図

調査年度 令和3年度





# 土石流区域調書

様式3-2 建築物に作用すると想定される衝撃に関する事項

調査年度 令和3年度

渓流の位置	溪流番号	溪流名	所在地
	B053211	北山の沢	下閉伊郡田野畑村北山

横断測線番号	土石流の高さh(m)	土石流の流体力Fd(kN/m <sup>2</sup> )	建築物の耐力P2(kN/m <sup>2</sup> )	横断測線番号	土石流の高さh(m)	土石流の流体力Fd(kN/m <sup>2</sup> )	建築物の耐力P2(kN/m <sup>2</sup> )
No.0	0.90	29.73	8.29	No. 27	0.84	13.51	8.77
No.1	0.84	26.25	8.74	No. 28	0.68	9.89	10.51
No.2	0.84	26.05	8.74	No. 29	0.84	12.22	8.82
No.3	0.87	26.21	8.52	No. 30	0.69	9.38	10.38
No.4	0.87	25.75	8.57	No. 31	0.84	11.45	8.81
No.5	0.87	26.14	8.50	No. 32	0.88	12.22	8.47
No.6	0.83	23.92	8.86	No. 33	0.54	4.94	12.80
No.7	0.79	21.22	9.26	No. 34	1.03	0.82	7.45
No.8	0.76	19.74	9.54	No. 35	0.00	0.00	0.00
No.9	0.49	11.03	13.90				
No.10	0.48	10.26	14.11				
No.11	0.48	10.32	14.15				
No.12	0.48	10.50	14.26				
No.13	0.76	20.29	9.52				
No.14	0.49	8.45	13.89				
No.15	0.53	10.52	13.09				
No.16	0.79	18.57	9.28				
No.17	0.81	18.97	9.07				
No.18	0.79	18.11	9.26				
No.19	0.72	16.17	10.02				
No.20	0.85	20.61	8.66				
No.21	0.78	17.51	9.30				
No.22	0.68	13.98	10.46				
No.23	0.64	11.18	10.98				
No.24	0.79	18.81	9.24				
No.25	0.83	16.42	8.86				
No.26	0.83	14.14	8.85				