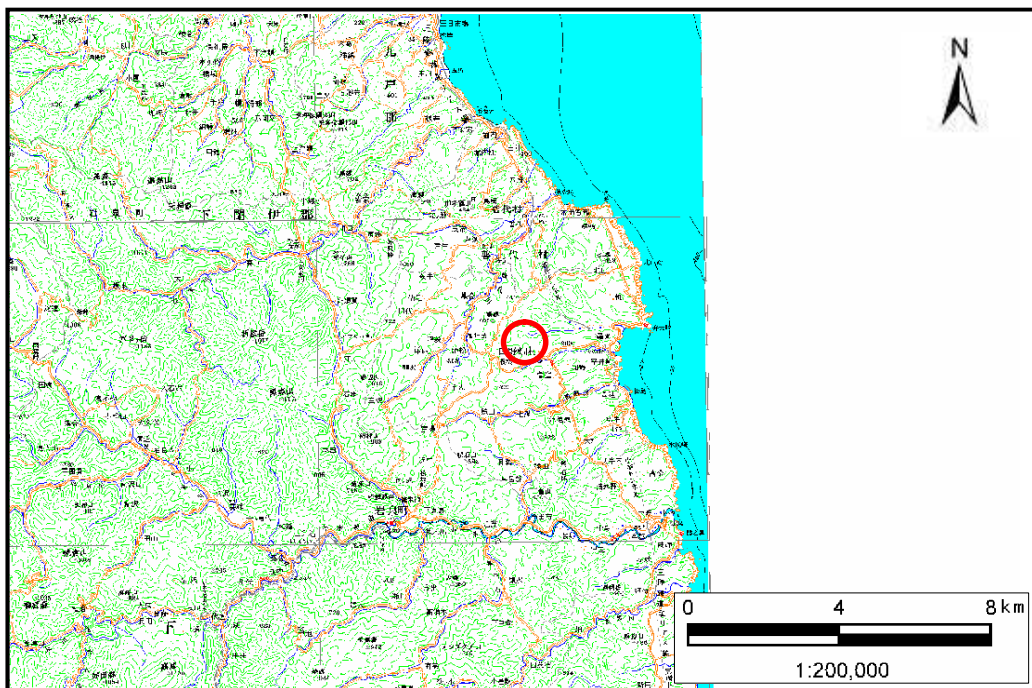


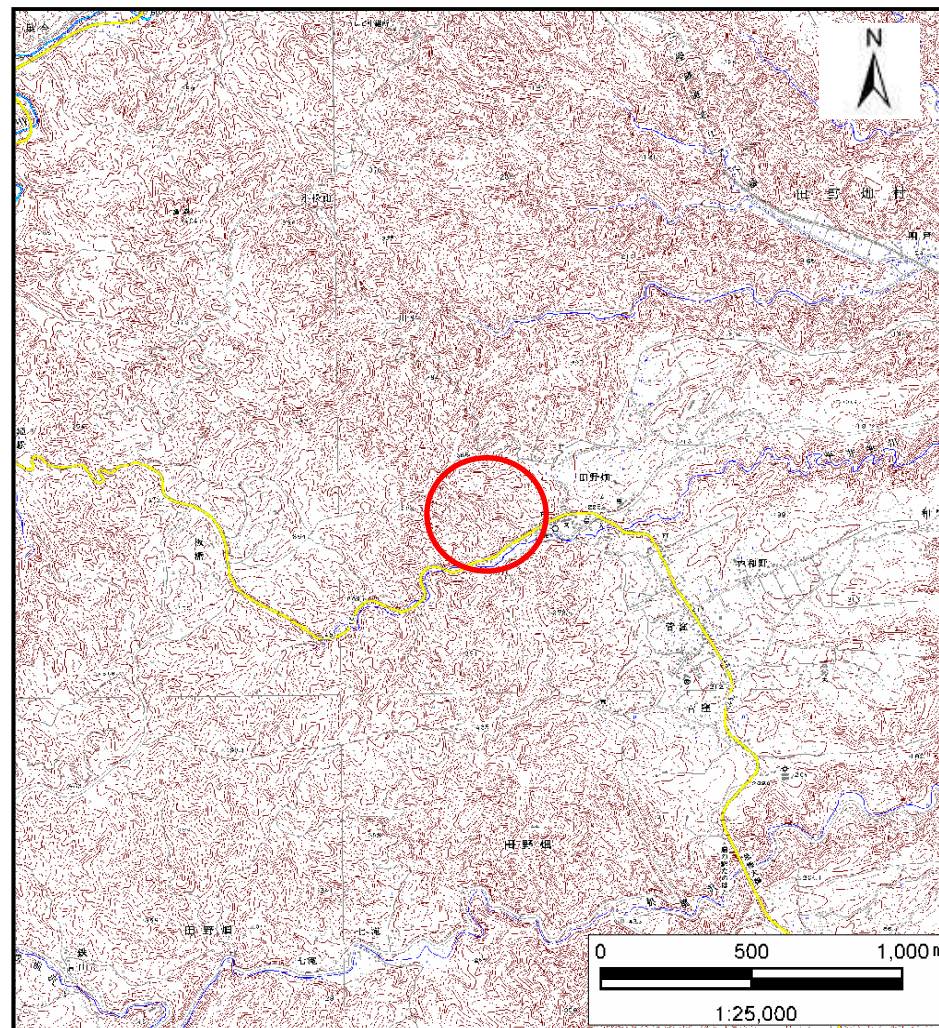
土砂災害防止に関する基礎調査(土石流)

表紙 位置,位置図

自然現象の種類	土石流
溪流番号	B053202-2
水系名	平井賀川
河川名	平井賀川
溪流名	田野畑の沢3
所在地	下閉伊郡田野畑村田野畑
調査機関	沿岸広域振興局



概況図(S=1:200,000)



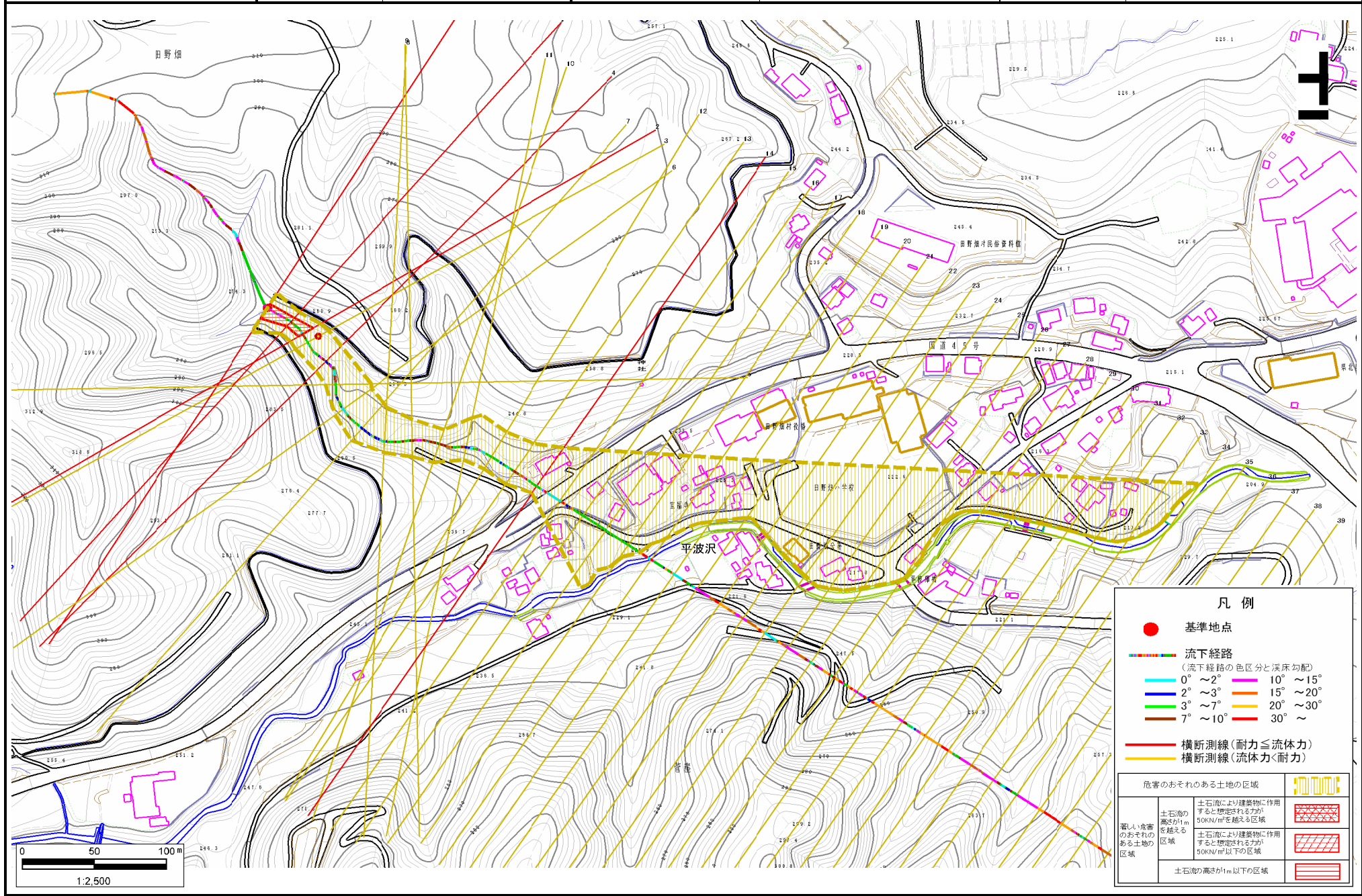
位置図(S=1:25,000)

土石流区域調書

様式3-1 危害のおそれのある土地、著しい危害のおそれのある土地の設定図

調査年度	平成22年度
------	--------

渓流の位置	渓流番号	B053202-2	渓流名	田野畑の沢3	所在地	下関伊都田野畑村田野畑
-------	------	-----------	-----	--------	-----	-------------



凡例

- 基準地点
- — — — — — 流下経路
(流下経路の色区分と渓床勾配)
 - 0° ~ 2°
 - 2° ~ 3°
 - 3° ~ 7°
 - 7° ~ 10°
 - 10° ~ 15°
 - 15° ~ 20°
 - 20° ~ 30°
 - 30° ~
- 横断測線(耐力 ≤ 流体力)
- 横断測線(流体力 < 耐力)

危害のおそれのある土地の区域		図例
著しい危害のおそれのある土地の区域	土石流により建築物に作用すると想定される力が50kN/m ² を超える区域	
	土石流により建築物に作用すると想定される力が50kN/m ² 以下の区域	
土石流の高さが1m以下の区域		

土石流区域調書

様式3-2 建築物に作用すると想定される衝撃に関する事項

調査年度	平成22年度
------	--------

溪流の位置	溪流番号	B053202-2	溪流名	田野畑の沢3	所在地	下関伊都田野畑村田野畑
-------	------	-----------	-----	--------	-----	-------------

横断測線番号	土石流の高さh(m)	土石流の流体力Fd(kN/m ²)	建築物の耐力P2(kN/m ²)	横断測線番号	土石流の高さh(m)	土石流の流体力Fd(kN/m ²)	建築物の耐力P2(kN/m ²)
No.0	0.69	22.38	10.32				
No.1	0.78	20.41	9.29				
No.2	0.59	12.54	11.89				
No.3	0.47	8.82	14.53				
No.4	0.76	14.47	9.55				
No.5	0.48	7.08	14.33				
No.6	0.48	6.12	14.35				
No.7	0.48	5.32	14.28				
No.8	0.48	4.82	14.16				
No.9	0.60	6.06	11.74				
No.10	0.76	8.92	9.57				
No.11	0.74	9.15	9.80				
No.12	0.67	7.09	10.55				
No.13	0.72	7.15	9.95				
No.14	1.04	12.25	7.40				
No.15	0.54	4.04	12.86				
No.16	0.51	4.49	13.48				
No.17	0.50	4.60	13.62				
No.18	0.50	4.74	13.82				
No.19	0.47	5.17	14.37				
河川止め							