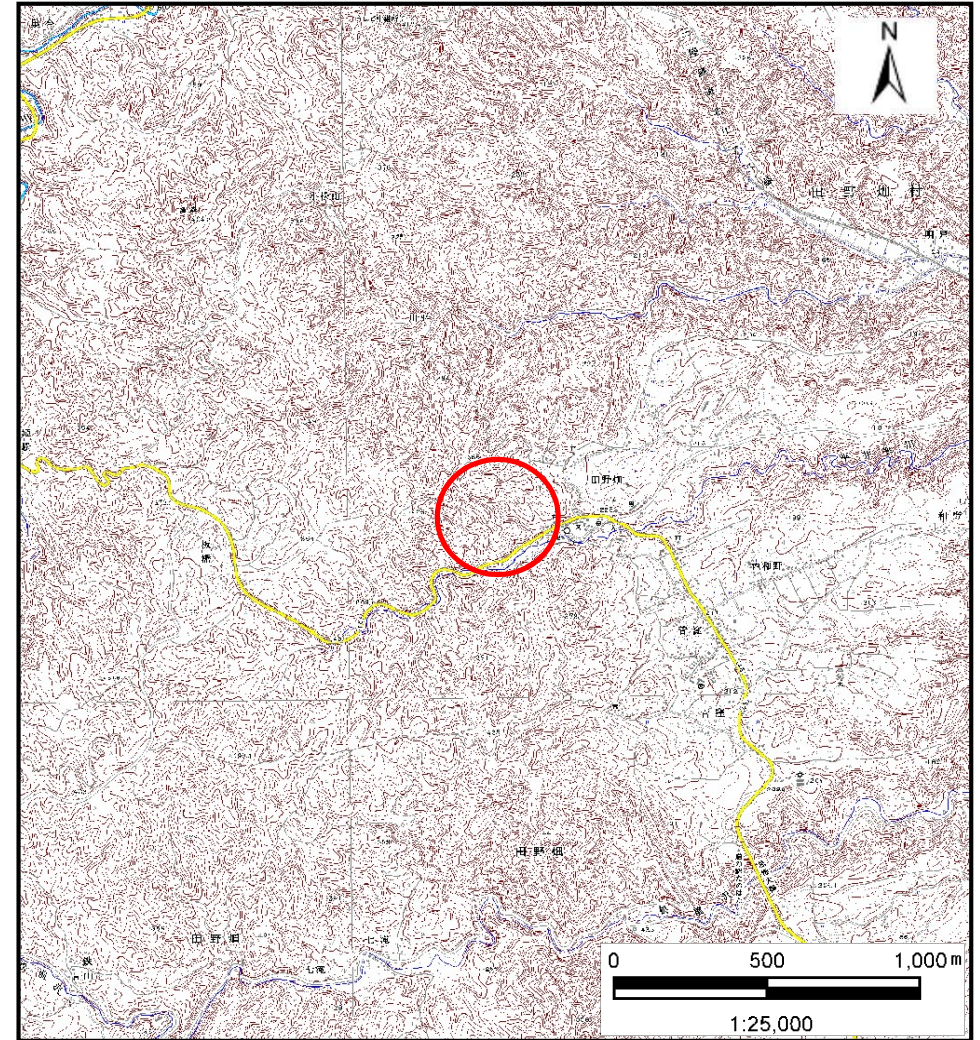
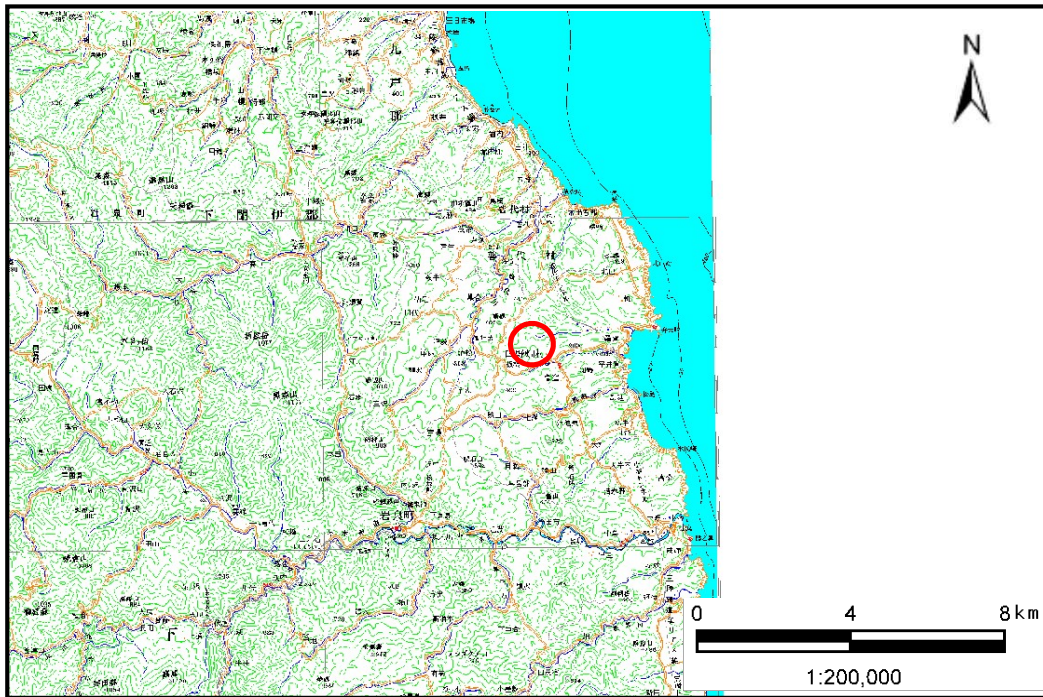


土砂災害防止に関する基礎調査(土石流)

表紙 位置,位置図

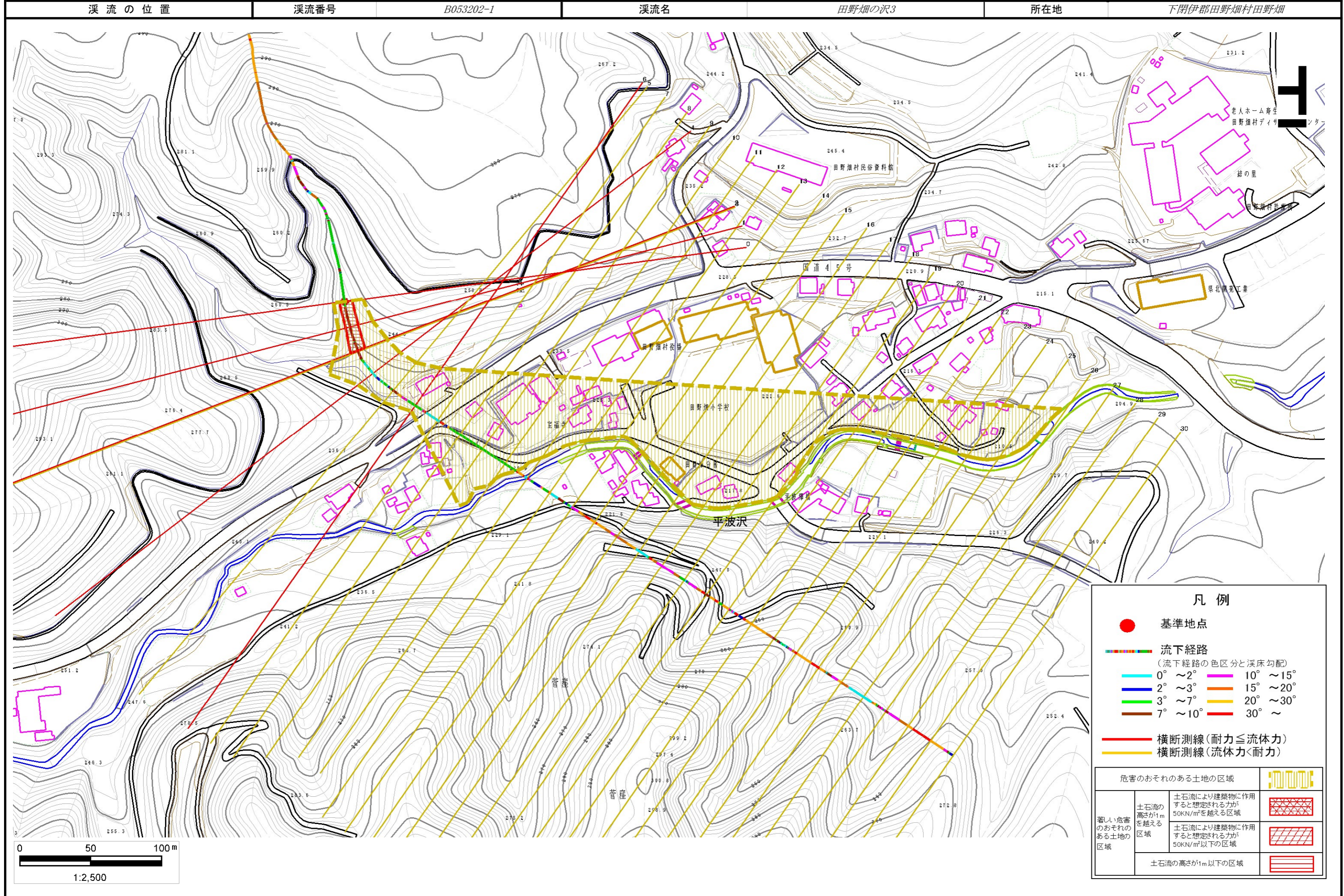
自然現象の種類	土石流
溪流番号	B053202-1
水系名	平井賀川
河川名	平井賀川
溪流名	田野畑の沢3
所在地	下閉伊郡田野畑村田野畑
調査機関	沿岸広域振興局



土石流区域調書

様式3-1 危害のおそれのある土地、著しい危害のおそれのある土地の設定図

調査年度 平成22年度



土 石 流 区 域 調 書

様式3-2 建築物に作用すると想定される衝撃に関する事項

調査年度 平成22年度

渓流の位置	溪流番号	B053202-1	溪流名	田野畑の沢3	所在地	下関伊郡田野畑村田野畑
-------	------	-----------	-----	--------	-----	-------------

横断測線番号	土石流の高さh(m)	土石流の流体力Fd(kN/m ²)	建築物の耐力P2(kN/m2)	横断測線番号	土石流の高さh(m)	土石流の流体力Fd(kN/m ²)	建築物の耐力P2(kN/m2)
No.0	0.84	17.11	8.80				
No.1	0.83	13.26	8.88				
No.2	0.74	11.06	9.76				
No.3	0.67	9.75	10.64				
No.4	0.78	10.14	9.35				
No.5	0.78	9.10	9.29				
No.6	1.23	18.98	6.54				
No.7	0.58	5.10	12.01				
No.8	0.55	5.64	12.56				
No.9	0.57	5.35	12.26				
No.10	0.58	5.06	12.00				
No.11	0.52	6.39	13.31				

河川止め