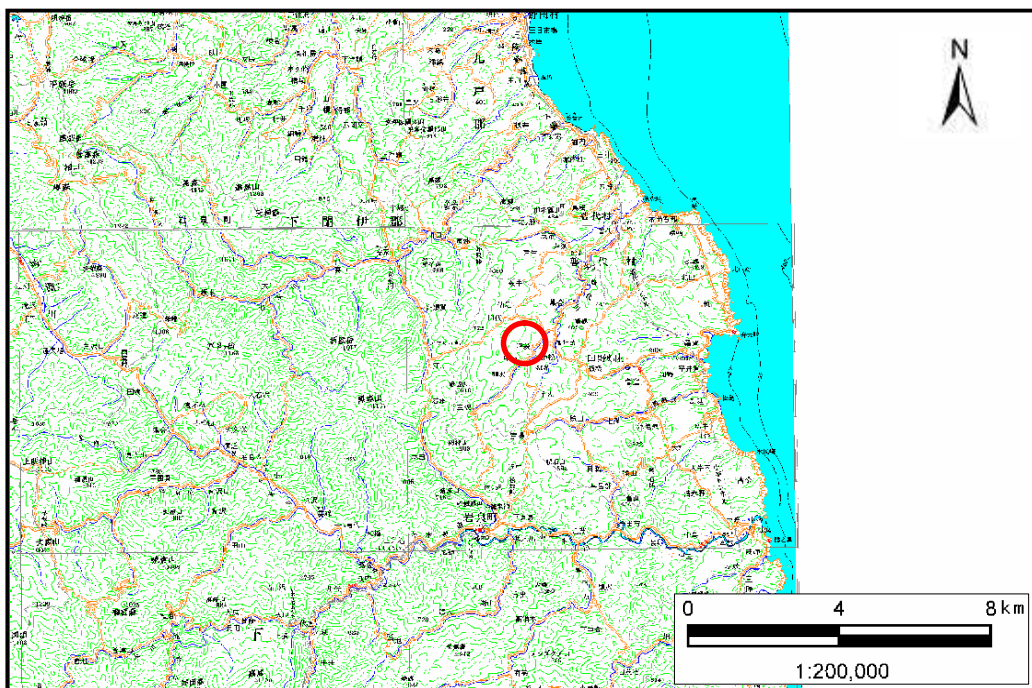


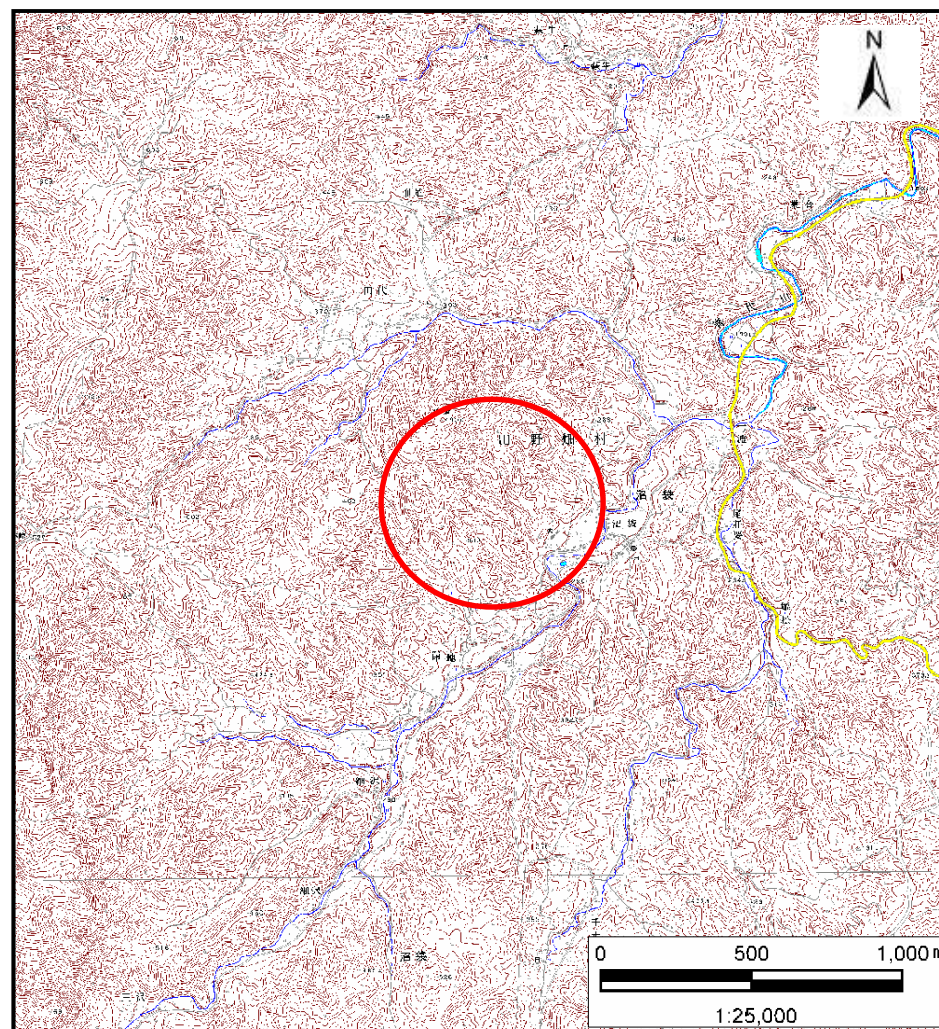
土砂災害防止に関する基礎調査(土石流)

表紙 位置,位置図

自然現象の種類	土石流
溪流番号	B052222-2
水系名	普代川
河川名	普代川
溪流名	スギノ沢
所在地	下閉伊郡田野畑村奥地
調査機関	沿岸広域振興局



概況図(S=1:200,000)



位置図(S=1:25,000)

土石流区域調書

様式3-1 危害のおそれのある土地、著しい危害のおそれのある土地の設定図

調査年度 平成22年度

溪流の位置

溪流番号

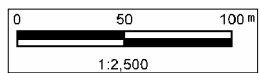
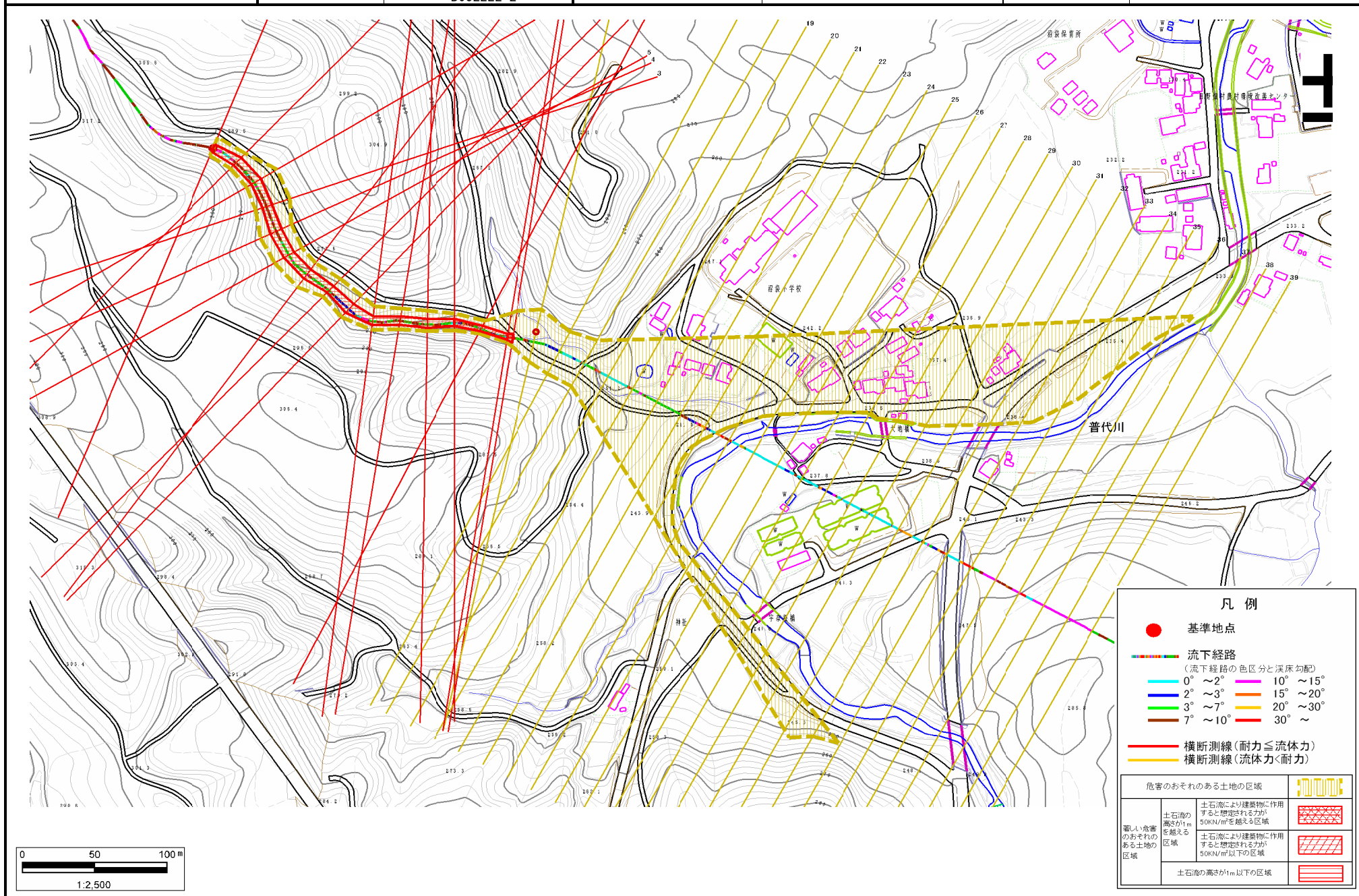
B052222-2

溪流名

スギノ沢

所在地

下閉伊郡田野畑村奥地



凡例

- 基準地点
- 流下経路
(流下経路の色区分と渓床勾配)
 - 0° ~ 2°
 - 2° ~ 3°
 - 3° ~ 7°
 - 7° ~ 10°
 - 10° ~ 15°
 - 15° ~ 20°
 - 20° ~ 30°
 - 30° ~
- 横断測線 (耐力 ≤ 流体力)
- 横断測線 (流体力 < 耐力)

危害のおそれのある土地の区域		
著しい危害のおそれのある土地の区域	土石流の高さが1mを超える区域 土石流により建築物に作用すると想定される力が50kN/m ² を超える区域	
	土石流の高さが1m以下の区域 土石流により建築物に作用すると想定される力が50kN/m ² 以下の区域	
土石流の高さが1m以下の区域		

土石流区域調査

様式3-2 建築物に作用すると想定される衝撃に関する事項

調査年度	平成22年度
------	--------

溪流の位置	溪流番号	B052222-2	溪流名	スギノ沢	所在地	下閉伊郡田野畑村奥地	
横断測線番号	土石流の高さh(m)	土石流の流体力Fd(kN/m ²)	建築物の耐力P2(kN/m ²)	横断測線番号	土石流の高さh(m)	土石流の流体力Fd(kN/m ²)	建築物の耐力P2(kN/m ²)
No.0	0.99	30.54	7.71				
No.1	0.84	25.07	8.78				
No.2	0.77	16.80	9.46				
No.3	0.81	17.86	9.04				
No.4	0.70	13.75	10.22				
No.5	0.73	13.77	9.84				
No.6	0.72	13.35	9.98				
No.7	0.85	16.37	8.71				
No.8	0.71	11.48	10.13				
No.9	0.84	13.12	8.76				
No.10	0.85	13.01	8.69				
No.11	0.83	12.62	8.85				
No.12	0.93	14.36	8.08				
No.13	1.08	17.30	7.18				
No.14	1.09	15.31	7.17				
No.15	0.86	9.14	8.64				
No.16	0.51	4.93	13.50				
No.17	0.51	4.62	13.39				
No.18	0.53	4.00	13.10				
No.19	0.52	4.17	13.34				
No.20	0.51	4.28	13.49				
No.21	0.52	4.04	13.15				
No.22	0.55	3.39	12.67				
No.23	0.52	3.76	13.27				
		河川止め					