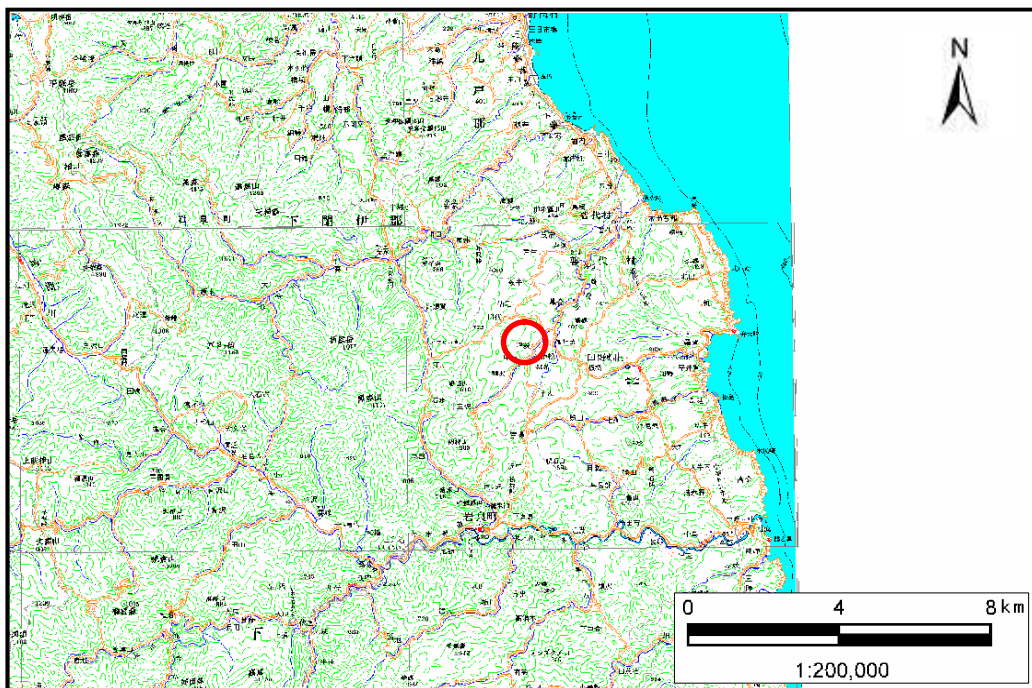


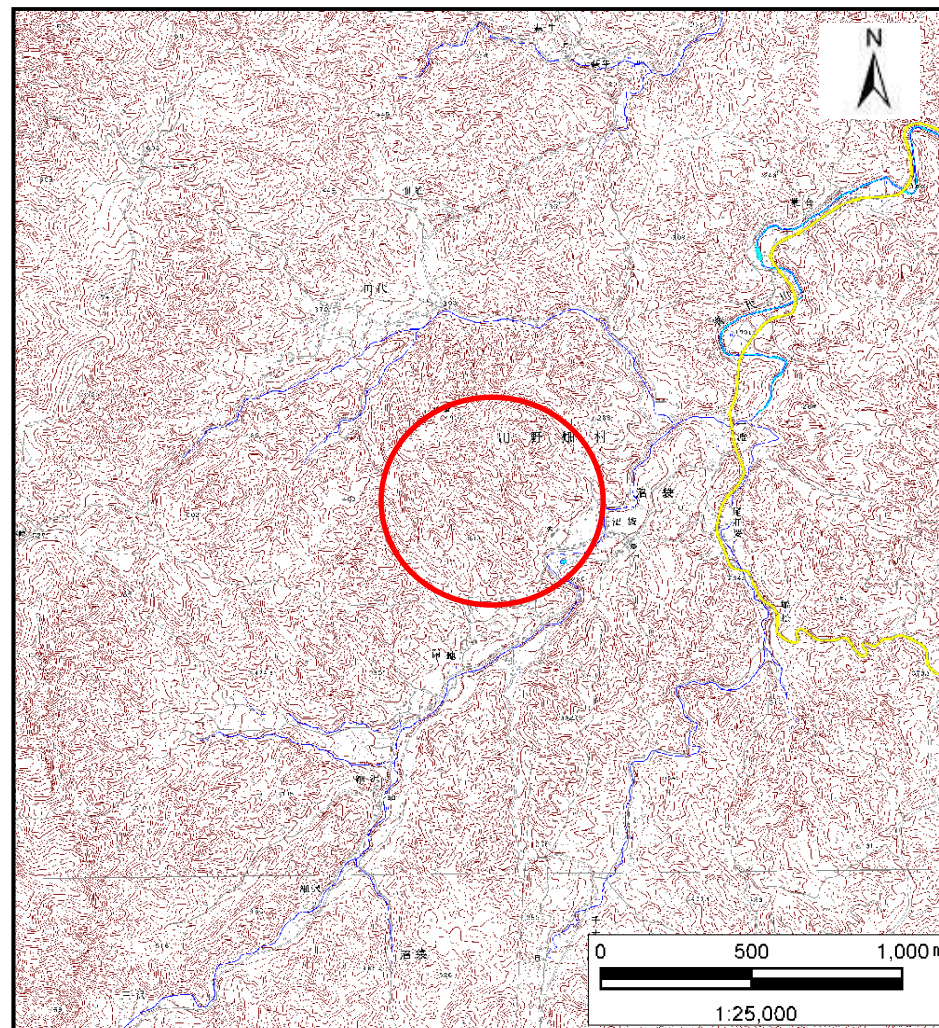
土砂災害防止に関する基礎調査(土石流)

表紙 位置,位置図

自然現象の種類	土石流
溪流番号	B052222-1
水系名	普代川
河川名	普代川
溪流名	スギノ沢
所在地	下閉伊郡田野畑村奥地
調査機関	沿岸広域振興局



概況図(S=1:200,000)



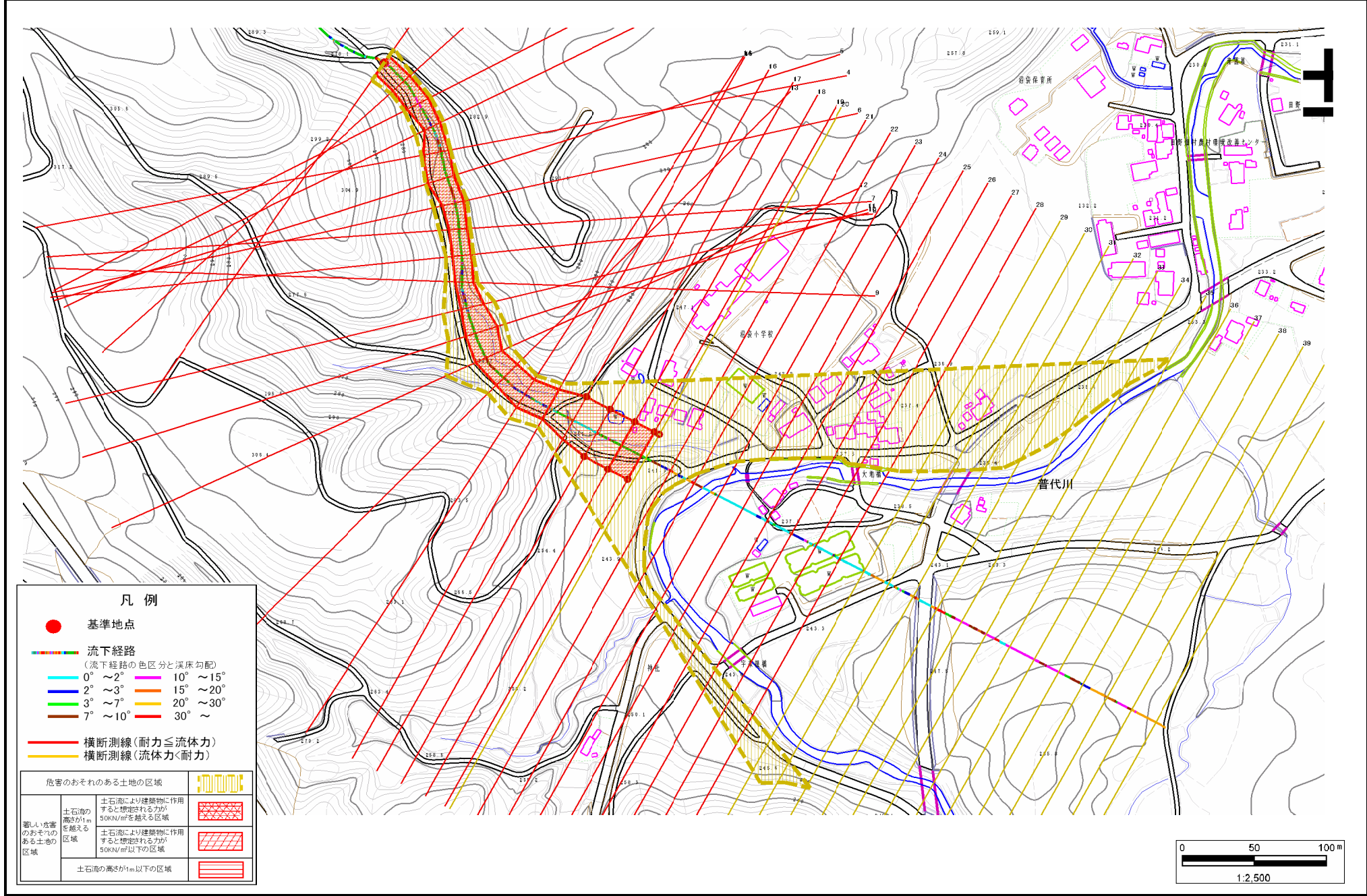
位置図(S=1:25,000)

土石流区域調書

様式3-1 危害のおそれのある土地、著しい危害のおそれのある土地の設定図

調査年度 平成22年度
所在地 下閉伊郡田野畑村奥地

溪流の位置 溪流番号 B052222-1 溪流名 スギノ沢



土石流区域調書

様式3-2 建築物に作用すると想定される衝撃に関する事項

調査年度 平成22年度

溪流の位置	溪流番号	B052222-1	溪流名	スギノ沢	所在地	下閉伊郡田野畑村奥地
-------	------	-----------	-----	------	-----	------------

横断測線番号	土石流の高さh(m)	土石流の流体力Fd(kN/m ²)	建築物の耐力P2(kN/m ²)	横断測線番号	土石流の高さh(m)	土石流の流体力Fd(kN/m ²)	建築物の耐力P2(kN/m ²)
No.0	1.60	42.02	5.50				
No.1	1.59	38.76	5.53				
No.2	1.53	34.61	5.64				
No.3	1.89	37.97	5.03				
No.4	1.46	24.88	5.83				
No.5	1.43	21.75	5.91				
No.6	1.63	25.98	5.43				
No.7	1.82	30.79	5.11				
No.8	1.80	29.87	5.14				
No.9	1.80	30.46	5.15				
No.10	1.61	21.18	5.49				
No.11	1.32	14.70	6.24				
No.12	1.43	15.95	5.90				
No.13	1.39	15.64	6.02				
No.14	1.29	14.48	6.33				
No.15	1.29	13.29	6.33				
No.16	0.98	8.78	7.77				
No.17	1.00	7.92	7.64				
No.18	0.97	8.38	7.81				
No.19	1.01	7.58	7.57				
No.20	1.02	7.47	7.55				
No.21	0.96	8.38	7.90				
No.22	0.85	10.55	8.67				
河川止め							