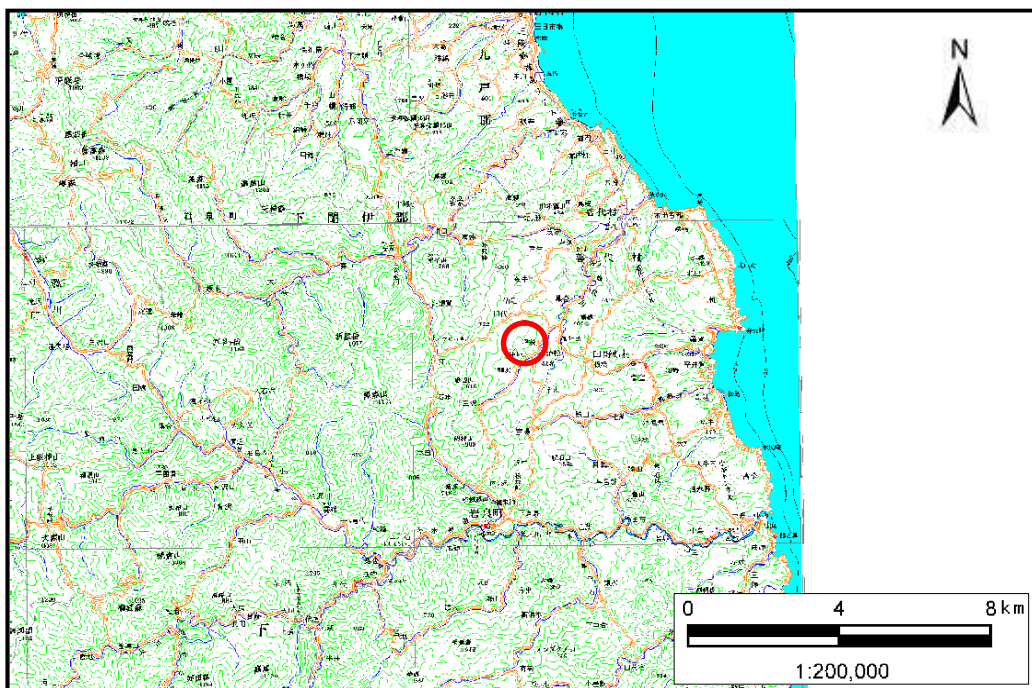


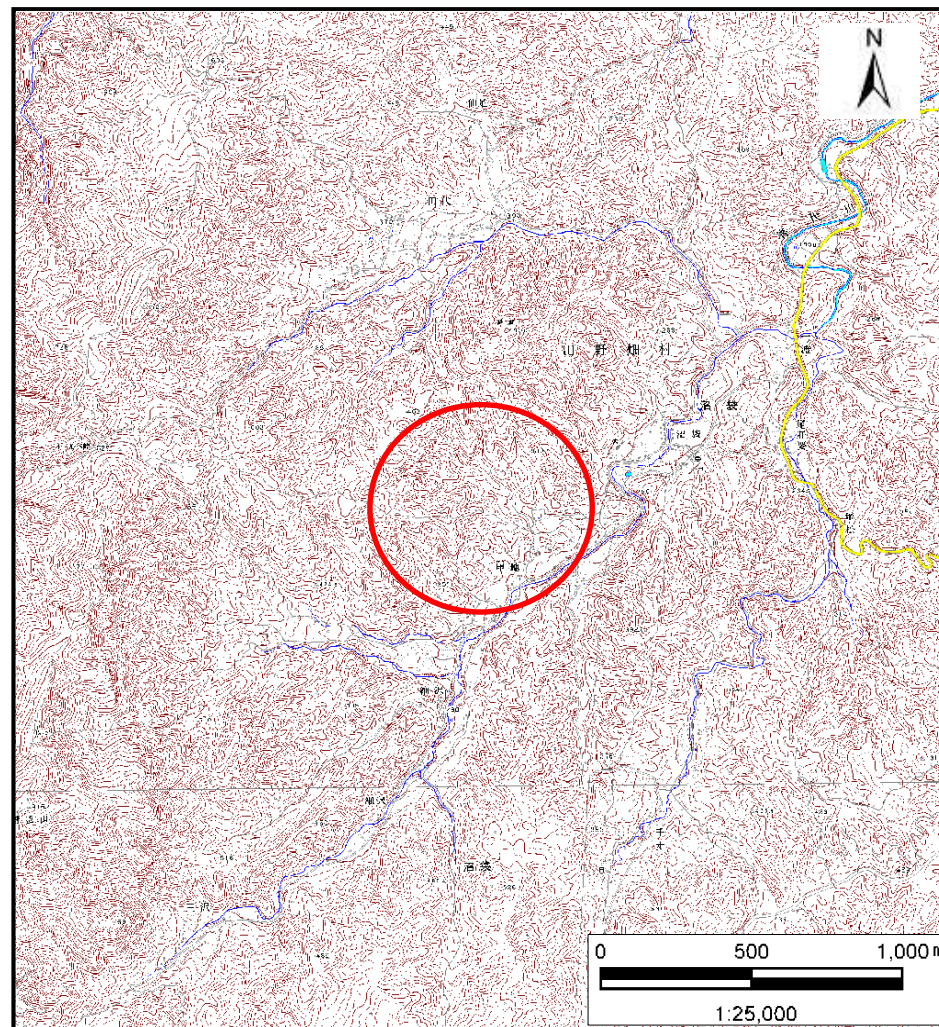
土砂災害防止に関する基礎調査(土石流)

表紙 位置,位置図

自然現象の種類	土石流
溪流番号	B052219
水系名	普代川
河川名	普代川
溪流名	子木地の沢
所在地	下閉伊郡田野畑村子木地
調査機関	沿岸広域振興局



概況図(S=1:200,000)



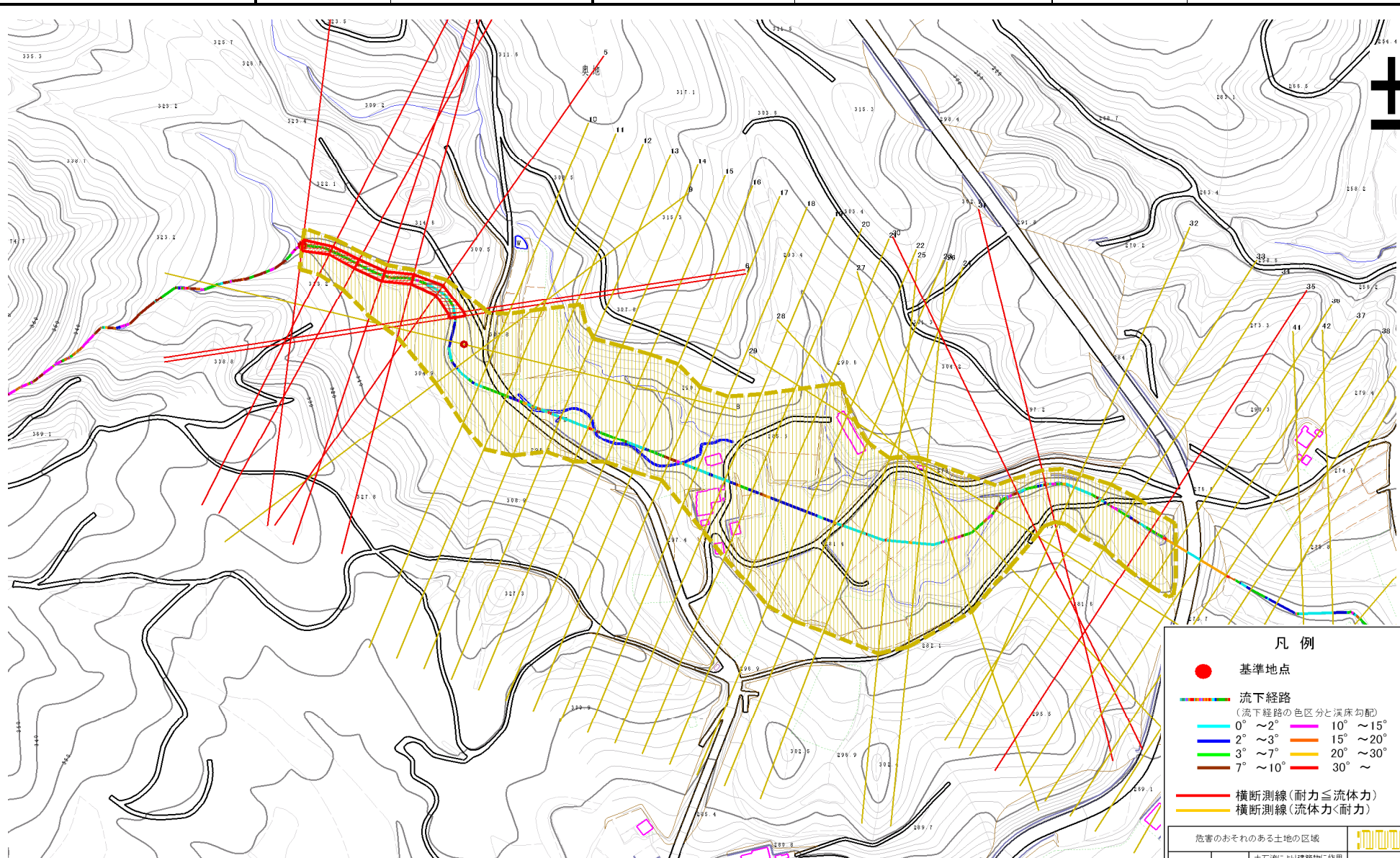
位置図(S=1:25,000)

土石流区域調書

様式3-1 危害のおそれのある土地、著しい危害のおそれのある土地の設定図

調査年度 平成22年度

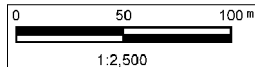
渓流の位置 渓流番号 B052219 渓流名 子木地の沢 所在地 下関伊都田野畑村子木地



凡例

- 基準地点
- 流下経路 (流下経路の色区分と深床勾配)
 - 0° ~ 2°
 - 2° ~ 3°
 - 3° ~ 7°
 - 7° ~ 10°
 - 10° ~ 15°
 - 15° ~ 20°
 - 20° ~ 30°
 - 30° ~
- 横断測線 (耐力 ≤ 流体力)
- 横断測線 (流体力 < 耐力)

危害のおそれのある土地の区域		
著しい危害のおそれのある土地の区域	土石流の高さが1mを超え、土石流により建築物に作用すると想定される力が50kN/m ² を超える区域	
	土石流により建築物に作用すると想定される力が50kN/m ² 以下の区域	
	土石流の高さが1m以下の区域	



土石流区域調査

様式3-2 建築物に作用すると想定される衝撃に関する事項

調査年度 平成22年度

渓流の位置 B052219 溪流名 子木の沢 所在地 下閉伊郡田野畑村子木地

横断測線番号	土石流の高さh(m)	土石流の流体力Fd(kN/m ²)	建築物の耐力P2(kN/m ²)	横断測線番号	土石流の高さh(m)	土石流の流体力Fd(kN/m ²)	建築物の耐力P2(kN/m ²)
No.0	1.02	26.50	7.55	No.27	0.64	3.94	11.11
No.1	1.15	27.41	6.88	No.28	0.59	4.56	11.84
No.2	1.03	21.11	7.45	No.29	0.55	5.16	12.51
No.3	1.00	18.69	7.63	No.30	0.97	10.77	7.80
No.4	1.03	17.98	7.46	No.31	0.91	8.29	8.23
No.5	0.91	14.47	8.21	No.32	0.59	4.62	11.92
No.6	0.83	10.59	8.90	No.33	0.60	4.41	11.66
No.7	0.79	9.58	9.25	No.34	0.91	7.89	8.21
No.8	0.57	5.94	12.17	No.35	0.92	8.20	8.15
No.9	0.76	7.19	9.58	No.36	0.73	2.83	9.84
No.10	0.74	5.69	9.74				
No.11	0.65	3.88	10.90				
No.12	0.64	4.00	11.04				
No.13	0.65	3.94	10.97				
No.14	0.67	3.49	10.62				
No.15	0.84	5.15	8.80				
No.16	0.66	3.61	10.70				
No.17	0.76	4.80	9.53				
No.18	0.65	3.76	10.88				
No.19	0.66	3.63	10.72				
No.20	0.64	3.86	11.01				
No.21	0.61	4.33	11.58				
No.22	0.62	4.12	11.32				
No.23	0.63	4.06	11.25				
No.24	0.60	4.45	11.72				
No.25	0.62	4.12	11.32				
No.26	0.62	4.12	11.33				