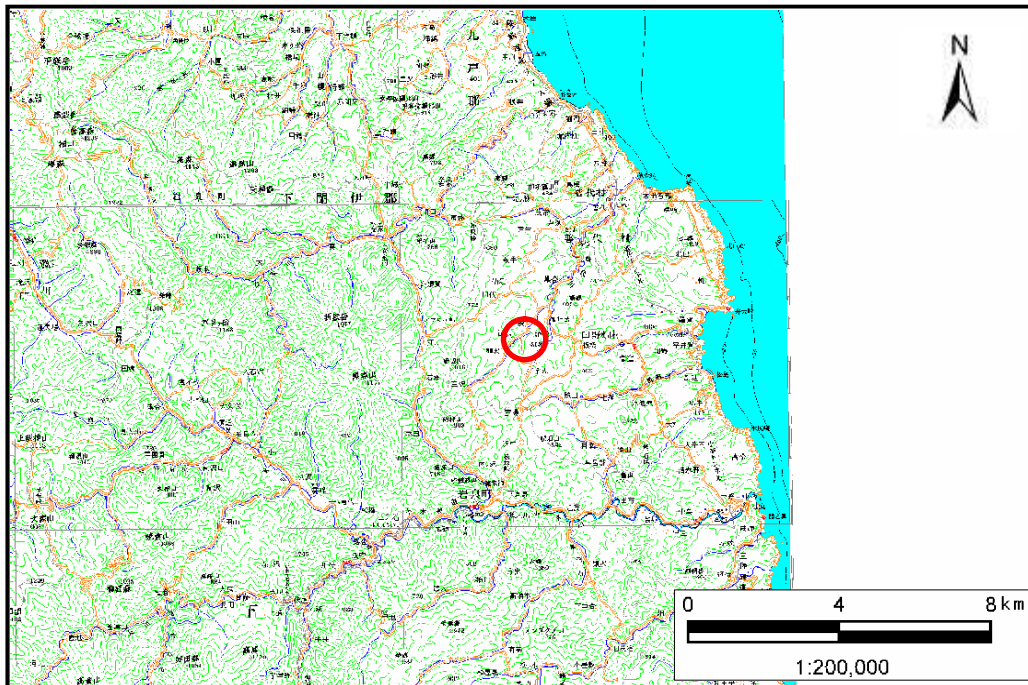


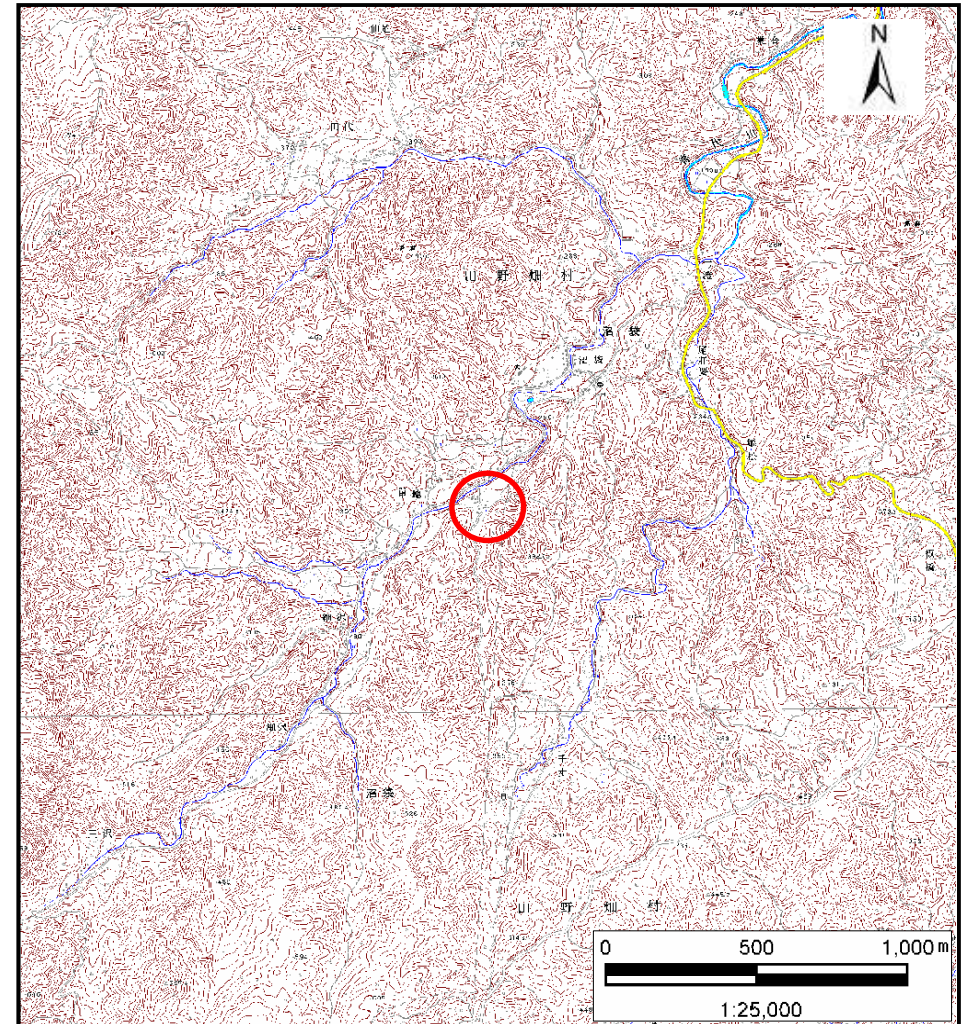
土砂災害防止に関する基礎調査(土石流)

表紙 位置,位置図

| | |
|---------|--------------|
| 自然現象の種類 | 土石流 |
| 溪流番号 | B052218 |
| 水系名 | 普代川 |
| 河川名 | 普代川 |
| 溪流名 | 子木屋敷の沢 |
| 所在地 | 下閉伊郡田野畑村子木屋敷 |
| 調査機関 | 沿岸広域振興局 |



概況図(S=1:200,000)



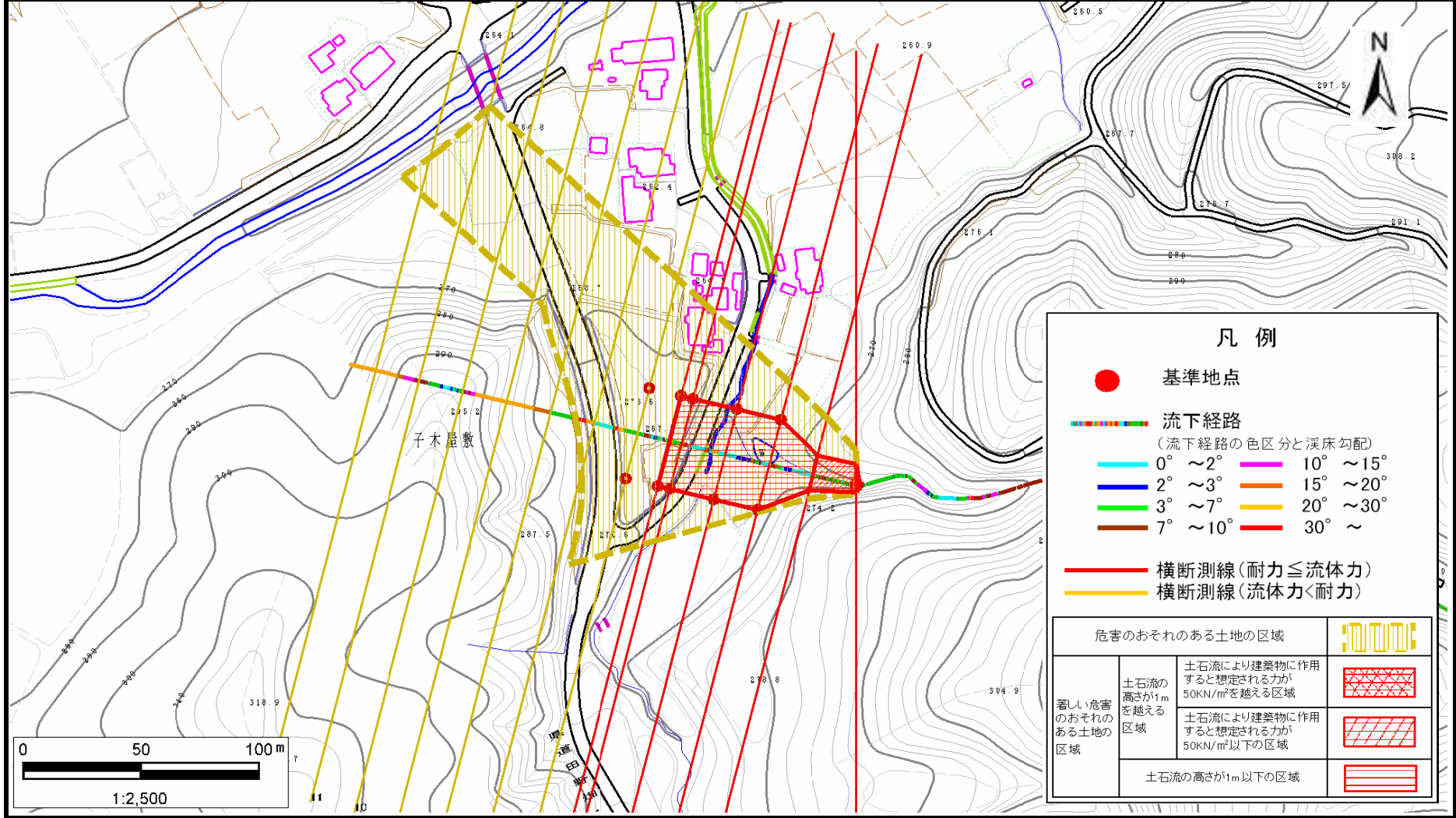
位置図(S=1:25,000)

土石流区域調査

様式3-1 危害のおそれのある土地、著しい危害のおそれのある土地の設定図

調査年度 平成22年度

| | | | | | | |
|-------|------|---------|-----|--------|-----|--------------|
| 溪流の位置 | 溪流番号 | B052218 | 溪流名 | 子木屋敷の沢 | 所在地 | 下関伊郡田野畑村子木屋敷 |
|-------|------|---------|-----|--------|-----|--------------|



凡例

- 基準地点
- 流下経路
(流下経路の色区分と渓床勾配)

| | |
|----------|-----------|
| 0° ~ 2° | 10° ~ 15° |
| 2° ~ 3° | 15° ~ 20° |
| 3° ~ 7° | 20° ~ 30° |
| 7° ~ 10° | 30° ~ |
- 横断測線 (耐力 ≤ 流体力)
- 横断測線 (流体力 < 耐力)

| | | |
|-------------------|---|--|
| 危害のおそれのある土地の区域 | | |
| 著しい危害のおそれのある土地の区域 | 土石流の高さが1mを超える区域 土石流により建築物に作用すると想定される力が50kN/m ² を超える区域 | |
| | 土石流の高さが1mを超える区域 土石流により建築物に作用すると想定される力が50kN/m ² 以下の区域 | |
| | 土石流の高さが1m以下の区域 | |

