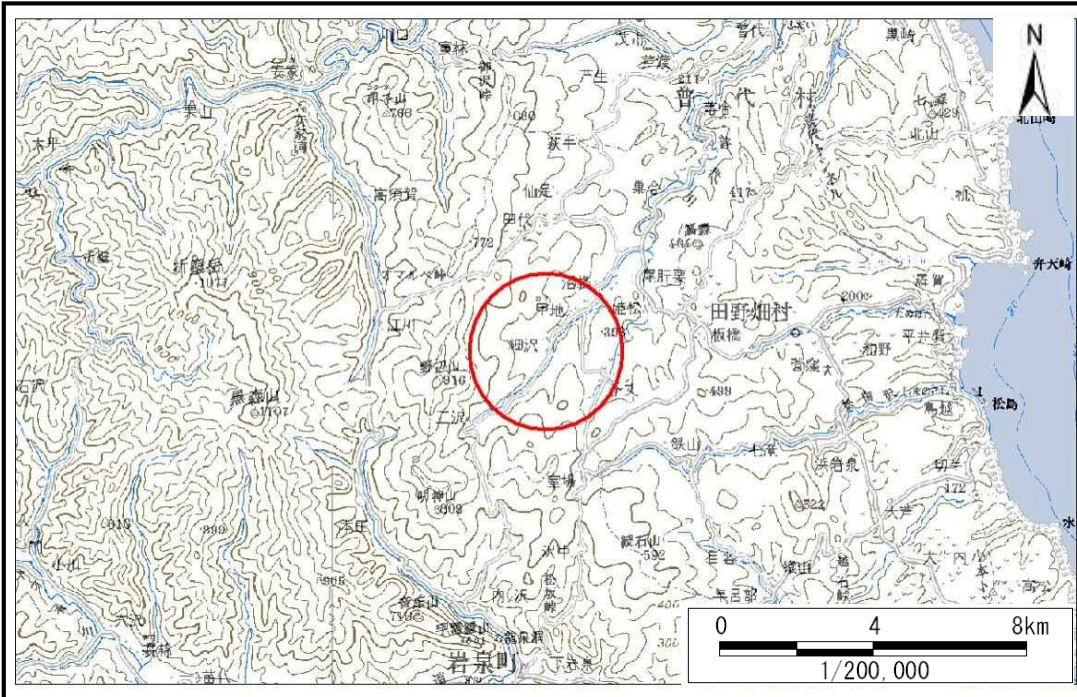


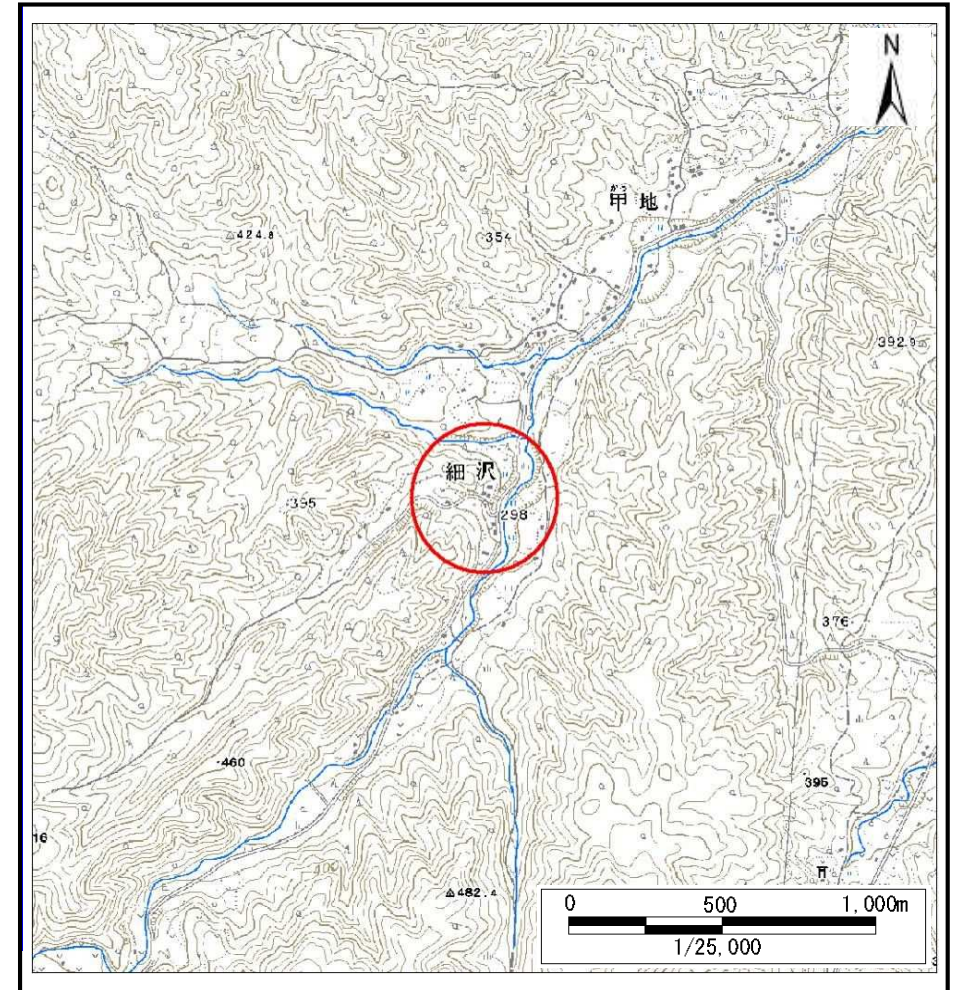
# 土砂災害防止に関する基礎調査(土石流)

表紙 位置,位置図

自然現象の種類	土石流
溪流番号	B052214
水系名	普代川
河川名	普代川
溪流名	三沢の沢3
所在	下閉伊郡田野畑村三沢
調査機関	沿岸広域振興局土木部岩泉土木センター



位置図(S=1:200,000)



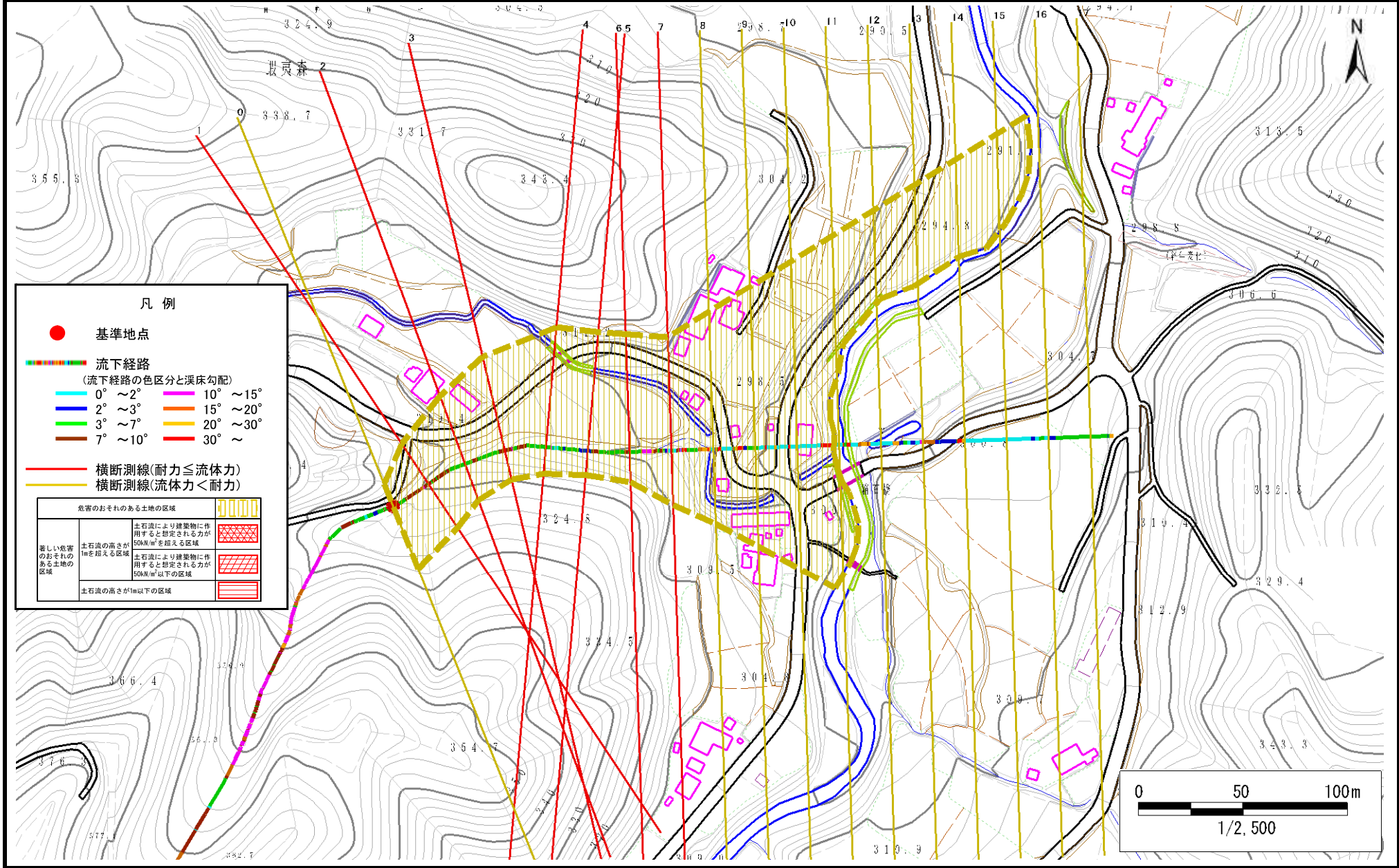
概況図(S=1:25,000)

# 土石流区域調査

様式3-1 危害のおそれのある土地、著しい危害のおそれのある土地の設定図

調査年度 平成25年度

溪流の位置 溪流番号 B052214 溪流名 三沢の沢3 所在地 下閉伊郡田野畑村三沢



# 土石流区域調書

様式3-2 建築物に作用すると想定される衝撃に関する事項

調査年度 平成25年度

渓流の位置	溪流番号	溪流名		三沢の沢3	所在地		
	B052214				下関伊郡田野畑村三沢		
横断測線番号	土石流の高さh(m)	土石流の流体力Fd(kN/m <sup>2</sup> )	建築物の耐力P2(kN/m <sup>2</sup> )	横断測線番号	土石流の高さh(m)	土石流の流体力Fd(kN/m <sup>2</sup> )	建築物の耐力P2(kN/m <sup>2</sup> )
No.0	0.44	10.09	15.47				
No.1	0.61	15.53	11.54				
No.2	0.64	16.65	11.06				
No.3	0.60	13.74	11.69				
No.4	0.64	14.06	10.98				
No.5	0.65	13.14	10.84				
No.6	0.73	13.76	9.84				
No.7	0.68	10.52	10.51				
No.8	0.44	6.20	15.51				
No.9	0.44	5.74	15.29				
No.10	0.44	5.85	15.41				
No.11	0.43	6.06	15.66				
No.12	0.45	4.73	15.17				
No.13	0.46	3.91	14.87				
No.14	0.51	2.46	13.52				
No.15	0.53	2.15	13.01				
No.16	0.59	1.62	11.89				
No.17	0.76	0.89	9.58				