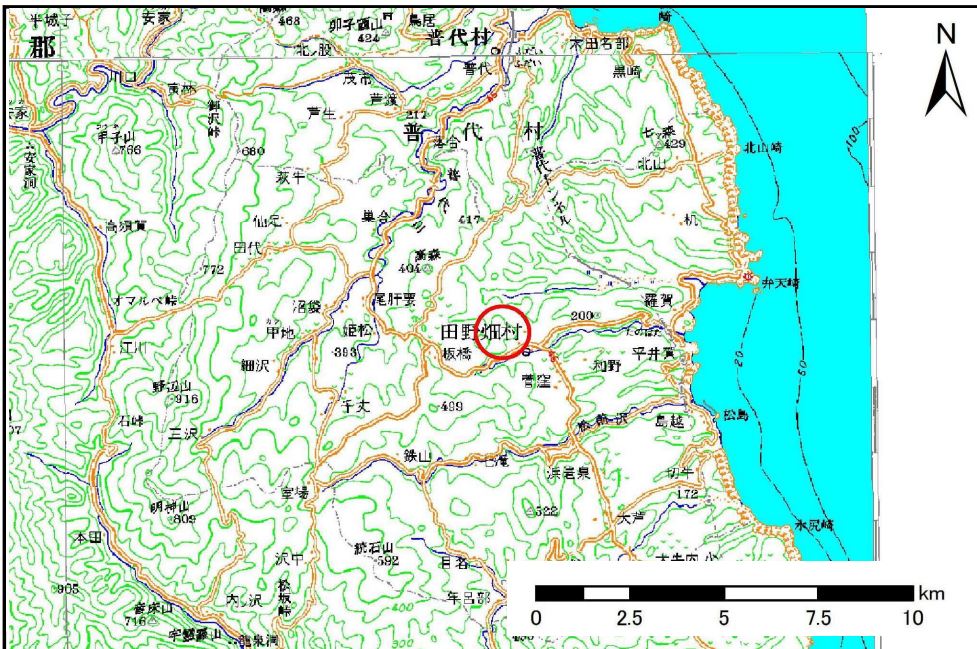


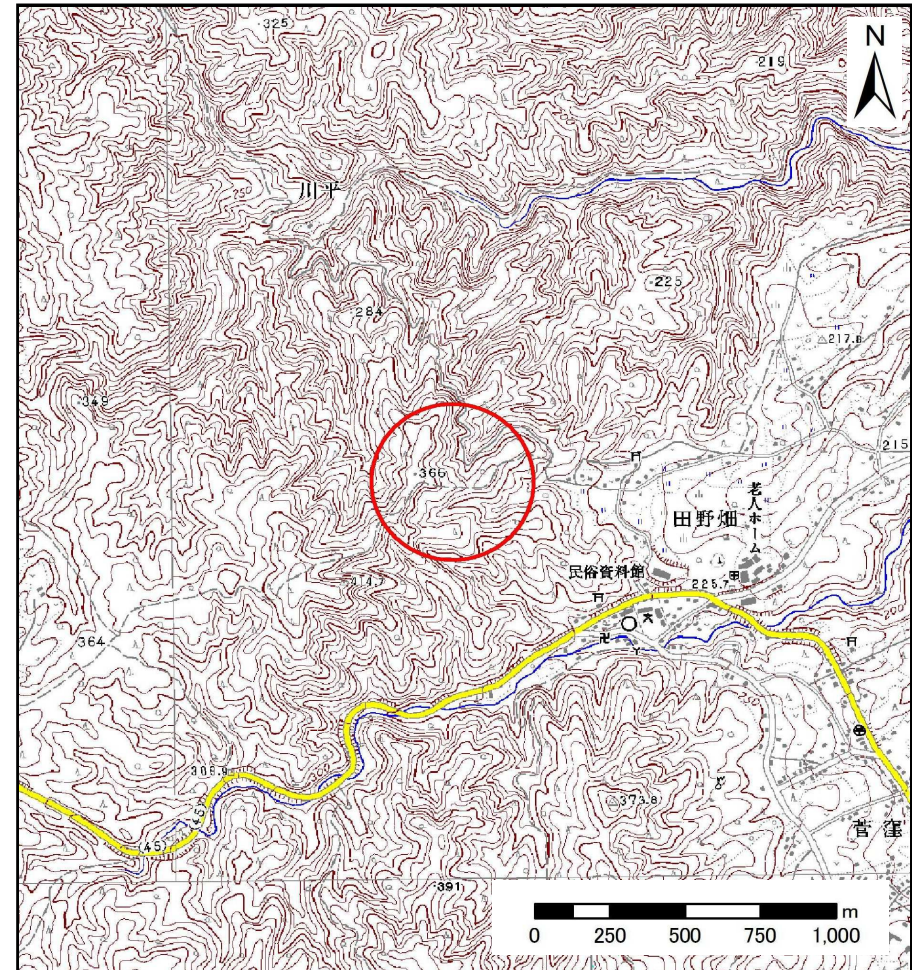
# 土砂災害防止に関する基礎調査(土石流)

表紙 位置,位置図

自然現象の種類	土石流
溪流番号	A053101
水系名	平井賀川
河川名	平井賀川
溪流名	川平の沢
所在地	岩手県下閉伊郡田野畑村田野畑
調査機関	沿岸広域振興局土木部岩泉土木センター



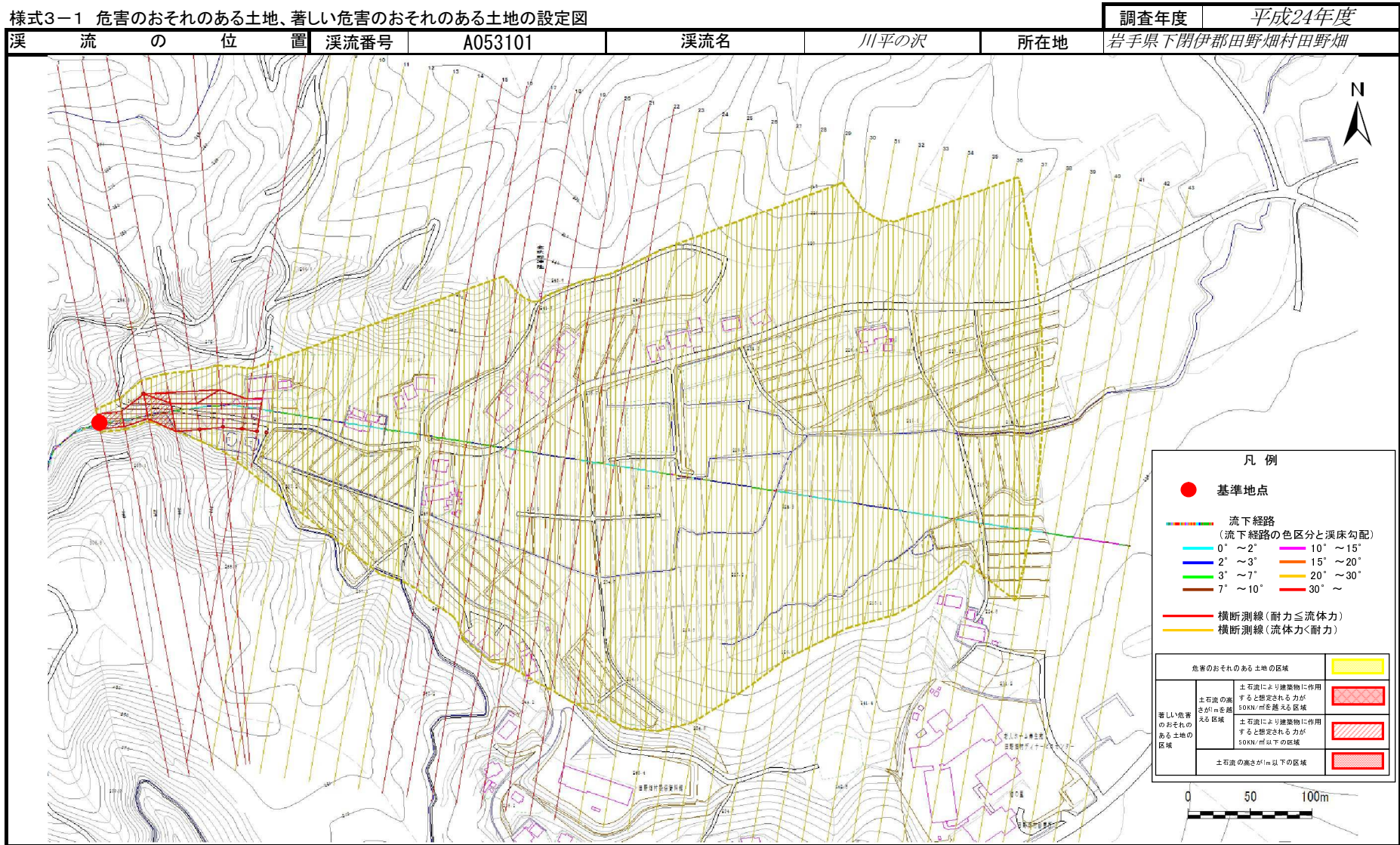
位置図(S=1:200,000)



概況図(S=1:25,000)

# 土石流区域調査

様式3-1 危害のおそれのある土地、著しい危害のおそれのある土地の設定図



## 土石流区域調査

様式3-2 建築物に作用すると想定される衝撃に関する事項

調査年度 平成24年度

溪流の位置	溪流番号	A053101	溪流名	川平の沢	所在地	岩手県下閉伊郡田野畑村田野畑	
横断測線番号	土石流の高さh(m)	土石流の流体力Fd(kN/m <sup>2</sup> )	建築物の耐力P2(kN/m <sup>2</sup> )	横断測線番号	土石流の高さh(m)	土石流の流体力Fd(kN/m <sup>2</sup> )	建築物の耐力P2(kN/m <sup>2</sup> )
No.0	1.58	28.39	5.55	No.27	0.86	8.09	8.60
No.1	1.57	27.21	5.57	No.28	0.87	7.75	8.54
No.2	0.82	10.90	8.95	No.29	0.88	7.27	8.45
No.3	1.08	14.22	7.19	No.30	0.89	7.07	8.41
No.4	0.83	10.12	8.84	No.31	0.89	6.98	8.39
No.5	0.85	8.82	8.70	No.32	0.90	6.63	8.30
No.6	0.84	9.09	8.81	No.33	0.91	6.44	8.25
No.7	0.85	8.73	8.69	No.34	0.92	6.15	8.17
No.8	0.86	8.43	8.65	No.35	0.96	5.34	7.91
No.9	0.85	8.54	8.69	No.36	0.97	5.11	7.83
No.10	0.86	8.07	8.59	No.37	0.97	5.03	7.80
No.11	0.85	8.31	8.70	No.38	0.99	4.84	7.72
No.12	0.86	8.10	8.61	No.39	1.06	3.96	7.31
No.13	0.83	8.77	8.89	No.40	1.13	3.38	6.98
No.14	0.82	8.91	8.95	No.41	1.60	1.54	5.50
No.15	0.80	9.40	9.15	No.42	0.00	0.00	0.00
No.16	0.79	9.65	9.25	No.43	0.00	0.00	0.00
No.17	0.81	9.25	9.09				
No.18	0.78	9.74	9.29				
No.19	0.79	9.59	9.23				
No.20	0.80	9.49	9.19				
No.21	0.81	9.09	9.02				
No.22	0.81	9.20	9.07				
No.23	0.82	8.82	8.91				
No.24	0.83	8.76	8.89				
No.25	0.83	8.64	8.84				
No.26	0.85	8.29	8.69				