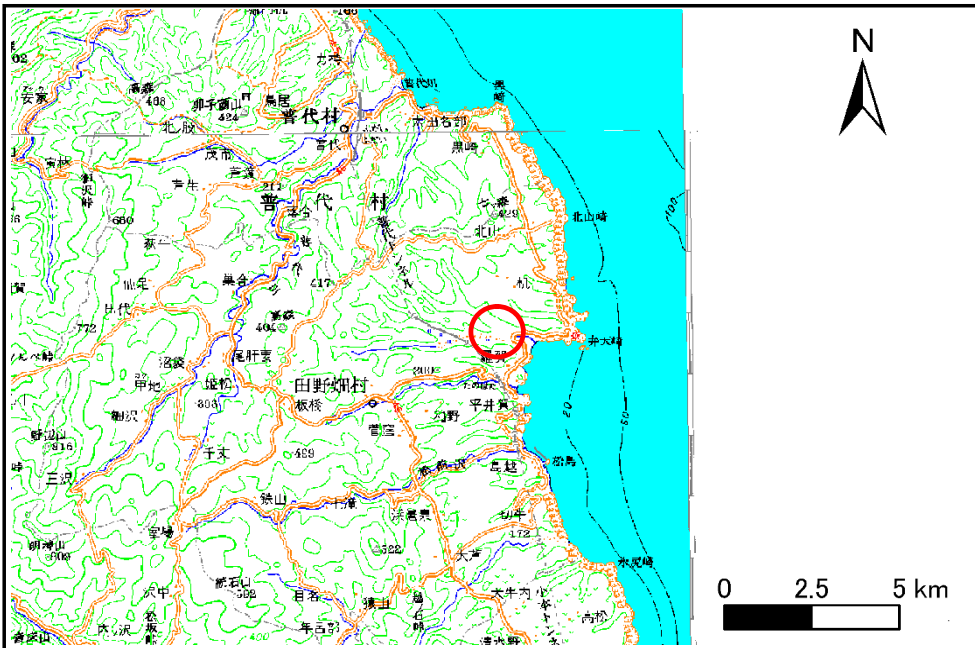


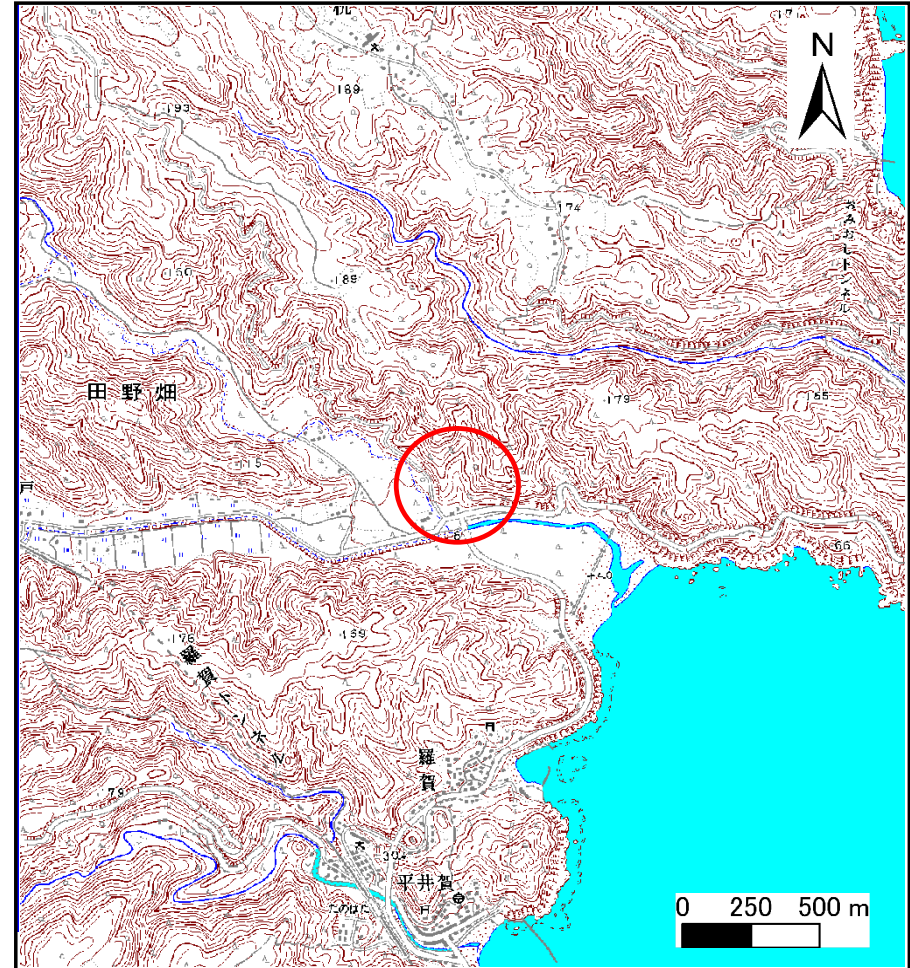
土砂災害防止に関する基礎調査(土石流)

表紙 位置位置図

自然現象の種類	土石流
溪流番号	A053008
水系名	明戸川
河川名	明戸川
溪流名	明戸の沢2
所在地	下閉伊郡田野畑村明戸
調査機関	宮古地方振興局岩泉土木事務所



概況図(S=1:200,000)



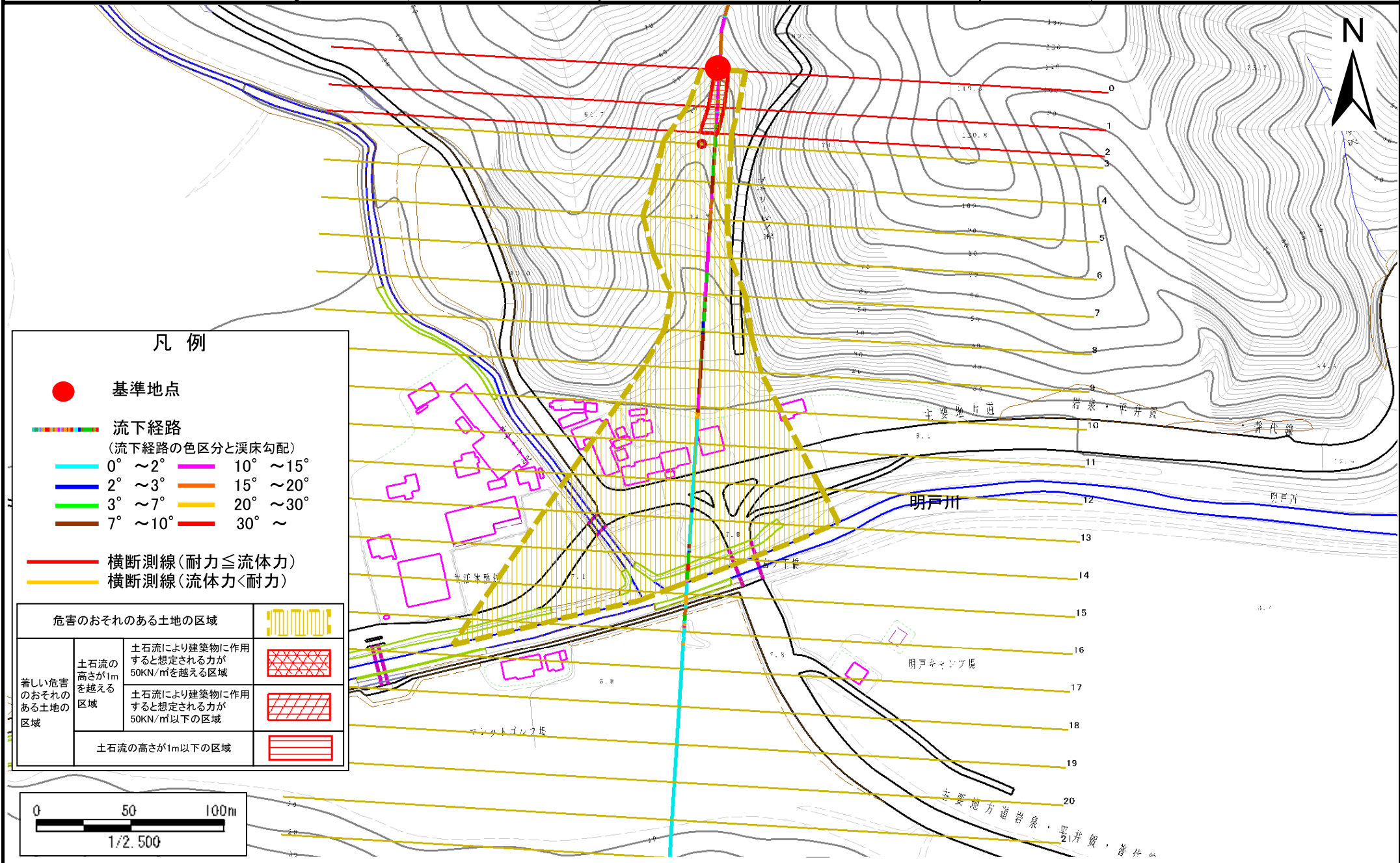
位置図(S=1:25,000)

土石流区域調査

様式3-1 危害のおそれのある土地、著しい危害のおそれのある土地の設定図

調査年度	平成21年度
------	--------

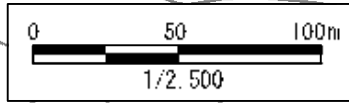
溪流の位置	溪流番号	A053008	溪流名	明戸の沢2	所在地	下関伊都田野畑村明戸
-------	------	---------	-----	-------	-----	------------



凡例

- 基準地点
- — — — — — 流下経路
(流下経路の色区分と溪床勾配)
- 0° ~ 2° — 10° ~ 15°
- 2° ~ 3° — 15° ~ 20°
- 3° ~ 7° — 20° ~ 30°
- 7° ~ 10° — 30° ~
- 横断測線 (耐力 ≤ 流体力)
- 横断測線 (流体力 < 耐力)

危害のおそれのある土地の区域		
著しい危害のおそれのある土地の区域	土石流の高さが1mを超える区域	
	土石流により建築物に作用すると想定される力が50kN/m ² を超える区域	
	土石流により建築物に作用すると想定される力が50kN/m ² 以下の区域	
土石流の高さが1m以下の区域		



土石流区域調査

様式3-2 建築物に作用すると想定される衝撃に関する事項

調査年度	平成21年度
------	--------

溪流の位置	溪流番号	A053008	溪流名	明戸の沢2	所在地	下閉伊郡田野畑村明戸
-------	------	---------	-----	-------	-----	------------

横断測線番号	土石流の高さh(m)	土石流の流体力Fd(kN/m ²)	建築物の耐力P2(kN/m ²)	横断測線番号	土石流の高さh(m)	土石流の流体力Fd(kN/m ²)	建築物の耐力P2(kN/m ²)
No.0	0.63	29.48	11.26				
No.1	0.58	25.32	12.08				
No.2	0.54	23.09	12.82				
No.3	0.34	11.57	19.63				
No.4	0.27	7.70	24.49				
No.5	0.27	7.79	24.62				
No.6	0.25	6.47	26.70				
No.7	0.24	5.92	27.34				
No.8	0.28	6.64	23.91				
No.9	0.26	5.38	25.76				
No.10	0.25	4.73	26.78				
No.11	0.23	3.80	28.22				
No.12	0.22	2.93	29.36				
No.13	0.22	2.49	29.69				
No.14	0.22	2.28	29.74				
No.15	0.22	2.12	29.72				
No.16	0.29	2.31	22.80				
No.17	0.31	1.76	21.83				
No.18	0.32	1.51	21.06				
No.19	0.34	1.18	19.68				
No.20	0.39	0.80	17.25				
No.21	0.48	0.49	14.26				