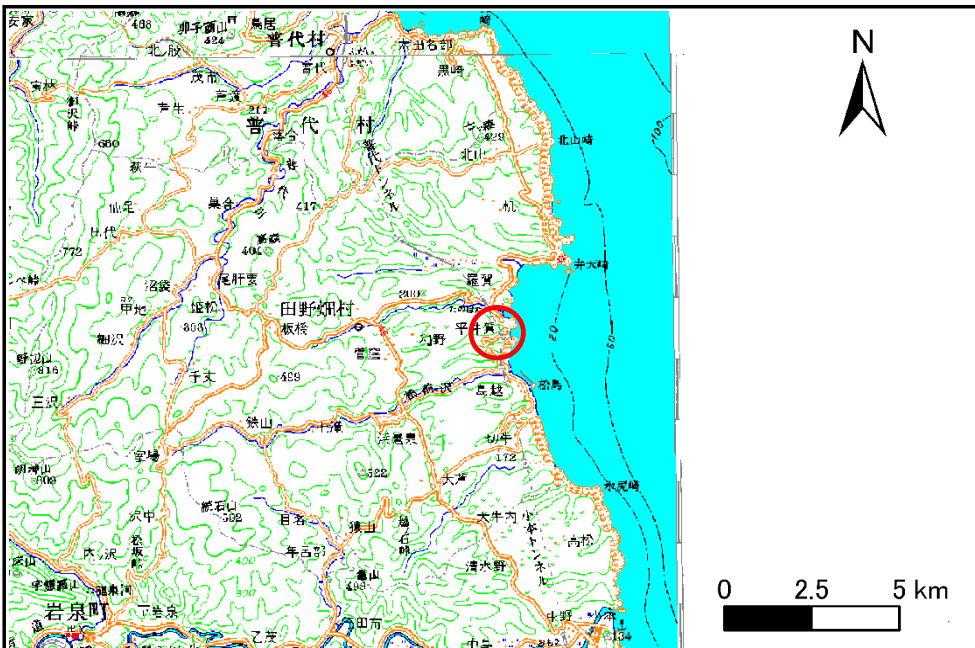


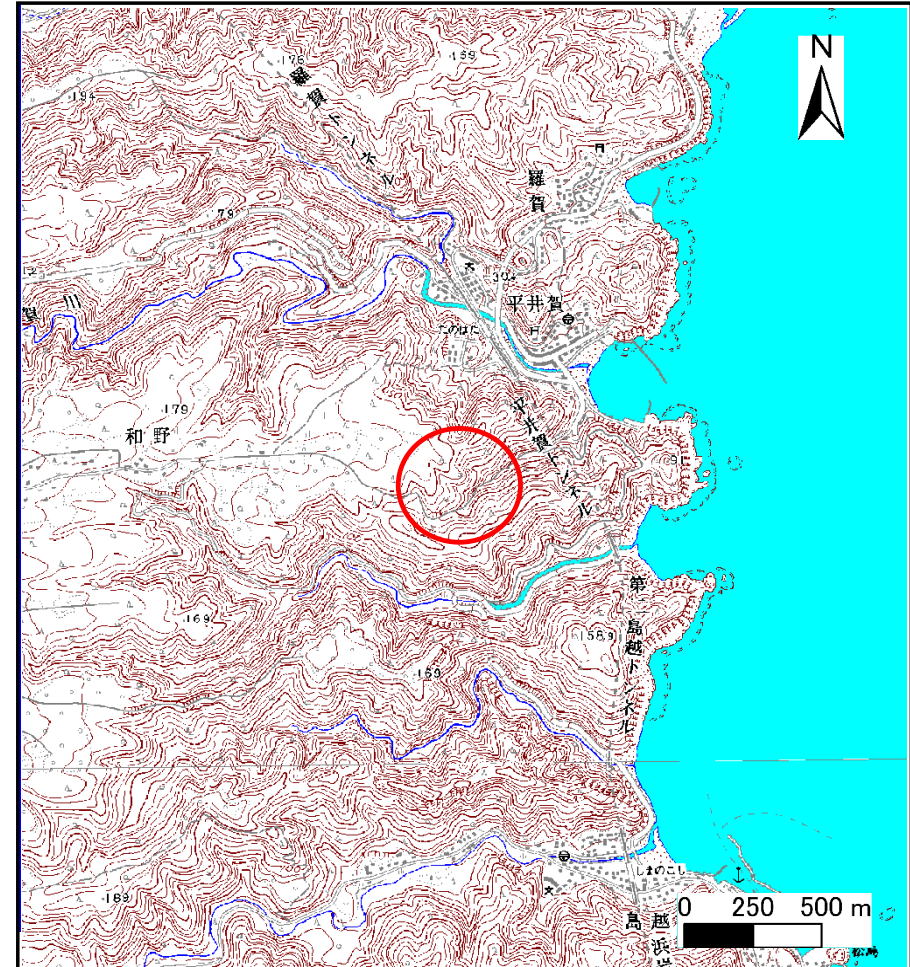
土砂災害防止に関する基礎調査(土石流)

表紙 位置,位置図

自然現象の種類	土石流
溪流番号	A053004
水系名	平井賀川
河川名	平井賀川
溪流名	平井賀の沢
所在地	下閉伊郡田野畑村和野
調査機関	宮古地方振興局岩泉土木事務所



概況図(S=1:200,000)



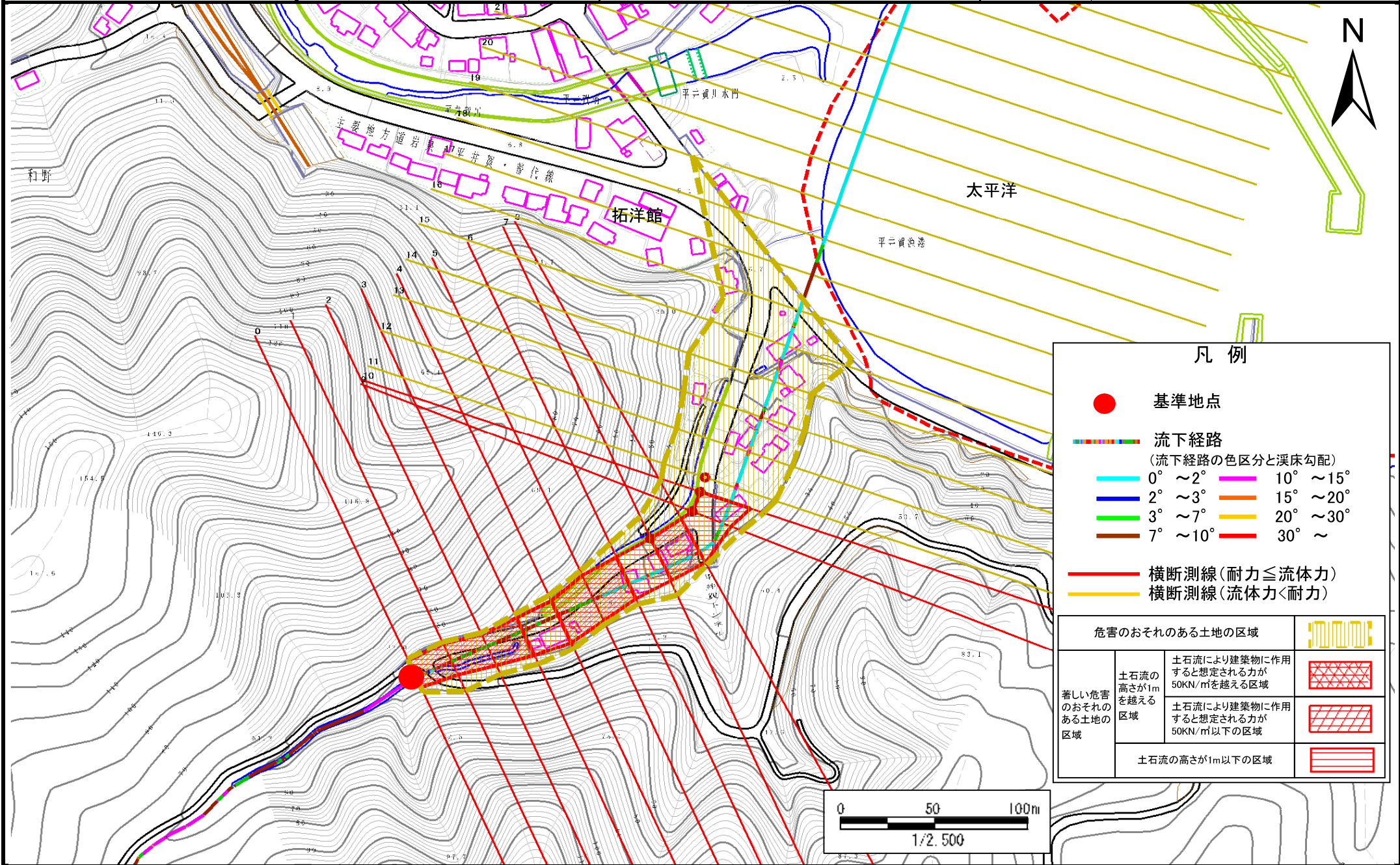
位置図(S=1:25,000)

土石流区域調査

様式3-1 危害のおそれのある土地、著しい危害のおそれのある土地の設定図

調査年度	平成21年度
所在地	下関伊都田野畑村和野

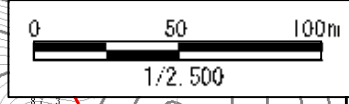
溪流番号	A053004	溪流名	平井賀の沢
溪流の位置			



凡例

- 基準地点
- 流下経路 (流下経路の色区分と溪床勾配)
 - 0° ~ 2°
 - 2° ~ 3°
 - 3° ~ 7°
 - 7° ~ 10°
 - 10° ~ 15°
 - 15° ~ 20°
 - 20° ~ 30°
 - 30° ~
- 横断測線 (耐力 ≤ 流体力)
- 横断測線 (流体力 < 耐力)

危害のおそれのある土地の区域		
著しい危害のおそれのある土地の区域	土石流の高さが1mを越える区域	土石流により建築物に作用すると想定される力が50KN/m ² を越える区域
	土石流の高さが1m以下の区域	土石流により建築物に作用すると想定される力が50KN/m ² 以下の区域
	土石流の高さが1m以下の区域	



土石流区域調査

様式3-2 建築物に作用すると想定される衝撃に関する事項

調査年度	平成21年度
------	--------

溪流の位置	溪流番号	A053004	溪流名	平井賀の沢	所在地	下閉伊郡田野畑村和野
-------	------	---------	-----	-------	-----	------------

横断測線番号	土石流の高さh(m)	土石流の流体力Fd(kN/m ²)	建築物の耐力P2(kN/m ²)	横断測線番号	土石流の高さh(m)	土石流の流体力Fd(kN/m ²)	建築物の耐力P2(kN/m ²)
No.0	1.23	33.11	6.58				
No.1	1.09	24.97	7.19				
No.2	1.08	23.42	7.22				
No.3	1.23	26.06	6.57				
No.4	0.90	16.77	8.33				
No.5	1.06	21.42	7.36				
No.6	1.13	24.29	6.99				
No.7	0.73	13.05	9.97				
No.8	1.27	27.31	6.41				
No.9	0.75	11.06	9.72				
No.10	0.75	9.74	9.68				
No.11	0.76	9.18	9.64				
No.12	0.74	9.61	9.83				
No.13	0.75	9.28	9.68				
No.14	0.75	9.36	9.72				
No.15	0.74	9.48	9.77				
No.16	0.76	8.40	9.56				
No.17	0.75	8.74	9.72				
No.18	0.75	8.67	9.69				
No.19	0.77	7.67	9.46				
No.20	0.77	7.77	9.51				
No.21	0.77	7.69	9.47				
No.22	0.79	6.82	9.30				
No.23	0.80	6.35	9.18				
No.24	0.84	5.27	8.84				
No.25	0.91	3.99	8.24				
No.26	0.94	3.64	8.03				