

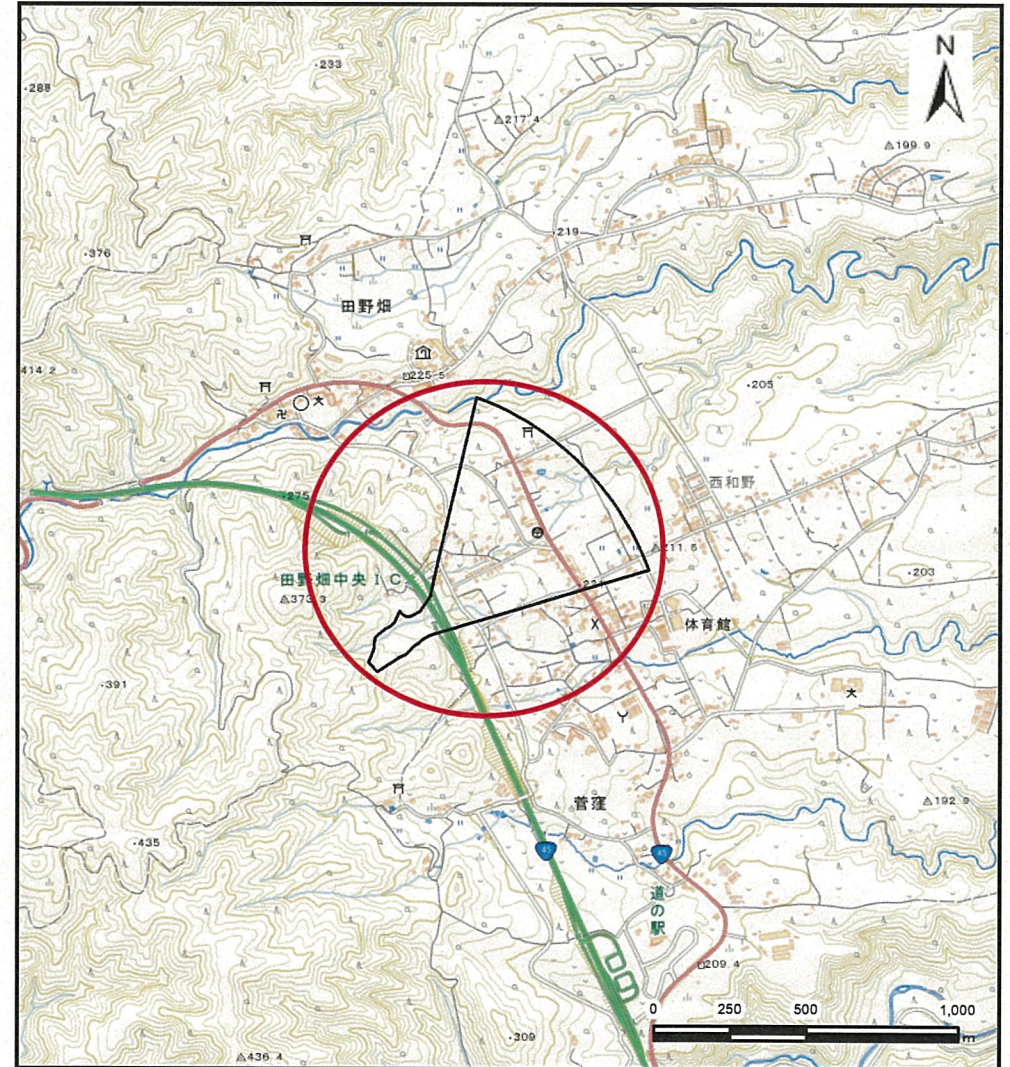
# 土砂災害防止に関する基礎調査(土石流)

表紙 位置,位置図

自然現象の種類	土石流
溪流番号	A053003-2
水系名	平井賀川
河川名	平井賀川
溪流名	菅窪の沢2
所在地	下閉伊郡田野畑村菅窪
調査機関	沿岸広域振興局土木部岩泉土木センター



概況図(S=1:200,000)



位置図(S=1:25,000)

# 土石流区域調書

様式3-1 危害のおそれのある土地、著しい危害のおそれのある土地の設定図

調査年度 令和3年度  
 所在地 下関伊郡田野畑村菅窪

溪流の位置

溪流番号

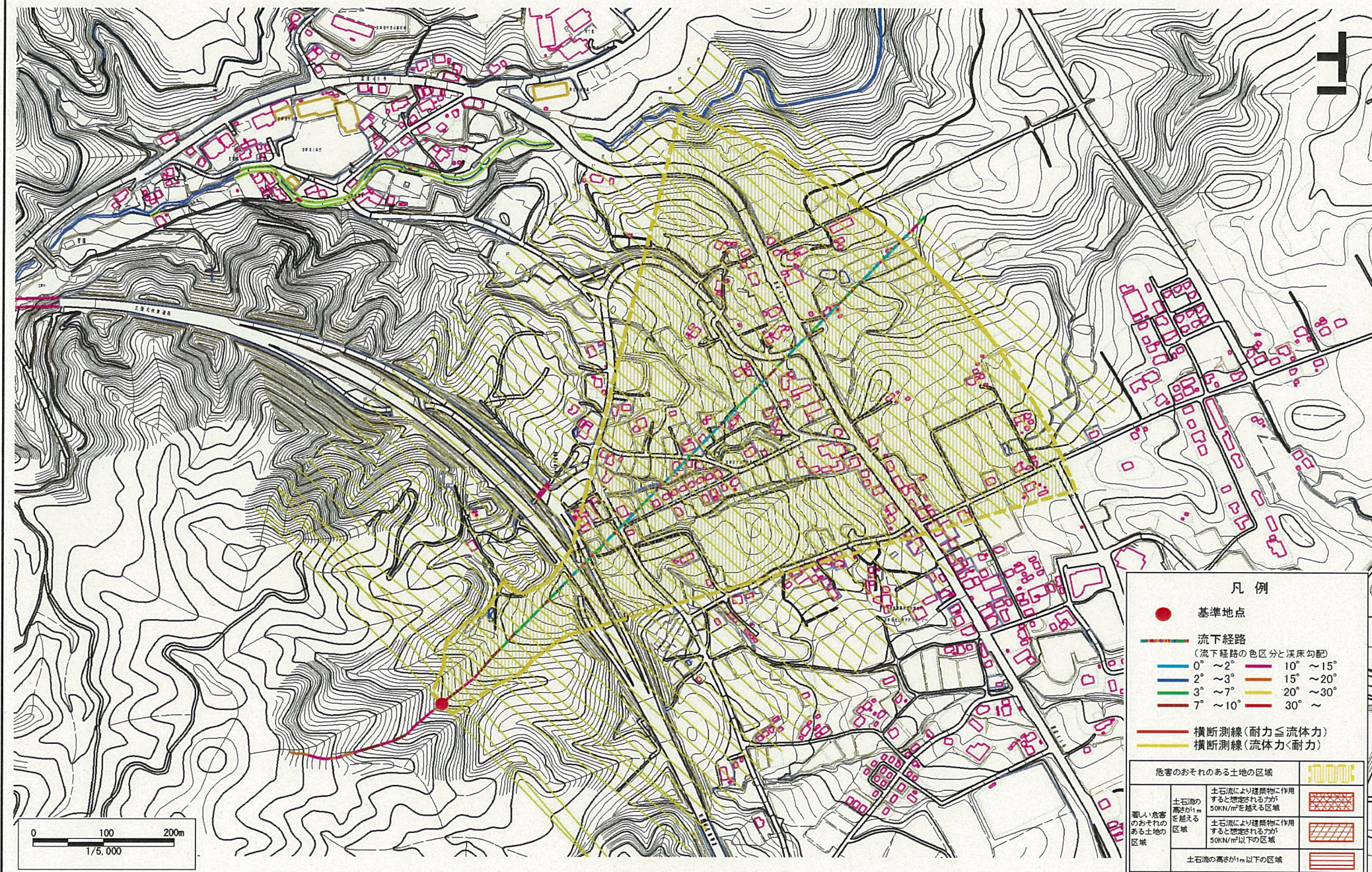
A053003-2

溪流名

菅窪の沢2

所在地

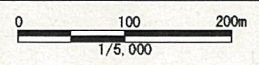
下関伊郡田野畑村菅窪



### 凡例

- 基準地点
- 流下経路  
 (流下経路の色区分と溪床勾配)  
 0° ~ 2°    10° ~ 15°  
 2° ~ 3°    15° ~ 20°  
 3° ~ 7°    20° ~ 30°  
 7° ~ 10°    30° ~
- 横断測線 (耐力 ≤ 流体力)
- 横断測線 (流体力 < 耐力)

危害のおそれのある土地の区域		記号
著しい危害のおそれのある土地の区域	土石流の高さが1mを超え、土石流により建築物に作用すると想定される力が50kN/m <sup>2</sup> を超える区域	
	土石流の高さが1mを超え、土石流により建築物に作用すると想定される力が50kN/m <sup>2</sup> 以下の区域	
土石流の高さが1m以下の区域		



# 土石流区域調査

様式3-2 建築物に作用すると想定される衝撃に関する事項

調査年度 令和3年度

渓流の位置	溪流番号	A053003-2	溪流名	菅窪の沢2	所在地	下関伊郡田野畑村菅窪	
横断測線番号	土石流の高さh(m)	土石流の流体力Fd(kN/m <sup>2</sup> )	建築物の耐力P2(kN/m <sup>2</sup> )	横断測線番号	土石流の高さh(m)	土石流の流体力Fd(kN/m <sup>2</sup> )	建築物の耐力P2(kN/m <sup>2</sup> )
No.0	0.48	14.28	14.32	No. 27	0.38	3.45	17.56
No.1	0.38	9.94	17.63	No. 28	0.39	3.34	17.31
No.2	0.36	8.40	18.66	No. 29	0.39	3.28	17.17
No.3	0.35	7.74	19.11	No. 30	0.38	3.38	17.41
No.4	0.35	7.78	19.15	No. 31	0.41	2.88	16.23
No.5	0.34	7.55	19.24	No. 32	0.41	2.92	16.33
No.6	0.34	6.94	19.67	No. 33	0.44	2.29	15.45
No.7	0.33	6.47	19.99	No. 34	0.41	2.59	16.32
No.8	0.32	5.78	20.45	No. 35	0.40	2.81	16.96
No.9	0.32	5.18	20.81	No. 36	0.42	2.52	16.11
No.10	0.31	4.36	21.19	No. 37	0.44	2.30	15.46
No.11	0.31	4.20	21.25	No. 38	0.43	2.33	15.57
No.12	0.31	3.94	21.31	No. 39	0.41	2.64	16.46
No.13	0.31	3.20	21.29	No. 40	0.40	2.69	16.63
No.14	0.32	2.13	20.30	No. 41	0.41	2.64	16.49
No.15	0.28	2.87	23.37	No. 42	0.40	2.74	16.75
No.16	0.32	2.23	20.78	No. 43	0.40	2.80	16.92
No.17	0.30	2.52	22.00	No. 44	0.42	2.44	15.90
No.18	0.30	2.42	21.56	No. 45	0.45	2.10	15.11
No.19	0.31	2.39	21.46	No. 46	0.46	1.94	14.78
No.20	0.32	2.22	20.72	No. 47	0.48	1.76	14.35
No.21	0.30	2.41	21.54	No. 48	0.50	1.48	13.59
No.22	0.31	2.38	21.40	No. 49	0.69	0.72	10.40
No.23	0.33	3.47	19.84	No. 50	0.53	1.18	12.94
No.24	0.34	4.26	19.36				
No.25	0.41	3.01	16.50				
No.26	0.36	3.86	18.50				