

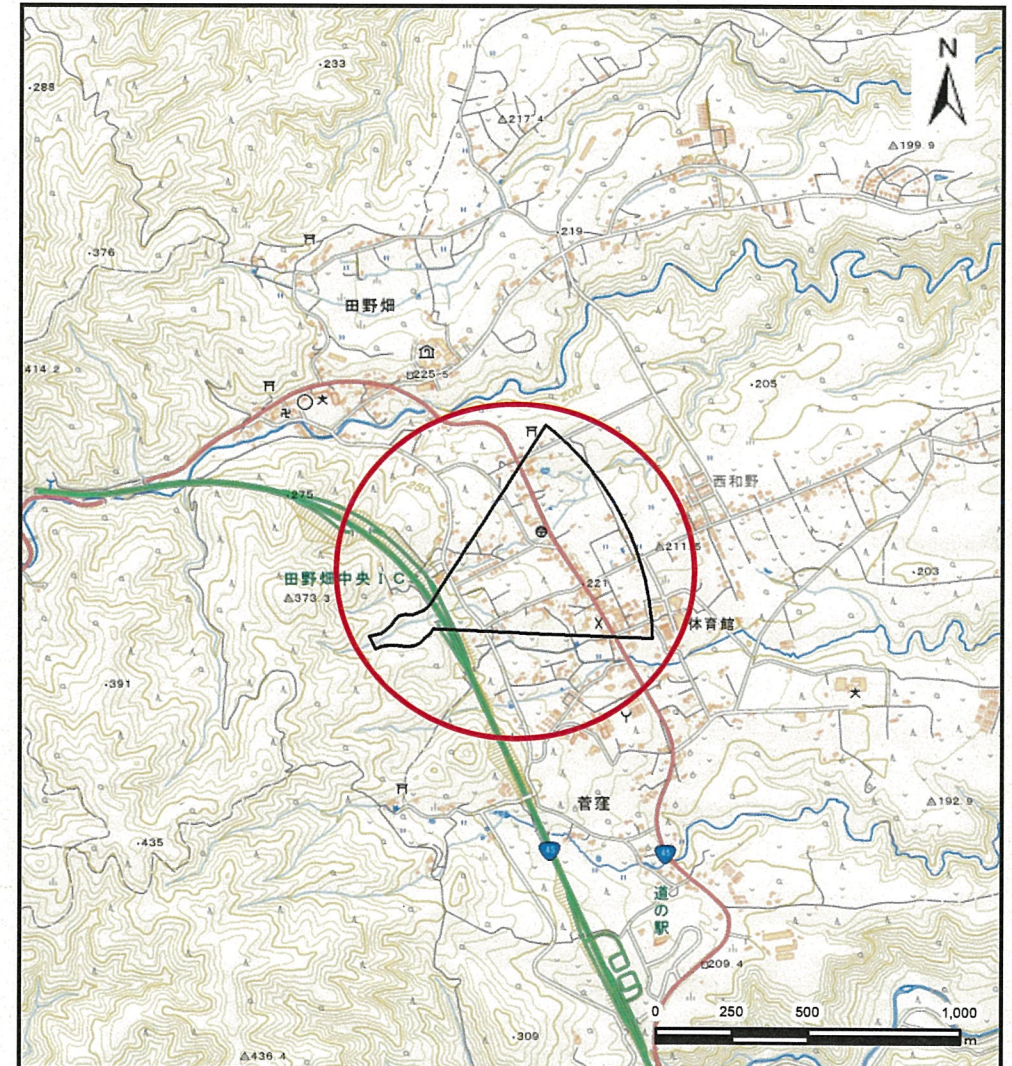
土砂災害防止に関する基礎調査(土石流)

表紙 位置,位置図

自然現象の種類	土石流
溪流番号	A053003-1
水系名	平井賀川
河川名	平井賀川
溪流名	菅窪の沢2
所在地	下閉伊郡田野畑村菅窪
調査機関	沿岸広域振興局土木部岩泉土木センター



概況図(S=1:200,000)



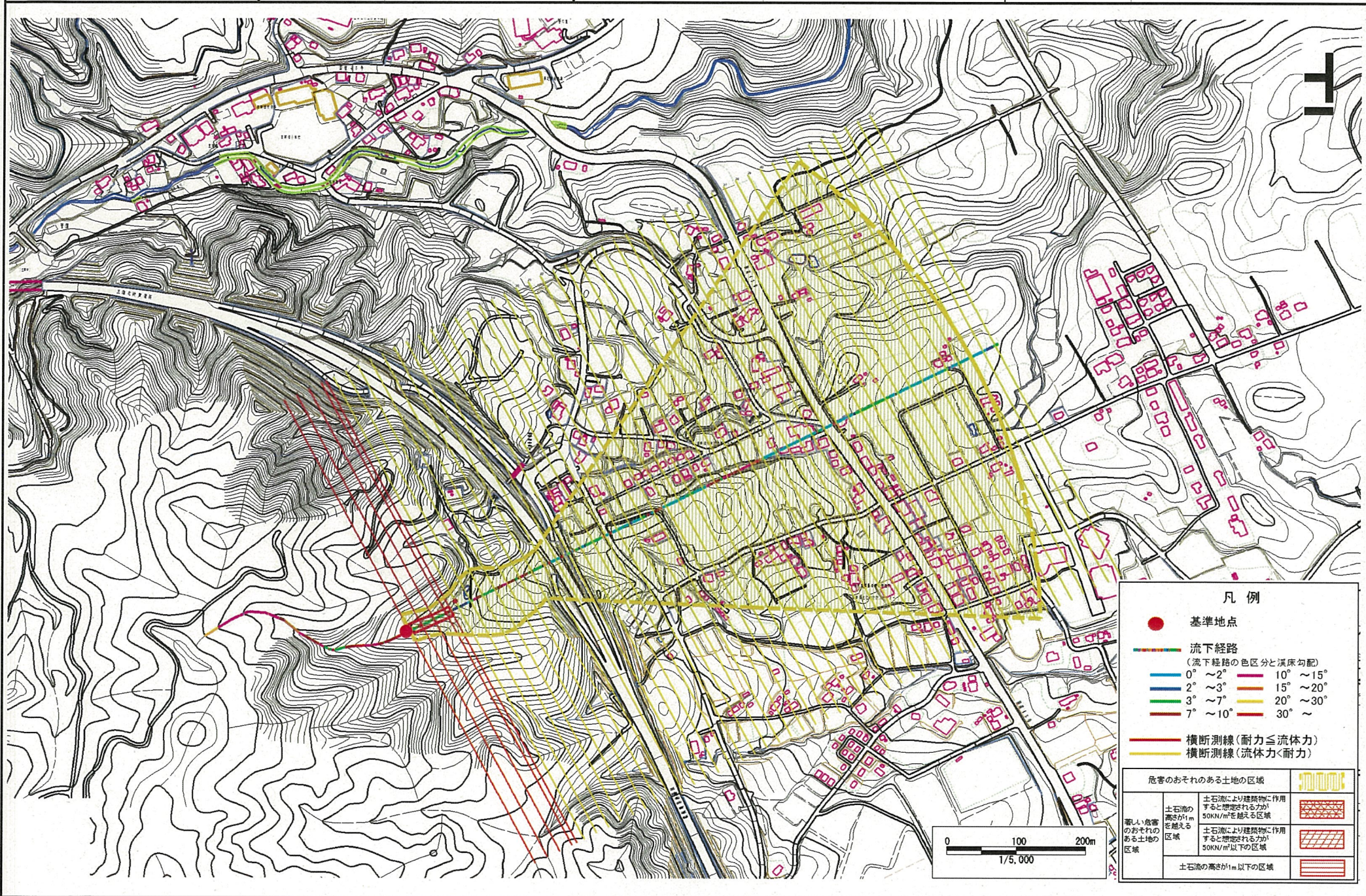
位置図(S=1:25,000)

土石流区域調査

様式3-1 危害のおそれのある土地、著しい危害のおそれのある土地の設定図

調査年度 令和3年度

溪流の位置 溪流番号 A053003-1 溪流名 菅窪の沢2 所在地 下関伊那田野畑村菅窪



土石流区域調書

様式3-2 建築物に作用すると想定される衝撃に関する事項

調査年度	令和3年度
所在地	下関伊郡田野畑村菅窪

溪流の位置	溪流番号 A053003-1	溪流名 菅窪の沢2	所在地 下関伊郡田野畑村菅窪
-------	-------------------	--------------	-------------------

横断測線番号	土石流の高さh(m)	土石流の流体力Fd(kN/m ²)	建築物の耐力P2(kN/m ²)	横断測線番号	土石流の高さh(m)	土石流の流体力Fd(kN/m ²)	建築物の耐力P2(kN/m ²)
No.0	0.69	17.48	10.30	No. 27	0.60	3.04	11.64
No.1	0.66	13.87	10.81	No. 28	0.52	4.12	13.31
No.2	0.69	13.64	10.33	No. 29	0.48	4.75	14.20
No.3	0.66	12.26	10.81	No. 30	0.44	5.73	15.45
No.4	0.65	11.53	10.93	No. 31	0.44	5.57	15.25
No.5	0.54	8.66	12.85	No. 32	0.46	5.19	14.77
No.6	0.54	7.88	12.89	No. 33	0.46	5.13	14.70
No.7	0.54	7.87	12.89	No. 34	0.46	5.13	14.70
No.8	0.54	7.16	12.90	No. 35	0.45	5.37	15.00
No.9	0.54	7.07	12.89	No. 36	0.45	5.32	14.94
No.10	0.54	6.91	12.89	No. 37	0.46	5.10	14.66
No.11	0.54	6.80	12.88	No. 38	0.49	4.66	14.08
No.12	0.54	6.46	12.85	No. 39	0.51	4.22	13.46
No.13	0.57	4.27	12.23	No. 40	0.58	3.24	11.97
No.14	0.50	5.54	13.74	No. 41	0.57	3.45	12.31
No.15	0.52	5.07	13.21	No. 42	0.58	3.33	12.12
No.16	0.52	5.15	13.30	No. 43	0.57	3.42	12.25
No.17	0.51	5.22	13.37	No. 44	0.57	3.38	12.19
No.18	0.55	4.53	12.56	No. 45	0.61	3.00	11.57
No.19	0.59	3.76	11.92	No. 46	0.64	2.74	11.11
No.20	0.62	3.05	11.33	No. 47	0.67	2.44	10.63
No.21	0.65	2.63	10.88	No. 48	0.69	2.24	10.36
No.22	0.59	3.19	11.83	No. 49	0.70	2.16	10.24
No.23	0.52	4.13	13.27				
No.24	0.66	2.55	10.77				
No.25	0.64	2.74	11.11				
No.26	0.60	3.02	11.60				