

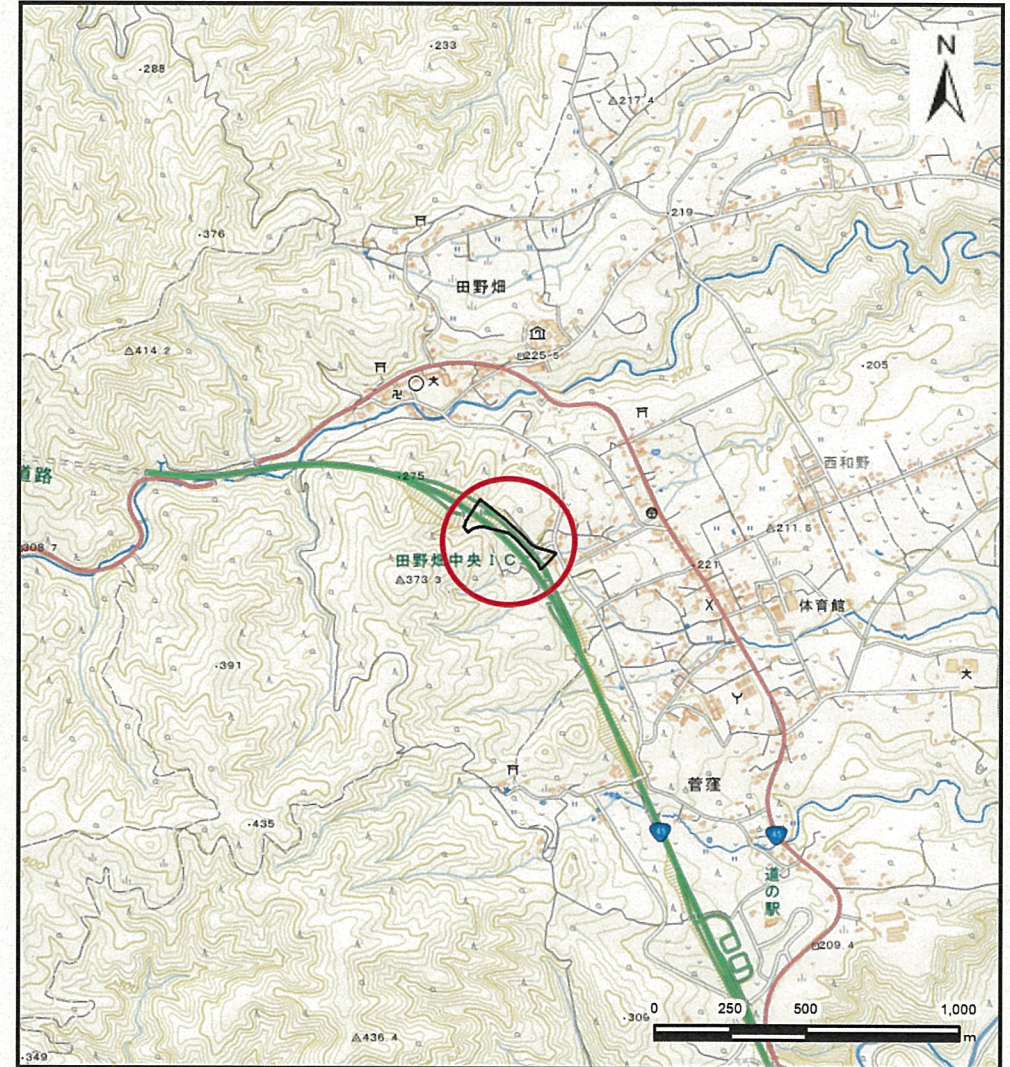
土砂災害防止に関する基礎調査(土石流)

表紙 位置,位置図

自然現象の種類	土石流
溪流番号	A053002
水系名	平井賀川
河川名	平井賀川
溪流名	菅窪の沢
所在地	下閉伊郡田野畑村菅窪
調査機関	沿岸広域振興局土木部岩泉土木センター



概況図(S=1:200,000)



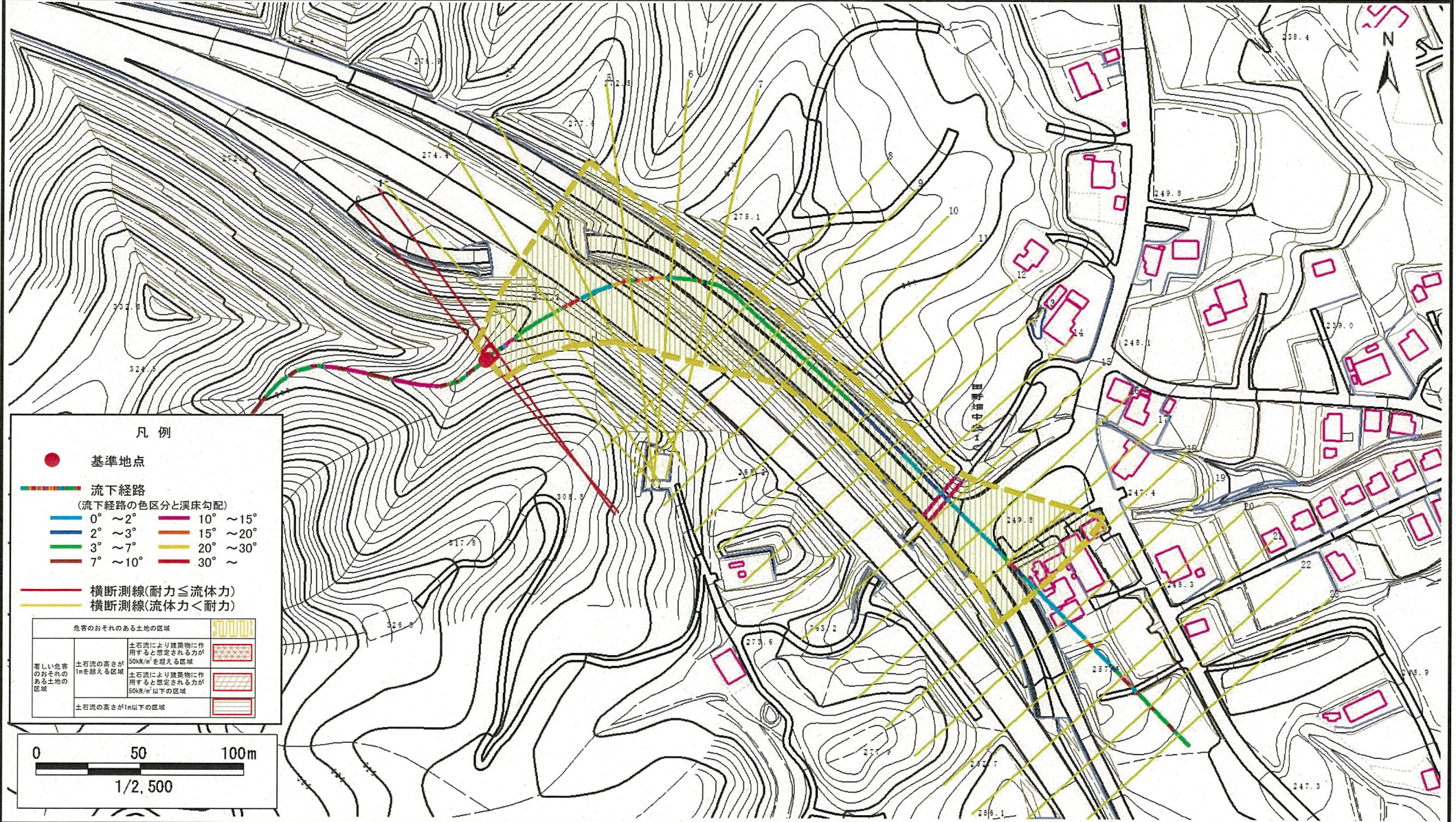
位置図(S=1:25,000)

土石流区域調査

様式3-1 危害のおそれのある土地、著しい危害のおそれのある土地の設定図

調査年度 令和3年度

溪流の位置	溪流番号	A053002	溪流名	菅窪の沢	所在地	下閉伊郡田野畑村菅窪
-------	------	---------	-----	------	-----	------------



土石流区域調書

様式3-2 建築物に作用すると想定される衝撃に関する事項

調査年度 令和3年度

渓流の位置	溪流番号	A053002	溪流名	菅窪の沢	所在地	下関伊郡田野畑村菅窪	
横断測線番号	土石流の高さh(m)	土石流の流体力Fd(kN/m ²)	建築物の耐力P2(kN/m ²)	横断測線番号	土石流の高さh(m)	土石流の流体力Fd(kN/m ²)	建築物の耐力P2(kN/m ²)
No.0	0.55	23.69	12.66				
No.1	0.43	16.02	15.77				
No.2	0.32	9.11	20.47				
No.3	0.24	4.37	27.07				
No.4	0.23	3.61	28.16				
No.5	0.23	3.60	28.18				
No.6	0.22	3.92	29.39				
No.7	0.22	3.90	29.30				
No.8	0.22	3.74	28.72				
No.9	0.23	3.53	28.27				
No.10	0.22	3.10	28.79				
No.11	0.22	3.00	28.89				
No.12	0.22	2.82	29.05				
No.13	0.22	2.69	29.14				
No.14	0.22	2.04	29.19				
No.15	0.22	1.66	28.69				
No.16	0.25	1.06	26.29				
No.17	0.26	0.92	25.27				
No.18	0.31	0.56	21.36				
No.19	0.34	0.44	19.50				
No.20	0.00	0.00	0.00				
No.21	0.00	0.00	0.00				
No.22	0.00	0.00	0.00				
No.23	0.00	0.00	0.00				