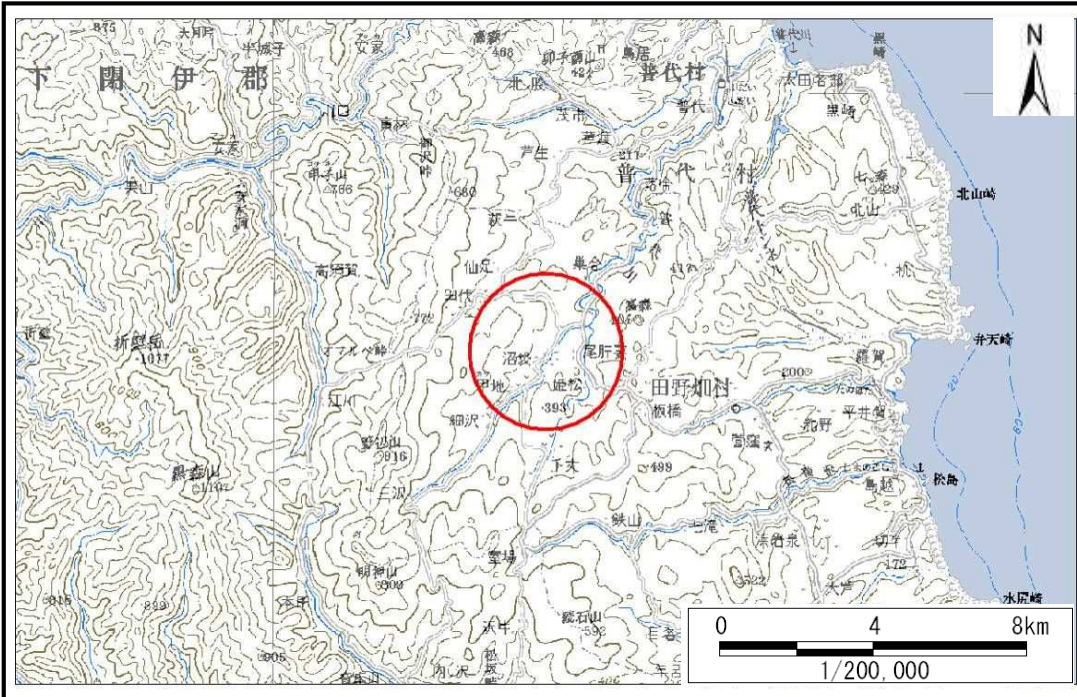


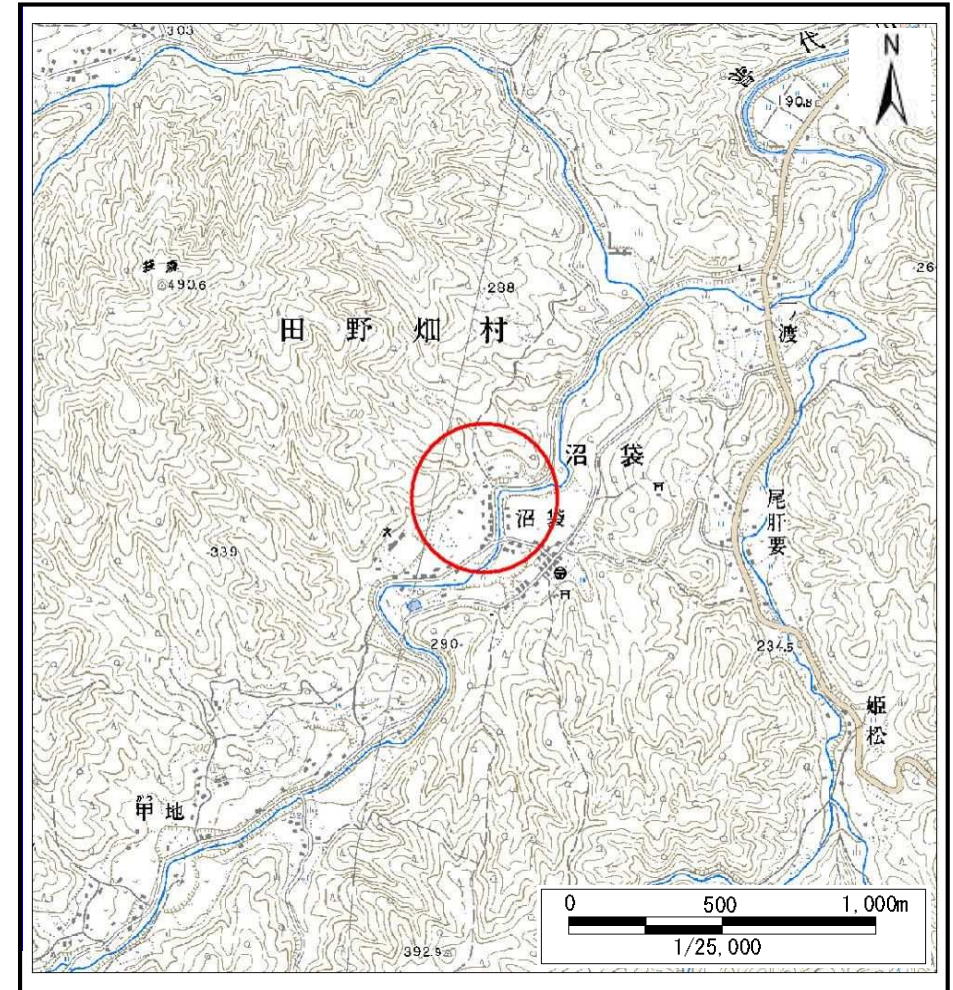
土砂災害防止に関する基礎調査(土石流)

表紙 位置,位置図

自然現象の種類	土石流
溪流番号	A052007
水系名	普代川
河川名	普代川
溪流名	沼袋の沢2
所在	下関伊郡田野畑村奥地
調査機関	沿岸広域振興局土木部岩泉土木センター



位置図(S=1:200,000)



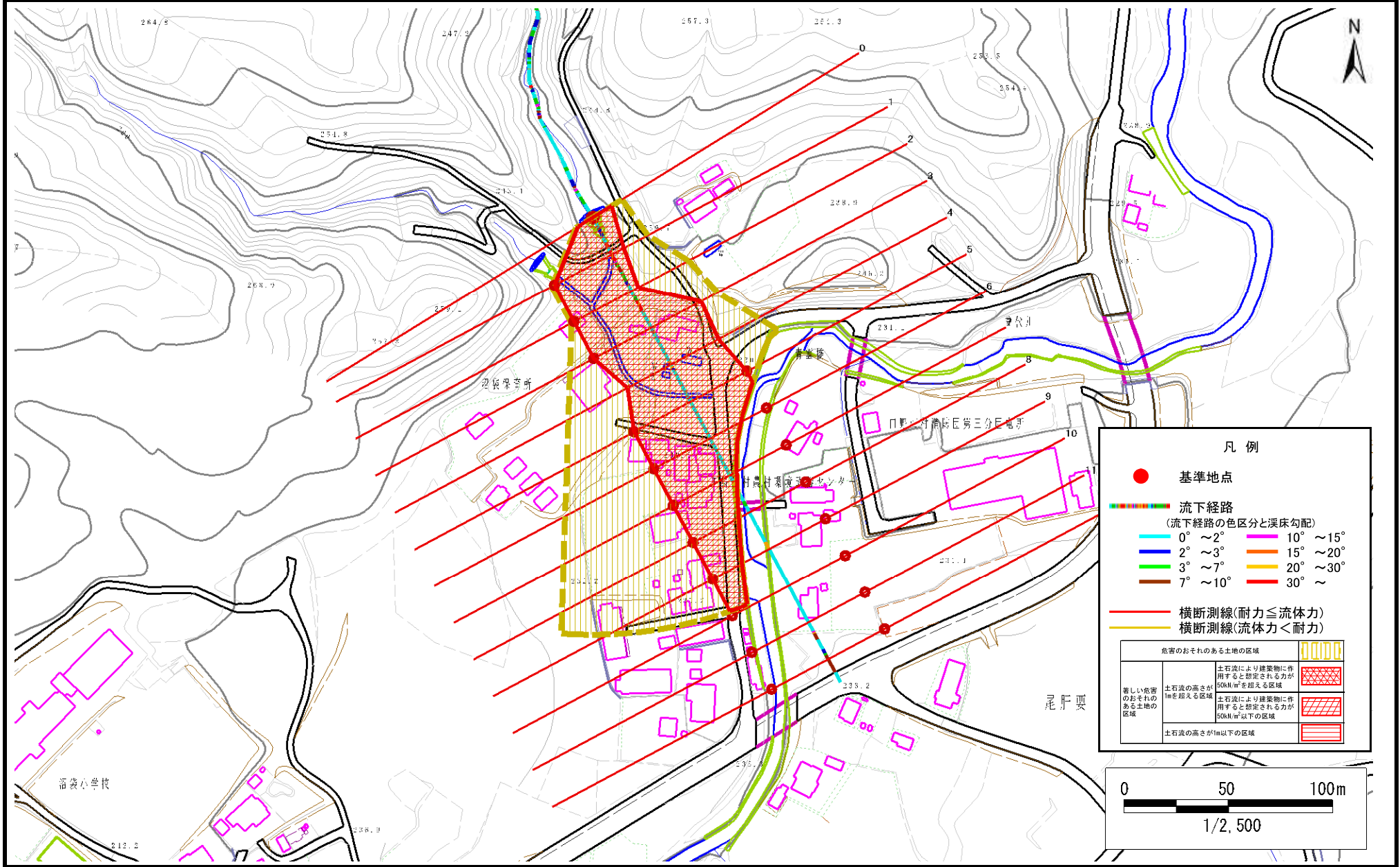
概況図(S=1:25,000)

土石流区域調査

様式3-1 危害のおそれのある土地、著しい危害のおそれのある土地の設定図

調査年度 平成25年度

溪流の位置	溪流番号	溪流名	沼袋の沢2	所在地	下関伊都田野畑村奥地
-------	------	-----	-------	-----	------------

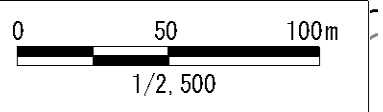


凡例

- 基準地点
- 流下経路 (流下経路の色区分と溪床勾配)

0° ~ 2°	10° ~ 15°
2° ~ 3°	15° ~ 20°
3° ~ 7°	20° ~ 30°
7° ~ 10°	30° ~
- 横断測線(耐力 ≤ 流体力)
- 横断測線(流体力 < 耐力)

危害のおそれのある土地の区域	
著しい危害のおそれのある土地の区域	土石流により建築物に作用すると想定される力が50kN/m ² を超える区域
	土石流により建築物に作用すると想定される力が50kN/m ² 以下の区域
	土石流の高さが1m以下の区域



土石流区域調書

様式3-1 危害のおそれのある土地、著しい危害のおそれのある土地の設定図(A3)

調査年度

平成25年度

溪流の位置

溪流番号

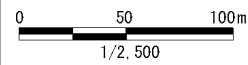
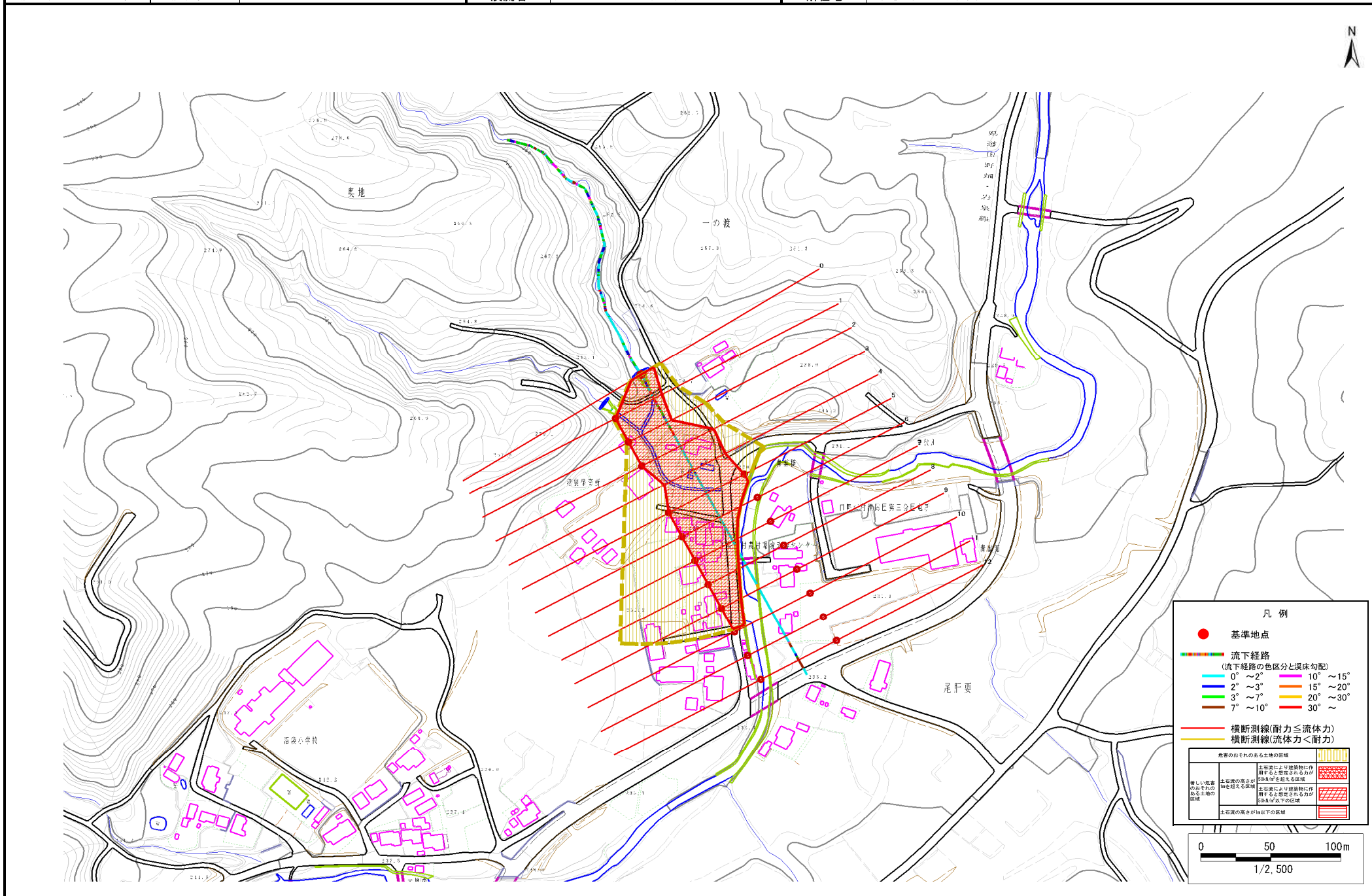
A052007

溪流名

沼袋の沢2

所在地

下閉伊郡田野畑村奥地



土石流区域調書

様式3-2 建築物に作用すると想定される衝撃に関する事項

調査年度 平成25年度

溪流の位置	溪流番号	A052007	溪流名	沼袋の沢2	所在地	下閉伊郡田野畑村奥地	
横断測線番号	土石流の高さh(m)	土石流の流体力Fd(kN/m ²)	建築物の耐力P2(kN/m2)	横断測線番号	土石流の高さh(m)	土石流の流体力Fd(kN/m ²)	建築物の耐力P2(kN/m2)
No.0	2.81	27.28	4.50				
No.1	1.36	10.58	6.09				
No.2	1.47	8.33	5.81				
No.3	1.37	9.58	6.08				
No.4	1.55	11.81	5.60				
No.5	1.41	9.31	5.95				
No.6	1.42	9.16	5.92				
No.7	1.47	8.57	5.79				
No.8	1.40	9.47	5.99				
No.9	1.52	7.85	5.68				
No.10	1.61	6.65	5.47				
No.11	1.70	5.80	5.31				
No.12	1.77	5.25	5.19				