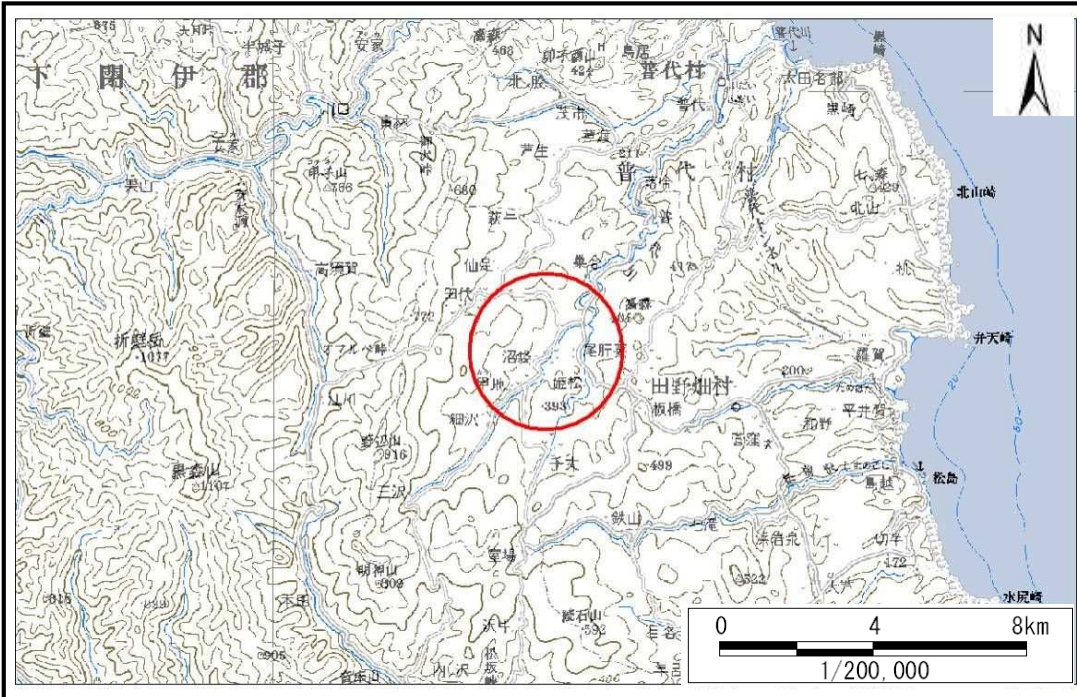


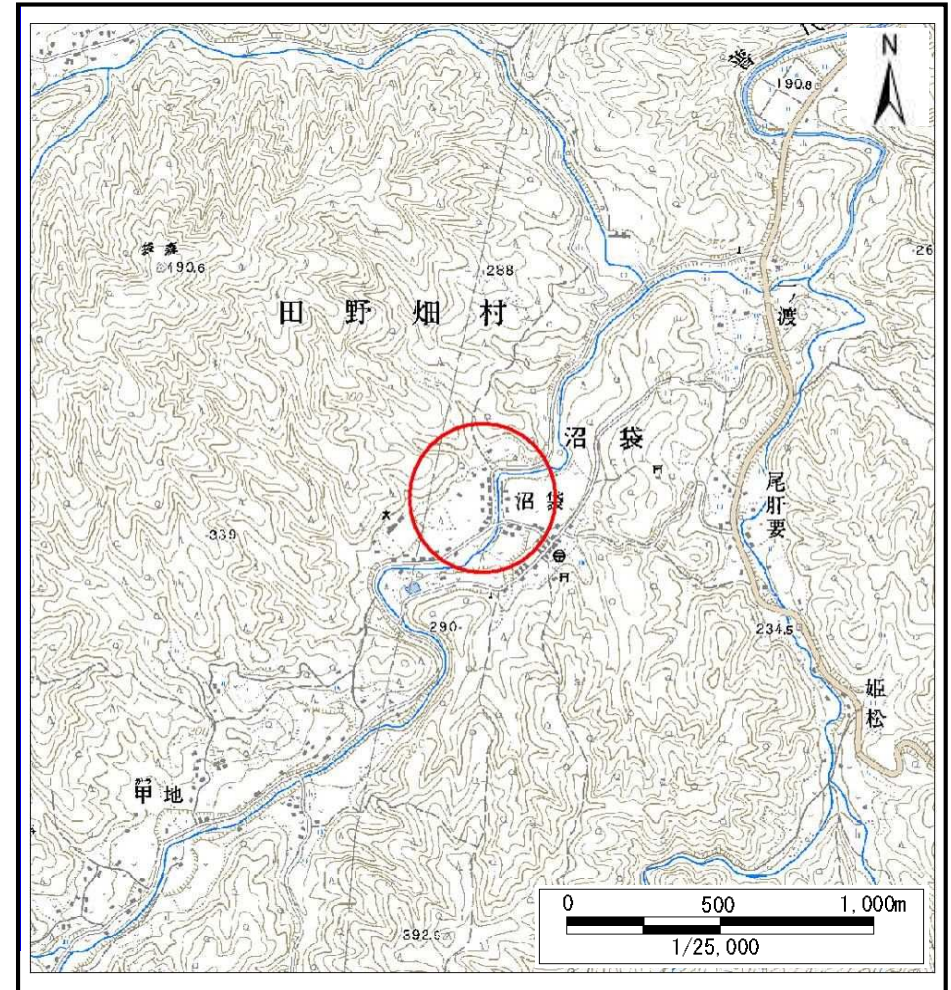
土砂災害防止に関する基礎調査(土石流)

表紙 位置,位置図

自然現象の種類	土石流
溪流番号	A052006
水系名	普代川
河川名	普代川
溪流名	沼袋の沢
所在	下関伊郡田野畑村奥地
調査機関	沿岸広域振興局土木部岩泉土木センター



位置図(S=1:200,000)



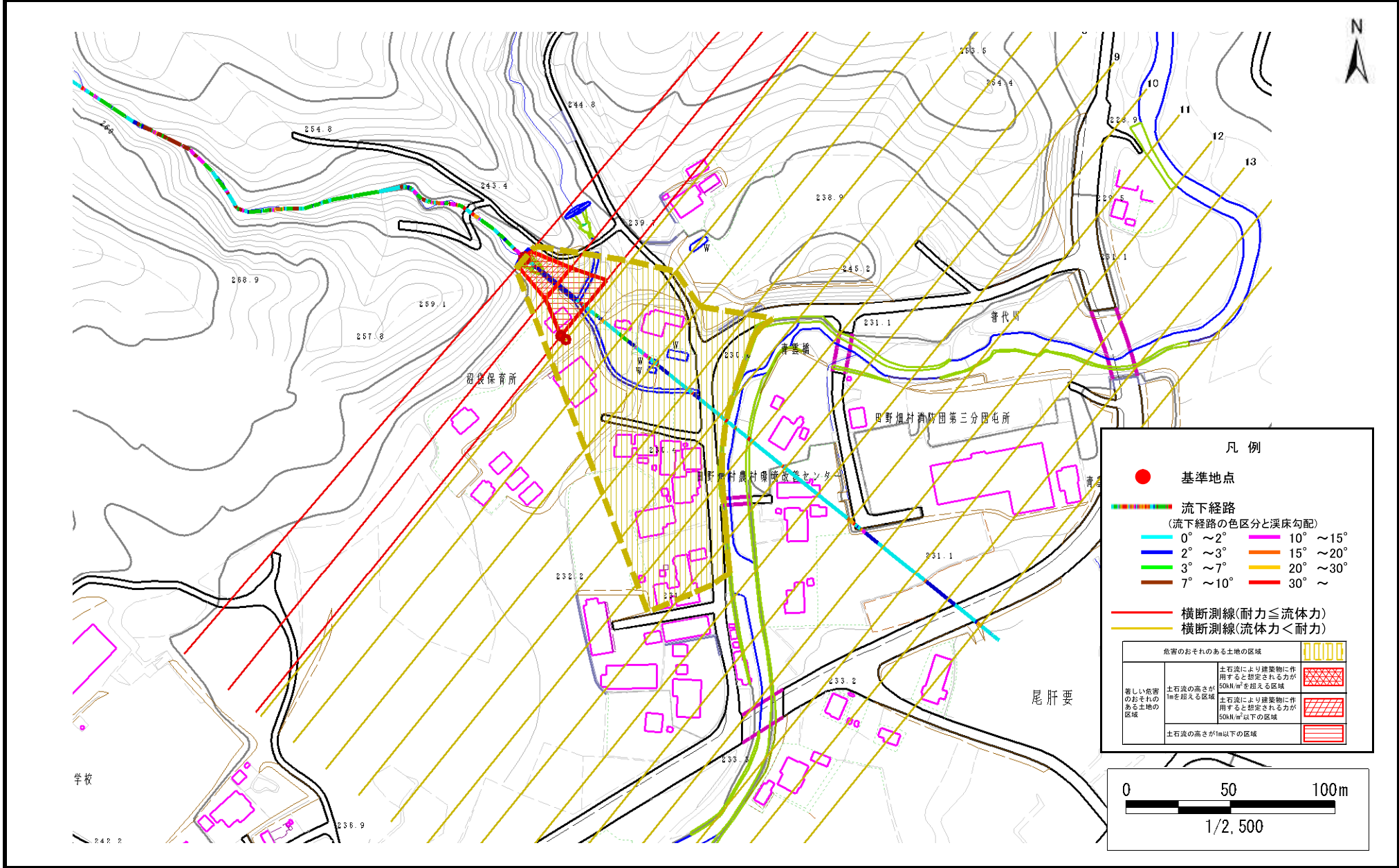
概況図(S=1:25,000)

土石流区域調査書

様式3-1 危害のおそれのある土地、著しい危害のおそれのある土地の設定図

調査年度 平成25年度

溪流の位置	溪流番号	A052006	溪流名	沼袋の沢	所在地	下関伊都田野畑村奥地
-------	------	---------	-----	------	-----	------------



土石流区域調書

様式3-2 建築物に作用すると想定される衝撃に関する事項

調査年度 平成25年度

溪流の位置 溪流番号 A052006 溪流名 沼袋の沢 所在地 下閉伊郡田野畑村奥地

横断測線番号	土石流の高さh(m)	土石流の流体力Fd(kN/m ²)	建築物の耐力P2(kN/m ²)	横断測線番号	土石流の高さh(m)	土石流の流体力Fd(kN/m ²)	建築物の耐力P2(kN/m ²)
No.0	2.00	30.64	4.89				
No.1	1.31	15.48	6.25				
No.2	0.91	8.23	8.20				
No.3	0.92	8.12	8.17				
No.4	0.93	7.76	8.11				
No.5	0.94	7.38	8.04				
No.6	0.95	6.99	7.95				
No.7	0.98	6.13	7.74				
No.8	0.99	6.07	7.72				
No.9	1.04	5.11	7.40				
No.10	1.10	4.33	7.09				
No.11	1.24	3.20	6.49				
No.12	1.64	1.71	5.41				
No.13	1.53	1.98	5.65				
No.14	0.00	0.00	0.00				
No.15	0.00	0.00	0.00				