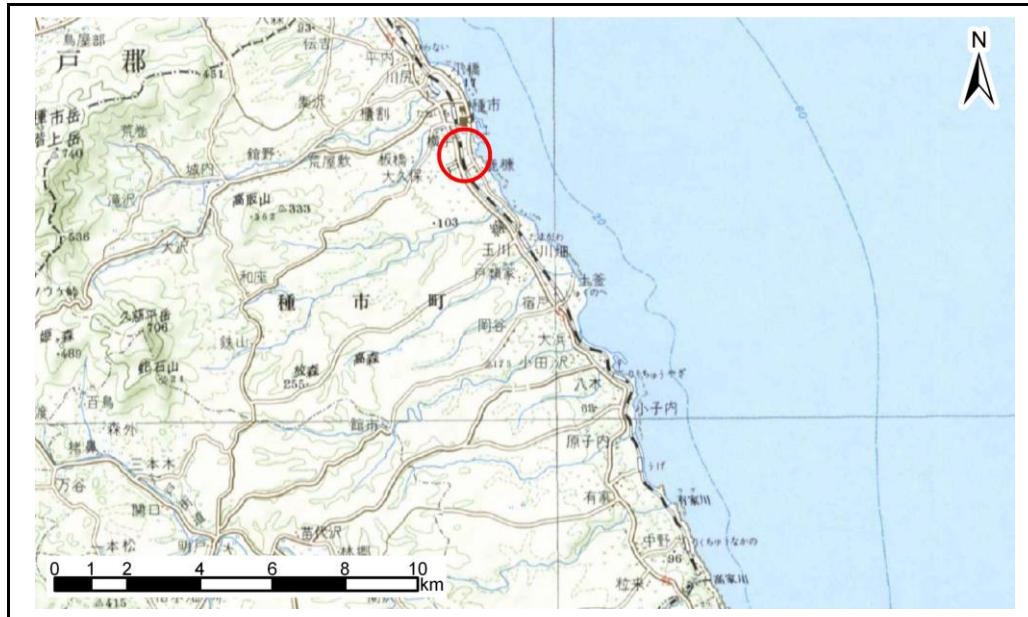


土砂災害防止に関する基礎調査(急傾斜地の崩壊)

表紙 概況、位置図

自然現象の種類	急傾斜地の崩壊
箇所番号	007D1004
箇所名	緑町-1
所在地	岩手県九戸郡洋野町種市第18地割
調査機関	岩手県久慈地方振興局土木部



位置図 (S=1:200,000)



概況図 (S=1:25,000)

岩手県

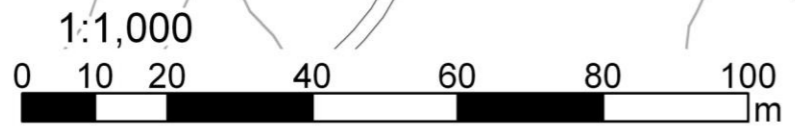
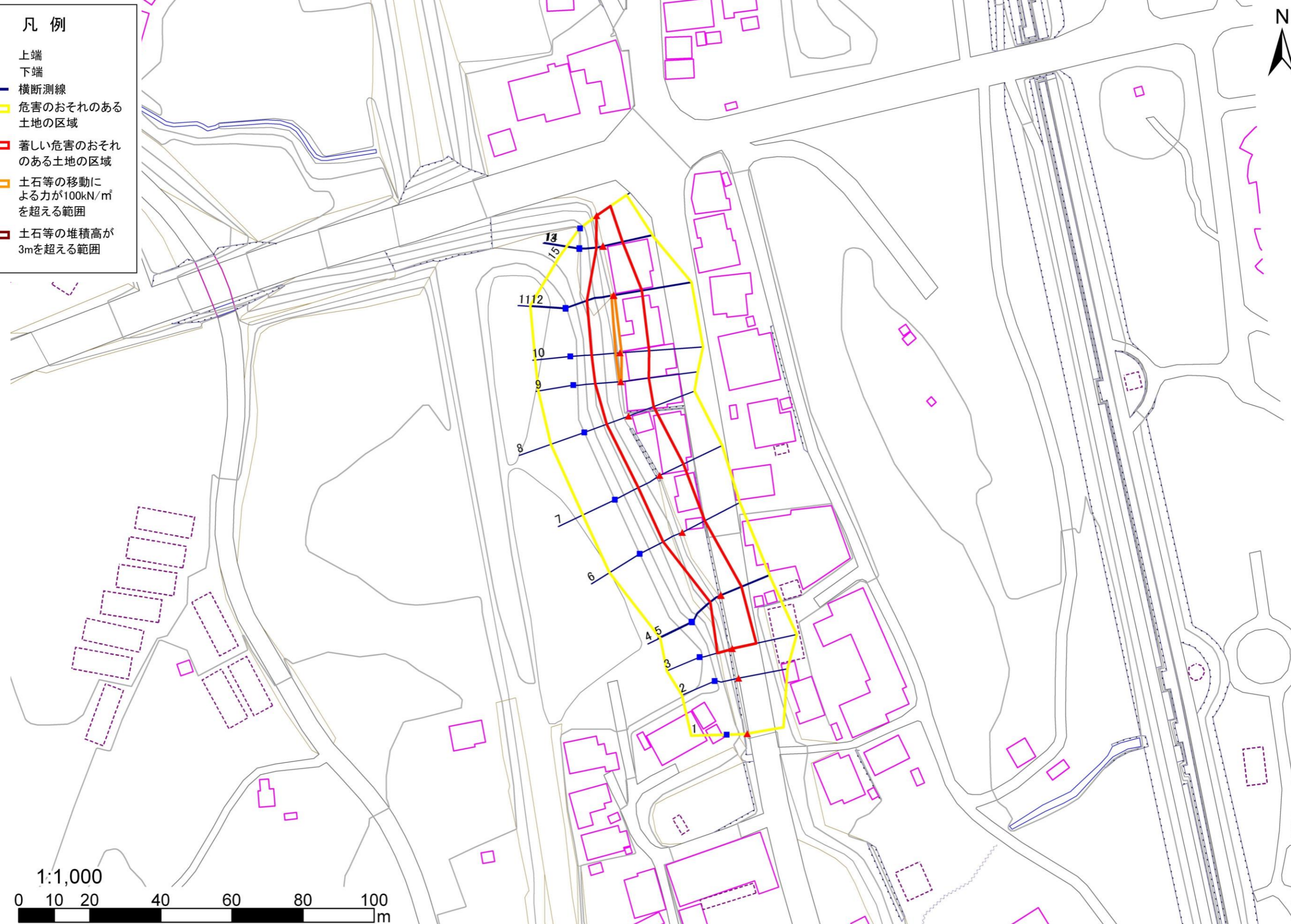
急傾斜地の崩壊区域調書

様式3-1 危害のおそれのある土地、著しい危害のおそれのある土地の設定図

調査年度 平成18年度

急傾斜地の位置	箇所番号	007D1004	箇所名	緑町-1	所在地	岩手県九戸郡洋野町種市第18地割
---------	------	----------	-----	------	-----	------------------

- 凡例
- 上端
 - ▲ 下端
 - 横断測線
 - ▭ 危害のおそれのある土地の区域
 - ▭ 著しい危害のおそれのある土地の区域
 - ▭ 土石等の移動による力が100kN/m²を超える範囲
 - ▭ 土石等の堆積高が3mを超える範囲



急傾斜地の崩壊区域調書

様式3-2 建築物に作用すると想定される衝撃に関する事項(1/1)

												調査年度		平成18年度					
急傾斜地の位置		箇所番号		007D1004		箇所名		緑町-1		所在地		岩手県九戸郡洋野町種市第18地割							
横断 測線 番号	急傾斜地の下端に隣接する土地								急傾斜地内										
	土石等の移動の高さと力の大きさ				土石等の堆積高さとの大きさ				土石等の移動の高さと力の大きさ				土石等の堆積高さとの大きさ						
	区分	高さ (m)	下端からの距離 (m)	力の大きさ (kN/m ²)	区分	下端からの水平 距離(m)	高さ (m)	力の大きさ (kN/m ²)	区分	高さ (m)	上端からの比高 (m)	力の大きさ (kN/m ²)	区分	上端からの比高 (m)	高さ (m)	力の大きさ (kN/m ²)			
1	100kN/m ² を超える	-	-	-	3mを超える	-	-	-	100kN/m ² を超える	-	-	-	3mを超える	-	-	-			
	それ以外	-	-	-	それ以外	-	-	-	それ以外	-	-	-	それ以外	-	-	-			
2	100kN/m ² を超える	-	-	-	3mを超える	-	-	-	100kN/m ² を超える	-	-	-	3mを超える	-	-	-			
	それ以外	-	-	-	それ以外	-	-	-	それ以外	-	-	-	それ以外	-	-	-			
3	100kN/m ² を超える	-	-	-	3mを超える	-	-	-	100kN/m ² を超える	-	-	-	3mを超える	-	-	-			
	それ以外	1.00	0.00	~ 6.91	87.50	それ以外	0.00	~ 6.91	1.95	9.86	それ以外	1.00	5.00	~ 9.27	87.50	それ以外	5.00	~ 9.27	1.95
4	100kN/m ² を超える	-	-	-	3mを超える	-	-	-	100kN/m ² を超える	-	-	-	3mを超える	-	-	-			
	それ以外	1.00	0.00	~ 6.21	78.04	それ以外	0.00	~ 0.00	1.65	8.36	それ以外	1.00	5.00	~ 7.37	78.04	それ以外	5.00	~ 7.37	1.65
5	100kN/m ² を超える	-	-	-	3mを超える	-	-	-	100kN/m ² を超える	-	-	-	3mを超える	-	-	-			
	それ以外	1.00	0.00	~ 6.20	77.86	それ以外	0.00	~ 0.00	1.65	8.32	それ以外	1.00	5.00	~ 7.38	77.86	それ以外	5.00	~ 7.38	1.65
6	100kN/m ² を超える	-	-	-	3mを超える	-	-	-	100kN/m ² を超える	-	-	-	3mを超える	-	-	-			
	それ以外	1.00	0.00	~ 7.09	90.00	それ以外	0.00	~ 0.00	1.68	8.47	それ以外	1.00	5.00	~ 9.09	90.00	それ以外	5.00	~ 9.09	1.68
7	100kN/m ² を超える	-	-	-	3mを超える	-	-	-	100kN/m ² を超える	-	-	-	3mを超える	-	-	-			
	それ以外	1.00	0.00	~ 7.35	93.67	それ以外	0.00	~ 0.00	1.68	8.47	それ以外	1.00	5.00	~ 9.71	93.67	それ以外	5.00	~ 9.71	1.68
8	100kN/m ² を超える	-	-	-	3mを超える	-	-	-	100kN/m ² を超える	-	-	-	3mを超える	-	-	-			
	それ以外	1.00	0.00	~ 7.53	96.25	それ以外	0.00	~ 0.00	1.75	8.82	それ以外	1.00	5.00	~ 9.90	96.25	それ以外	5.00	~ 9.90	1.75
9	100kN/m ² を超える	1.00	0.00	~ 0.13	101.89	3mを超える	-	-	-	100kN/m ² を超える	1.00	10.56	~ 10.90	101.89	3mを超える	-	-	-	
	それ以外	1.00	0.13	~ 7.91	100.00	それ以外	0.00	~ 7.91	2.23	11.27	それ以外	1.00	5.00	~ 10.56	100.00	それ以外	5.00	~ 10.90	2.23
10	100kN/m ² を超える	1.00	0.00	~ 0.40	105.92	3mを超える	-	-	-	100kN/m ² を超える	1.00	10.63	~ 11.71	105.92	3mを超える	-	-	-	
	それ以外	1.00	0.40	~ 8.19	100.00	それ以外	0.00	~ 8.19	2.26	11.42	それ以外	1.00	5.00	~ 10.63	100.00	それ以外	5.00	~ 11.71	2.26
11	100kN/m ² を超える	1.00	0.00	~ 0.21	103.04	3mを超える	-	-	-	100kN/m ² を超える	1.00	10.53	~ 11.08	103.04	3mを超える	-	-	-	
	それ以外	1.00	0.21	~ 7.99	100.00	それ以外	0.00	~ 7.99	2.20	11.13	それ以外	1.00	5.00	~ 10.53	100.00	それ以外	5.00	~ 11.08	2.20
12	100kN/m ² を超える	1.00	0.00	~ 0.20	102.99	3mを超える	-	-	-	100kN/m ² を超える	1.00	10.53	~ 11.07	102.99	3mを超える	-	-	-	
	それ以外	1.00	0.20	~ 7.99	100.00	それ以外	0.00	~ 7.99	1.78	9.01	それ以外	1.00	5.00	~ 10.53	100.00	それ以外	5.00	~ 11.07	1.78
13	100kN/m ² を超える	-	-	-	3mを超える	-	-	-	100kN/m ² を超える	-	-	-	3mを超える	-	-	-			
	それ以外	1.00	0.00	~ 5.57	69.58	それ以外	0.00	~ 5.57	2.01	10.16	それ以外	1.00	5.00	~ 7.09	69.58	それ以外	5.00	~ 7.09	2.01
14	100kN/m ² を超える	-	-	-	3mを超える	-	-	-	100kN/m ² を超える	-	-	-	3mを超える	-	-	-			
	それ以外	1.00	0.00	~ 5.54	69.19	それ以外	0.00	~ 5.54	2.02	10.19	それ以外	1.00	5.00	~ 7.08	69.19	それ以外	5.00	~ 7.08	2.02
15	100kN/m ² を超える	-	-	-	3mを超える	-	-	-	100kN/m ² を超える	-	-	-	3mを超える	-	-	-			
	それ以外	1.00	0.00	~ 4.69	58.49	それ以外	0.00	~ 4.69	1.86	9.39	それ以外	1.00	5.00	~ 5.07	58.49	それ以外	5.00	~ 5.07	1.86