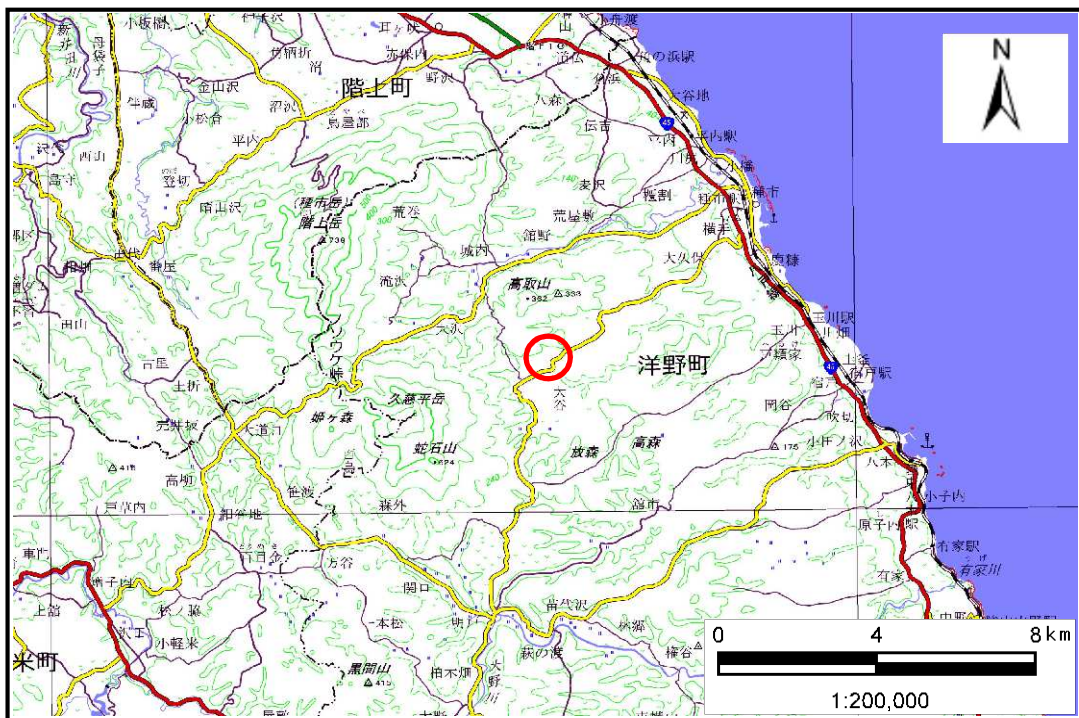


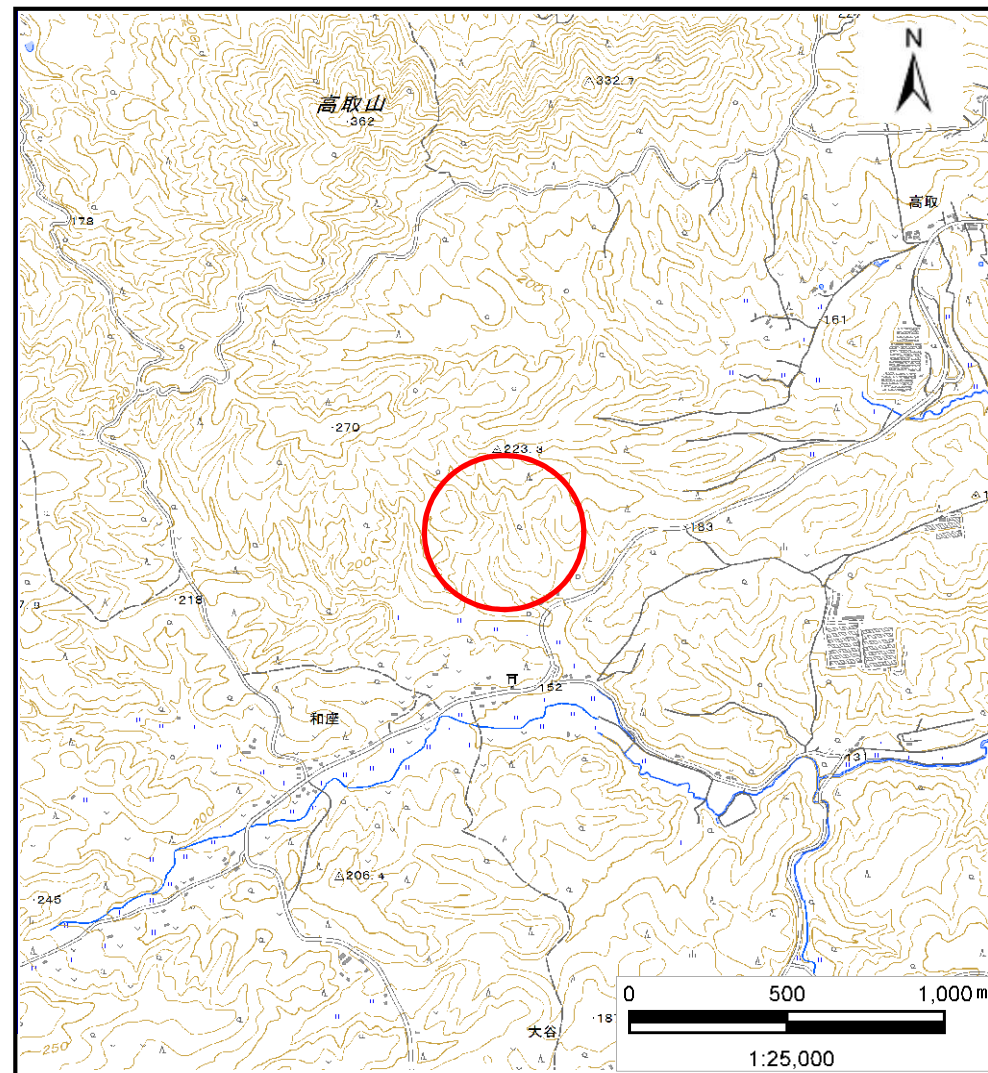
土砂災害防止に関する基礎調査(土石流)

表紙 概略図,位置図

自然現象の種類	土石流
溪流番号	J007104
水系名	和座川
河川名	和座川
溪流名	和座の沢(2)
所在地	岩手県九戸郡洋野町種市第72地割
調査機関	県北広域振興局土木部



概略図(S=1:200,000)



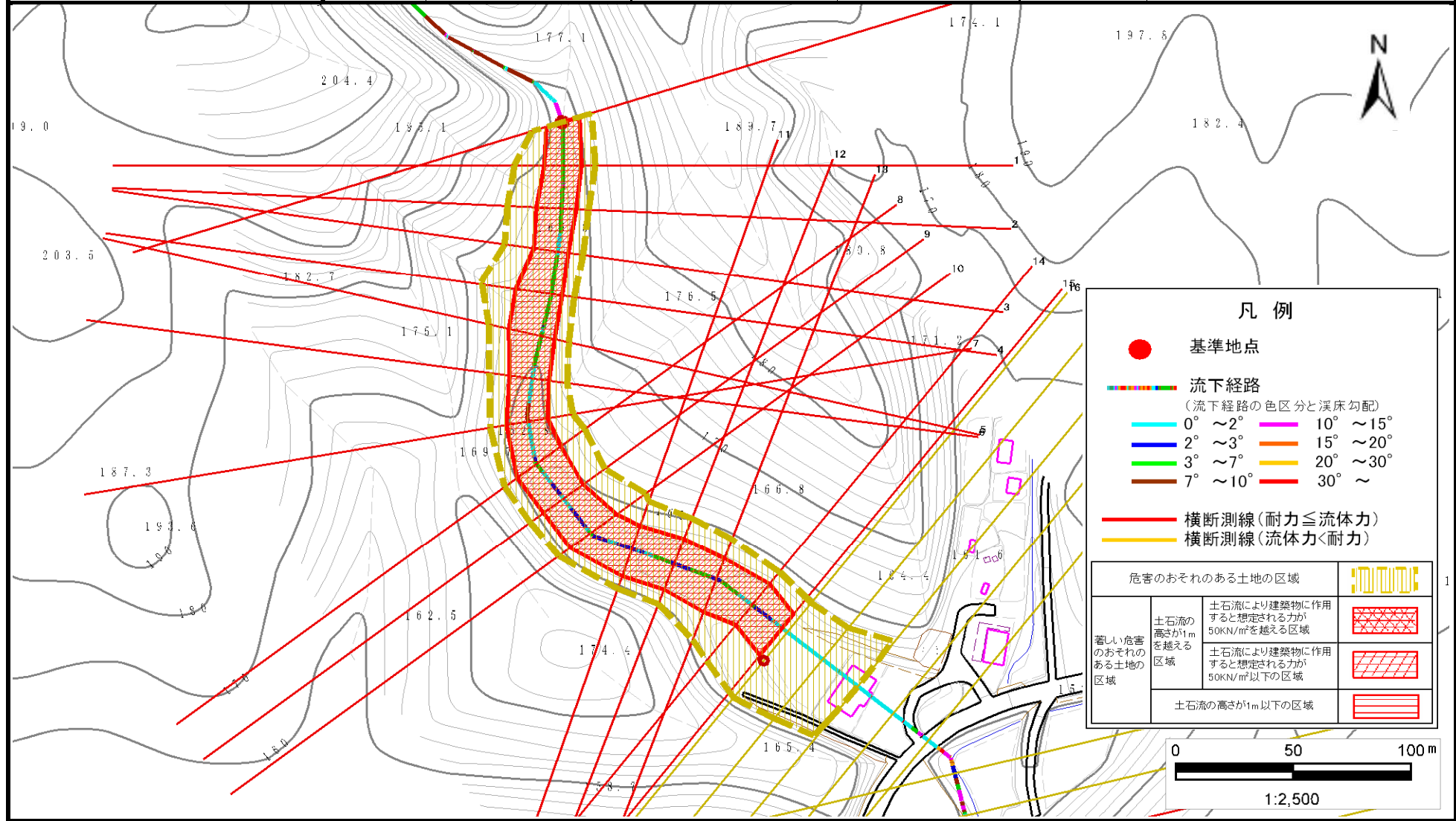
位置図(S=1:25,000)

土石流区域調査書

様式3-1 危害のおそれのある土地、著しい危害のおそれのある土地の設定図

調査年度 平成28年度

溪流の位置
溪流番号 J007104
溪流名 和座の沢(2)
所在地 岩手県九戸郡洋野町種市第72地割



土 石 流 区 域 調 書

様式3-2 建築物に作用すると想定される衝撃に関する事項

調査年度	平成28年度
所在地	岩手県九戸郡洋野町種市第72地割

溪流の位置	溪流番号	J007104	溪流名	和座の沢(2)	所在地
-------	------	---------	-----	---------	-----

横断測線番号	土石流の高さh(m)	土石流の流体力Fd(kN/m ²)	建築物の耐力P2(kN/m ²)	横断測線番号	土石流の高さh(m)	土石流の流体力Fd(kN/m ²)	建築物の耐力P2(kN/m ²)
No.0	1.36	26.03	6.09				
No.1	1.31	23.79	6.26				
No.2	1.26	21.84	6.43				
No.3	1.37	23.53	6.08				
No.4	1.15	17.71	6.89				
No.5	1.15	16.01	6.86				
No.6	1.28	17.18	6.36				
No.7	1.26	15.20	6.44				
No.8	1.10	10.59	7.11				
No.9	1.19	10.35	6.70				
No.10	1.10	8.27	7.09				
No.11	1.15	8.42	6.88				
No.12	1.16	7.75	6.84				
No.13	1.13	7.32	6.97				
No.14	1.21	7.41	6.62				
No.15	1.21	7.28	6.60				
No.16	1.00	5.55	7.64				
No.17	1.02	5.25	7.54				
No.18	1.07	4.55	7.26				
No.19	1.07	4.55	7.26				
No.20	1.05	4.67	7.33				