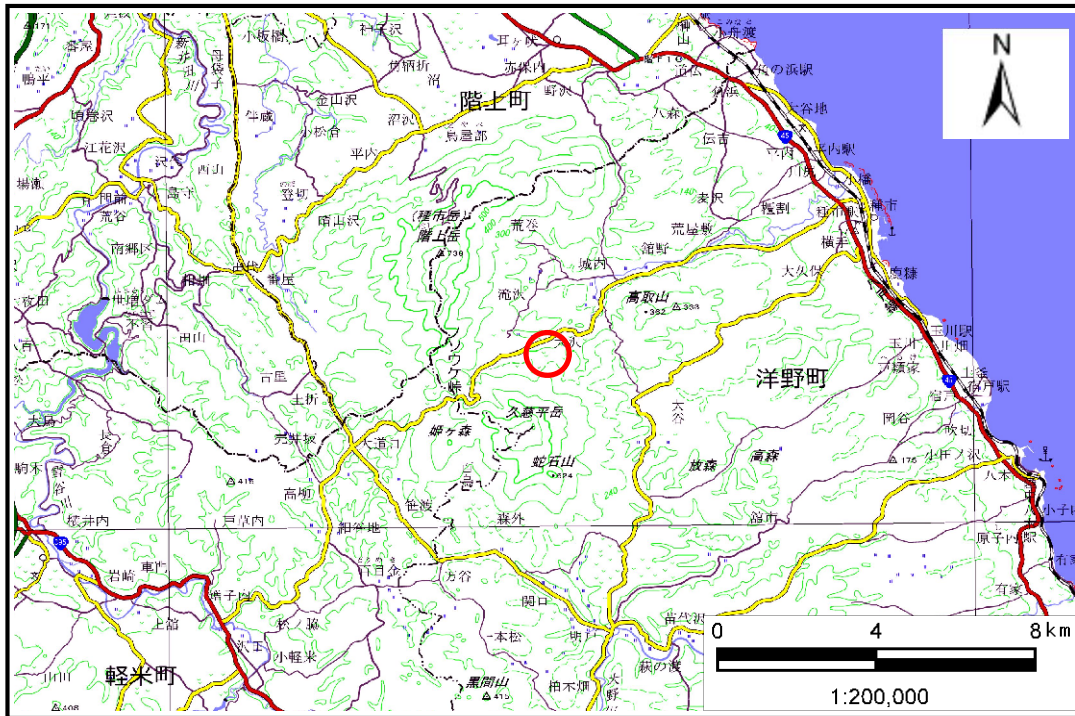


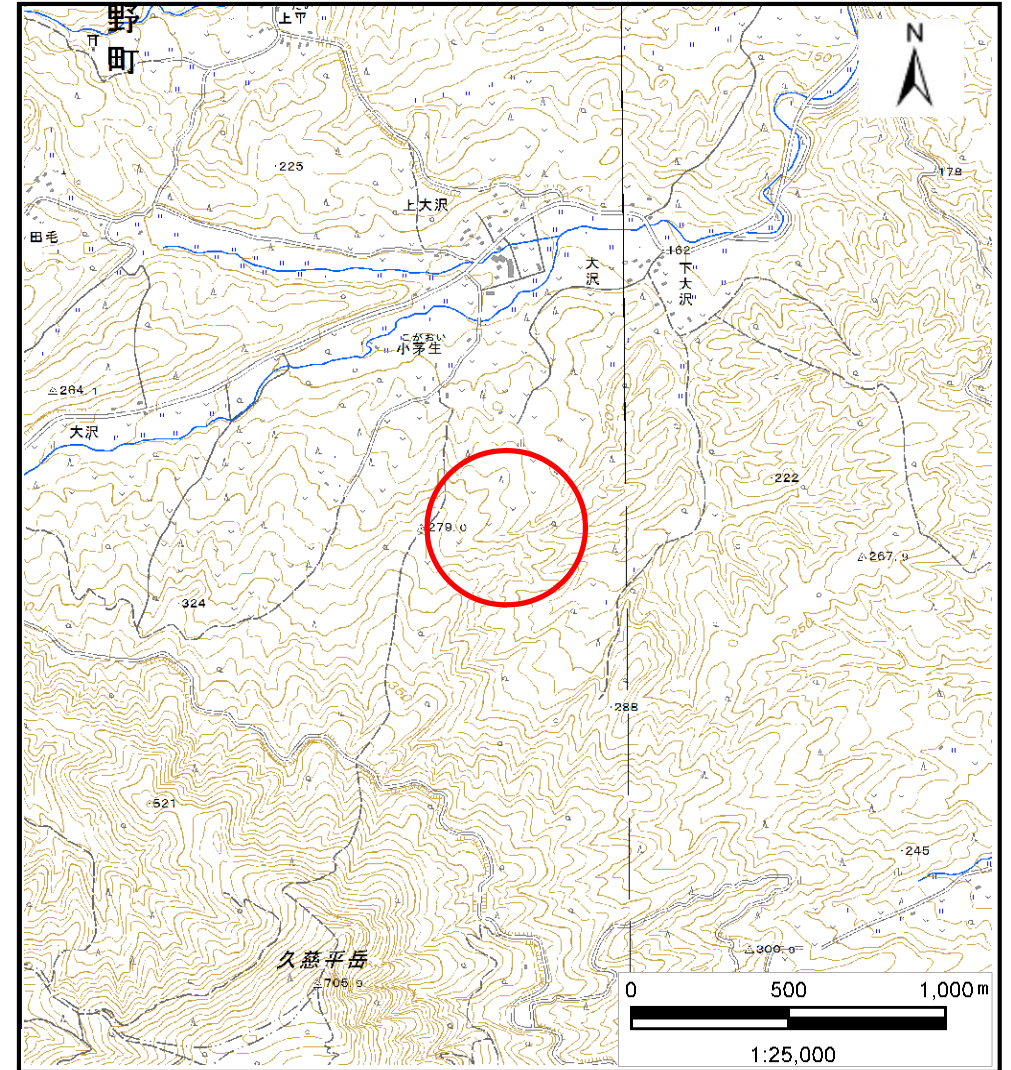
土砂災害防止に関する基礎調査(土石流)

表紙 概略図,位置図

自然現象の種類	土石流
溪流番号	J007103
水系名	川尻川
河川名	川尻川
溪流名	下大沢
所在地	岩手県九戸郡洋野町種市第60,70地割
調査機関	県北広域振興局土木部



概略図(S=1:200,000)

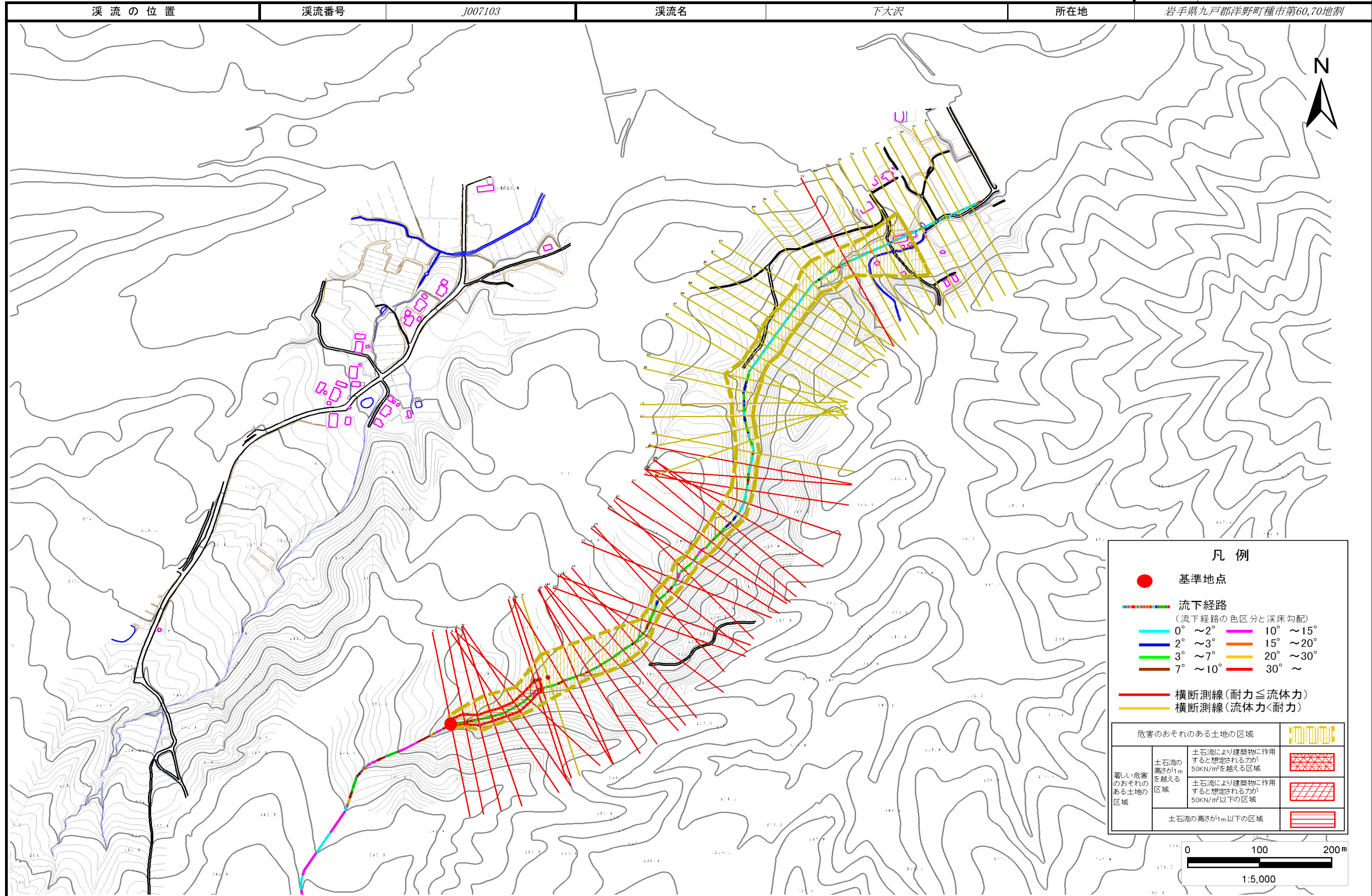


位置図(S=1:25,000)

土石流区域調書

様式3-1 危害のおそれのある土地、著しい危害のおそれのある土地の設定図

調査年度 平成28年度
所在地 岩手県九戸郡洋野町種子第60,70地割



凡例

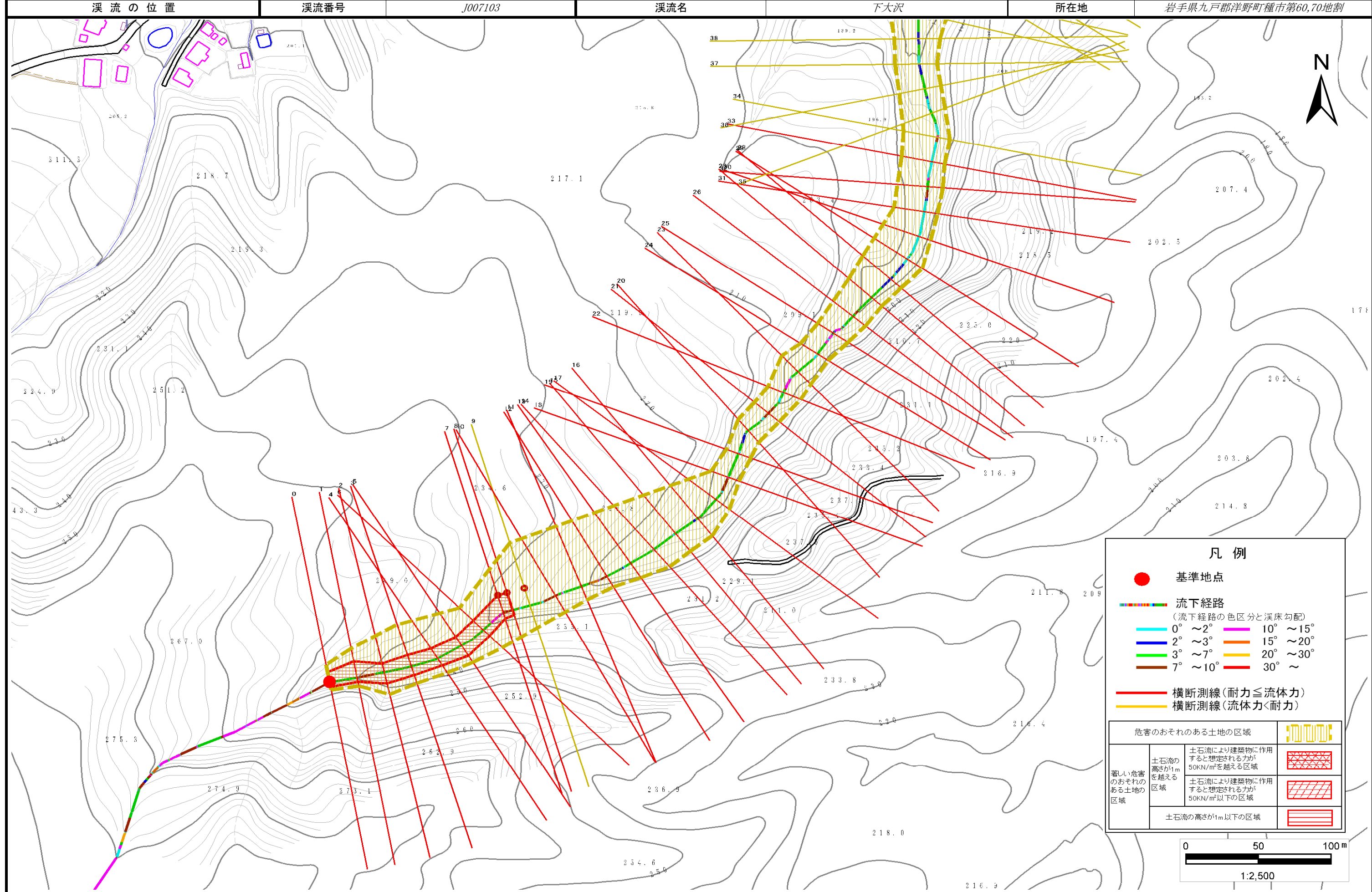
- 基準地点
- — — — — — 流下経路
(流下経路の色区分と深床勾配)
- 0° ~ 2° — 10° ~ 15°
- 2° ~ 3° — 15° ~ 20°
- 3° ~ 7° — 20° ~ 30°
- 7° ~ 10° — 30° ~
- 横断測線(耐力 ≤ 流体力)
- 横断測線(流体力 < 耐力)

危害のおそれのある土地の区域		[Symbol]
著しい危害のおそれのある土地の区域	土石流の高さが1mを越える区域	[Red cross-hatch pattern]
	土石流により建築物に作用すると想定される力が50kN/m ² を越える区域	[Red diagonal hatch pattern]
	土石流により建築物に作用すると想定される力が50kN/m ² 以下の区域	[Red horizontal hatch pattern]
土石流の高さが1m以下の区域		[Red horizontal hatch pattern]

土石流区域調書

様式3-1 危害のおそれのある土地、著しい危害のおそれのある土地の設定図

調査年度 平成28年度



凡例

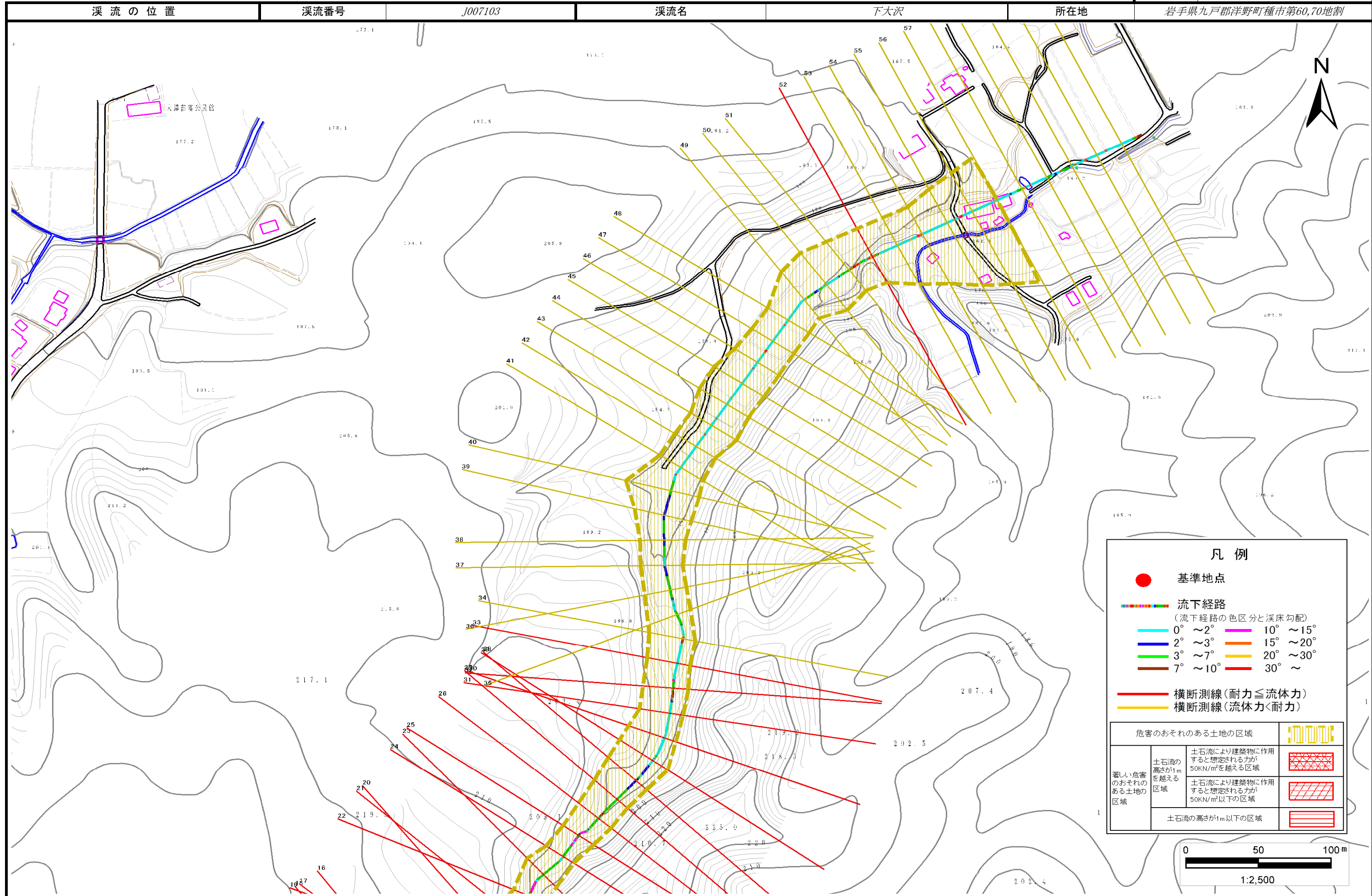
- 基準地点
- — — — — — 流下経路
(流下経路の色区分と溪床勾配)
- 0° ~ 2° — 10° ~ 15°
- 2° ~ 3° — 15° ~ 20°
- 3° ~ 7° — 20° ~ 30°
- 7° ~ 10° — 30° ~
- 横断測線(耐力 ≤ 流体力)
- 横断測線(流体力 < 耐力)

危害のおそれのある土地の区域		
著しい危害のおそれのある土地の区域	土石流の高さが1mを越える区域	
	土石流により建築物に作用すると想定される力が50kN/m ² を越える区域	
	土石流により建築物に作用すると想定される力が50kN/m ² 以下の区域	
土石流の高さが1m以下の区域		

土石流区域調書

様式3-1 危害のおそれのある土地、著しい危害のおそれのある土地の設定図

調査年度 平成28年度



土石流区域調査

様式3-2 建築物に作用すると想定される衝撃に関する事項

調査年度	平成28年度
所在地	岩手県九戸郡洋野町種市第60,70地割

溪流の位置	溪流番号	J007103	溪流名	下大沢	所在地	調査年度	平成28年度
横断測線番号	土石流の高さh(m)	土石流の流体力Fd(kN/m ²)	建築物の耐力P2(kN/m ²)	横断測線番号	土石流の高さh(m)	土石流の流体力Fd(kN/m ²)	建築物の耐力P2(kN/m ²)
No.0	1.18	34.05	6.76	No.27	0.89	11.25	8.39
No.1	0.95	24.81	7.93	No.28	0.89	10.32	8.41
No.2	0.96	25.49	7.87	No.29	1.06	12.25	7.30
No.3	0.94	23.08	8.04	No.30	1.10	12.18	7.12
No.4	0.95	21.27	7.93	No.31	1.04	10.55	7.39
No.5	0.89	18.30	8.39	No.32	1.09	11.40	7.16
No.6	0.90	17.76	8.29	No.33	0.99	8.88	7.68
No.7	0.65	10.93	10.85	No.34	0.76	5.72	9.59
No.8	0.65	10.86	10.85	No.35	0.78	5.12	9.37
No.9	0.65	10.60	10.86	No.36	0.80	4.67	9.18
No.10	0.87	13.28	8.50	No.37	1.03	6.26	7.46
No.11	0.89	12.84	8.40	No.38	1.01	5.92	7.59
No.12	1.04	16.96	7.43	No.39	0.89	5.22	8.40
No.13	1.00	15.47	7.62	No.40	0.80	4.74	9.14
No.14	1.01	15.51	7.57	No.41	0.82	5.26	8.92
No.15	0.96	14.79	7.87	No.42	0.82	4.74	8.93
No.16	0.96	14.76	7.91	No.43	0.82	4.53	8.97
No.17	0.96	15.01	7.90	No.44	0.81	4.58	9.01
No.18	1.19	19.55	6.69	No.45	0.83	4.39	8.89
No.19	1.29	20.98	6.32	No.46	0.83	4.40	8.90
No.20	1.18	17.41	6.73	No.47	0.81	4.57	9.04
No.21	1.11	15.38	7.07	No.48	0.81	4.54	9.02
No.22	1.20	14.93	6.67	No.49	0.90	4.49	8.32
No.23	0.96	11.86	7.86	No.50	0.87	3.84	8.51
No.24	1.13	14.54	6.97	No.51	0.87	3.85	8.52
No.25	1.07	13.95	7.28	No.52	1.62	10.61	5.47
No.26	1.10	15.26	7.10	No.53	0.81	4.45	9.05

