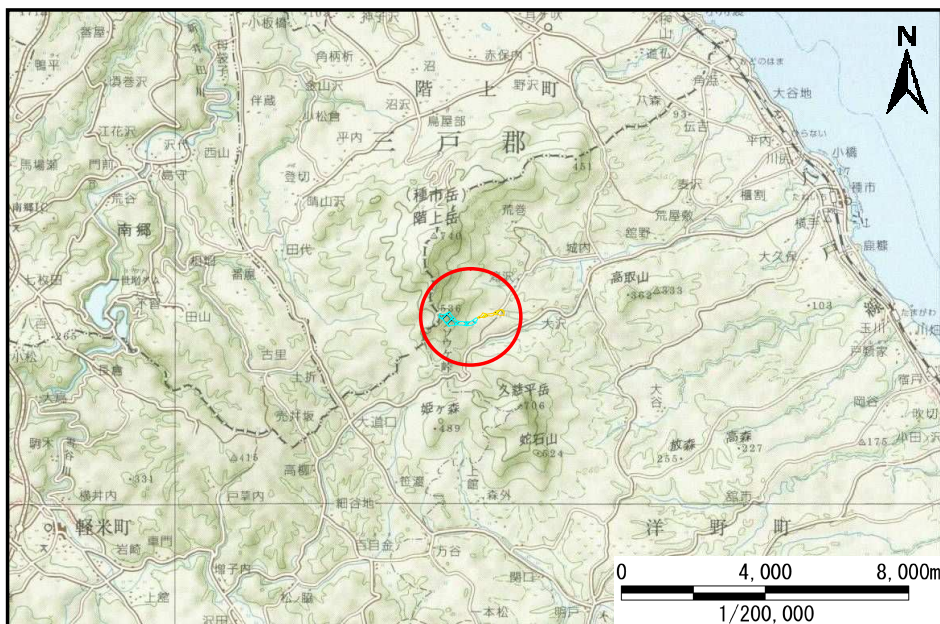


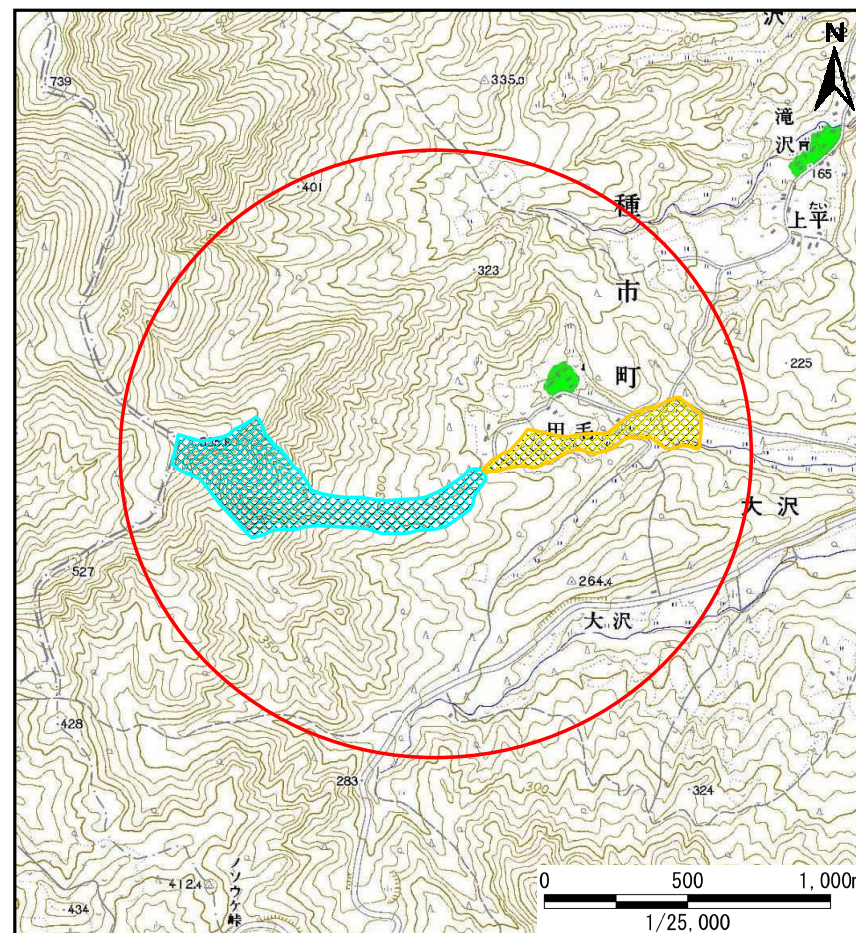
## 土砂災害防止に関する基礎調査(土石流)

表紙 位置,位置図

自然現象の種類	土石流
溪流番号	J006102
水系名	川尻川
河川名	川尻川
溪流名	田毛の沢(2)
所在地	九戸郡洋野町種市第68地割
調査機関	岩手県北広域振興局土木部



位置図(S=1/200,000)

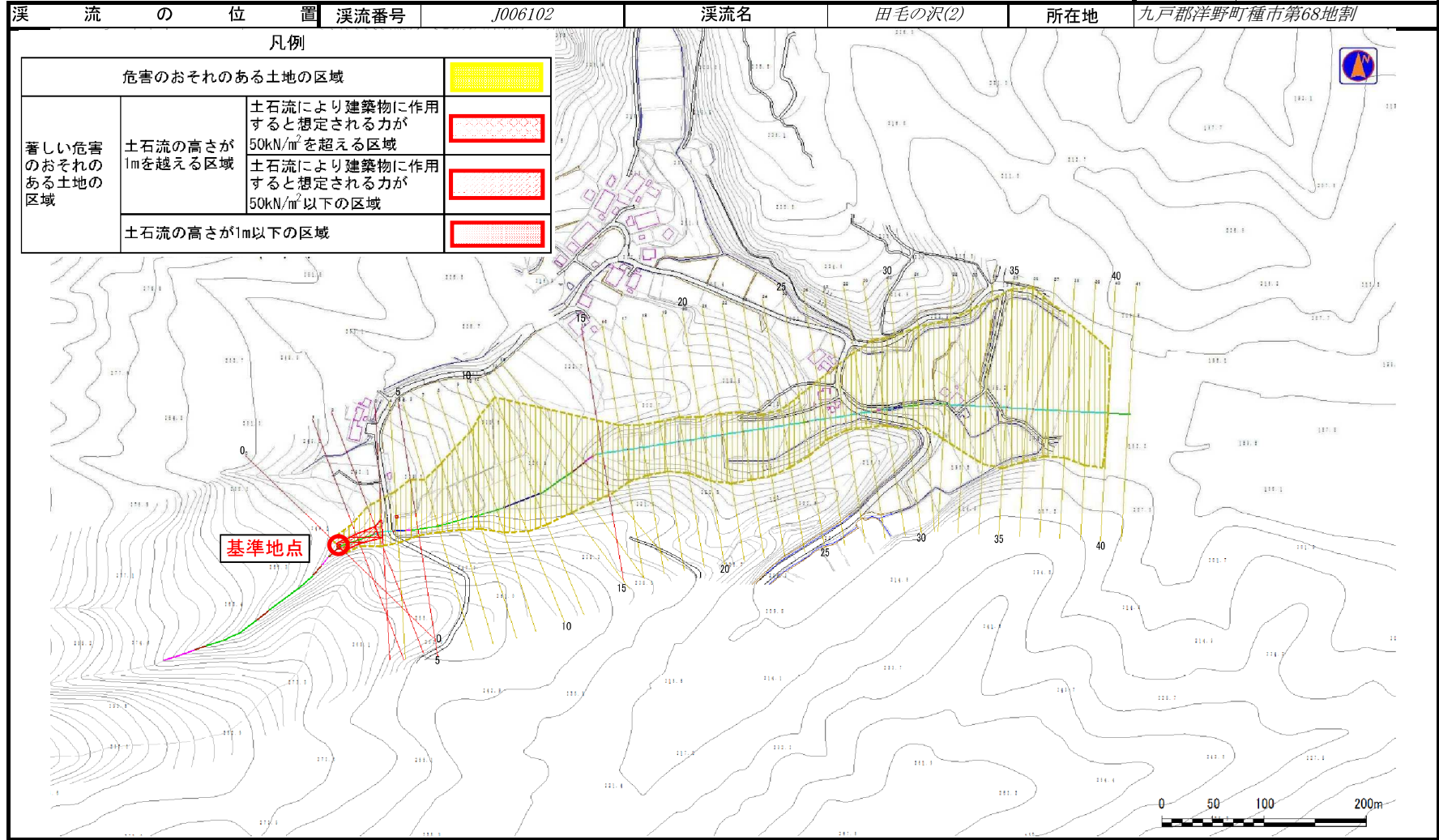


概況図(S=1/25,000)

# 土石流区域調書

様式3-1 危害のおそれのある土地、著しい危害のおそれのある土地の設定図

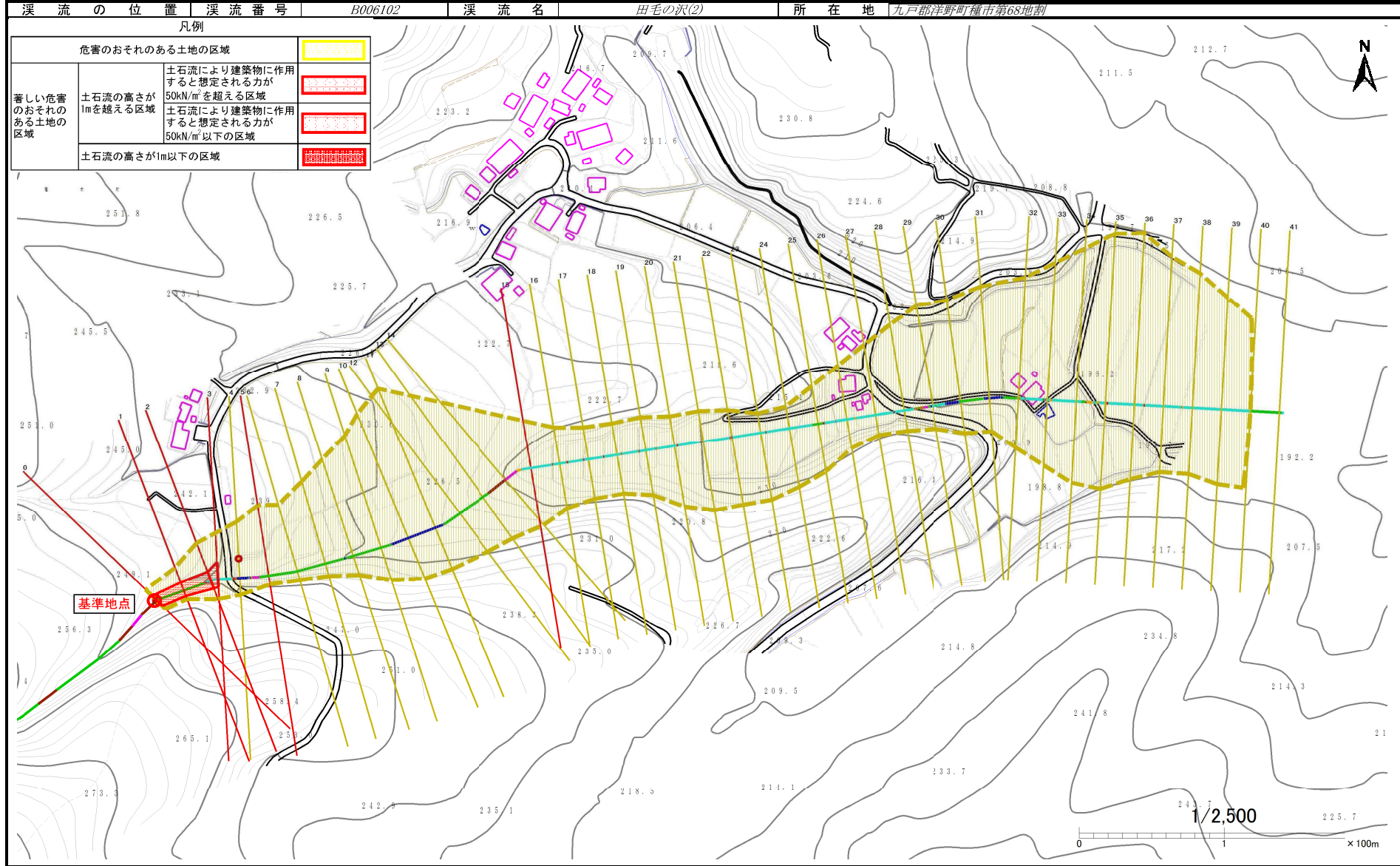
調査年度 平成24年度



# 土石流区域調査

様式3-1 危害のおそれのある土地、著しい危害のおそれのある土地の設定図

調査年度 平成24年度



## 土石流区域調査

様式3-2 建築物に作用すると想定される衝撃に関する事項

調査年度 平成24年度

溪流の位置	溪流番号	J006102	溪流名	田毛の沢(2)	所在地	九戸郡洋野町種市第68地割	
横断測線番号	土石流の高さh(m)	土石流の流体力Fd(kN/m <sup>2</sup> )	建築物の耐力P2(kN/m <sup>2</sup> )	横断測線番号	土石流の高さh(m)	土石流の流体力Fd(kN/m <sup>2</sup> )	建築物の耐力P2(kN/m <sup>2</sup> )
No.0	1.28	23.97	6.37	No.27	0.79	5.15	9.28
No.1	1.27	20.82	6.41	No.28	0.80	4.82	9.15
No.2	1.14	16.18	6.92	No.29	0.76	5.31	9.53
No.3	0.92	11.80	8.16	No.30	0.76	5.32	9.54
No.4	0.68	8.95	10.45	No.31	0.78	5.01	9.30
No.5	1.01	15.23	7.55	No.32	0.80	4.75	9.12
No.6	0.69	8.83	10.39	No.33	0.81	4.68	9.08
No.7	0.69	8.72	10.33	No.34	0.80	4.77	9.15
No.8	0.69	8.73	10.34	No.35	0.79	4.91	9.26
No.9	0.70	8.54	10.24	No.36	0.82	4.47	8.98
No.10	0.71	7.69	10.13	No.37	0.81	4.56	9.06
No.11	0.72	6.86	9.99	No.38	0.80	4.64	9.12
No.12	0.71	6.98	10.06	No.39	0.86	3.81	8.61
No.13	0.72	7.52	9.99	No.40	0.87	3.66	8.52
No.14	0.73	7.04	9.83	No.41	1.03	2.40	7.48
No.15	0.87	9.55	8.49				
No.16	0.73	7.16	9.90				
No.17	0.72	7.38	10.03				
No.18	0.72	7.37	10.02				
No.19	0.72	7.28	9.97				
No.20	0.73	7.16	9.90				
No.21	0.71	7.46	10.07				
No.22	0.71	7.53	10.11				
No.23	0.73	7.04	9.83				
No.24	0.75	6.36	9.67				
No.25	0.78	5.29	9.34				
No.26	0.76	5.60	9.57				