

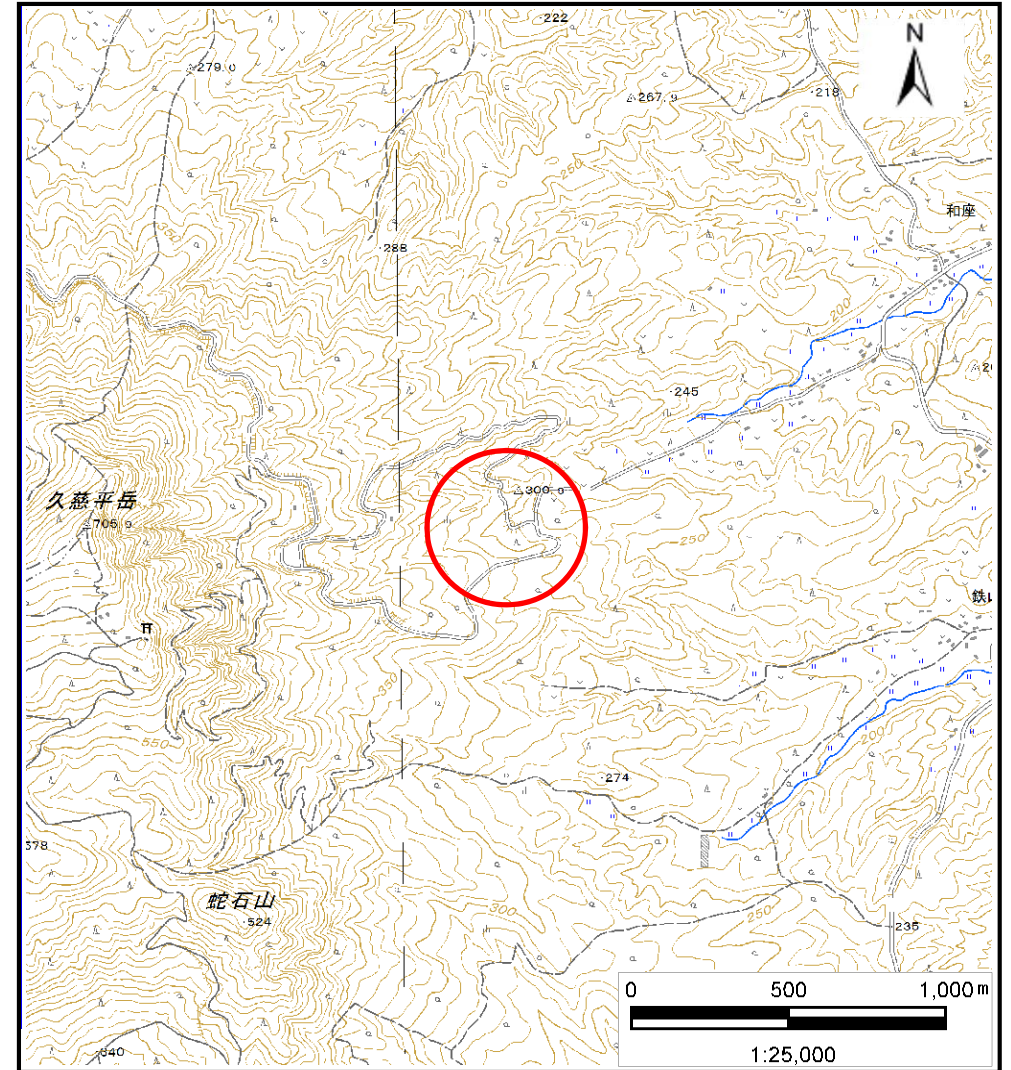
土砂災害防止に関する基礎調査(土石流)

表紙 概略図,位置図

自然現象の種類	土石流
溪流番号	B007105-2
水系名	和座川
河川名	和座川
溪流名	和座の沢
所在地	岩手県九戸郡洋野町種市第71,72,73,74地割
調査機関	県北広域振興局土木部



概略図(S=1:200,000)

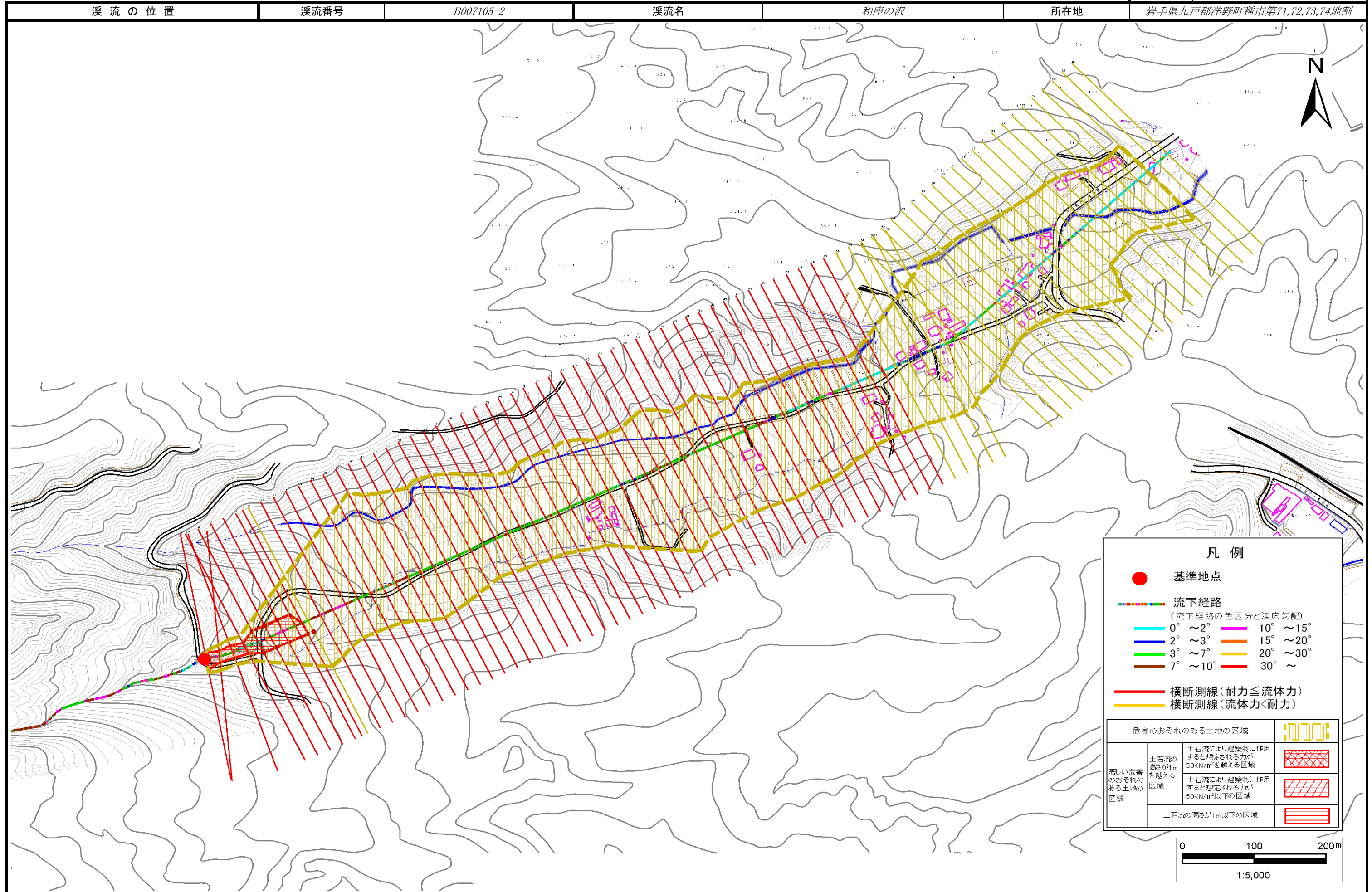


位置図(S=1:25,000)

土石流区域調書

様式3-1 危害のおそれのある土地、著しい危害のおそれのある土地の設定図

調査年度 平成28年度
所在地 岩手県九戸郡洋野町種市第71,72,73,74地割



凡例

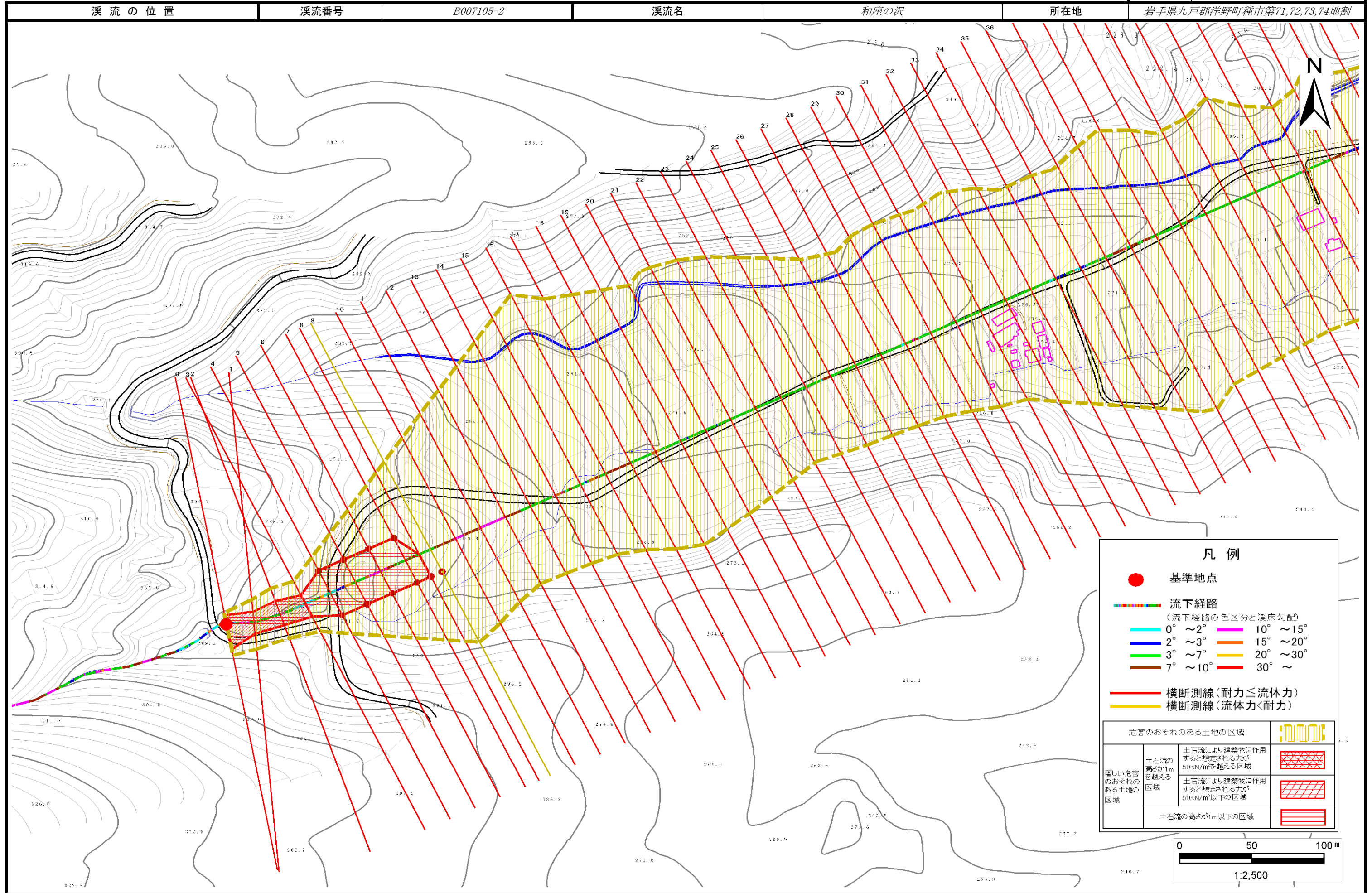
- 基準地点
- — — — — 流下経路
(流下経路の色区分と深床勾配)
- 0° ~ 2° — 10° ~ 15°
- 2° ~ 3° — 15° ~ 20°
- 3° ~ 7° — 20° ~ 30°
- 7° ~ 10° — 30° ~
- 横断測線(耐力 ≤ 流体力)
- 横断測線(流体力 < 耐力)

危害のおそれのある土地の区域		図案
著しい危害のおそれのある土地の区域	土石流の高さが1mを越える区域	土石流により建築物に作用すると想定される力が50kN/m ² を越える区域
	土石流の高さが1m以下の区域	土石流により建築物に作用すると想定される力が50kN/m ² 以下の区域
	土石流の高さが1m以下の区域	

土石流区域調書

様式3-1 危害のおそれのある土地、著しい危害のおそれのある土地の設定図

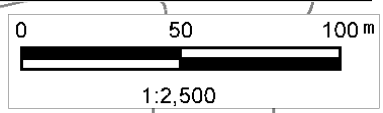
調査年度 平成28年度
所在地 岩手県九戸郡洋野町種市第71,72,73,74地割



凡例

- 基準地点
- 流下経路
(流下経路の色区分と溪床勾配)
 - 0° ~ 2°
 - 2° ~ 3°
 - 3° ~ 7°
 - 7° ~ 10°
 - 10° ~ 15°
 - 15° ~ 20°
 - 20° ~ 30°
 - 30° ~
- 横断測線 (耐力 ≤ 流体力)
- 横断測線 (流体力 < 耐力)

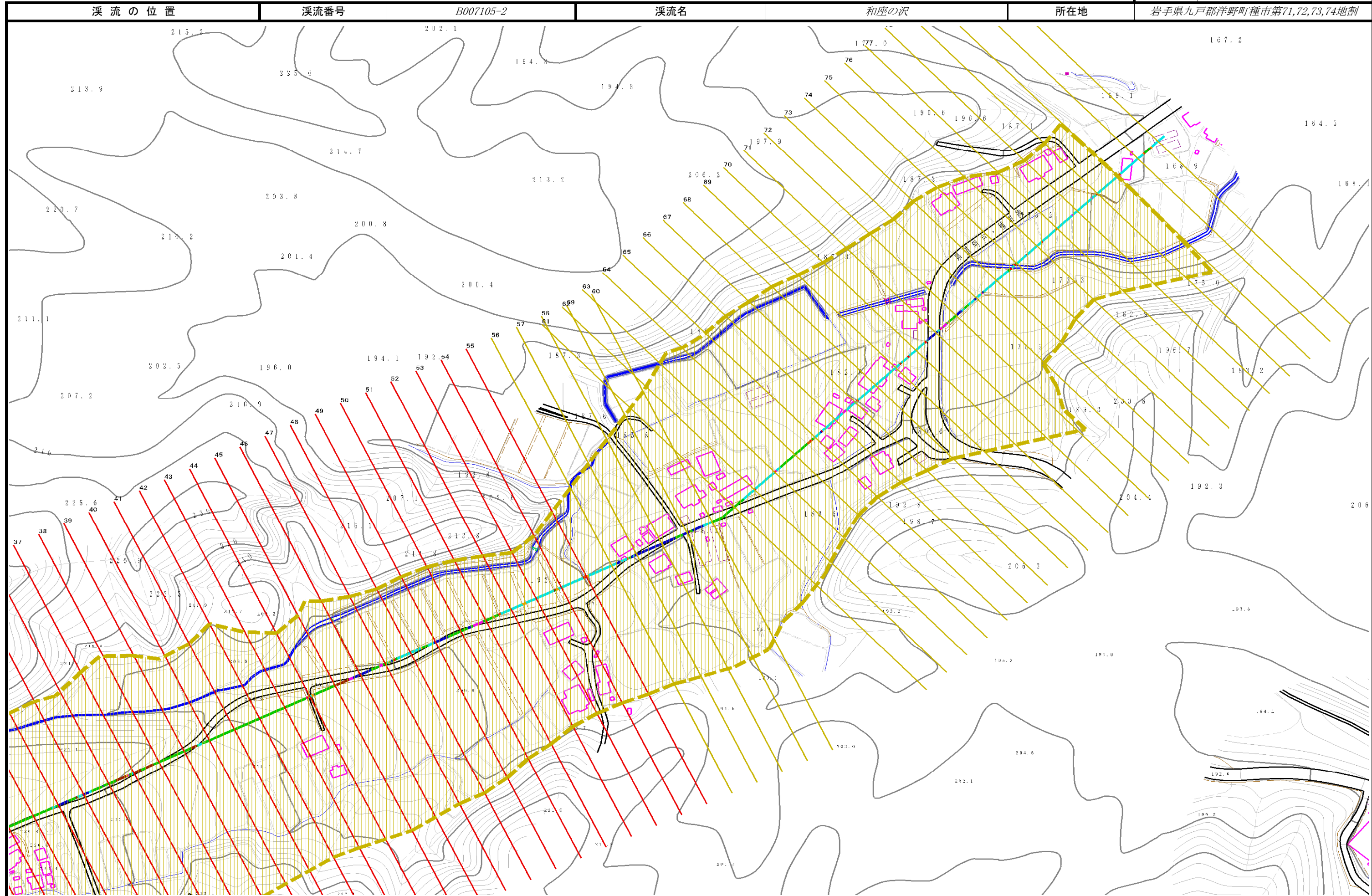
危害のおそれのある土地の区域		
著しい危害のおそれのある土地の区域	土石流の高さが1mを越える区域	土石流により建築物に作用すると想定される力が50kN/m ² を越える区域
	土石流の高さが1m以下の区域	土石流により建築物に作用すると想定される力が50kN/m ² 以下の区域



土石流区域調書

様式3-1 危害のおそれのある土地、著しい危害のおそれのある土地の設定図

調査年度	平成28年度
所在地	岩手県九戸郡洋野町種市第71,72,73,74地割



土石流区域調査

様式3-2 建築物に作用すると想定される衝撃に関する事項

調査年度	平成28年度
------	--------

溪流の位置	溪流番号	B007105-2	溪流名	和座の沢	所在地	岩手県九戸郡洋野町種市第71,72,73,74地割	
横断測線番号	土石流の高さh(m)	土石流の流体力Fd(kN/m ²)	建築物の耐力P2(kN/m ²)	横断測線番号	土石流の高さh(m)	土石流の流体力Fd(kN/m ²)	建築物の耐力P2(kN/m ²)
No.0	1.06	21.38	7.30	No.27	0.88	9.42	8.44
No.1	1.40	30.53	5.97	No.28	0.90	9.12	8.33
No.2	1.28	24.06	6.35	No.29	0.88	9.57	8.49
No.3	1.34	23.18	6.17	No.30	0.88	9.55	8.49
No.4	0.87	11.10	8.56	No.31	0.88	9.56	8.49
No.5	0.90	8.48	8.30	No.32	0.87	9.64	8.52
No.6	0.90	8.44	8.30	No.33	0.87	9.67	8.53
No.7	0.90	8.42	8.29	No.34	0.87	9.62	8.51
No.8	0.90	8.29	8.27	No.35	0.89	9.33	8.41
No.9	0.91	8.19	8.26	No.36	0.90	9.14	8.33
No.10	0.88	8.78	8.49	No.37	0.88	9.50	8.47
No.11	0.86	9.07	8.61	No.38	0.87	9.79	8.57
No.12	0.83	9.65	8.83	No.39	1.10	13.34	7.12
No.13	0.82	10.00	8.96	No.40	0.87	9.74	8.55
No.14	0.81	10.33	9.08	No.41	0.87	9.76	8.56
No.15	0.78	11.15	9.37	No.42	0.87	9.68	8.53
No.16	0.74	12.37	9.79	No.43	0.87	9.71	8.54
No.17	0.87	15.30	8.49	No.44	0.85	10.24	8.73
No.18	0.77	12.49	9.48	No.45	0.86	9.93	8.62
No.19	0.78	12.15	9.37	No.46	0.84	10.35	8.77
No.20	0.79	11.83	9.27	No.47	0.86	9.92	8.62
No.21	0.81	11.27	9.08	No.48	0.88	9.53	8.48
No.22	0.83	10.54	8.83	No.49	0.91	8.90	8.25
No.23	0.85	10.16	8.70	No.50	0.92	8.74	8.19
No.24	0.86	9.91	8.61	No.51	0.90	8.97	8.27
No.25	0.86	9.82	8.58	No.52	0.91	8.92	8.25
No.26	0.87	9.75	8.56	No.53	0.91	8.88	8.24

土石流区域調査

様式3-2 建築物に作用すると想定される衝撃に関する事項

調査年度 平成28年度

渓流の位置	溪流番号	B007105-2	溪流名	和座の沢	所在地	岩手県九戸郡洋野町種市第71,72,73,74地割
-------	------	-----------	-----	------	-----	---------------------------

横断測線番号	土石流の高さh(m)	土石流の流体力Fd(kN/m ²)	建築物の耐力P2(kN/m ²)	横断測線番号	土石流の高さh(m)	土石流の流体力Fd(kN/m ²)	建築物の耐力P2(kN/m ²)
No.54	0.93	8.29	8.06	No.81	1.15	4.20	6.89
No.55	0.91	8.68	8.21	No.82	1.11	4.47	7.05
No.56	0.97	6.95	7.80				
No.57	1.00	6.38	7.66				
No.58	1.00	6.22	7.61				
No.59	0.98	6.52	7.76				
No.60	0.98	6.47	7.73				
No.61	1.01	6.12	7.59				
No.62	1.07	5.11	7.26				
No.63	1.06	5.14	7.28				
No.64	1.05	5.28	7.35				
No.65	1.06	5.20	7.31				
No.66	1.00	5.84	7.64				
No.67	0.99	5.92	7.69				
No.68	0.97	6.18	7.82				
No.69	1.00	5.80	7.63				
No.70	0.97	6.18	7.82				
No.71	0.98	6.08	7.77				
No.72	0.92	6.93	8.18				
No.73	0.94	6.63	8.04				
No.74	0.98	6.01	7.73				
No.75	0.97	6.15	7.80				
No.76	0.98	6.07	7.76				
No.77	0.97	6.23	7.84				
No.78	1.01	5.75	7.60				
No.79	1.05	5.28	7.35				
No.80	1.14	4.30	6.93				