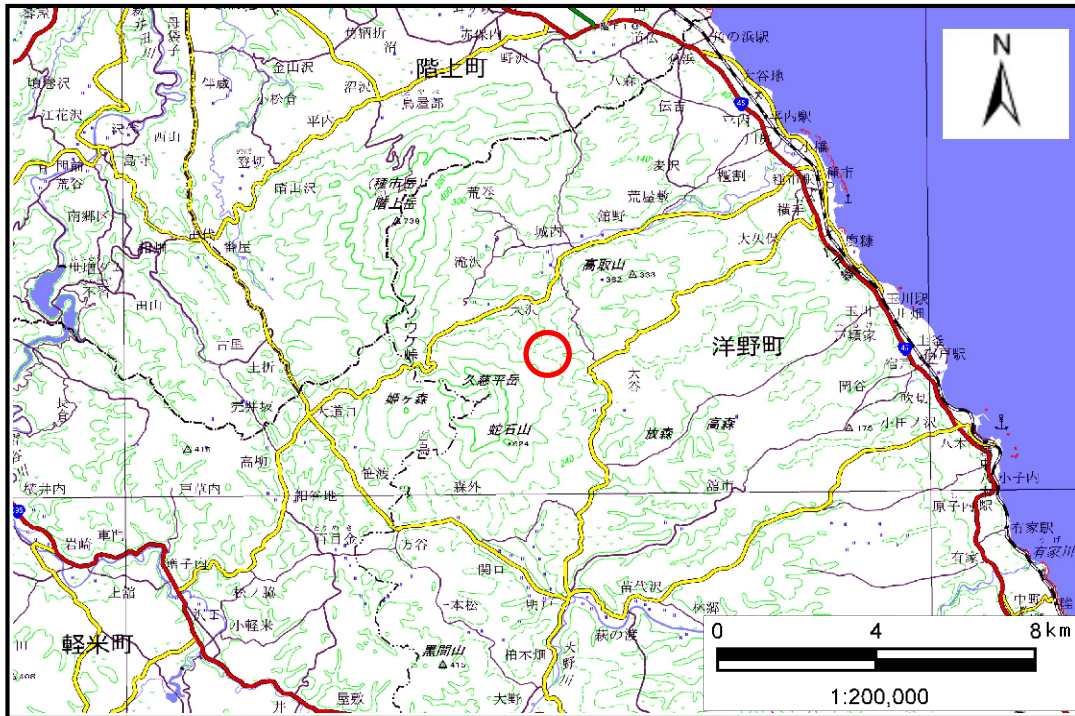


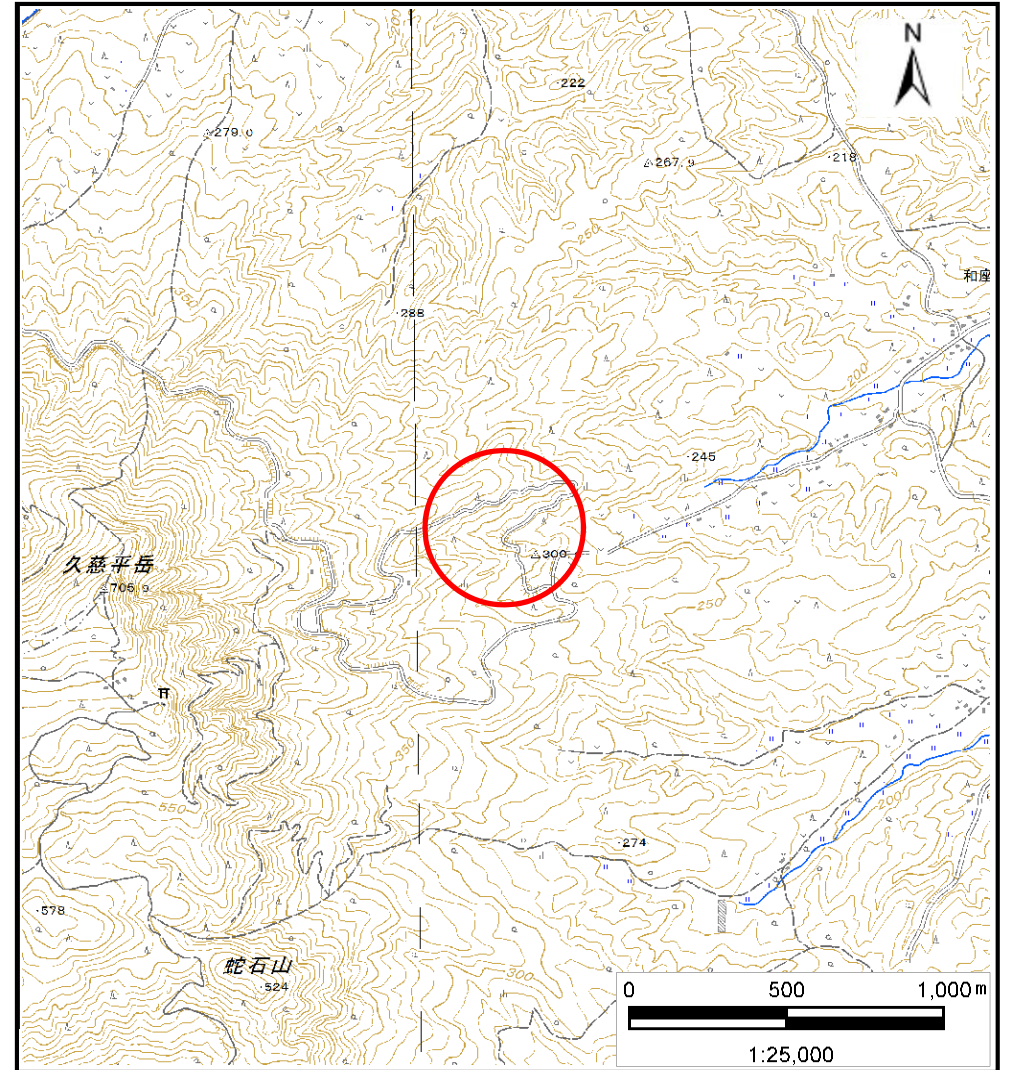
土砂災害防止に関する基礎調査(土石流)

表紙 概略図,位置図

自然現象の種類	土石流
溪流番号	B007105-1
水系名	和座川
河川名	和座川
溪流名	和座の沢
所在地	岩手県九戸郡洋野町種市第71,72,73,74地割
調査機関	県北広域振興局土木部



概略図(S=1:200,000)

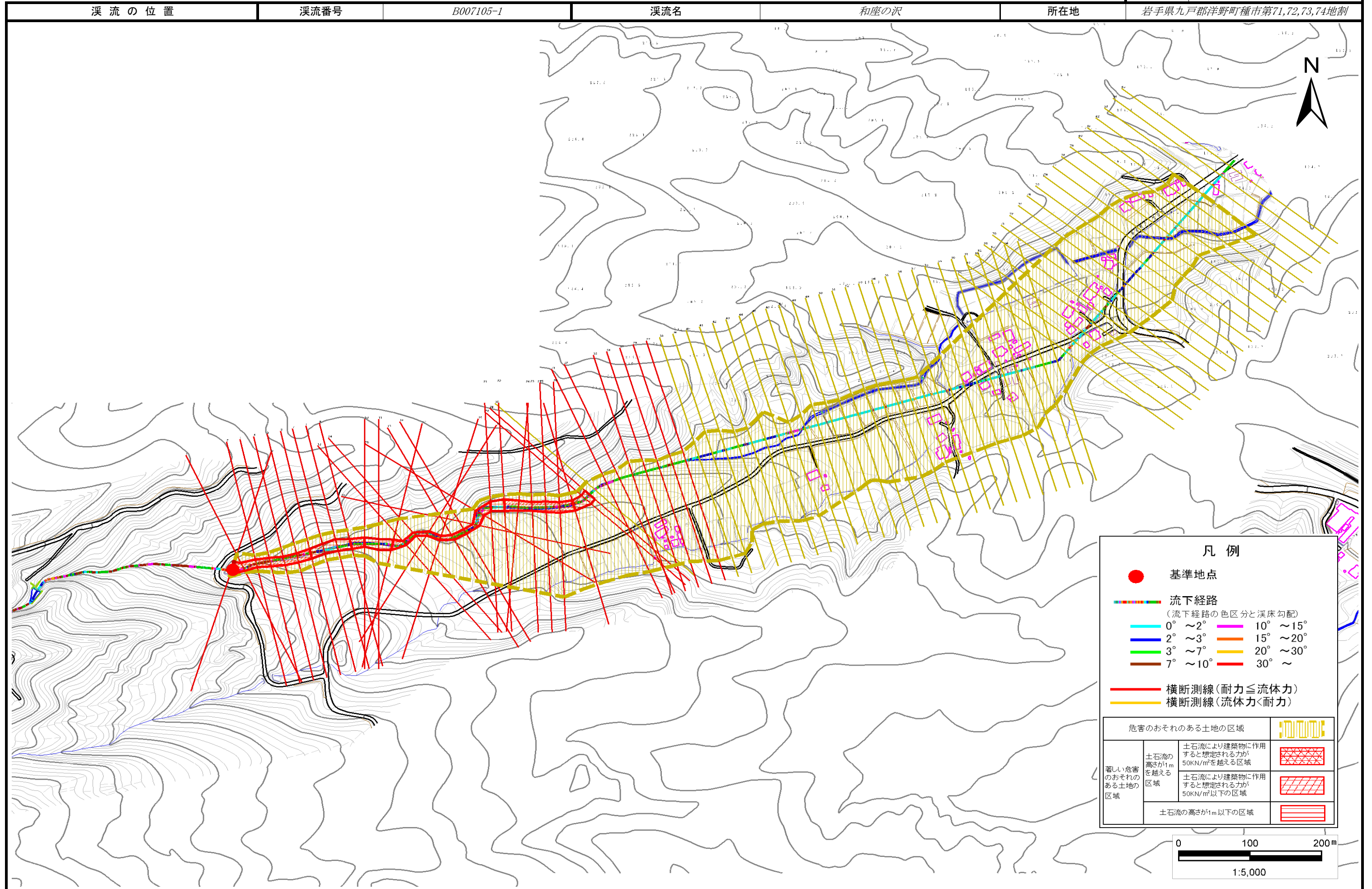


位置図(S=1:25,000)

土石流区域調書

様式3-1 危害のおそれのある土地、著しい危害のおそれのある土地の設定図

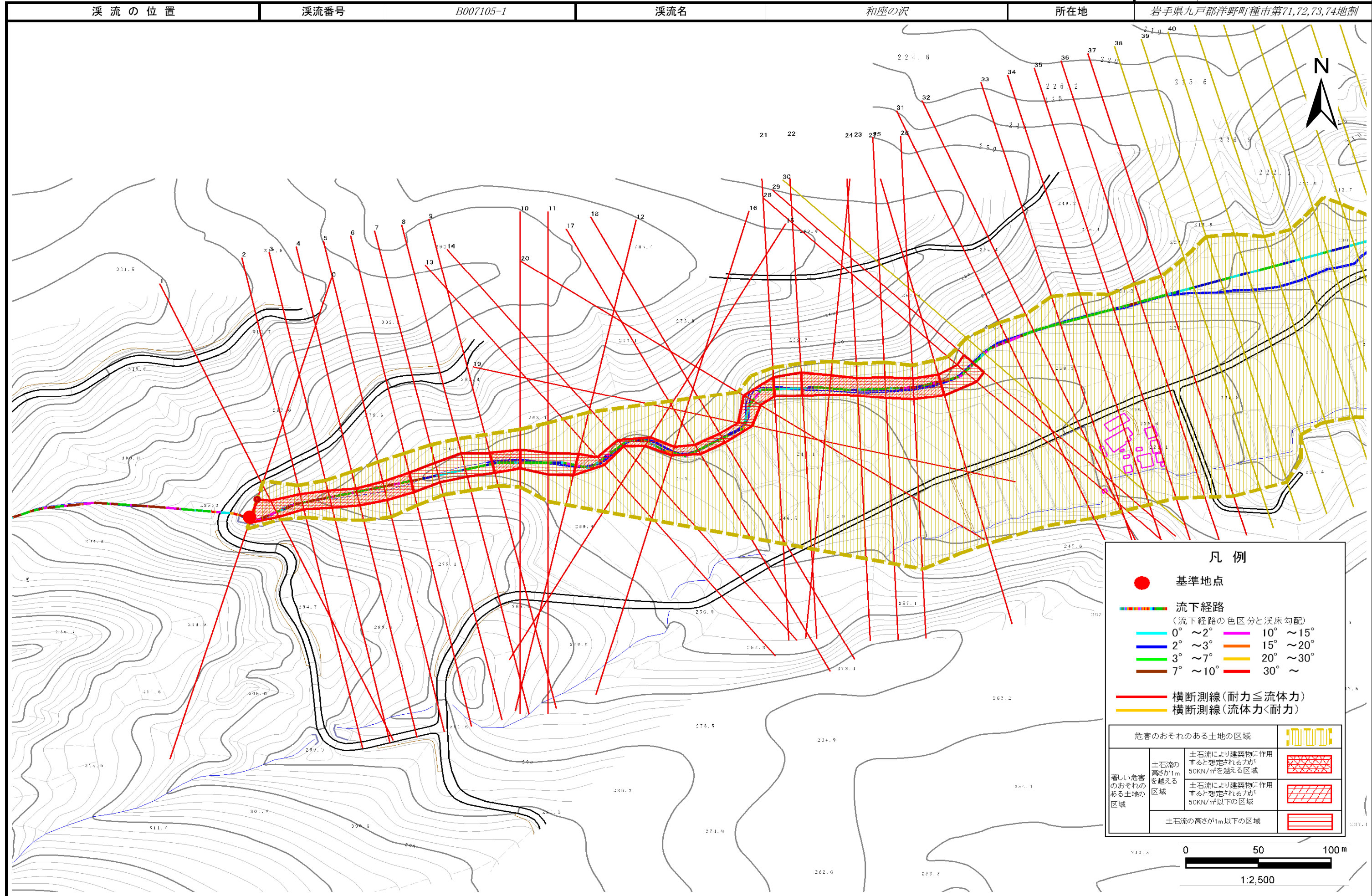
調査年度 平成28年度
所在地 岩手県九戸郡洋野町種市第71,72,73,74地割



土石流区域調書

様式3-1 危害のおそれのある土地、著しい危害のおそれのある土地の設定図

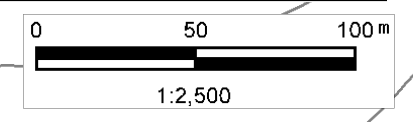
調査年度	平成28年度
所在地	岩手県九戸郡洋野町種市第71,72,73,74地割



凡例

- 基準地点
- — — — — — — 流下経路
(流下経路の色区分と渓床勾配)
- 0° ~ 2° — 10° ~ 15°
- 2° ~ 3° — 15° ~ 20°
- 3° ~ 7° — 20° ~ 30°
- 7° ~ 10° — 30° ~
- 横断測線(耐力 ≤ 流体力)
- 横断測線(流体力 < 耐力)

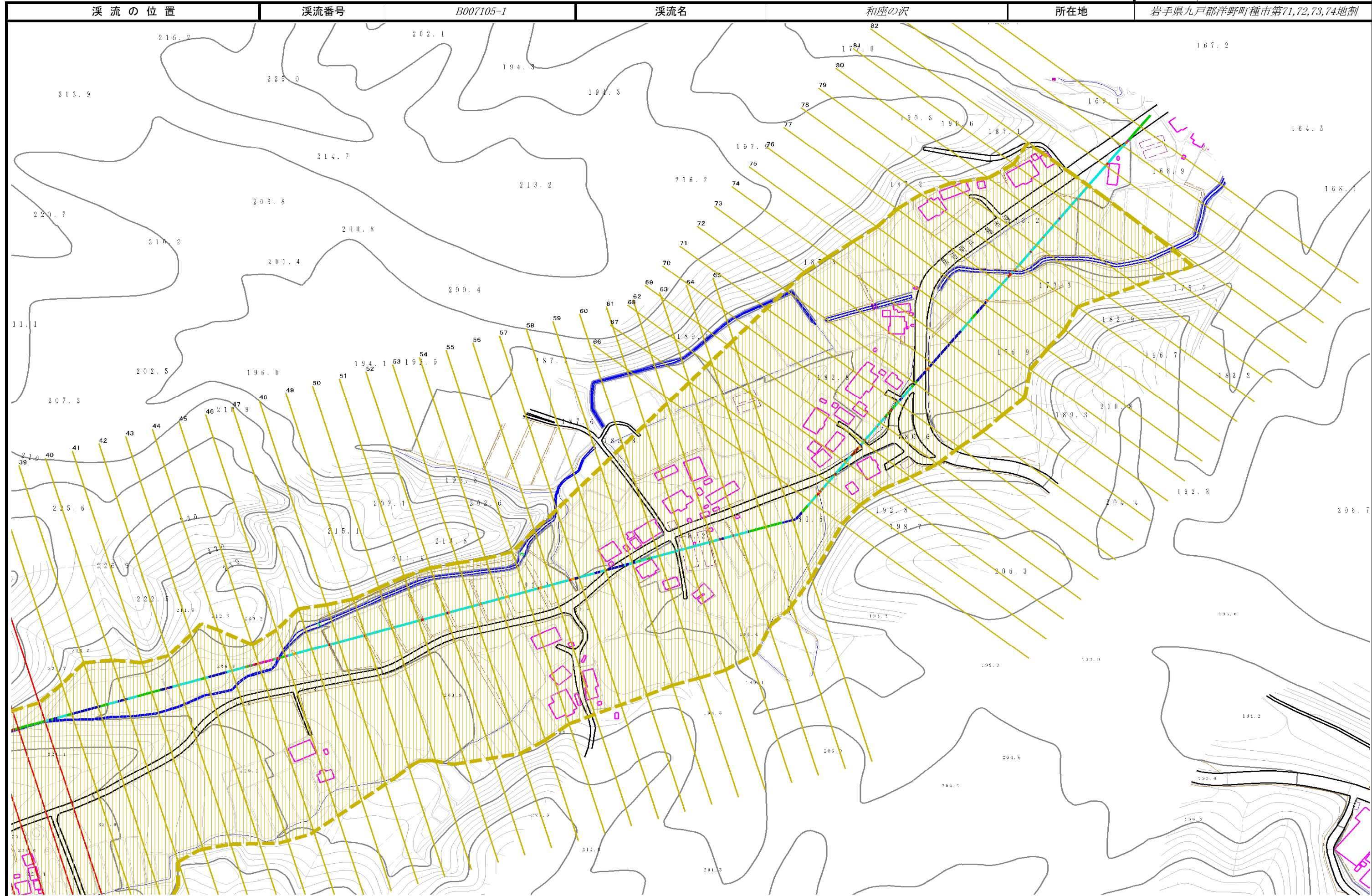
危害のおそれのある土地の区域		
著しい危害のおそれのある土地の区域	土石流の高さが1mを越える区域	
	土石流により建築物に作用すると想定される力が50kN/m ² を越える区域	
	土石流により建築物に作用すると想定される力が50kN/m ² 以下の区域	
土石流の高さが1m以下の区域		



土石流区域調書

様式3-1 危害のおそれのある土地、著しい危害のおそれのある土地の設定図

調査年度	平成28年度
所在地	岩手県九戸郡洋野町種市第71,72,73,74地割



土石流区域調査

様式3-2 建築物に作用すると想定される衝撃に関する事項

調査年度	平成28年度
岩手県九戸郡洋野町種市第71,72,73,74地割	

溪流の位置		溪流番号	溪流名		和座の沢	所在地
		B007105-1				

横断測線番号	土石流の高さh(m)	土石流の流体力Fd(kN/m ²)	建築物の耐力P2(kN/m ²)	横断測線番号	土石流の高さh(m)	土石流の流体力Fd(kN/m ²)	建築物の耐力P2(kN/m ²)
No.0	0.67	12.79	10.61	No.27	1.02	8.94	7.54
No.1	1.07	25.31	7.27	No.28	0.92	8.48	8.15
No.2	1.15	27.91	6.87	No.29	0.89	8.42	8.37
No.3	1.08	25.41	7.19	No.30	0.87	7.99	8.51
No.4	1.10	25.05	7.09	No.31	1.01	10.30	7.56
No.5	1.05	22.09	7.37	No.32	0.95	9.80	7.95
No.6	1.01	21.07	7.59	No.33	0.92	10.24	8.14
No.7	1.00	19.25	7.63	No.34	1.01	11.95	7.58
No.8	0.89	14.96	8.37	No.35	1.08	13.37	7.18
No.9	0.95	18.50	7.96	No.36	1.07	14.44	7.25
No.10	1.04	15.62	7.41	No.37	1.05	14.02	7.34
No.11	0.96	12.64	7.87	No.38	0.70	7.47	10.20
No.12	0.96	11.62	7.89	No.39	0.72	7.06	9.96
No.13	1.56	21.58	5.60	No.40	0.73	6.92	9.88
No.14	1.74	24.99	5.25	No.41	0.74	6.80	9.81
No.15	1.58	21.15	5.53	No.42	0.76	6.43	9.57
No.16	1.68	23.10	5.35	No.43	0.78	5.90	9.28
No.17	1.51	19.99	5.70	No.44	0.80	5.44	9.13
No.18	1.50	20.89	5.73	No.45	0.80	5.47	9.15
No.19	1.31	17.36	6.25	No.46	0.76	5.97	9.50
No.20	1.08	13.00	7.22	No.47	0.79	5.54	9.20
No.21	1.03	12.57	7.49	No.48	0.78	5.76	9.35
No.22	0.92	10.60	8.14	No.49	0.78	5.70	9.31
No.23	1.03	11.38	7.48	No.50	0.78	5.66	9.29
No.24	1.12	11.92	7.03	No.51	0.79	5.59	9.24
No.25	1.03	9.35	7.47	No.52	0.79	5.52	9.19
No.26	1.04	8.84	7.41	No.53	0.78	5.75	9.34

土石流区域調査

様式3-2 建築物に作用すると想定される衝撃に関する事項

調査年度	平成28年度
所在地	岩手県九戸郡洋野町種市第71,72,73,74地割

溪流の位置	溪流番号	B007105-1	溪流名	和座の沢	所在地
-------	------	-----------	-----	------	-----

横断測線番号	土石流の高さh(m)	土石流の流体力Fd(kN/m ²)	建築物の耐力P2(kN/m ²)	横断測線番号	土石流の高さh(m)	土石流の流体力Fd(kN/m ²)	建築物の耐力P2(kN/m ²)
No.54	0.78	5.76	9.35	No.81	0.84	4.38	8.75
No.55	0.78	5.71	9.32	No.82	0.91	3.57	8.21
No.56	0.82	5.04	8.98	No.83	0.95	3.23	7.97
No.57	0.81	5.09	9.02				
No.58	0.85	4.46	8.72				
No.59	0.85	4.40	8.69				
No.60	0.87	4.14	8.55				
No.61	0.83	4.49	8.84				
No.62	0.87	4.16	8.56				
No.63	0.85	4.33	8.71				
No.64	0.83	4.54	8.88				
No.65	0.85	4.35	8.73				
No.66	0.87	4.16	8.56				
No.67	0.84	4.38	8.75				
No.68	0.81	4.75	9.05				
No.69	0.81	4.75	9.05				
No.70	0.78	5.17	9.37				
No.71	0.82	4.63	8.95				
No.72	0.81	4.72	9.02				
No.73	0.83	4.57	8.90				
No.74	0.84	4.39	8.76				
No.75	0.86	4.26	8.65				
No.76	0.86	4.25	8.64				
No.77	0.86	4.26	8.65				
No.78	0.83	4.56	8.90				
No.79	0.82	4.62	8.94				
No.80	0.85	4.30	8.68				