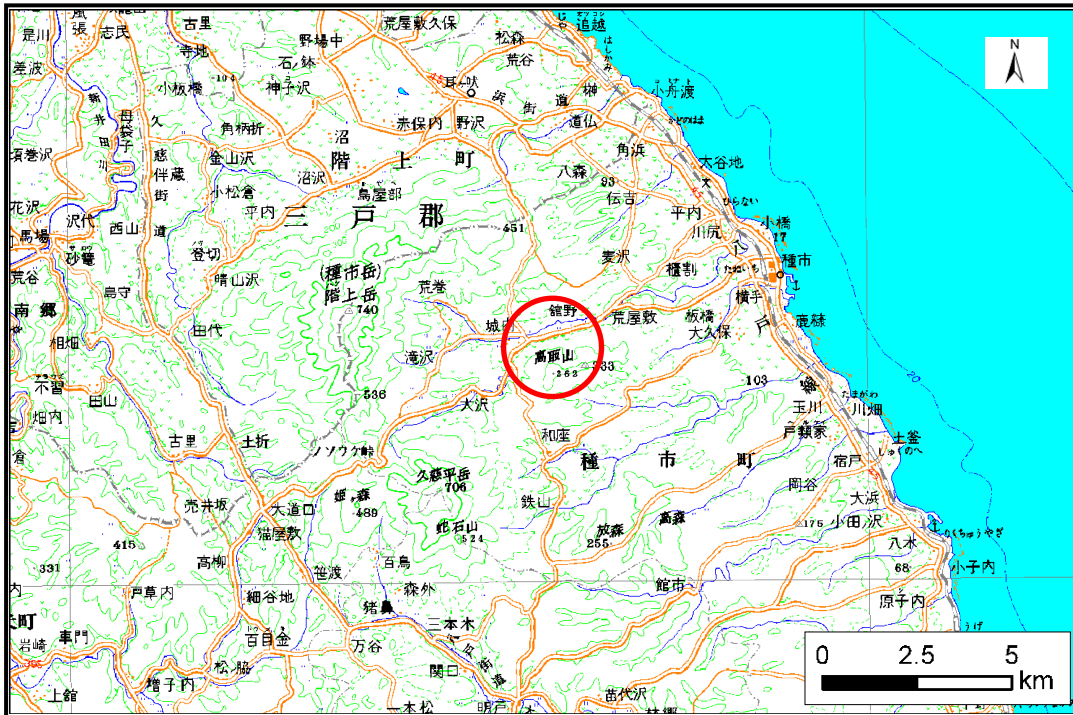


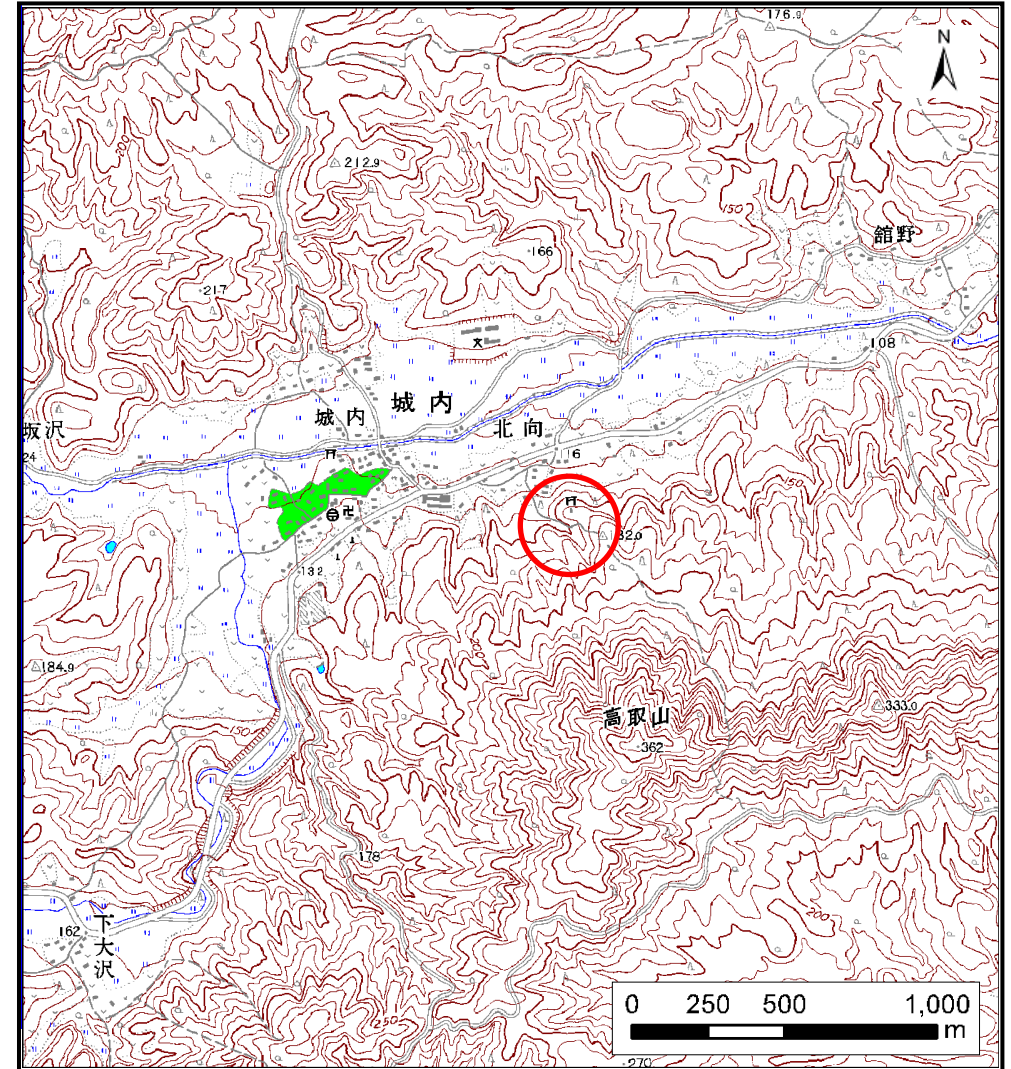
# 土砂災害防止に関する基礎調査(土石流)

表紙 位置,位置図

自然現象の種類	土石流
溪流番号	A007005
水系名	川尻川
河川名	川尻川
溪流名	北向の沢(2)
所在地	九戸郡洋野町種市第57地割
調査機関	岩手県久慈地方振興局土木部



位置図(S=1:200,000)



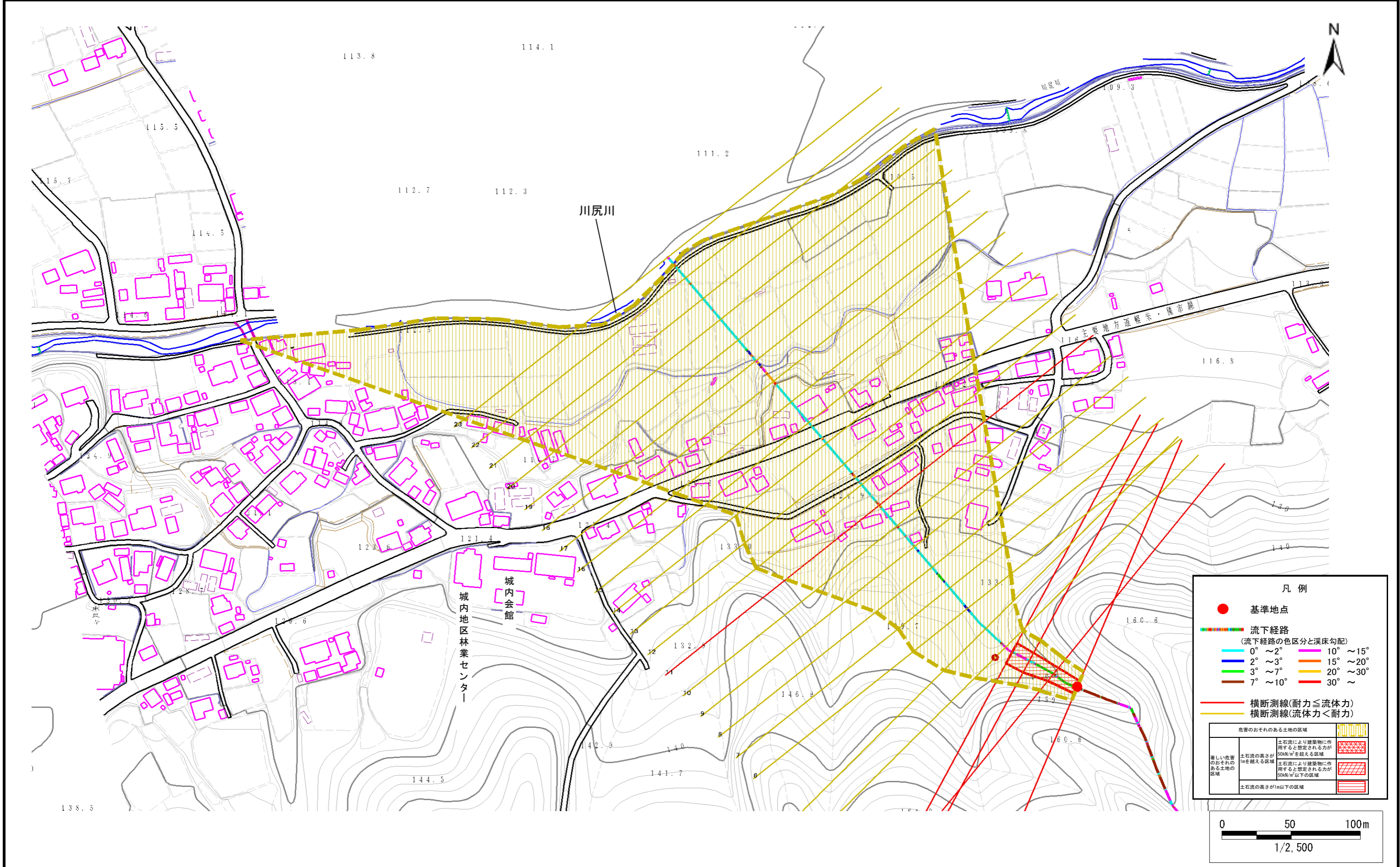
概況図(S=1:25,000)

# 土石流区域調査

様式3-1 危害のおそれのある土地、著しい危害のおそれのある土地の設定図

調査年度 平成20年度

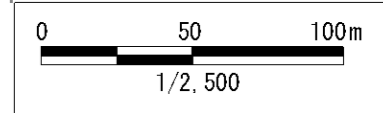
溪流の位置	溪流番号	A007005	溪流名	北向の沢(2)	所在地	九戸郡洋野町種市第57地割
-------	------	---------	-----	---------	-----	---------------



**凡例**

- 基準地点
- 流下経路  
(流下経路の色区分と溪床勾配)  
 0° ~ 2° (青)    10° ~ 15° (黄)  
 2° ~ 3° (緑)    15° ~ 20° (赤)  
 3° ~ 7° (紫)    20° ~ 30° (橙)  
 7° ~ 10° (茶)
- 横断測線(耐力 ≤ 流体力)
- 横断測線(流体力 < 耐力)

危険のおそれのある土地の区域	土石流により建築物に作用すると想定される力が50kN/m <sup>2</sup> を超える区域	
著しい危害のおそれのある土地の区域	土石流により建築物に作用すると想定される力が50kN/m <sup>2</sup> 以下の区域	
土石流の高さが1m以下の区域		



## 土石流区域調書

様式3-2 建築物に作用すると想定される衝撃に関する事項

調査年度	平成20年度
所在地	九戸郡洋野町種市第57地割

溪流の位置	溪流番号	A007005	溪流名	北向の沢(2)	所在地		
横断測線番号	土石流の高さh(m)	土石流の流体力Fd(kN/m <sup>2</sup> )	建築物の耐力P2(kN/m <sup>2</sup> )	横断測線番号	土石流の高さh(m)	土石流の流体力Fd(kN/m <sup>2</sup> )	建築物の耐力P2(kN/m <sup>2</sup> )
No.0	0.91	27.75	8.23				
No.1	0.78	20.89	9.35				
No.2	0.63	13.21	11.25				
No.3	0.61	11.75	11.57				
No.4	0.53	9.67	13.10				
No.5	0.52	8.03	13.29				
No.6	0.52	6.90	13.32				
No.7	0.52	5.97	13.25				
No.8	0.53	5.05	13.05				
No.9	0.54	4.35	12.78				
No.10	0.53	4.54	13.03				
No.11	0.95	8.76	7.92				
No.12	0.60	4.68	11.63				
No.13	0.57	5.21	12.18				
No.14	0.60	4.63	11.60				
No.15	0.60	4.61	11.59				
No.16	0.61	4.57	11.57				
No.17	0.57	5.14	12.19				
No.18	0.52	6.14	13.20				
No.19	0.52	6.29	13.34				
No.20	0.55	5.47	12.53				
No.21	0.56	5.25	12.31				
No.22	0.59	4.84	11.87				
No.23	0.61	4.48	11.53				