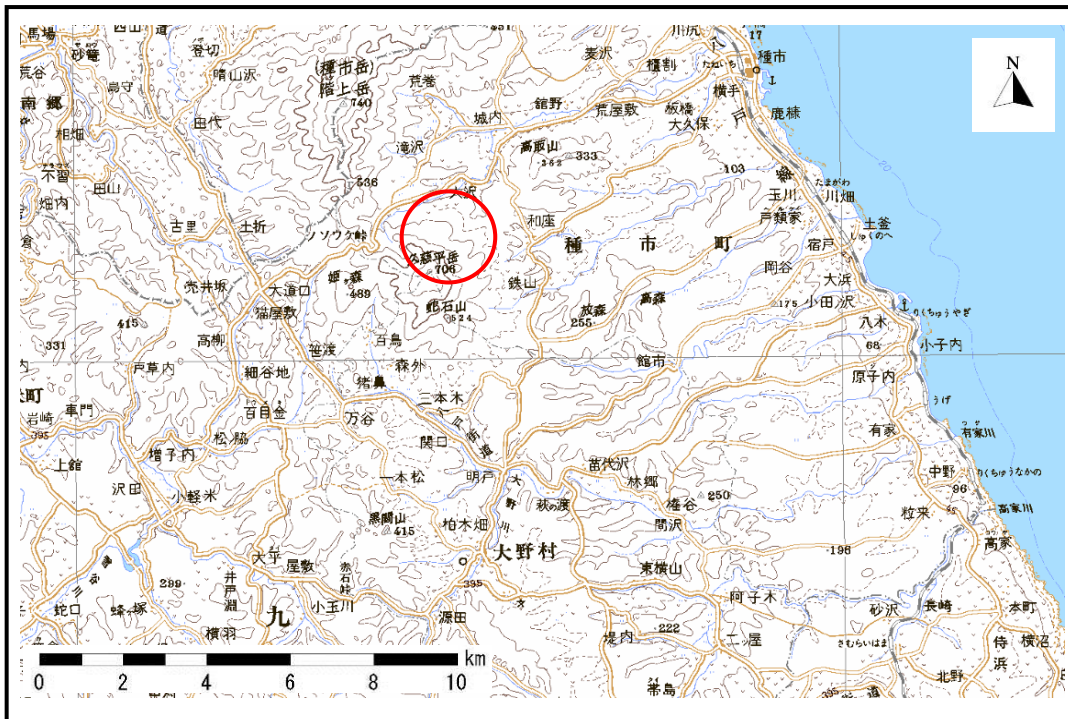


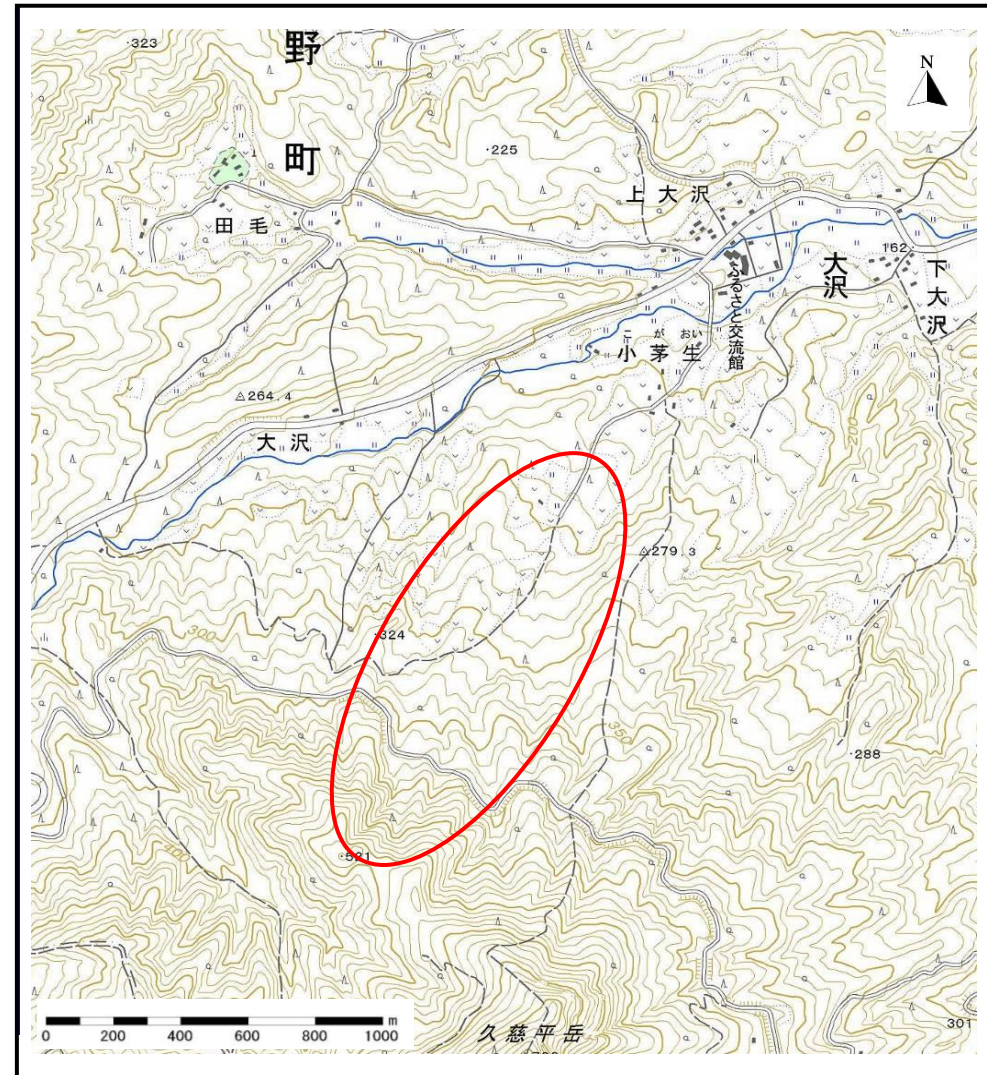
土砂災害防止に関する基礎調査(土石流)

表紙 位置,位置図

自然現象の種類	土石流
溪流番号	A006002
水系名	川尻川
河川名	川尻川
溪流名	小芽生の沢
所在地	岩手県九戸郡洋野町種市第70地割
調査機関	県北広域振興局土木部



位置図(D=1:200,000)



概況図(D=1:25,000)

土石流区域調査

様式3-1 危害のおそれのある土地、著しい危害のおそれのある土地の設定図(全体図)

調査年度

平成22年度

溪流の位置

溪流番号

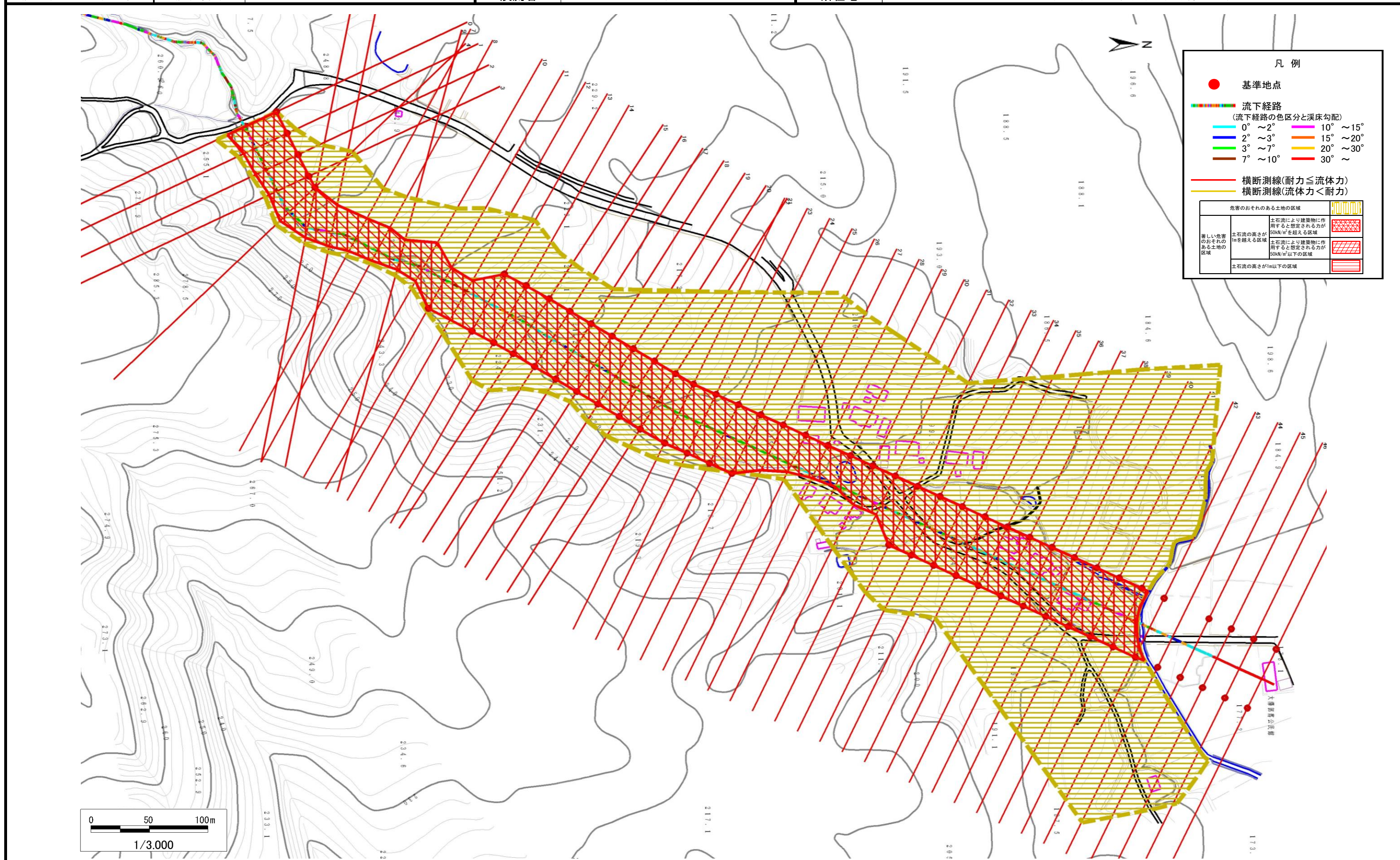
A006002

溪流名

小芽生の沢

所在地

岩手県九戸郡洋野町種市第70地割



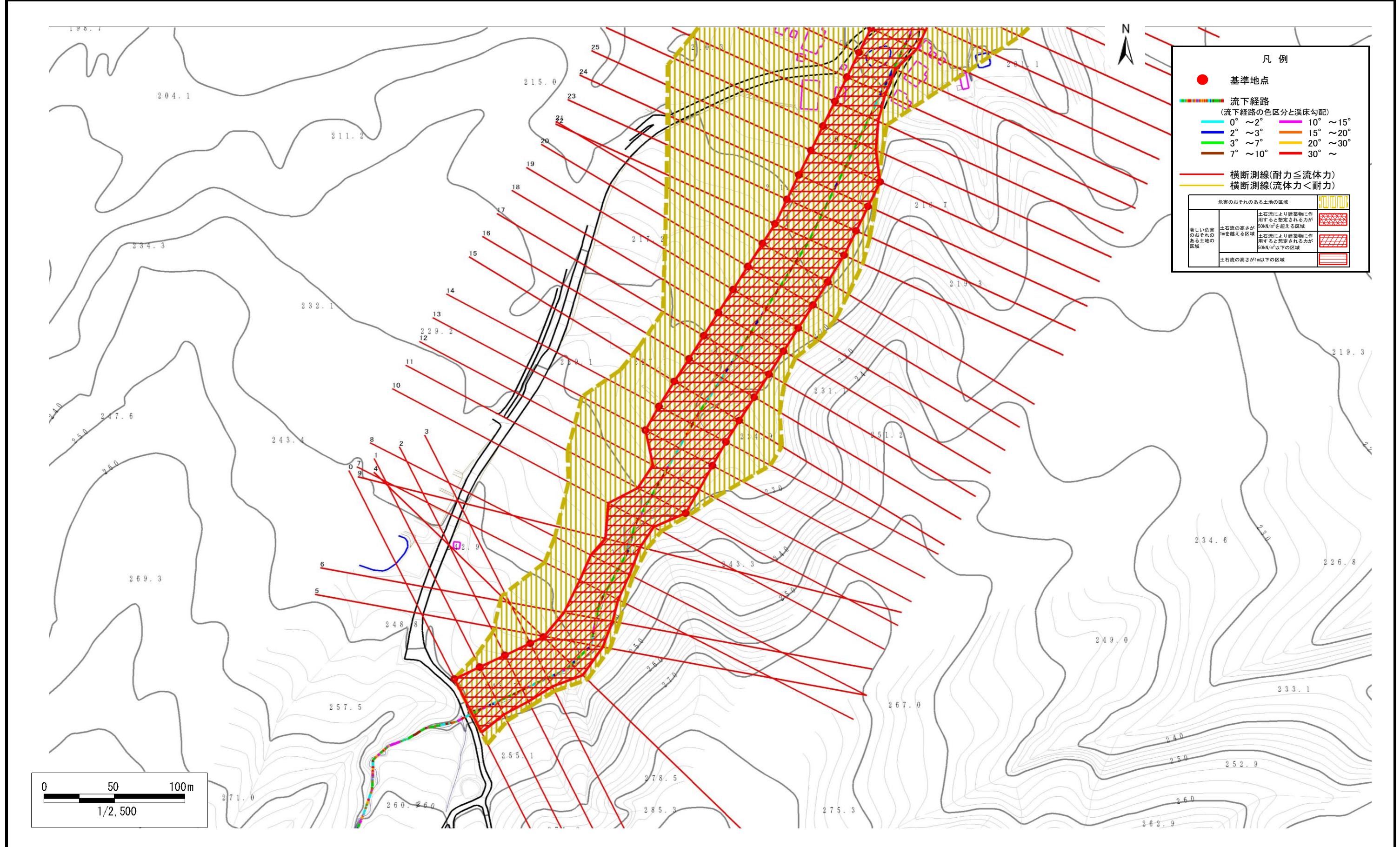
土石流区域調査

様式3-1 危害のおそれのある土地、著しい危害のおそれのある土地の設定図(全体図)

調査年度

平成22年度

溪流の位置	溪流番号	A006002	溪流名	小芽生の沢	所在地	岩手県九戸郡洋野町種市第70地割
-------	------	---------	-----	-------	-----	------------------

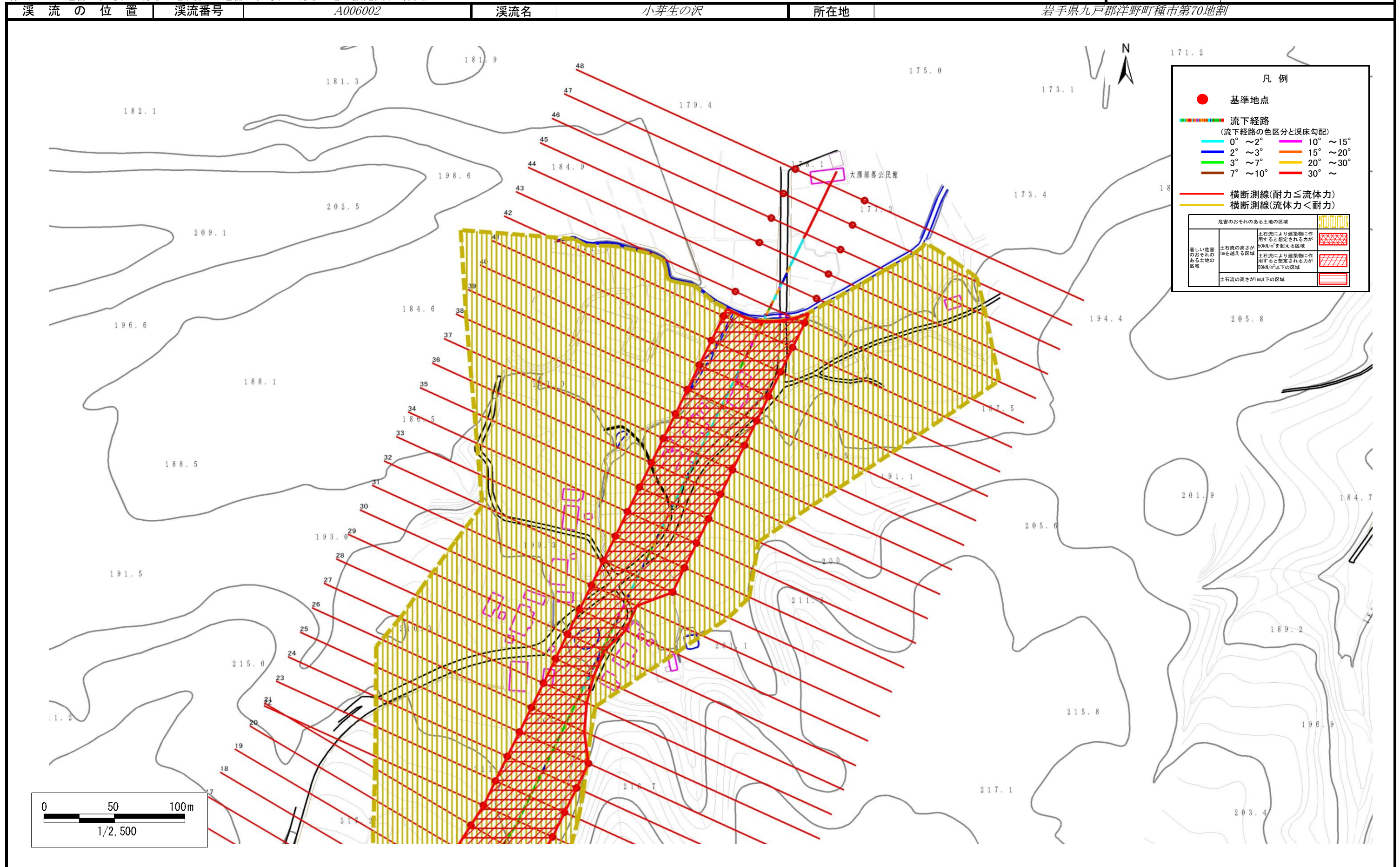


土石流区域調査

様式3-1 危害のおそれのある土地、著しい危害のおそれのある土地の設定図(全体図)

調査年度

平成22年度



土石流区域調査

様式3-2 建築物に作用すると想定される衝撃に関する事項

調査年度	平成22年度
所在地	岩手県九戸郡洋野町種市第70地割

溪流の位置	溪流番号	A006002	溪流名	小芽生の沢	所在地	岩手県九戸郡洋野町種市第70地割	
横断測線番号	土石流の高さh(m)	土石流の流体力Fd(kN/m ²)	建築物の耐力P2(kN/m ²)	横断測線番号	土石流の高さh(m)	土石流の流体力Fd(kN/m ²)	建築物の耐力P2(kN/m ²)
No.0	1.05	15.97	7.34	No.27	1.08	12.46	7.22
No.1	1.06	15.16	7.32	No.28	1.10	11.85	7.09
No.2	1.02	16.10	7.50	No.29	1.08	12.31	7.19
No.3	1.06	14.98	7.32	No.30	1.10	11.93	7.11
No.4	1.06	14.74	7.31	No.31	1.14	10.76	6.89
No.5	1.42	20.39	5.92	No.32	1.16	10.31	6.85
No.6	1.41	20.79	5.96	No.33	1.17	9.86	6.80
No.7	1.52	23.06	5.67	No.34	1.12	10.68	7.00
No.8	1.52	22.74	5.67	No.35	1.20	8.88	6.67
No.9	1.71	26.44	5.29	No.36	1.24	7.80	6.49
No.10	1.36	20.34	6.09	No.37	1.31	6.69	6.27
No.11	1.10	13.22	7.11	No.38	1.24	7.46	6.52
No.12	1.37	18.08	6.06	No.39	1.17	8.37	6.80
No.13	1.11	12.54	7.04	No.40	1.23	7.49	6.53
No.14	1.07	13.67	7.27	No.41	1.20	7.95	6.67
No.15	1.04	14.30	7.40	No.42	1.11	9.33	7.08
No.16	1.07	13.49	7.24	No.43	1.05	10.27	7.34
No.17	1.12	12.36	7.03	No.44	1.15	8.60	6.86
No.18	1.12	12.18	7.01	No.45	1.04	10.59	7.43
No.19	1.12	11.80	6.99	No.46	1.02	10.93	7.52
No.20	1.12	11.95	7.02	No.47	1.02	10.91	7.51
No.21	1.06	13.21	7.29				
No.22	1.07	12.94	7.23				
No.23	1.06	13.32	7.31				
No.24	1.11	12.12	7.06				
No.25	1.14	11.17	6.93				
No.26	1.11	11.67	7.05				