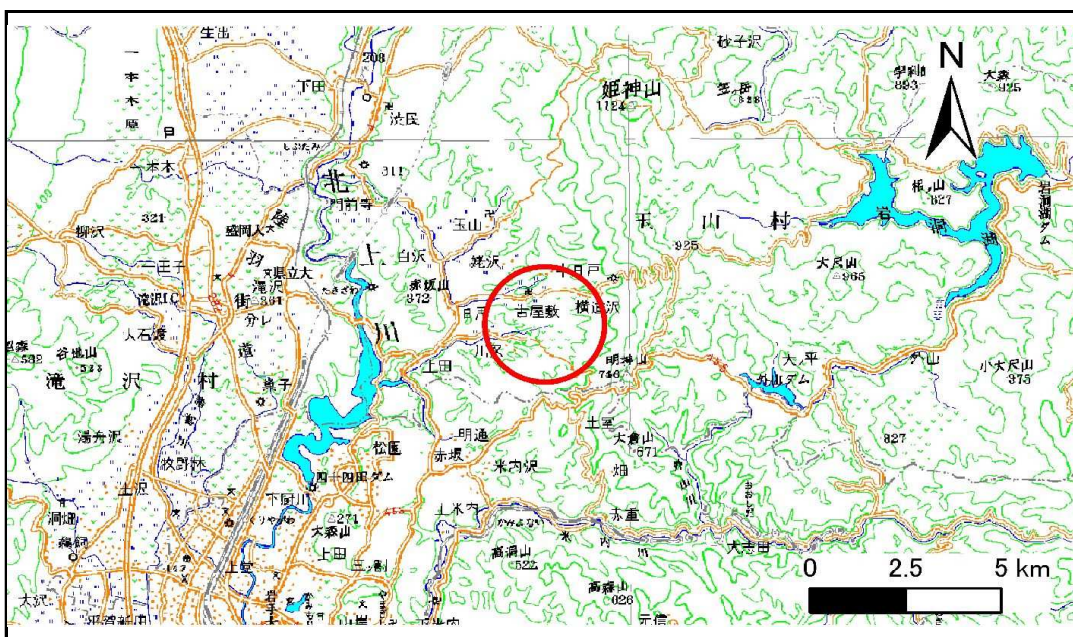


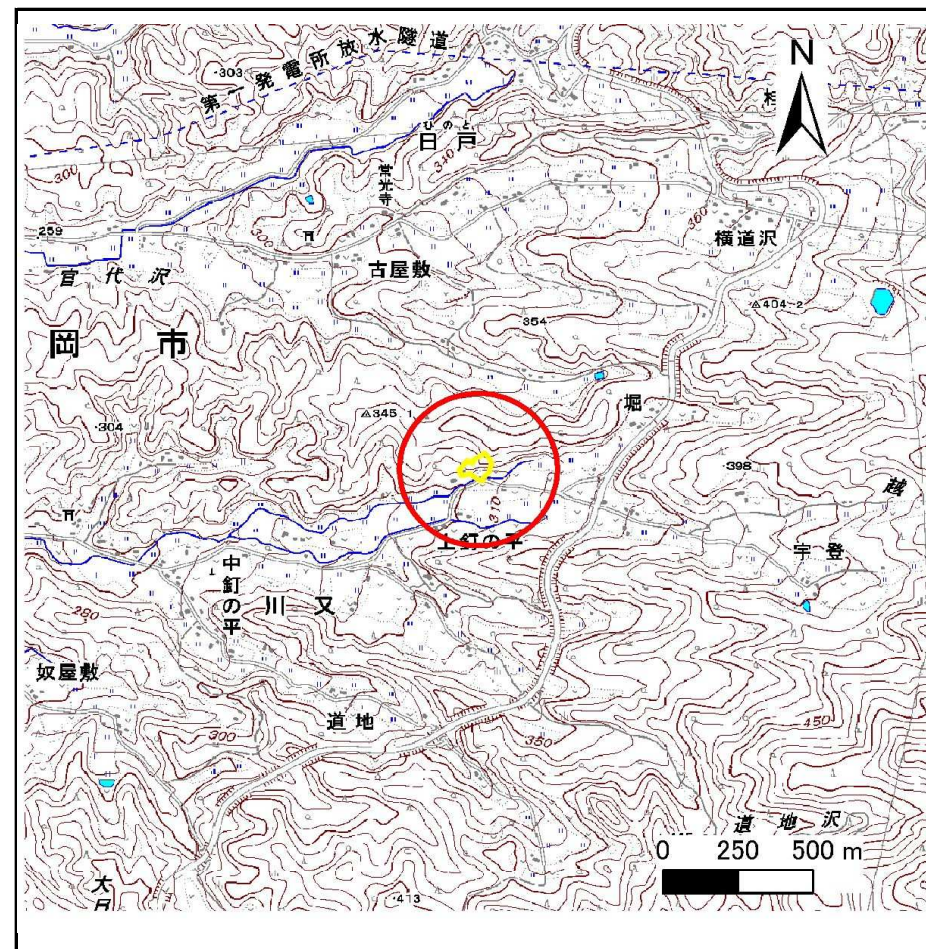
土砂災害防止に関する基礎調査(急傾斜地の崩壊)

表紙 概況、位置図

自然現象の種類	急傾斜地の崩壊
箇所番号	067B1016
箇所名	宇登
所在地	岩手県盛岡市玉山区川又字宇登
調査機関	盛岡広域振興局土木部



位置図(S=1:200,000)



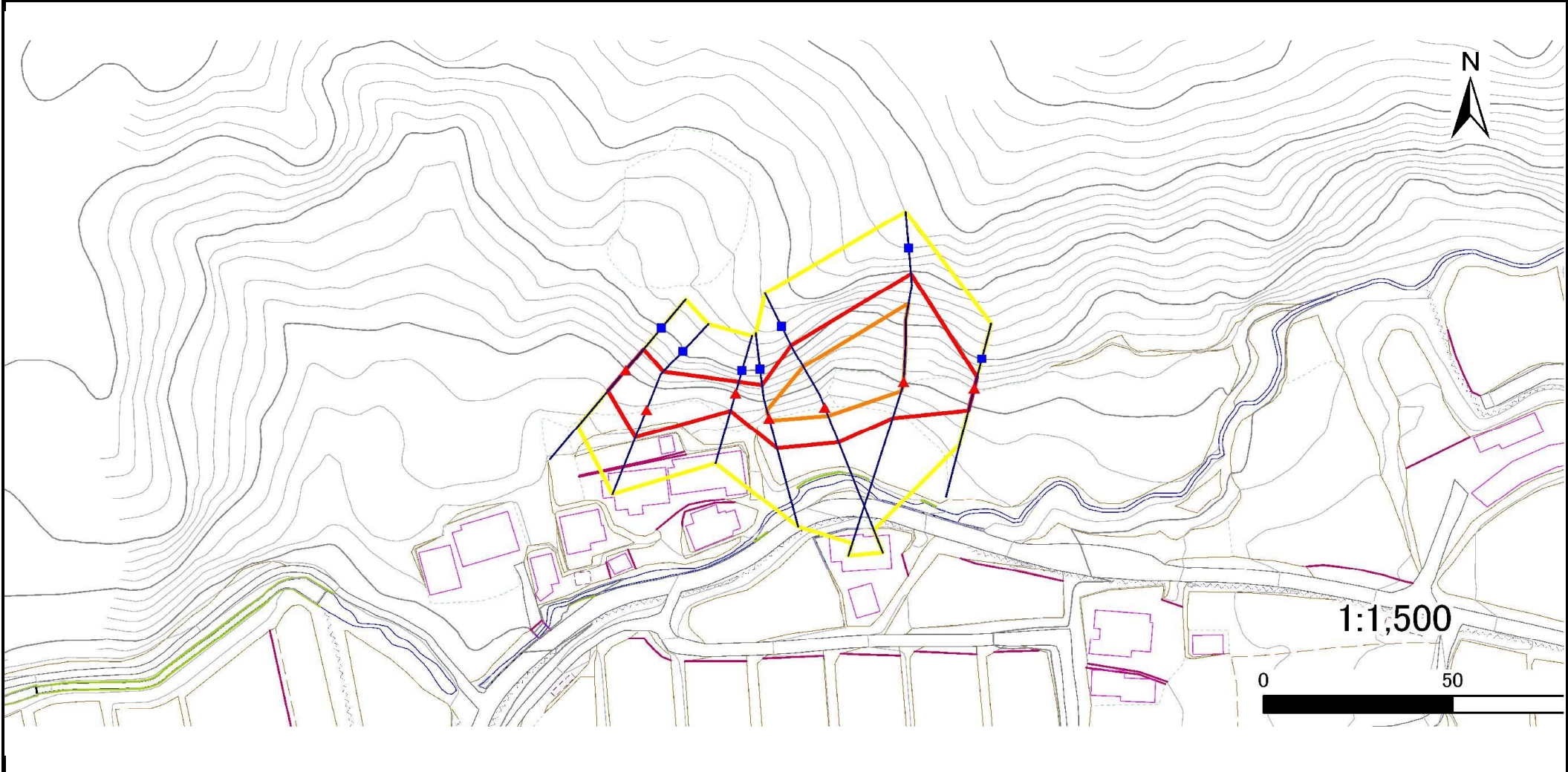
概況図(S=1:25,000)

急傾斜地の崩壊区域調査

様式3-1 危害のおそれのある土地、著しい危害のおそれのある土地の設定図

調査年度 平成25年度

急傾斜地の位置	箇所番号	067B1016	箇所名	宇登	所在地	岩手県盛岡市玉山区川又字宇登
---------	------	----------	-----	----	-----	----------------



凡例	■ 上端	— 横断測線	■ 危害のおそれのある土地の区域	■ 土石等の移動による力が100kN/m ² を超える範囲
	▲ 下端		■ 著しい危害のおそれのある土地の区域	■ 土石等の堆積高が3mを超える範囲

急傾斜地の崩壊区域調査

様式3-2 建築物に作用すると想定される衝撃に関する事項(1/1)

調査年度 平成25年度

急傾斜地の位置		箇所番号		067B1016		箇所名		宇登		所在地		岩手県盛岡市玉山区川又字宇登				
横断 測線 番号	急傾斜地の下端に隣接する土地								急傾斜地内							
	土石等の移動の高さと力の大きさ				土石等の堆積高さとの大きさ				土石等の移動の高さと力の大きさ				土石等の堆積高さとの大きさ			
	区分	高さ (m)	下端からの距離 (m)	力の大きさ (kN/m ²)	区分	下端からの水平 距離(m)	高さ (m)	力の大きさ (kN/m ²)	区分	高さ (m)	上端からの比高 (m)	力の大きさ (kN/m ²)	区分	上端からの比高 (m)	高さ (m)	力の大きさ (kN/m ²)
1	100kN/m ² を超える	-	- ~ -	-	3mを超える	- ~ -	-	-	100kN/m ² を超える	-	- ~ -	-	3mを超える	- ~ -	-	-
	それ以外	1.00	0.00 ~ 7.43	94.85	それ以外	0.00 ~ 7.43	2.05	10.37	それ以外	1.00	5.00 ~ 10.00	94.85	それ以外	5.00 ~ 10.00	2.05	10.37
2	100kN/m ² を超える	1.00	0.00 ~ 0.38	105.54	3mを超える	- ~ -	-	-	100kN/m ² を超える	1.00	11.18 ~ 12.41	105.54	3mを超える	- ~ -	-	-
	それ以外	1.00	0.38 ~ 8.16	100.00	それ以外	0.00 ~ 8.16	2.03	10.25	それ以外	1.00	5.00 ~ 11.18	100.00	それ以外	5.00 ~ 12.41	2.03	10.25
3	100kN/m ² を超える	-	- ~ -	-	3mを超える	- ~ -	-	-	100kN/m ² を超える	-	- ~ -	-	3mを超える	- ~ -	-	-
	それ以外	1.00	0.00 ~ 5.05	62.87	それ以外	0.00 ~ 5.05	2.93	14.79	それ以外	1.00	5.00 ~ 10.00	62.87	それ以外	5.00 ~ 10.00	2.93	14.79
4	100kN/m ² を超える	1.00	0.00 ~ 0.71	110.61	3mを超える	- ~ -	-	-	100kN/m ² を超える	1.00	12.88 ~ 15.40	110.61	3mを超える	- ~ -	-	-
	それ以外	1.00	0.71 ~ 8.50	100.00	それ以外	0.00 ~ 8.50	2.77	14.02	それ以外	1.00	5.00 ~ 12.88	100.00	それ以外	5.00 ~ 15.40	2.77	14.02
5	100kN/m ² を超える	1.00	0.00 ~ 2.55	140.09	3mを超える	- ~ -	-	-	100kN/m ² を超える	1.00	10.69 ~ 21.40	140.09	3mを超える	- ~ -	-	-
	それ以外	1.00	2.55 ~ 10.34	100.00	それ以外	0.00 ~ 10.34	2.82	14.26	それ以外	1.00	5.00 ~ 10.69	100.00	それ以外	5.00 ~ 21.40	2.82	14.26
6	100kN/m ² を超える	1.00	0.00 ~ 2.66	141.81	3mを超える	- ~ -	-	-	100kN/m ² を超える	1.00	10.74 ~ 25.84	141.81	3mを超える	- ~ -	-	-
	それ以外	1.00	2.66 ~ 10.44	100.00	それ以外	0.00 ~ 10.44	2.92	14.74	それ以外	1.00	5.00 ~ 10.74	100.00	それ以外	5.00 ~ 25.84	2.92	14.74
7	100kN/m ² を超える	-	- ~ -	-	3mを超える	- ~ -	-	-	100kN/m ² を超える	-	- ~ -	-	3mを超える	- ~ -	-	-
	それ以外	1.00	0.00 ~ 6.33	79.63	それ以外	0.00 ~ 6.33	1.94	9.79	それ以外	1.00	5.00 ~ 8.00	79.63	それ以外	5.00 ~ 8.00	1.94	9.79
	100kN/m ² を超える		~		3mを超える	~			100kN/m ² を超える		~		3mを超える	~		
	それ以外		~		それ以外	~			それ以外		~		それ以外	~		
	100kN/m ² を超える		~		3mを超える	~			100kN/m ² を超える		~		3mを超える	~		
	それ以外		~		それ以外	~			それ以外		~		それ以外	~		
	100kN/m ² を超える		~		3mを超える	~			100kN/m ² を超える		~		3mを超える	~		
	それ以外		~		それ以外	~			それ以外		~		それ以外	~		
	100kN/m ² を超える		~		3mを超える	~			100kN/m ² を超える		~		3mを超える	~		
	それ以外		~		それ以外	~			それ以外		~		それ以外	~		
	100kN/m ² を超える		~		3mを超える	~			100kN/m ² を超える		~		3mを超える	~		
	それ以外		~		それ以外	~			それ以外		~		それ以外	~		