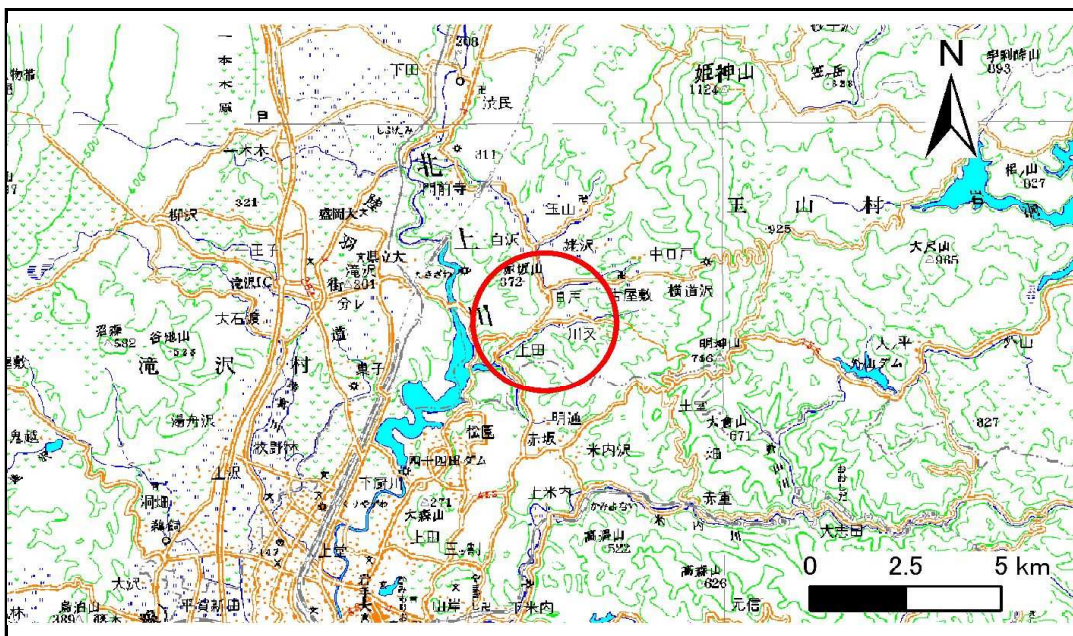


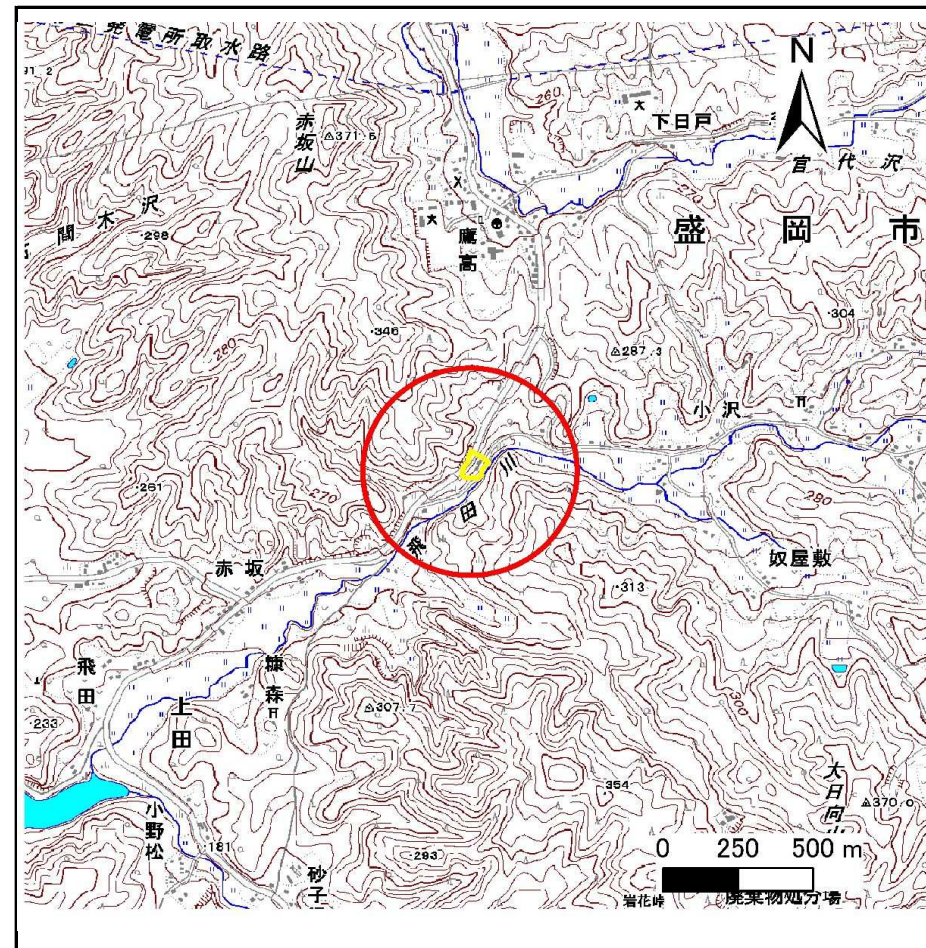
# 土砂災害防止に関する基礎調査(急傾斜地の崩壊)

表紙 概況、位置図

自然現象の種類	急傾斜地の崩壊
箇所番号	067B1014
箇所名	赤坂-3
所在地	岩手県盛岡市玉山区川又字赤坂
調査機関	盛岡広域振興局土木部



位置図(S=1:200,000)



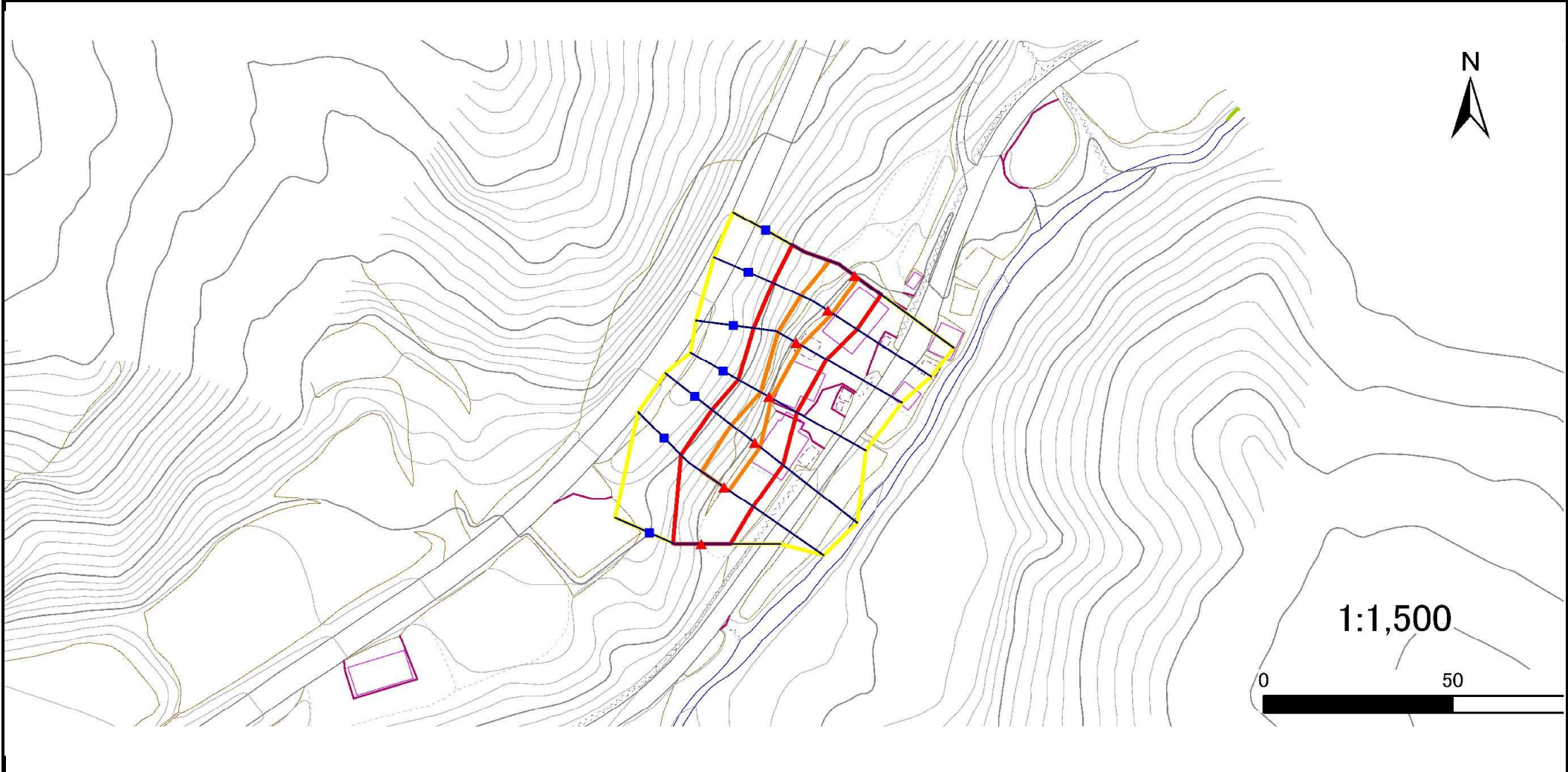
概況図(S=1:25,000)

# 急傾斜地の崩壊区域調査

様式3-1 危害のおそれのある土地、著しい危害のおそれのある土地の設定図

調査年度 平成25年度

急傾斜地の位置	箇所番号	067B1014	箇所名	赤坂-3	所在地	岩手県盛岡市玉山区川又字赤坂
---------	------	----------	-----	------	-----	----------------



凡例	■ 上端	— 横断測線	▭ 危害のおそれのある土地の区域	▭ 土石等の移動による力が100kN/m <sup>2</sup> を超える範囲
	▲ 下端		▭ 著しい危害のおそれのある土地の区域	▭ 土石等の堆積高が3mを超える範囲

# 急傾斜地の崩壊区域調査

様式3-2 建築物に作用すると想定される衝撃に関する事項(1/1)

調査年度	平成25年度
------	--------

急傾斜地の位置		067B1014		箇所名		赤坂-3		所在地		岩手県盛岡市玉山区川又字赤坂						
横断 測線 番号	急傾斜地の下端に隣接する土地								急傾斜地内							
	土石等の移動の高さと力の大きさ				土石等の堆積高さとの大きさ				土石等の移動の高さと力の大きさ				土石等の堆積高さとの大きさ			
	区分	高さ (m)	下端からの距離 (m)	力の大きさ (kN/m <sup>2</sup> )	区分	下端からの水平 距離(m)	高さ (m)	力の大きさ (kN/m <sup>2</sup> )	区分	高さ (m)	上端からの比高 (m)	力の大きさ (kN/m <sup>2</sup> )	区分	上端からの比高 (m)	高さ (m)	力の大きさ (kN/m <sup>2</sup> )
1	100kN/m <sup>2</sup> を超える	-	- ~ -	-	3mを超える	- ~ -	-	-	100kN/m <sup>2</sup> を超える	-	- ~ -	-	3mを超える	- ~ -	-	-
	それ以外	1.00	0.00 ~ 7.75	99.49	それ以外	0.00 ~ 7.75	2.14	10.81	それ以外	1.00	5.00 ~ 10.49	99.49	それ以外	5.00 ~ 10.49	2.14	10.81
2	100kN/m <sup>2</sup> を超える	1.00	0.00 ~ 1.65	125.22	3mを超える	- ~ -	-	-	100kN/m <sup>2</sup> を超える	1.00	10.53 ~ 16.20	125.22	3mを超える	- ~ -	-	-
	それ以外	1.00	1.65 ~ 9.43	100.00	それ以外	0.00 ~ 9.43	2.38	12.04	それ以外	1.00	5.00 ~ 10.53	100.00	それ以外	5.00 ~ 16.20	2.38	12.04
3	100kN/m <sup>2</sup> を超える	1.00	0.00 ~ 1.90	129.34	3mを超える	- ~ -	-	-	100kN/m <sup>2</sup> を超える	1.00	10.71 ~ 17.47	129.34	3mを超える	- ~ -	-	-
	それ以外	1.00	1.90 ~ 9.69	100.00	それ以外	0.00 ~ 9.69	2.48	12.54	それ以外	1.00	5.00 ~ 10.71	100.00	それ以外	5.00 ~ 17.47	2.48	12.54
4	100kN/m <sup>2</sup> を超える	1.00	0.00 ~ 0.80	111.91	3mを超える	- ~ -	-	-	100kN/m <sup>2</sup> を超える	1.00	12.19 ~ 14.84	111.91	3mを超える	- ~ -	-	-
	それ以外	1.00	0.80 ~ 8.58	100.00	それ以外	0.00 ~ 8.58	2.49	12.61	それ以外	1.00	5.00 ~ 12.19	100.00	それ以外	5.00 ~ 14.84	2.49	12.61
5	100kN/m <sup>2</sup> を超える	1.00	0.00 ~ 1.54	123.41	3mを超える	- ~ -	-	-	100kN/m <sup>2</sup> を超える	1.00	11.07 ~ 16.24	123.41	3mを超える	- ~ -	-	-
	それ以外	1.00	1.54 ~ 9.32	100.00	それ以外	0.00 ~ 9.32	2.56	12.95	それ以外	1.00	5.00 ~ 11.07	100.00	それ以外	5.00 ~ 16.24	2.56	12.95
6	100kN/m <sup>2</sup> を超える	1.00	0.00 ~ 1.52	123.18	3mを超える	- ~ -	-	-	100kN/m <sup>2</sup> を超える	1.00	10.73 ~ 16.43	123.18	3mを超える	- ~ -	-	-
	それ以外	1.00	1.52 ~ 9.31	100.00	それ以外	0.00 ~ 9.31	2.27	11.49	それ以外	1.00	5.00 ~ 10.73	100.00	それ以外	5.00 ~ 16.43	2.27	11.49
7	100kN/m <sup>2</sup> を超える	1.00	0.00 ~ 1.08	116.30	3mを超える	- ~ -	-	-	100kN/m <sup>2</sup> を超える	1.00	11.68 ~ 16.48	116.30	3mを超える	- ~ -	-	-
	それ以外	1.00	1.08 ~ 8.87	100.00	それ以外	0.00 ~ 8.87	2.16	10.90	それ以外	1.00	5.00 ~ 11.68	100.00	それ以外	5.00 ~ 16.48	2.16	10.90
	100kN/m <sup>2</sup> を超える		~		3mを超える	~			100kN/m <sup>2</sup> を超える		~		3mを超える	~		
	それ以外		~		それ以外	~			それ以外		~		それ以外	~		
	100kN/m <sup>2</sup> を超える		~		3mを超える	~			100kN/m <sup>2</sup> を超える		~		3mを超える	~		
	それ以外		~		それ以外	~			それ以外		~		それ以外	~		
	100kN/m <sup>2</sup> を超える		~		3mを超える	~			100kN/m <sup>2</sup> を超える		~		3mを超える	~		
	それ以外		~		それ以外	~			それ以外		~		それ以外	~		
	100kN/m <sup>2</sup> を超える		~		3mを超える	~			100kN/m <sup>2</sup> を超える		~		3mを超える	~		
	それ以外		~		それ以外	~			それ以外		~		それ以外	~		
	100kN/m <sup>2</sup> を超える		~		3mを超える	~			100kN/m <sup>2</sup> を超える		~		3mを超える	~		
	それ以外		~		それ以外	~			それ以外		~		それ以外	~		