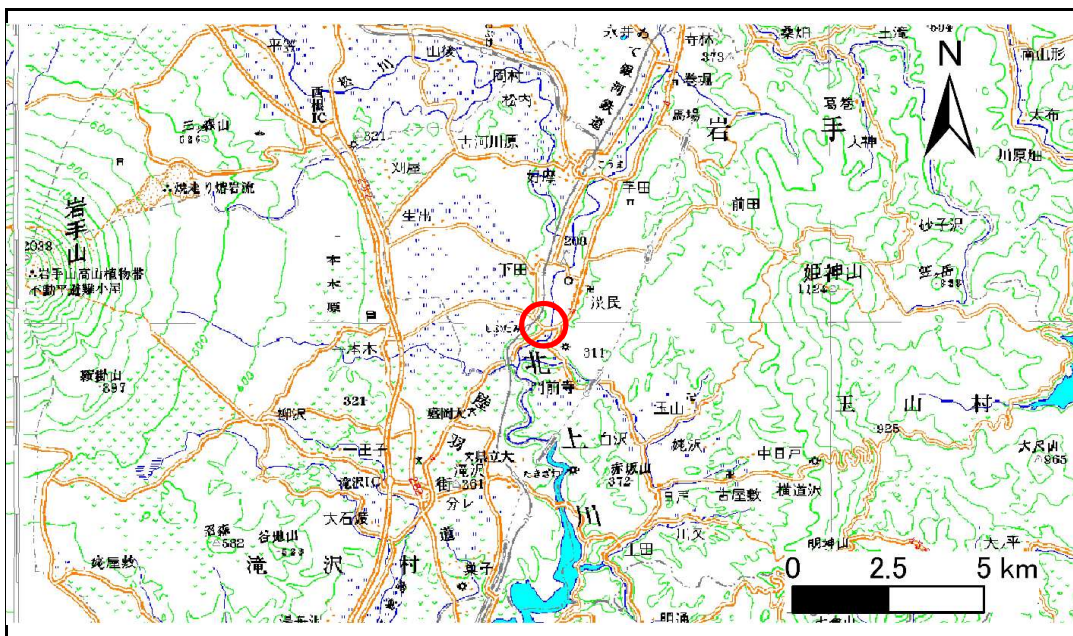


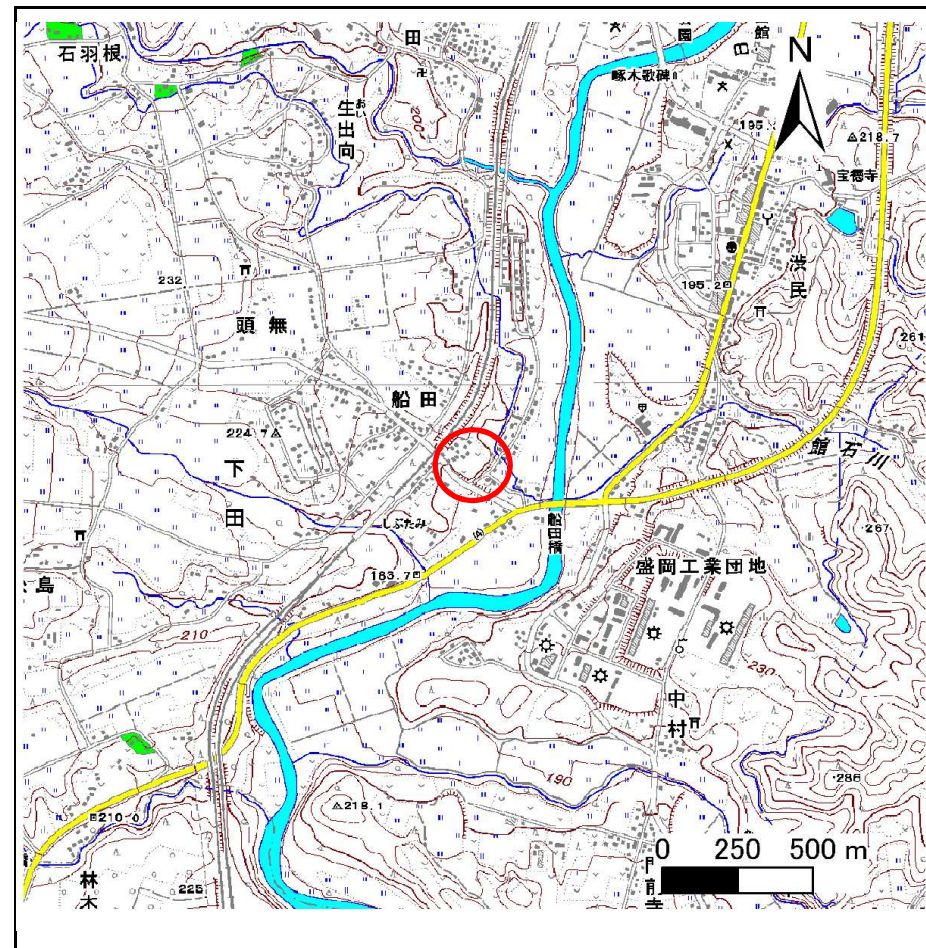
# 土砂災害防止に関する基礎調査(急傾斜地の崩壊)

表紙 位置、位置図

自然現象の種類	急傾斜地の崩壊
箇所番号	057B2021
箇所名	船網
所在地	盛岡市玉山区下田字船網
調査機関	盛岡広域振興局



位置図(S=1:200,000)



位置図(S=1:25,000)

# 急傾斜地の崩壊区域調書

様式3-1 危害のおそれのある土地、著しい危害のおそれのある土地の設定図

調査年度

平成23年度

急傾斜地の位置

箇所番号

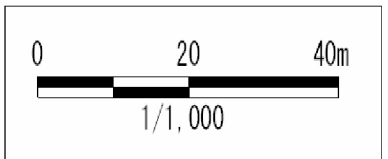
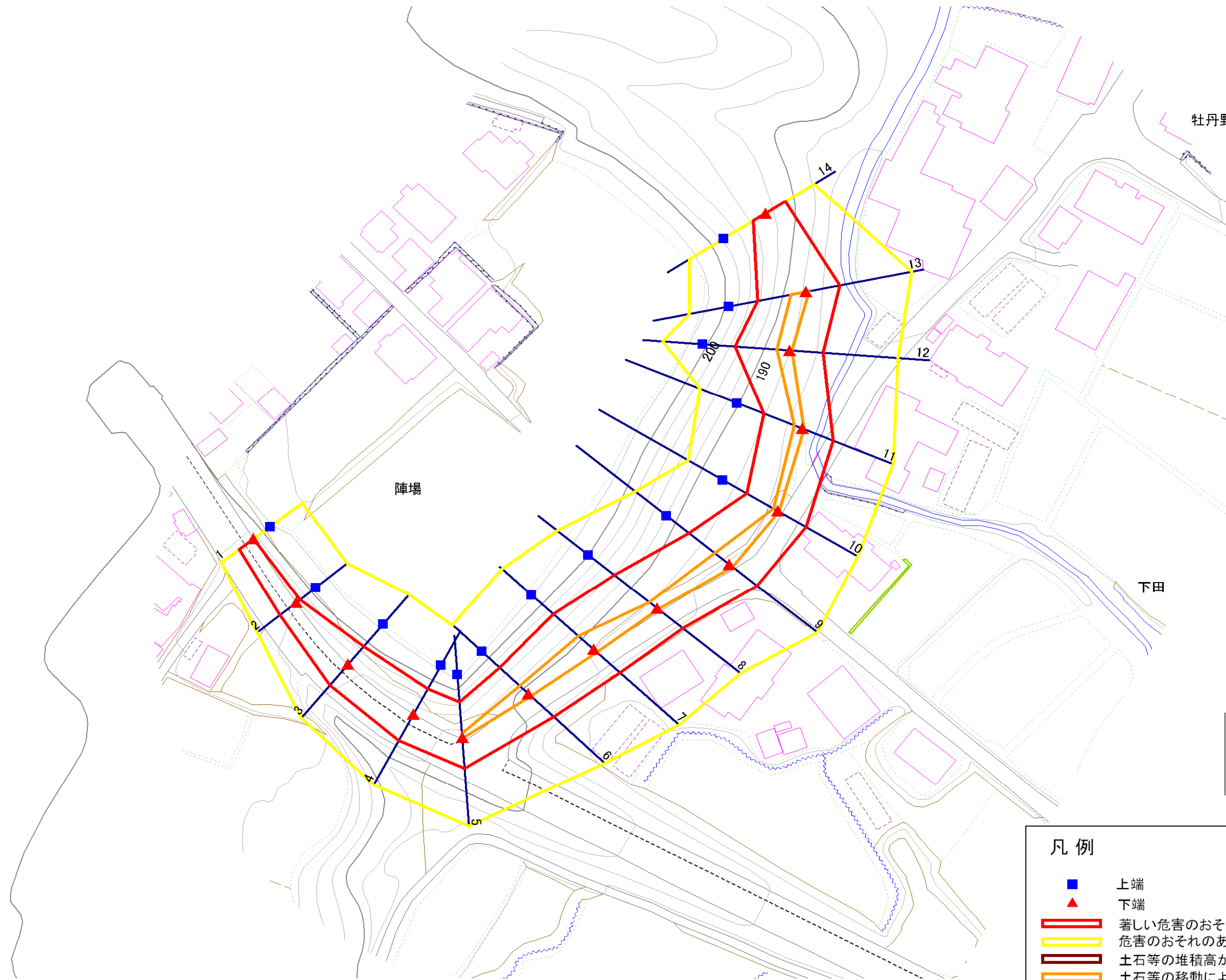
057B2021

箇所名

船網

所在地

盛岡市玉山区下田字船網



- 凡例**
- 上端
  - ▲ 下端
  - 著しい危害のおそれのある土地の区域
  - 危害のおそれのある土地の区域
  - 土石等の堆積高が3mを超える範囲
  - 土石等の移動による力が100kN/m<sup>2</sup>を超える範囲
  - 横断測線



# 急傾斜地の崩壊区域調査

様式3-2 建築物に作用すると想定される衝撃に関する事項(1/1)

調査年度

平成23年度

急傾斜地の位置		箇所番号			箇所名			船網			所在地			急傾斜地内			
		057B2021						船網			盛岡市玉山区下田字船網						
横断 測線 番号	急傾斜地の下端に隣接する土地								急傾斜地内								
	土石等の移動の高さと力の大きさ				土石等の堆積高さと力の大きさ				土石等の移動の高さと力の大きさ				土石等の堆積高さと力の大きさ				
	区分	高さ (m)	下端からの距離 (m)	力の大きさ (kN/m <sup>2</sup> )	区分	下端からの水平 距離(m)	高さ (m)	力の大きさ (kN/m <sup>2</sup> )	区分	高さ (m)	上端からの比高 (m)	力の大きさ (kN/m <sup>2</sup> )	区分	上端からの比高 (m)	高さ (m)	力の大きさ (kN/m <sup>2</sup> )	
1	100kN/m <sup>2</sup> を超える	-	- ~ -	-	3mを超える	- ~ -	-	-	100kN/m <sup>2</sup> を超える	-	- ~ -	-	3mを超える	- ~ -	-	-	
	それ以外	1.00	0.00 ~ 4.44	55.35	それ以外	0.00 ~ 4.44	1.94	10.40	それ以外	1.00	5.00 ~ 5.00	55.35	それ以外	5.00 ~ 5.00	1.94	10.40	
2	100kN/m <sup>2</sup> を超える	-	- ~ -	-	3mを超える	- ~ -	-	-	100kN/m <sup>2</sup> を超える	-	- ~ -	-	3mを超える	- ~ -	-	-	
	それ以外	1.00	0.00 ~ 5.16	64.32	それ以外	0.00 ~ 5.16	1.98	10.57	それ以外	1.00	5.00 ~ 6.20	64.32	それ以外	5.00 ~ 6.20	1.98	10.57	
3	100kN/m <sup>2</sup> を超える	-	- ~ -	-	3mを超える	- ~ -	-	-	100kN/m <sup>2</sup> を超える	-	- ~ -	-	3mを超える	- ~ -	-	-	
	それ以外	1.00	0.00 ~ 7.02	89.02	それ以外	0.00 ~ 0.00	1.66	8.90	それ以外	1.00	5.00 ~ 8.99	89.02	それ以外	5.00 ~ 8.99	1.66	8.90	
4	100kN/m <sup>2</sup> を超える	-	- ~ -	-	3mを超える	- ~ -	-	-	100kN/m <sup>2</sup> を超える	-	- ~ -	-	3mを超える	- ~ -	-	-	
	それ以外	1.00	0.00 ~ 7.68	98.51	それ以外	0.00 ~ 7.68	2.12	11.36	それ以外	1.00	5.00 ~ 10.35	98.51	それ以外	5.00 ~ 10.35	2.12	11.36	
5	100kN/m <sup>2</sup> を超える	1.00	0.00 ~ 0.26	103.79	3mを超える	- ~ -	-	-	100kN/m <sup>2</sup> を超える	1.00	10.68 ~ 11.41	103.79	3mを超える	- ~ -	-	-	
	それ以外	1.00	0.26 ~ 8.04	100.00	それ以外	0.00 ~ 8.04	2.11	11.27	それ以外	1.00	5.00 ~ 10.68	100.00	それ以外	5.00 ~ 11.41	2.11	11.27	
6	100kN/m <sup>2</sup> を超える	1.00	0.00 ~ 0.84	112.60	3mを超える	- ~ -	-	-	100kN/m <sup>2</sup> を超える	1.00	10.58 ~ 13.02	112.60	3mを超える	- ~ -	-	-	
	それ以外	1.00	0.84 ~ 8.63	100.00	それ以外	0.00 ~ 8.63	2.24	11.97	それ以外	1.00	5.00 ~ 10.58	100.00	それ以外	5.00 ~ 13.02	2.24	11.97	
7	100kN/m <sup>2</sup> を超える	1.00	0.00 ~ 1.05	115.78	3mを超える	- ~ -	-	-	100kN/m <sup>2</sup> を超える	1.00	10.78 ~ 14.36	115.78	3mを超える	- ~ -	-	-	
	それ以外	1.00	1.05 ~ 8.83	100.00	それ以外	0.00 ~ 8.83	2.08	11.15	それ以外	1.00	5.00 ~ 10.78	100.00	それ以外	5.00 ~ 14.36	2.08	11.15	
8	100kN/m <sup>2</sup> を超える	1.00	0.00 ~ 0.40	105.93	3mを超える	- ~ -	-	-	100kN/m <sup>2</sup> を超える	1.00	11.80 ~ 13.32	105.93	3mを超える	- ~ -	-	-	
	それ以外	1.00	0.40 ~ 8.19	100.00	それ以外	0.00 ~ 8.19	1.98	10.58	それ以外	1.00	5.00 ~ 11.80	100.00	それ以外	5.00 ~ 13.32	1.98	10.58	
9	100kN/m <sup>2</sup> を超える	1.00	0.00 ~ 0.99	114.93	3mを超える	- ~ -	-	-	100kN/m <sup>2</sup> を超える	1.00	10.72 ~ 14.00	114.93	3mを超える	- ~ -	-	-	
	それ以外	1.00	0.99 ~ 8.78	100.00	それ以外	0.00 ~ 8.78	2.10	11.22	それ以外	1.00	5.00 ~ 10.72	100.00	それ以外	5.00 ~ 14.00	2.10	11.22	
10	100kN/m <sup>2</sup> を超える	1.00	0.00 ~ 0.32	104.76	3mを超える	- ~ -	-	-	100kN/m <sup>2</sup> を超える	1.00	10.60 ~ 11.50	104.76	3mを超える	- ~ -	-	-	
	それ以外	1.00	0.32 ~ 8.11	100.00	それ以外	0.00 ~ 8.11	2.13	11.41	それ以外	1.00	5.00 ~ 10.60	100.00	それ以外	5.00 ~ 11.50	2.13	11.41	
11	100kN/m <sup>2</sup> を超える	1.00	0.00 ~ 0.50	107.37	3mを超える	- ~ -	-	-	100kN/m <sup>2</sup> を超える	1.00	10.71 ~ 12.20	107.37	3mを超える	- ~ -	-	-	
	それ以外	1.00	0.50 ~ 8.28	100.00	それ以外	0.00 ~ 8.28	2.10	11.23	それ以外	1.00	5.00 ~ 10.71	100.00	それ以外	5.00 ~ 12.20	2.10	11.23	
12	100kN/m <sup>2</sup> を超える	1.00	0.00 ~ 0.54	108.02	3mを超える	- ~ -	-	-	100kN/m <sup>2</sup> を超える	1.00	11.51 ~ 13.50	108.02	3mを超える	- ~ -	-	-	
	それ以外	1.00	0.54 ~ 8.33	100.00	それ以外	0.00 ~ 8.33	2.00	10.69	それ以外	1.00	5.00 ~ 11.51	100.00	それ以外	5.00 ~ 13.50	2.00	10.69	
13	100kN/m <sup>2</sup> を超える	1.00	0.00 ~ 0.80	111.96	3mを超える	- ~ -	-	-	100kN/m <sup>2</sup> を超える	1.00	10.80 ~ 13.40	111.96	3mを超える	- ~ -	-	-	
	それ以外	1.00	0.80 ~ 8.59	100.00	それ以外	0.00 ~ 8.59	2.08	11.13	それ以外	1.00	5.00 ~ 10.80	100.00	それ以外	5.00 ~ 13.40	2.08	11.13	
14	100kN/m <sup>2</sup> を超える	-	- ~ -	-	3mを超える	- ~ -	-	-	100kN/m <sup>2</sup> を超える	-	- ~ -	-	3mを超える	- ~ -	-	-	
	それ以外	1.00	0.00 ~ 5.77	72.19	それ以外	0.00 ~ 0.00	1.57	8.38	それ以外	1.00	5.00 ~ 7.10	72.19	それ以外	5.00 ~ 7.10	1.57	8.38	
	100kN/m <sup>2</sup> を超える		~		3mを超える	~			100kN/m <sup>2</sup> を超える		~		3mを超える	~			
	それ以外		~		それ以外	~			それ以外		~		それ以外	~			