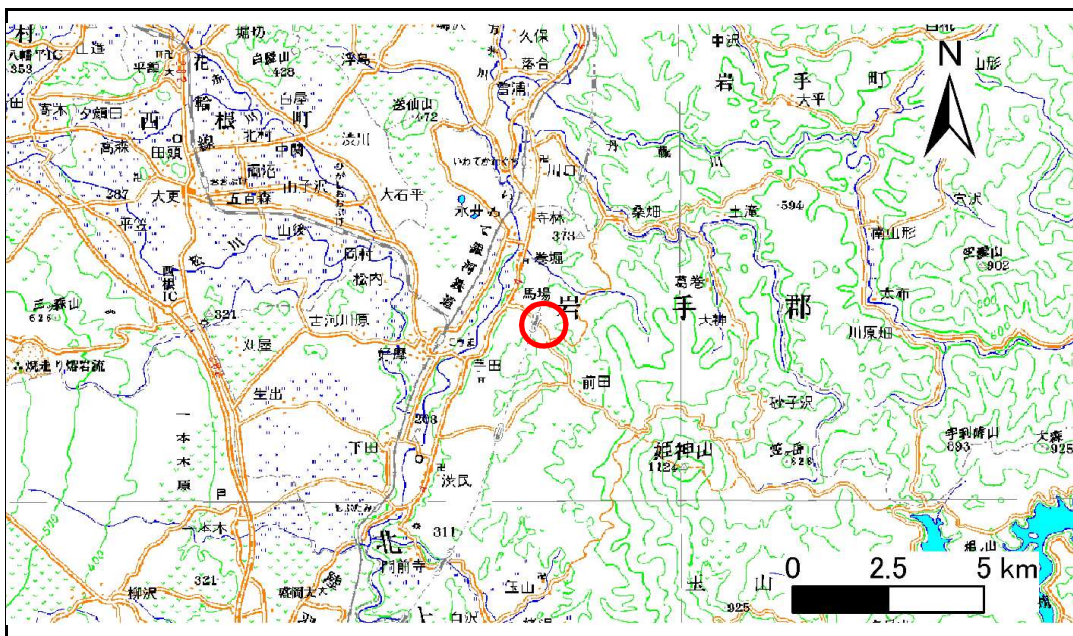


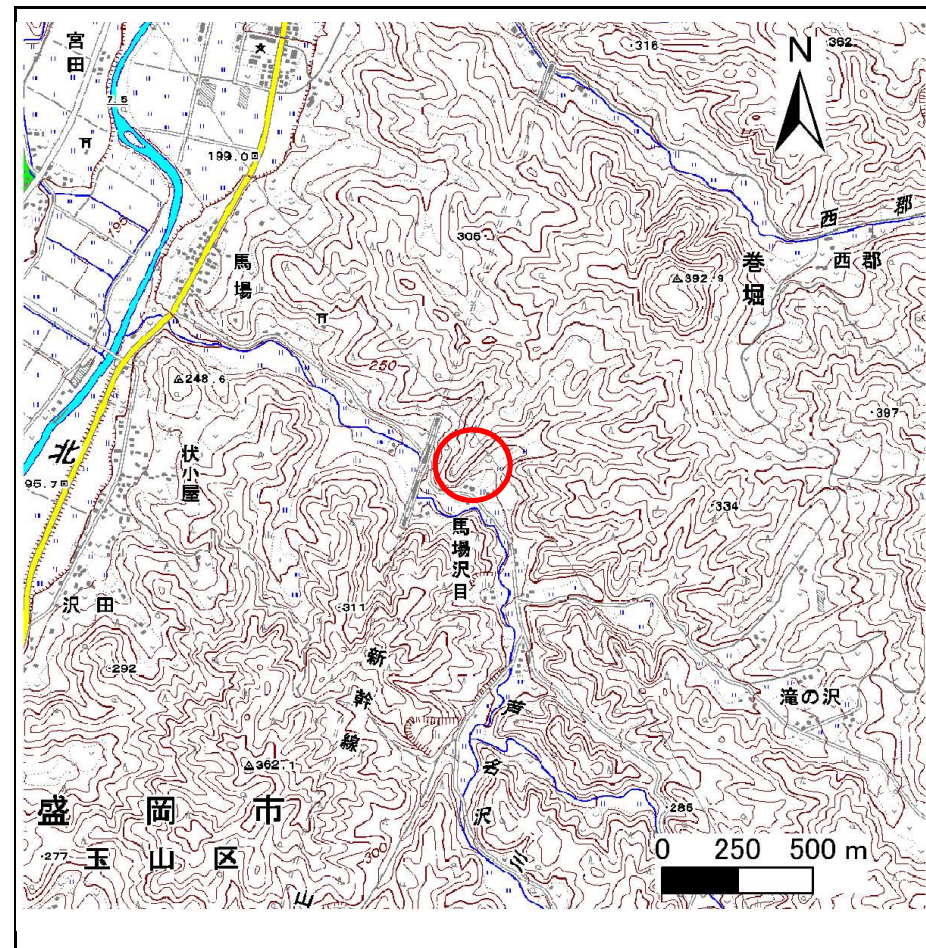
土砂災害防止に関する基礎調査(急傾斜地の崩壊)

表紙 位置、位置図

自然現象の種類	急傾斜地の崩壊
箇所番号	057B2010
箇所名	滝ノ沢
所在地	盛岡市玉山区馬場字滝ノ沢
調査機関	盛岡広域振興局



位置図(S=1:200,000)



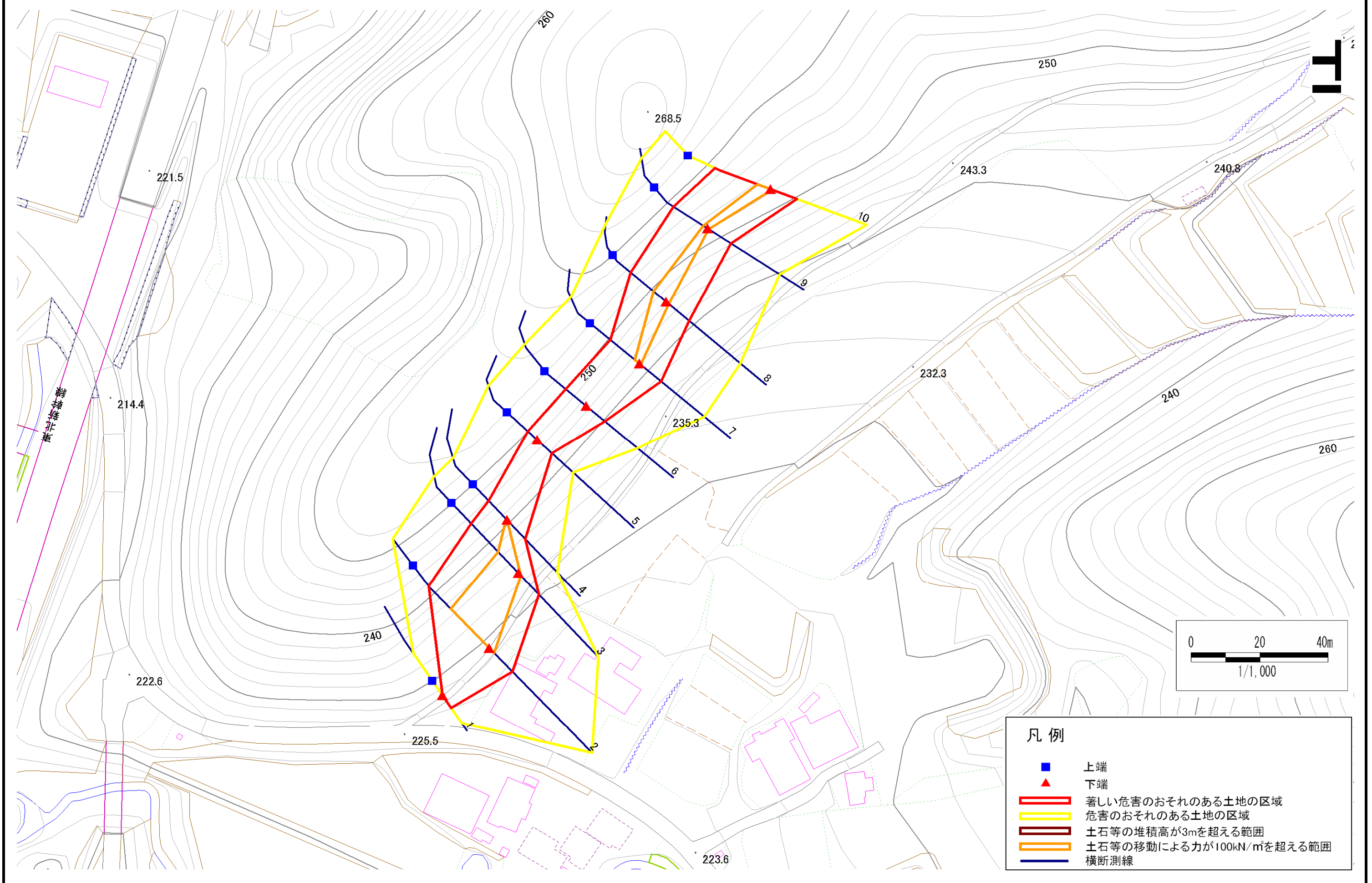
位置図(S=1:25,000)

急傾斜地の崩壊区域調書

様式3-1 危害のおそれのある土地、著しい危害のおそれのある土地の設定図

調査年度 平成23年度

急傾斜地の位置 箇所番号 057B2010 箇所名 滝ノ沢 所在地 盛岡市玉山区馬場字滝ノ沢



凡例

- 上端
- ▲ 下端
- 著しい危害のおそれのある土地の区域
- 危害のおそれのある土地の区域
- 土石等の堆積高が3mを超える範囲
- 土石等の移動による力が100kN/m²を超える範囲
- 横断測線

急傾斜地の崩壊区域調査

様式3-2 建築物に作用すると想定される衝撃に関する事項(1/1)

調査年度	平成23年度
------	--------

急傾斜地の位置		057B2010			箇所名		滝ノ沢		所在地		盛岡市玉山区馬場字滝ノ沢					
横断線 番号	急傾斜地の下端に隣接する土地								急傾斜地内							
	土石等の移動の高さと力の大きさ				土石等の堆積高さとの大きさ				土石等の移動の高さと力の大きさ				土石等の堆積高さとの大きさ			
	区分	高さ (m)	下端からの距離 (m)	力の大きさ (kN/m ²)	区分	下端からの水平 距離(m)	高さ (m)	力の大きさ (kN/m ²)	区分	高さ (m)	上端からの比高 (m)	力の大きさ (kN/m ²)	区分	上端からの比高 (m)	高さ (m)	力の大きさ (kN/m ²)
1	100kN/m ² を超える	-	- ~ -	-	3mを超える	- ~ -	-	-	100kN/m ² を超える	-	- ~ -	-	3mを超える	- ~ -	-	-
	それ以外	1.00	0.00 ~ 4.48	55.85	それ以外	0.00 ~ 4.48	1.93	10.32	それ以外	1.00	5.00 ~ 5.00	55.85	それ以外	5.00 ~ 5.00	1.93	10.32
2	100kN/m ² を超える	1.00	0.00 ~ 2.02	131.29	3mを超える	- ~ -	-	-	100kN/m ² を超える	1.00	11.13 ~ 21.70	131.29	3mを超える	- ~ -	-	-
	それ以外	1.00	2.02 ~ 9.81	100.00	それ以外	0.00 ~ 9.81	2.52	13.48	それ以外	1.00	5.00 ~ 11.13	100.00	それ以外	5.00 ~ 21.70	2.52	13.48
3	100kN/m ² を超える	1.00	0.00 ~ 1.08	116.33	3mを超える	- ~ -	-	-	100kN/m ² を超える	1.00	11.97 ~ 17.18	116.33	3mを超える	- ~ -	-	-
	それ以外	1.00	1.08 ~ 8.87	100.00	それ以外	0.00 ~ 8.87	2.14	11.43	それ以外	1.00	5.00 ~ 11.97	100.00	それ以外	5.00 ~ 17.18	2.14	11.43
4	100kN/m ² を超える	1.00	0.00 ~ 0.09	101.34	3mを超える	- ~ -	-	-	100kN/m ² を超える	1.00	10.56 ~ 10.80	101.34	3mを超える	- ~ -	-	-
	それ以外	1.00	0.09 ~ 7.88	100.00	それ以外	0.00 ~ 7.88	2.15	11.51	それ以外	1.00	5.00 ~ 10.56	100.00	それ以外	5.00 ~ 10.80	2.15	11.51
5	100kN/m ² を超える	-	- ~ -	-	3mを超える	- ~ -	-	-	100kN/m ² を超える	-	- ~ -	-	3mを超える	- ~ -	-	-
	それ以外	1.00	0.00 ~ 5.93	74.30	それ以外	0.00 ~ 0.00	1.59	8.51	それ以外	1.00	5.00 ~ 7.20	74.30	それ以外	5.00 ~ 7.20	1.59	8.51
6	100kN/m ² を超える	-	- ~ -	-	3mを超える	- ~ -	-	-	100kN/m ² を超える	-	- ~ -	-	3mを超える	- ~ -	-	-
	それ以外	1.00	0.00 ~ 7.14	90.72	それ以外	0.00 ~ 0.00	1.60	8.59	それ以外	1.00	5.00 ~ 9.80	90.72	それ以外	5.00 ~ 9.80	1.60	8.59
7	100kN/m ² を超える	1.00	0.00 ~ 0.37	105.49	3mを超える	- ~ -	-	-	100kN/m ² を超える	1.00	11.10 ~ 12.30	105.49	3mを超える	- ~ -	-	-
	それ以外	1.00	0.37 ~ 8.16	100.00	それ以外	0.00 ~ 8.16	2.04	10.90	それ以外	1.00	5.00 ~ 11.10	100.00	それ以外	5.00 ~ 12.30	2.04	10.90
8	100kN/m ² を超える	1.00	0.00 ~ 0.95	114.30	3mを超える	- ~ -	-	-	100kN/m ² を超える	1.00	10.90 ~ 14.20	114.30	3mを超える	- ~ -	-	-
	それ以外	1.00	0.95 ~ 8.74	100.00	それ以外	0.00 ~ 8.74	2.06	11.04	それ以外	1.00	5.00 ~ 10.90	100.00	それ以外	5.00 ~ 14.20	2.06	11.04
9	100kN/m ² を超える	1.00	0.00 ~ 0.28	104.17	3mを超える	- ~ -	-	-	100kN/m ² を超える	1.00	11.52 ~ 12.50	104.17	3mを超える	- ~ -	-	-
	それ以外	1.00	0.28 ~ 8.07	100.00	それ以外	0.00 ~ 8.07	2.00	10.69	それ以外	1.00	5.00 ~ 11.52	100.00	それ以外	5.00 ~ 12.50	2.00	10.69
10	100kN/m ² を超える	1.00	0.00 ~ 0.49	107.31	3mを超える	- ~ -	-	-	100kN/m ² を超える	1.00	12.69 ~ 15.00	107.31	3mを超える	- ~ -	-	-
	それ以外	1.00	0.49 ~ 8.28	100.00	それ以外	0.00 ~ 8.28	2.10	11.22	それ以外	1.00	5.00 ~ 12.69	100.00	それ以外	5.00 ~ 15.00	2.10	11.22
	100kN/m ² を超える		~		3mを超える	~			100kN/m ² を超える		~		3mを超える	~		
	それ以外		~		それ以外	~			それ以外		~		それ以外	~		
	100kN/m ² を超える		~		3mを超える	~			100kN/m ² を超える		~		3mを超える	~		
	それ以外		~		それ以外	~			それ以外		~		それ以外	~		
	100kN/m ² を超える		~		3mを超える	~			100kN/m ² を超える		~		3mを超える	~		
	それ以外		~		それ以外	~			それ以外		~		それ以外	~		
	100kN/m ² を超える		~		3mを超える	~			100kN/m ² を超える		~		3mを超える	~		
	それ以外		~		それ以外	~			それ以外		~		それ以外	~		